

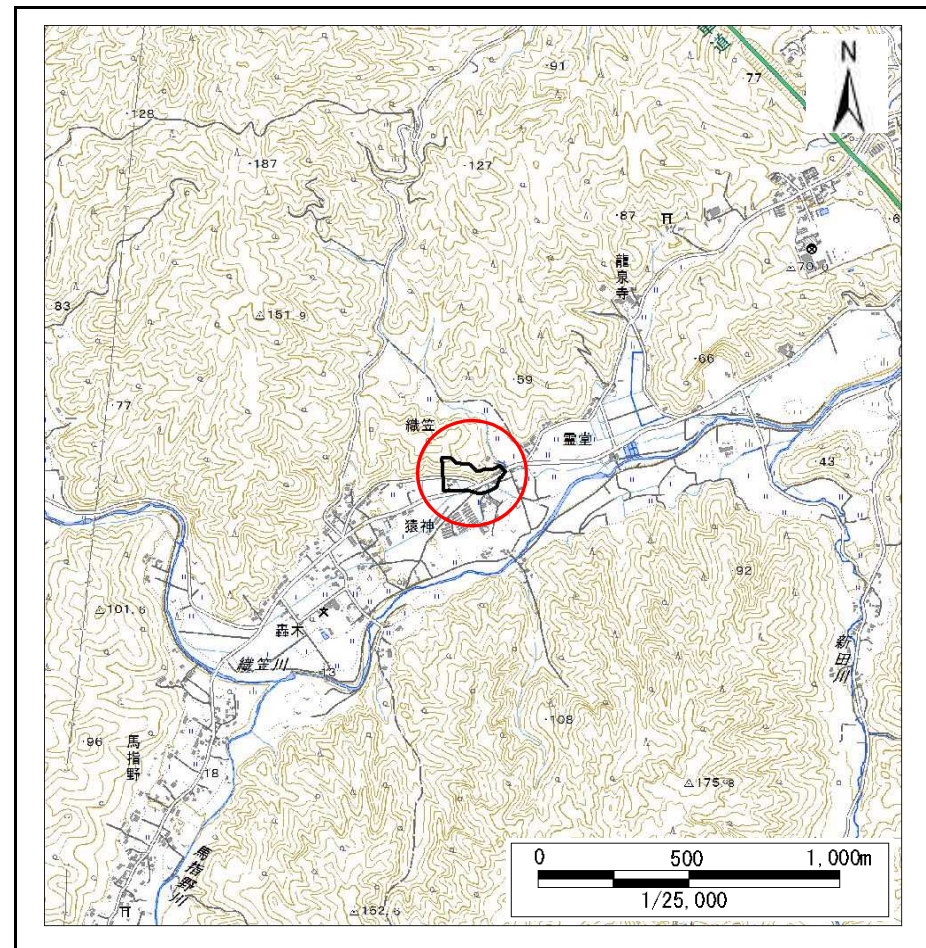
土砂災害防止に関する基礎調査(急傾斜地の崩壊)

表紙 概況、位置図

| | |
|---------|-----------------------|
| 自然現象の種類 | 急傾斜地の崩壊 |
| 箇所番号 | 482N0124 |
| 箇所名 | 織笠第19地割F |
| 所在地 | 下閉伊郡山田町織笠第19地割 |
| 調査機関 | 岩手県沿岸広域振興局土木部宮古土木センター |



概況図(S=1:200,000)



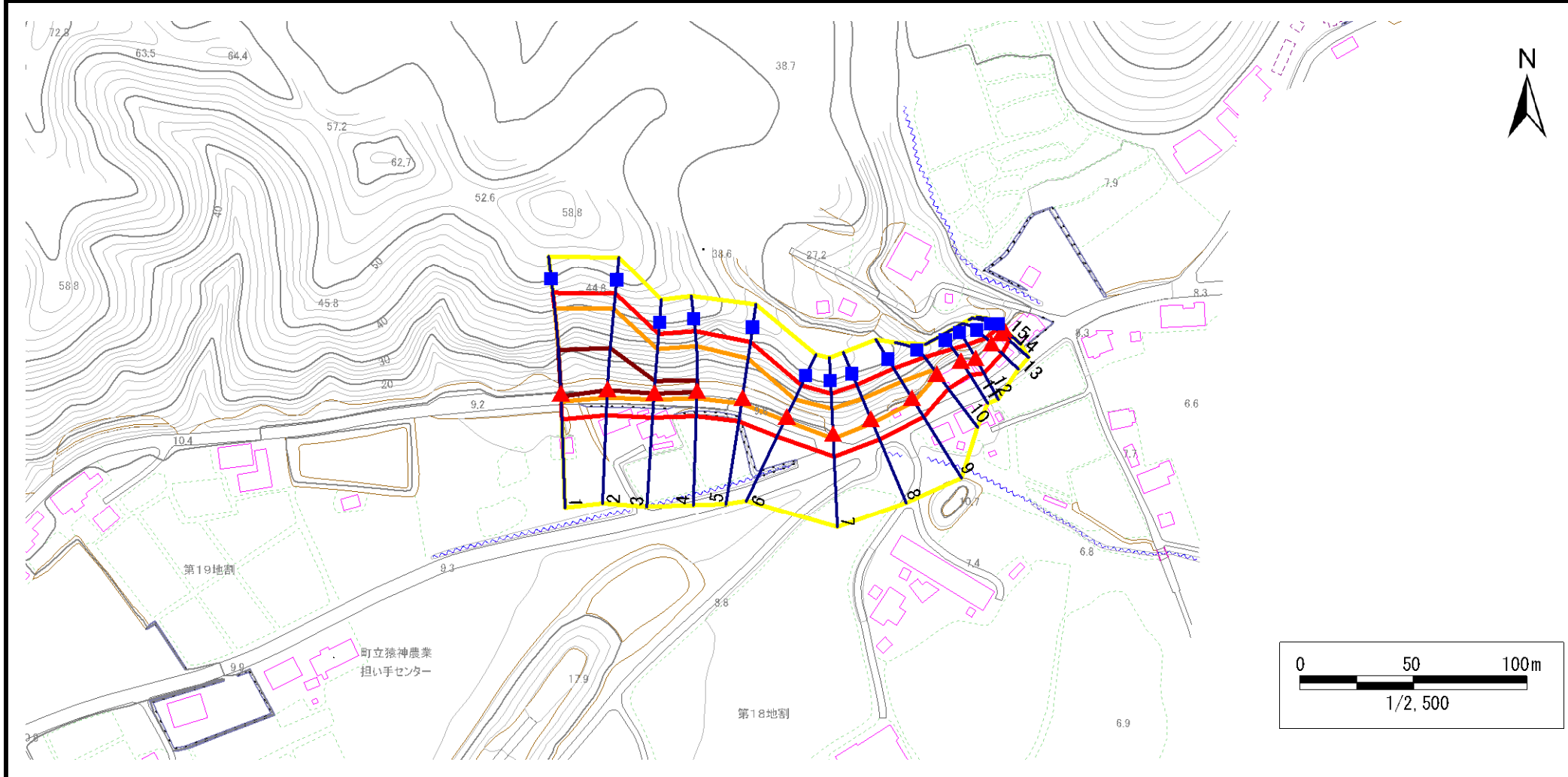
位置図(S=1:25,000)

急傾斜地の崩壊区域調査

様式3-1 危害のおそれのある土地、著しい危害のおそれのある土地の設定図

調査年度 令和元年度

| | | | | | | |
|---------|------|----------|-----|----------|-----|----------------|
| 急傾斜地の位置 | 箇所番号 | 482N0124 | 箇所名 | 織笠第19地割F | 所在地 | 下閉伊郡山田町織笠第19地割 |
|---------|------|----------|-----|----------|-----|----------------|



| | | | | |
|----|------|--------|---------------------|--|
| 凡例 | ■ 上端 | — 横断測線 | ■ 危害のおそれのある土地の区域 | ■ 土石等の移動による力が100kN/m ² を超える範囲 |
| | ▲ 下端 | | ■ 著しい危害のおそれのある土地の区域 | ■ 土石等の堆積高が3mを超える範囲 |

急傾斜地の崩壊区域調査

様式3-2 建築物に作用すると想定される衝撃に関する事項(1/1)

| | |
|------|-------|
| 調査年度 | 令和元年度 |
|------|-------|

| 急傾斜地の位置 | | 482N0124 | | | 箇所名 | | 織笠第19地割F | | | 所在地 | | 下閉伊郡山田町織笠第19地割 | | | | |
|----------------|---------------------------|-----------|----------------|-------------------------------|---------------|------------------|-----------|-------------------------------|---------------------------|-----------|----------------|-------------------------------|---------------|----------------|-----------|-------------------------------|
| 横断 測線 番号 | 急傾斜地の下端に隣接する土地 | | | | | | | | 急傾斜地内 | | | | | | | |
| | 土石等の移動の高さと力の大きさ | | | | 土石等の堆積高さとの大きさ | | | | 土石等の移動の高さと力の大きさ | | | | 土石等の堆積高さとの大きさ | | | |
| | 区分 | 高さ (m) | 下端からの距離 (m) | 力の大きさ (kN/m ²) | 区分 | 下端からの水平 距離(m) | 高さ (m) | 力の大きさ (kN/m ²) | 区分 | 高さ (m) | 上端からの比高 (m) | 力の大きさ (kN/m ²) | 区分 | 上端からの比高 (m) | 高さ (m) | 力の大きさ (kN/m ²) |
| 1 | 100kN/m ² を超える | 1.00 | 0.00 ~ 3.68 | 159.72 | 3mを超える | 0.00 ~ 1.43 | 3.72 | 19.89 | 100kN/m ² を超える | 1.00 | 10.55 ~ 40.08 | 159.72 | 3mを超える | 25.00 ~ 40.08 | 3.72 | 19.89 |
| | それ以外 | 1.00 | 3.68 ~ 11.47 | 100.00 | それ以外 | 1.43 ~ 11.47 | 3.00 | 16.05 | それ以外 | 1.00 | 5.00 ~ 10.55 | 100.00 | それ以外 | 5.00 ~ 25.00 | 3.00 | 16.05 |
| 2 | 100kN/m ² を超える | 1.00 | 0.00 ~ 3.75 | 160.92 | 3mを超える | 0.00 ~ 0.48 | 3.27 | 17.47 | 100kN/m ² を超える | 1.00 | 10.63 ~ 39.87 | 160.92 | 3mを超える | 25.00 ~ 39.87 | 3.27 | 17.47 |
| | それ以外 | 1.00 | 3.75 ~ 11.54 | 100.00 | それ以外 | 0.48 ~ 11.54 | 3.00 | 16.05 | それ以外 | 1.00 | 5.00 ~ 10.63 | 100.00 | それ以外 | 5.00 ~ 25.00 | 3.00 | 16.05 |
| 3 | 100kN/m ² を超える | 1.00 | 0.00 ~ 3.24 | 151.80 | 3mを超える | 0.00 ~ 0.58 | 3.36 | 17.99 | 100kN/m ² を超える | 1.00 | 11.42 ~ 29.76 | 151.80 | 3mを超える | 25.00 ~ 29.76 | 3.36 | 17.99 |
| | それ以外 | 1.00 | 3.24 ~ 11.02 | 100.00 | それ以外 | 0.58 ~ 11.02 | 3.00 | 16.05 | それ以外 | 1.00 | 5.00 ~ 11.42 | 100.00 | それ以外 | 5.00 ~ 25.00 | 3.00 | 16.05 |
| 4 | 100kN/m ² を超える | 1.00 | 0.00 ~ 3.27 | 152.35 | 3mを超える | 0.00 ~ 0.49 | 3.30 | 17.64 | 100kN/m ² を超える | 1.00 | 11.10 ~ 29.16 | 152.35 | 3mを超える | 25.00 ~ 29.16 | 3.30 | 17.64 |
| | それ以外 | 1.00 | 3.27 ~ 11.05 | 100.00 | それ以外 | 0.49 ~ 11.05 | 3.00 | 16.05 | それ以外 | 1.00 | 5.00 ~ 11.10 | 100.00 | それ以外 | 5.00 ~ 25.00 | 3.00 | 16.05 |
| 5 | 100kN/m ² を超える | 1.00 | 0.00 ~ 2.72 | 142.82 | 3mを超える | — ~ — | — | — | 100kN/m ² を超える | 1.00 | 10.53 ~ 23.54 | 142.82 | 3mを超える | — ~ — | — | — |
| | それ以外 | 1.00 | 2.72 ~ 10.50 | 100.00 | それ以外 | 0.00 ~ 10.50 | 2.69 | 14.40 | それ以外 | 1.00 | 5.00 ~ 10.53 | 100.00 | それ以外 | 5.00 ~ 23.54 | 2.69 | 14.40 |
| 6 | 100kN/m ² を超える | 1.00 | 0.00 ~ 2.03 | 131.38 | 3mを超える | 0.00 ~ 0.10 | 3.07 | 16.43 | 100kN/m ² を超える | 1.00 | 12.03 ~ 20.48 | 131.38 | 3mを超える | 20.00 ~ 20.48 | 3.07 | 16.43 |
| | それ以外 | 1.00 | 2.03 ~ 9.81 | 100.00 | それ以外 | 0.10 ~ 9.81 | 3.00 | 16.05 | それ以外 | 1.00 | 5.00 ~ 12.03 | 100.00 | それ以外 | 5.00 ~ 20.00 | 3.00 | 16.05 |
| 7 | 100kN/m ² を超える | 1.00 | 0.00 ~ 2.39 | 137.38 | 3mを超える | — ~ — | — | — | 100kN/m ² を超える | 1.00 | 10.87 ~ 20.50 | 137.38 | 3mを超える | — ~ — | — | — |
| | それ以外 | 1.00 | 2.39 ~ 10.18 | 100.00 | それ以外 | 0.00 ~ 10.18 | 2.88 | 15.40 | それ以外 | 1.00 | 5.00 ~ 10.87 | 100.00 | それ以外 | 5.00 ~ 20.50 | 2.88 | 15.40 |
| 8 | 100kN/m ² を超える | 1.00 | 0.00 ~ 2.21 | 134.41 | 3mを超える | — ~ — | — | — | 100kN/m ² を超える | 1.00 | 11.23 ~ 20.00 | 134.41 | 3mを超える | — ~ — | — | — |
| | それ以外 | 1.00 | 2.21 ~ 10.00 | 100.00 | それ以外 | 0.00 ~ 10.00 | 2.95 | 15.80 | それ以外 | 1.00 | 5.00 ~ 11.23 | 100.00 | それ以外 | 5.00 ~ 20.00 | 2.95 | 15.80 |
| 9 | 100kN/m ² を超える | 1.00 | 0.00 ~ 2.05 | 131.73 | 3mを超える | 0.00 ~ 0.10 | 3.07 | 16.42 | 100kN/m ² を超える | 1.00 | 12.02 ~ 20.59 | 131.73 | 3mを超える | 20.00 ~ 20.59 | 3.07 | 16.42 |
| | それ以外 | 1.00 | 2.05 ~ 9.84 | 100.00 | それ以外 | 0.10 ~ 9.84 | 3.00 | 16.05 | それ以外 | 1.00 | 5.00 ~ 12.02 | 100.00 | それ以外 | 5.00 ~ 20.00 | 3.00 | 16.05 |
| 10 | 100kN/m ² を超える | 1.00 | 0.00 ~ 0.62 | 109.26 | 3mを超える | — ~ — | — | — | 100kN/m ² を超える | 1.00 | 12.60 ~ 14.70 | 109.26 | 3mを超える | — ~ — | — | — |
| | それ以外 | 1.00 | 0.62 ~ 8.41 | 100.00 | それ以外 | 0.00 ~ 8.41 | 2.53 | 13.54 | それ以外 | 1.00 | 5.00 ~ 12.60 | 100.00 | それ以外 | 5.00 ~ 14.70 | 2.53 | 13.54 |
| 11 | 100kN/m ² を超える | — | — ~ — | — | 3mを超える | — ~ — | — | — | 100kN/m ² を超える | — | — ~ — | — | 3mを超える | — ~ — | — | — |
| | それ以外 | 1.00 | 0.00 ~ 7.59 | 97.11 | それ以外 | 0.00 ~ 7.59 | 2.44 | 13.04 | それ以外 | 1.00 | 5.00 ~ 11.10 | 97.11 | それ以外 | 5.00 ~ 11.10 | 2.44 | 13.04 |
| 12 | 100kN/m ² を超える | — | — ~ — | — | 3mを超える | — ~ — | — | — | 100kN/m ² を超える | — | — ~ — | — | 3mを超える | — ~ — | — | — |
| | それ以外 | 1.00 | 0.00 ~ 7.69 | 98.66 | それ以外 | 0.00 ~ 7.69 | 2.20 | 11.79 | それ以外 | 1.00 | 5.00 ~ 10.30 | 98.66 | それ以外 | 5.00 ~ 10.30 | 2.20 | 11.79 |
| 13 | 100kN/m ² を超える | — | — ~ — | — | 3mを超える | — ~ — | — | — | 100kN/m ² を超える | — | — ~ — | — | 3mを超える | — ~ — | — | — |
| | それ以外 | 1.00 | 0.00 ~ 6.44 | 81.08 | それ以外 | 0.00 ~ 6.44 | 1.94 | 10.36 | それ以外 | 1.00 | 5.00 ~ 8.20 | 81.08 | それ以外 | 5.00 ~ 8.20 | 1.94 | 10.36 |
| 14 | 100kN/m ² を超える | — | — ~ — | — | 3mを超える | — ~ — | — | — | 100kN/m ² を超える | — | — ~ — | — | 3mを超える | — ~ — | — | — |
| | それ以外 | 1.00 | 0.00 ~ 5.04 | 62.79 | それ以外 | 0.00 ~ 5.04 | 2.24 | 11.96 | それ以外 | 1.00 | 5.00 ~ 8.10 | 62.79 | それ以外 | 5.00 ~ 8.10 | 2.24 | 11.96 |
| 15 | 100kN/m ² を超える | — | — ~ — | — | 3mを超える | — ~ — | — | — | 100kN/m ² を超える | — | — ~ — | — | 3mを超える | — ~ — | — | — |
| | それ以外 | 1.00 | 0.00 ~ 2.68 | 35.09 | それ以外 | 0.00 ~ 2.68 | 2.41 | 12.87 | それ以外 | 1.00 | 5.00 ~ 5.00 | 35.09 | それ以外 | 5.00 ~ 5.00 | 2.41 | 12.87 |