

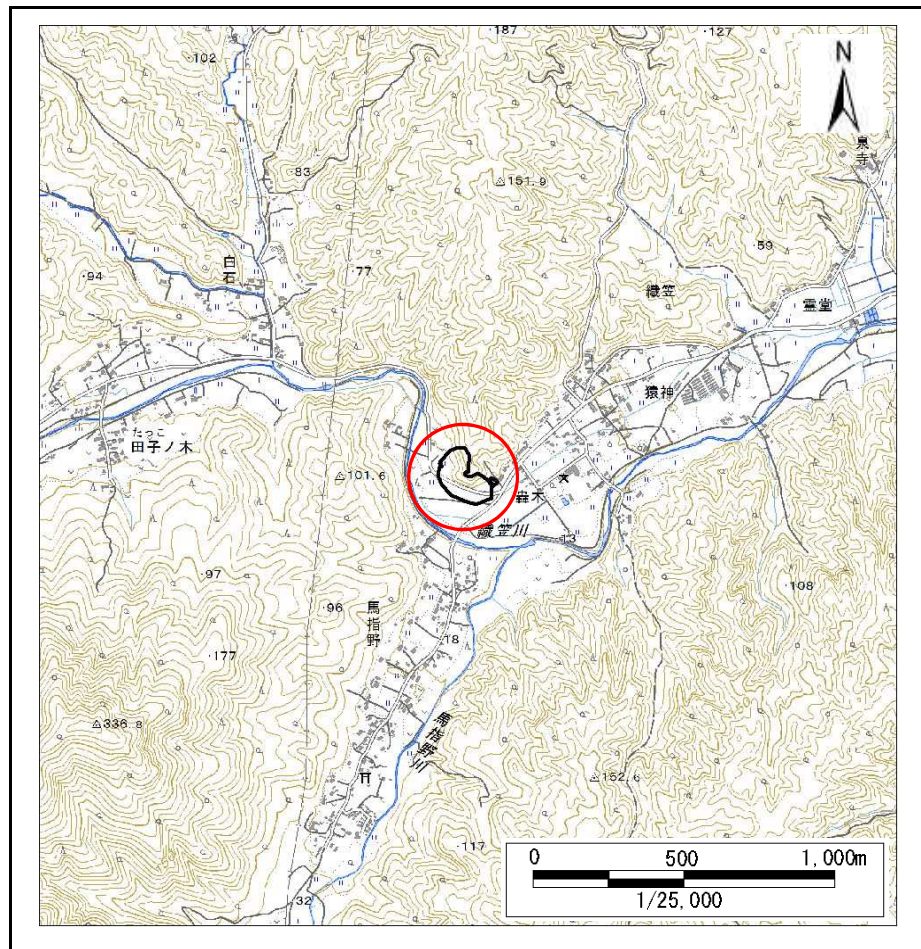
土砂災害防止に関する基礎調査(急傾斜地の崩壊)

表紙 概況、位置図

自然現象の種類	急傾斜地の崩壊
箇所番号	482N0117
箇所名	織笠第19地割A
所在地	下閉伊郡山田町織笠第23地割
調査機関	岩手県沿岸広域振興局土木部宮古土木センター



概況図(S=1:200,000)



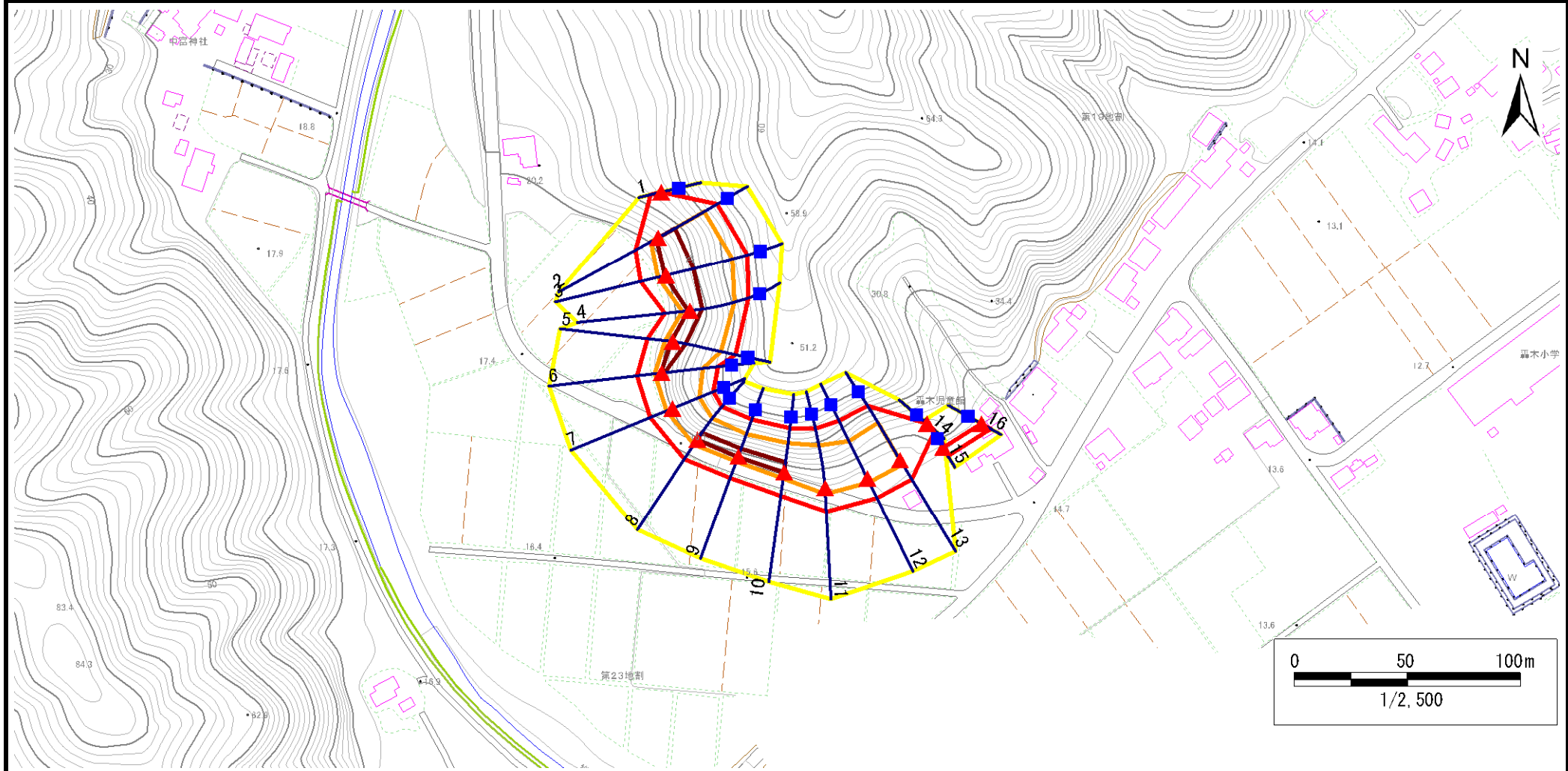
位置図(S=1:25,000)

急傾斜地の崩壊区域調査

様式3-1 危害のおそれのある土地、著しい危害のおそれのある土地の設定図

調査年度 令和元年度

急傾斜地の位置	箇所番号	482N0117	箇所名	織笠第19地割A	所在地	下閉伊郡山田町織笠第23地割
---------	------	----------	-----	----------	-----	----------------



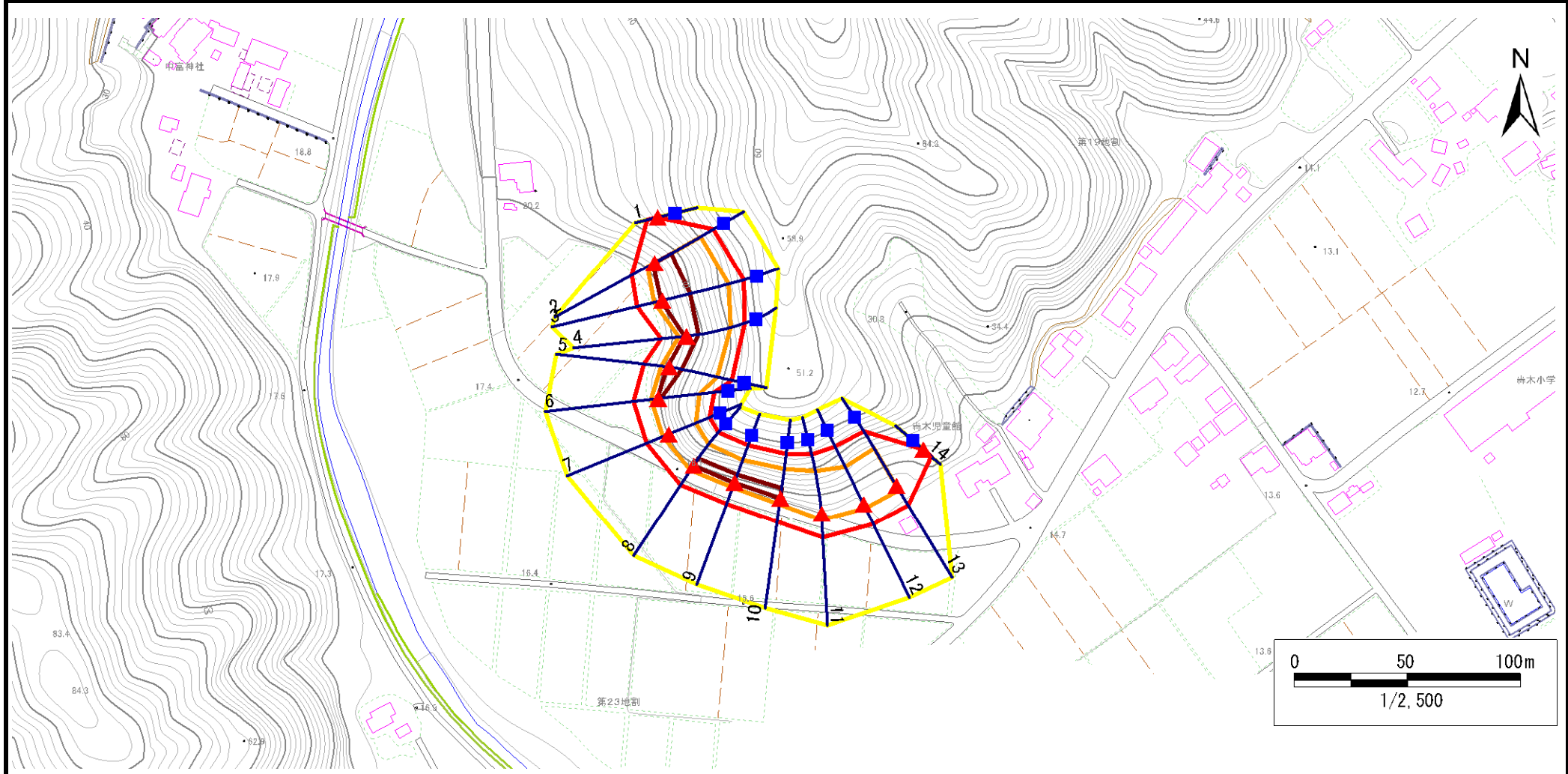
凡例	■ 上端	— 横断測線	▭ 危害のおそれのある土地の区域	▭ 土石等の移動による力が100kN/m ² を超える範囲
	▲ 下端		▭ 著しい危害のおそれのある土地の区域	▭ 土石等の堆積高が3mを超える範囲

急傾斜地の崩壊区域調書

様式3-1 危害のおそれのある土地、著しい危害のおそれのある土地の設定図

調査年度 令和元年度

急傾斜地の位置	箇所番号	482N0117	箇所名	織笠第19地割A	所在地	下閉伊郡山田町織笠第23地割
---------	------	----------	-----	----------	-----	----------------



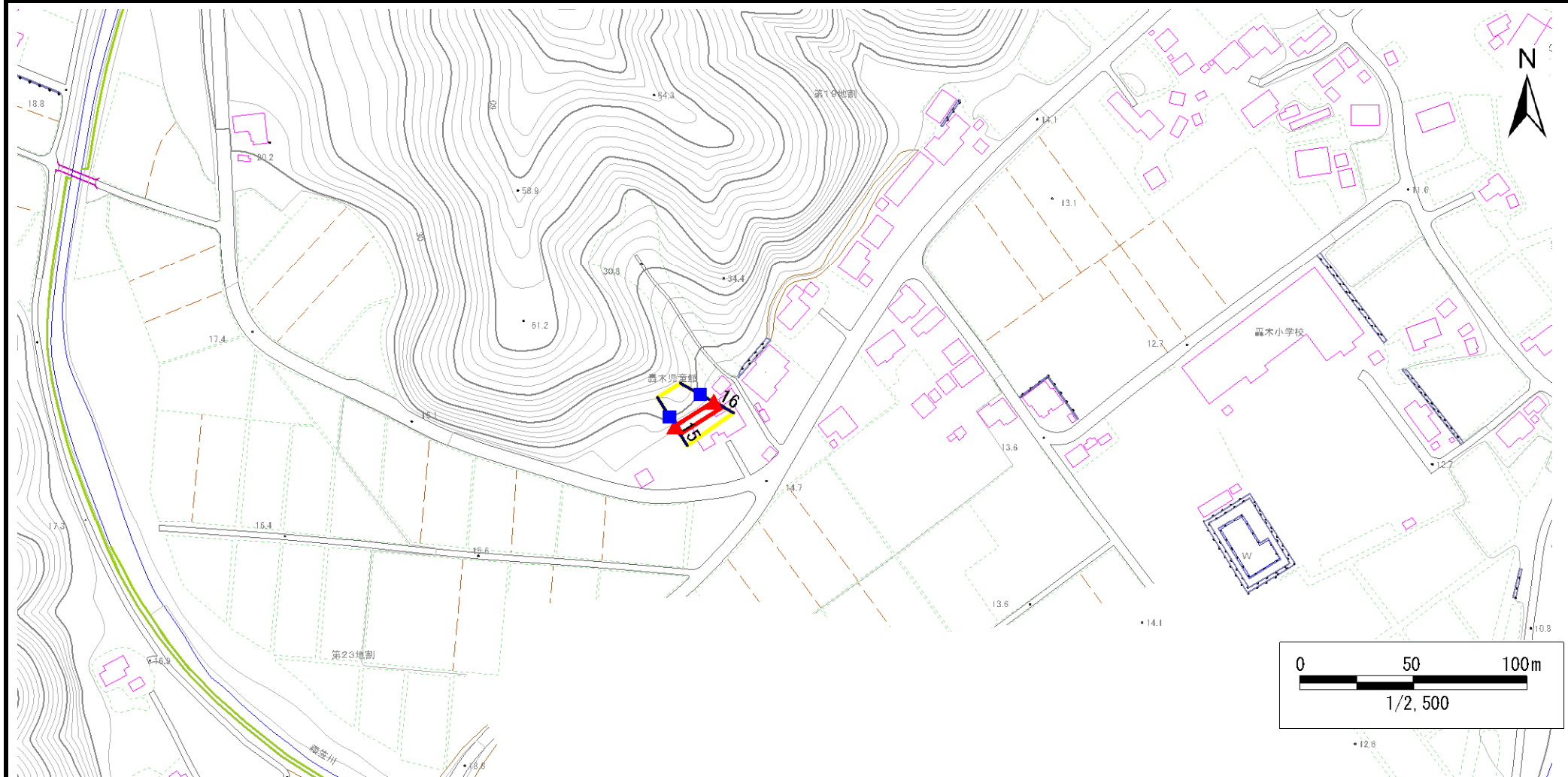
凡例	■ 上端	— 横断測線	▭ 危害のおそれのある土地の区域	▭ 土石等の移動による力が100kN/m ² を超える範囲
	▲ 下端		▭ 著しい危害のおそれのある土地の区域	▭ 土石等の堆積高が3mを超える範囲

急傾斜地の崩壊区域調書

様式3-1 危害のおそれのある土地、著しい危害のおそれのある土地の設定図

調査年度 令和元年度

急傾斜地の位置	箇所番号	482N0117	箇所名	織笠第19地割A	所在地	下閉伊郡山田町織笠第23地割
---------	------	----------	-----	----------	-----	----------------



凡例	上端	横断測線	危害のおそれのある土地の区域	土石等の移動による力が100kN/m ² を超える範囲
	下端		著しい危害のおそれのある土地の区域	土石等の堆積高が3mを超える範囲

急傾斜地の崩壊区域調査

様式3-2 建築物に作用すると想定される衝撃に関する事項(1/2)

調査年度	令和元年度
------	-------

急傾斜地の位置		482N0117			箇所名		織笠第19地割A		所在地		下閉伊郡山田町織笠第23地割					
横断 測線 番号	急傾斜地の下端に隣接する土地										急傾斜地内					
	土石等の移動の高さと力の大きさ				土石等の堆積高さとの大きさ				土石等の移動の高さと力の大きさ				土石等の堆積高さとの大きさ			
	区分	高さ (m)	下端からの距離 (m)	力の大きさ (kN/m ²)	区分	下端からの水平 距離(m)	高さ (m)	力の大きさ (kN/m ²)	区分	高さ (m)	上端からの比高 (m)	力の大きさ (kN/m ²)	区分	上端からの比高 (m)	高さ (m)	力の大きさ (kN/m ²)
1	100kN/m ² を超える	—	— ~ —	—	3mを超える	— ~ —	—	—	100kN/m ² を超える	—	— ~ —	—	3mを超える	— ~ —	—	—
	それ以外	1.00	0.00 ~ 4.67	58.20	それ以外	0.00 ~ 0.00	1.62	8.67	それ以外	1.00	5.00 ~ 5.00	58.20	それ以外	5.00 ~ 5.00	1.62	8.67
2	100kN/m ² を超える	1.00	0.00 ~ 3.50	156.48	3mを超える	0.00 ~ 0.70	3.42	18.28	100kN/m ² を超える	1.00	11.10 ~ 32.96	156.48	3mを超える	25.00 ~ 32.96	3.42	18.28
	それ以外	1.00	3.50 ~ 11.29	100.00	それ以外	0.70 ~ 11.29	3.00	16.05	それ以外	1.00	5.00 ~ 11.10	100.00	それ以外	5.00 ~ 25.00	3.00	16.05
3	100kN/m ² を超える	1.00	0.00 ~ 3.58	157.85	3mを超える	0.00 ~ 0.43	3.23	17.29	100kN/m ² を超える	1.00	10.58 ~ 35.36	157.85	3mを超える	25.00 ~ 35.36	3.23	17.29
	それ以外	1.00	3.58 ~ 11.36	100.00	それ以外	0.43 ~ 11.36	3.00	16.05	それ以外	1.00	5.00 ~ 10.58	100.00	それ以外	5.00 ~ 25.00	3.00	16.05
4	100kN/m ² を超える	1.00	0.00 ~ 3.31	153.16	3mを超える	0.00 ~ 0.74	3.45	18.44	100kN/m ² を超える	1.00	11.24 ~ 30.26	153.16	3mを超える	25.00 ~ 30.26	3.45	18.44
	それ以外	1.00	3.31 ~ 11.10	100.00	それ以外	0.74 ~ 11.10	3.00	16.05	それ以外	1.00	5.00 ~ 11.24	100.00	それ以外	5.00 ~ 25.00	3.00	16.05
5	100kN/m ² を超える	1.00	0.00 ~ 3.38	154.24	3mを超える	0.00 ~ 0.61	3.35	17.92	100kN/m ² を超える	1.00	10.85 ~ 30.21	154.24	3mを超える	25.00 ~ 30.21	3.35	17.92
	それ以外	1.00	3.38 ~ 11.16	100.00	それ以外	0.61 ~ 11.16	3.00	16.05	それ以外	1.00	5.00 ~ 10.85	100.00	それ以外	5.00 ~ 25.00	3.00	16.05
6	100kN/m ² を超える	1.00	0.00 ~ 3.08	149.07	3mを超える	0.00 ~ 0.29	3.17	16.95	100kN/m ² を超える	1.00	10.66 ~ 26.21	149.07	3mを超える	25.00 ~ 26.21	3.17	16.95
	それ以外	1.00	3.08 ~ 10.86	100.00	それ以外	0.29 ~ 10.86	3.00	16.05	それ以外	1.00	5.00 ~ 10.66	100.00	それ以外	5.00 ~ 25.00	3.00	16.05
7	100kN/m ² を超える	1.00	0.00 ~ 2.71	142.78	3mを超える	— ~ —	—	—	100kN/m ² を超える	1.00	11.48 ~ 24.21	142.78	3mを超える	— ~ —	—	—
	それ以外	1.00	2.71 ~ 10.50	100.00	それ以外	0.00 ~ 10.50	2.99	16.03	それ以外	1.00	5.00 ~ 11.48	100.00	それ以外	5.00 ~ 24.21	2.99	16.03
8	100kN/m ² を超える	1.00	0.00 ~ 2.53	139.68	3mを超える	0.00 ~ 0.09	3.06	16.37	100kN/m ² を超える	1.00	11.95 ~ 23.88	139.68	3mを超える	20.00 ~ 23.88	3.06	16.37
	それ以外	1.00	2.53 ~ 10.32	100.00	それ以外	0.09 ~ 10.32	3.00	16.05	それ以外	1.00	5.00 ~ 11.95	100.00	それ以外	5.00 ~ 20.00	3.00	16.05
9	100kN/m ² を超える	1.00	0.00 ~ 2.34	136.57	3mを超える	0.00 ~ 0.19	3.13	16.76	100kN/m ² を超える	1.00	12.58 ~ 24.00	136.57	3mを超える	20.00 ~ 24.00	3.13	16.76
	それ以外	1.00	2.34 ~ 10.13	100.00	それ以外	0.19 ~ 10.13	3.00	16.05	それ以外	1.00	5.00 ~ 12.58	100.00	それ以外	5.00 ~ 20.00	3.00	16.05
10	100kN/m ² を超える	1.00	0.00 ~ 2.72	142.96	3mを超える	0.00 ~ 0.01	3.00	16.08	100kN/m ² を超える	1.00	11.55 ~ 24.47	142.96	3mを超える	20.00 ~ 24.47	3.00	16.08
	それ以外	1.00	2.72 ~ 10.51	100.00	それ以外	0.01 ~ 10.51	3.00	16.05	それ以外	1.00	5.00 ~ 11.55	100.00	それ以外	5.00 ~ 20.00	3.00	16.05
11	100kN/m ² を超える	1.00	0.00 ~ 2.76	143.56	3mを超える	— ~ —	—	—	100kN/m ² を超える	1.00	10.56 ~ 24.64	143.56	3mを超える	— ~ —	—	—
	それ以外	1.00	2.76 ~ 10.54	100.00	それ以外	0.00 ~ 10.54	2.66	14.24	それ以外	1.00	5.00 ~ 10.56	100.00	それ以外	5.00 ~ 24.64	2.66	14.24
12	100kN/m ² を超える	1.00	0.00 ~ 2.02	131.17	3mを超える	— ~ —	—	—	100kN/m ² を超える	1.00	11.36 ~ 22.97	131.17	3mを超える	— ~ —	—	—
	それ以外	1.00	2.02 ~ 9.80	100.00	それ以外	0.00 ~ 9.80	2.49	13.33	それ以外	1.00	5.00 ~ 11.36	100.00	それ以外	5.00 ~ 22.97	2.49	13.33
13	100kN/m ² を超える	1.00	0.00 ~ 2.34	136.55	3mを超える	— ~ —	—	—	100kN/m ² を超える	1.00	10.92 ~ 23.70	136.55	3mを超える	— ~ —	—	—
	それ以外	1.00	2.34 ~ 10.13	100.00	それ以外	0.00 ~ 10.13	2.55	13.65	それ以外	1.00	5.00 ~ 10.92	100.00	それ以外	5.00 ~ 23.70	2.55	13.65
14	100kN/m ² を超える	—	— ~ —	—	3mを超える	— ~ —	—	—	100kN/m ² を超える	—	— ~ —	—	3mを超える	— ~ —	—	—
	それ以外	1.00	0.00 ~ 4.69	58.46	それ以外	0.00 ~ 4.69	1.83	9.79	それ以外	1.00	5.00 ~ 5.00	58.46	それ以外	5.00 ~ 5.00	1.83	9.79
15	100kN/m ² を超える	—	— ~ —	—	3mを超える	— ~ —	—	—	100kN/m ² を超える	—	— ~ —	—	3mを超える	— ~ —	—	—
	それ以外	1.00	0.00 ~ 4.17	52.20	それ以外	0.00 ~ 4.17	2.03	10.85	それ以外	1.00	5.00 ~ 5.00	52.20	それ以外	5.00 ~ 5.00	2.03	10.85

急傾斜地の崩壊区域調査

様式3-2 建築物に作用すると想定される衝撃に関する事項(2/2)

調査年度	令和元年度
------	-------

急傾斜地の位置	箇所番号	482N0117				箇所名	織笠第19地割A				所在地	下閉伊郡山田町織笠第23地割				
横断 測線 番号	急傾斜地の下端に隣接する土地								急傾斜地内							
	土石等の移動の高さと力の大きさ				土石等の堆積高さとの大きさ				土石等の移動の高さと力の大きさ				土石等の堆積高さとの大きさ			
	区分	高さ (m)	下端からの距離 (m)	力の大きさ (kN/m ²)	区分	下端からの水平 距離(m)	高さ (m)	力の大きさ (kN/m ²)	区分	高さ (m)	上端からの比高 (m)	力の大きさ (kN/m ²)	区分	上端からの比高 (m)	高さ (m)	力の大きさ (kN/m ²)
16	100kN/m ² を超える	—	— ~ —	—	3mを超える	— ~ —	—	—	100kN/m ² を超える	—	— ~ —	—	3mを超える	— ~ —	—	—
	それ以外	1.00	0.00 ~ 4.77	59.46	それ以外	0.00 ~ 4.77	1.75	9.35	それ以外	1.00	5.00 ~ 5.00	59.46	それ以外	5.00 ~ 5.00	1.75	9.35
	100kN/m ² を超える		~		3mを超える	~			100kN/m ² を超える		~		3mを超える	~		
	それ以外		~		それ以外	~			それ以外		~		それ以外	~		
	100kN/m ² を超える		~		3mを超える	~			100kN/m ² を超える		~		3mを超える	~		
	それ以外		~		それ以外	~			それ以外		~		それ以外	~		
	100kN/m ² を超える		~		3mを超える	~			100kN/m ² を超える		~		3mを超える	~		
	それ以外		~		それ以外	~			それ以外		~		それ以外	~		
	100kN/m ² を超える		~		3mを超える	~			100kN/m ² を超える		~		3mを超える	~		
	それ以外		~		それ以外	~			それ以外		~		それ以外	~		
	100kN/m ² を超える		~		3mを超える	~			100kN/m ² を超える		~		3mを超える	~		
	それ以外		~		それ以外	~			それ以外		~		それ以外	~		
	100kN/m ² を超える		~		3mを超える	~			100kN/m ² を超える		~		3mを超える	~		
	それ以外		~		それ以外	~			それ以外		~		それ以外	~		
	100kN/m ² を超える		~		3mを超える	~			100kN/m ² を超える		~		3mを超える	~		
	それ以外		~		それ以外	~			それ以外		~		それ以外	~		
	100kN/m ² を超える		~		3mを超える	~			100kN/m ² を超える		~		3mを超える	~		
	それ以外		~		それ以外	~			それ以外		~		それ以外	~		
	100kN/m ² を超える		~		3mを超える	~			100kN/m ² を超える		~		3mを超える	~		
	それ以外		~		それ以外	~			それ以外		~		それ以外	~		