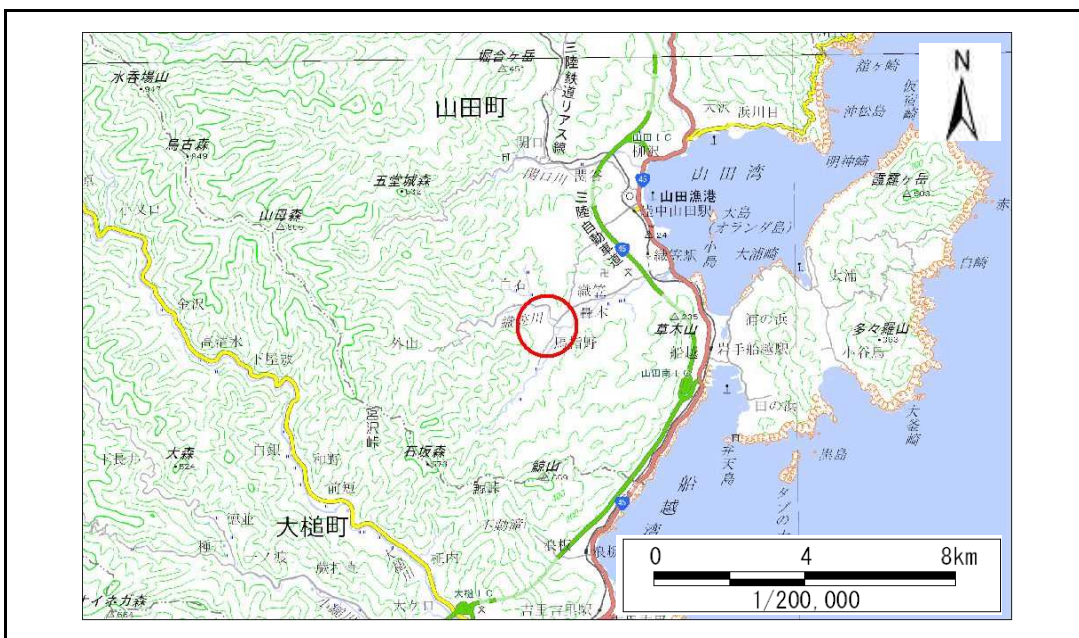


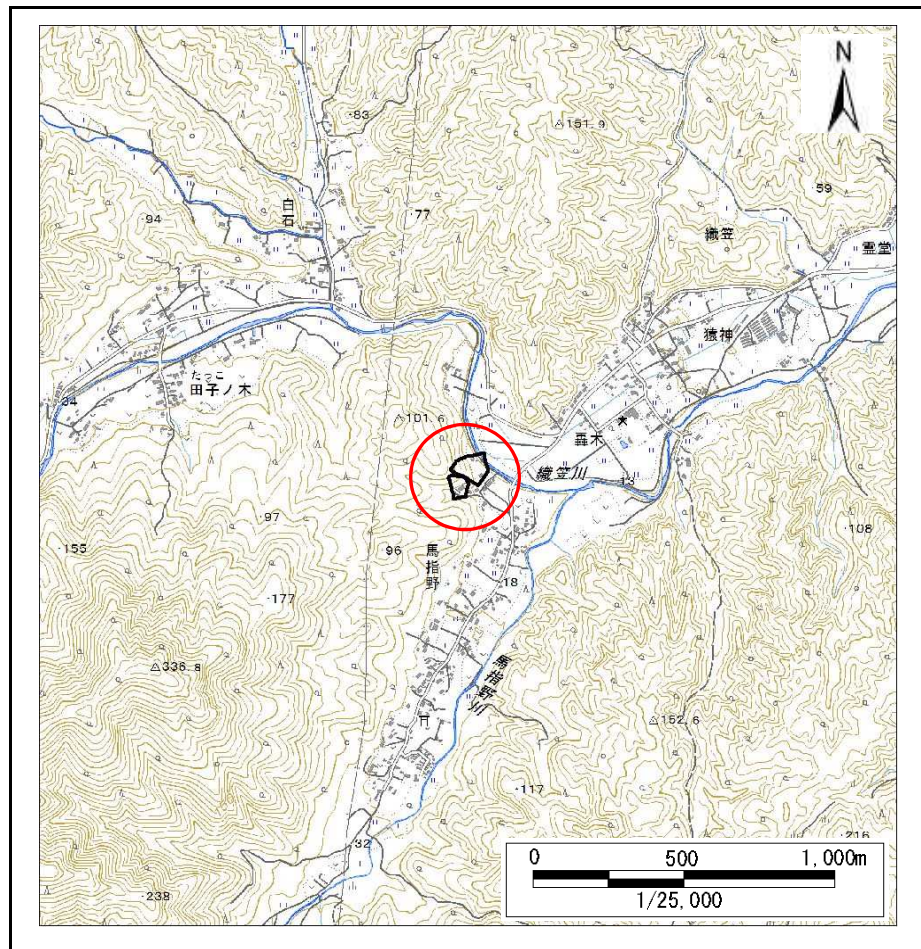
# 土砂災害防止に関する基礎調査(急傾斜地の崩壊)

表紙 概況、位置図

自然現象の種類	急傾斜地の崩壊
箇所番号	482N0109
箇所名	織笠第23地割C
所在地	下閉伊郡山田町織笠第23地割
調査機関	岩手県沿岸広域振興局土木部宮古土木センター



概況図(S=1:200,000)



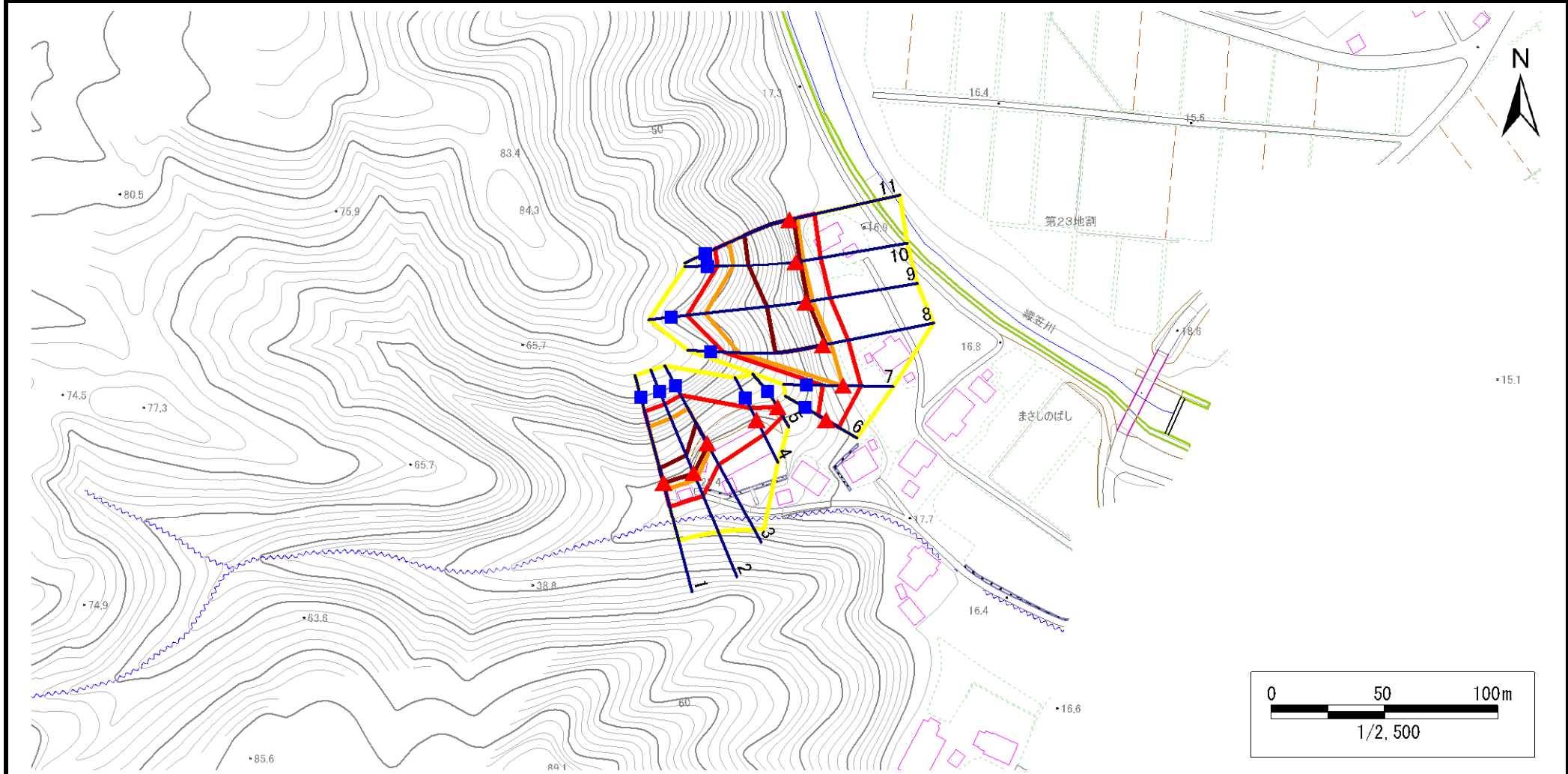
位置図(S=1:25,000)

# 急傾斜地の崩壊区域調査

様式3-1 危害のおそれのある土地、著しい危害のおそれのある土地の設定図

調査年度	令和元年度
------	-------

急傾斜地の位置	箇所番号	482N0109	箇所名	織笠第23地割C	所在地	下閉伊郡山田町織笠第23地割
---------	------	----------	-----	----------	-----	----------------



凡例	<span style="color: blue;">■</span> 上端	<span style="color: blue;">—</span> 横断測線	<span style="border: 2px solid yellow; display: inline-block; width: 20px; height: 10px;"></span> 危害のおそれのある土地の区域	<span style="border: 2px solid orange; display: inline-block; width: 20px; height: 10px;"></span> 土石等の移動による力が100kN/m <sup>2</sup> を超える範囲
	<span style="color: red;">▲</span> 下端		<span style="border: 2px solid red; display: inline-block; width: 20px; height: 10px;"></span> 著しい危害のおそれのある土地の区域	<span style="border: 2px solid brown; display: inline-block; width: 20px; height: 10px;"></span> 土石等の堆積高が3mを超える範囲

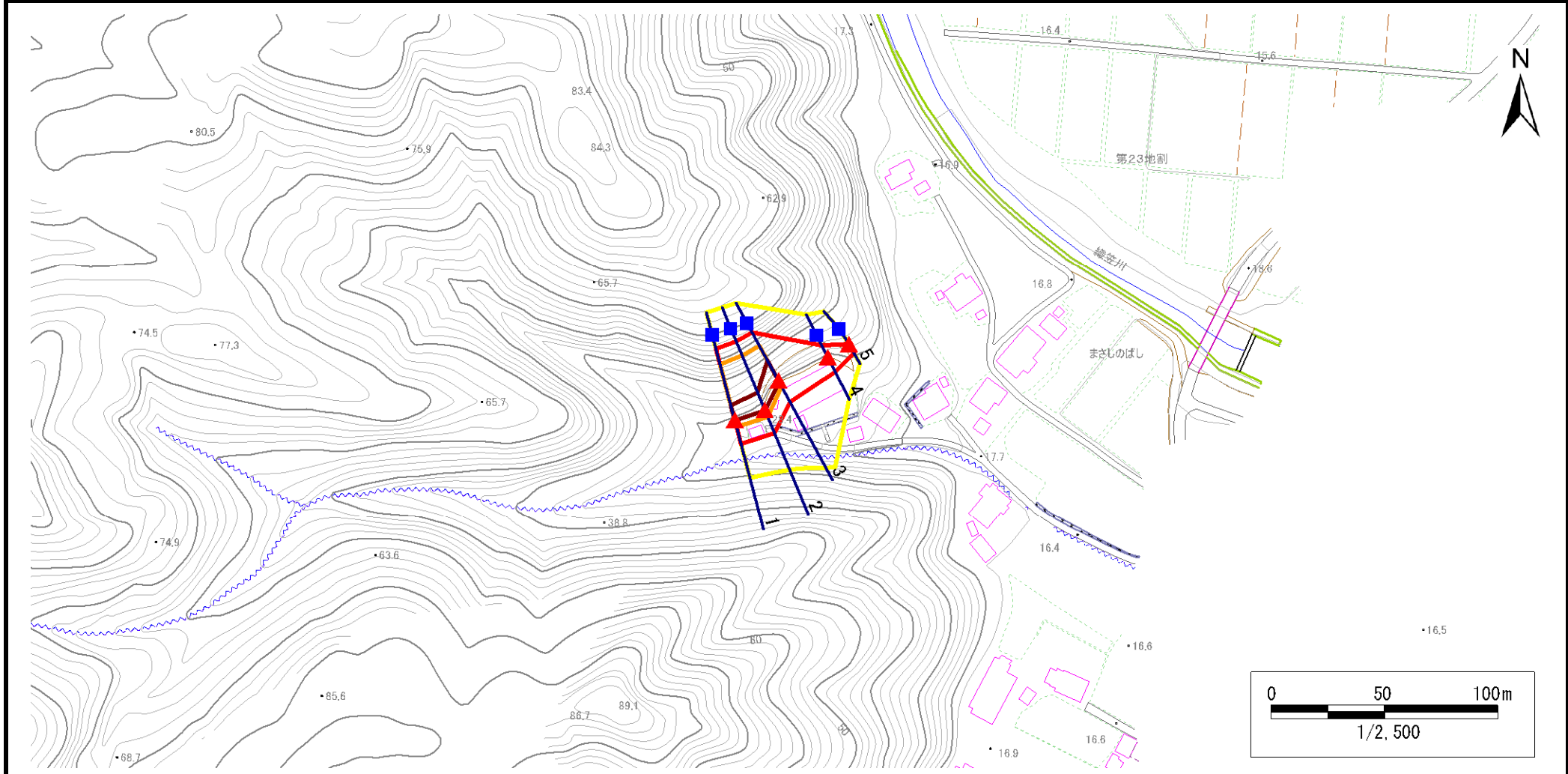


# 急傾斜地の崩壊区域調査

様式3-1 危害のおそれのある土地、著しい危害のおそれのある土地の設定図

調査年度 令和元年度

急傾斜地の位置	箇所番号	482N0109	箇所名	織笠第23地割C	所在地	下閉伊郡山田町織笠第23地割
---------	------	----------	-----	----------	-----	----------------



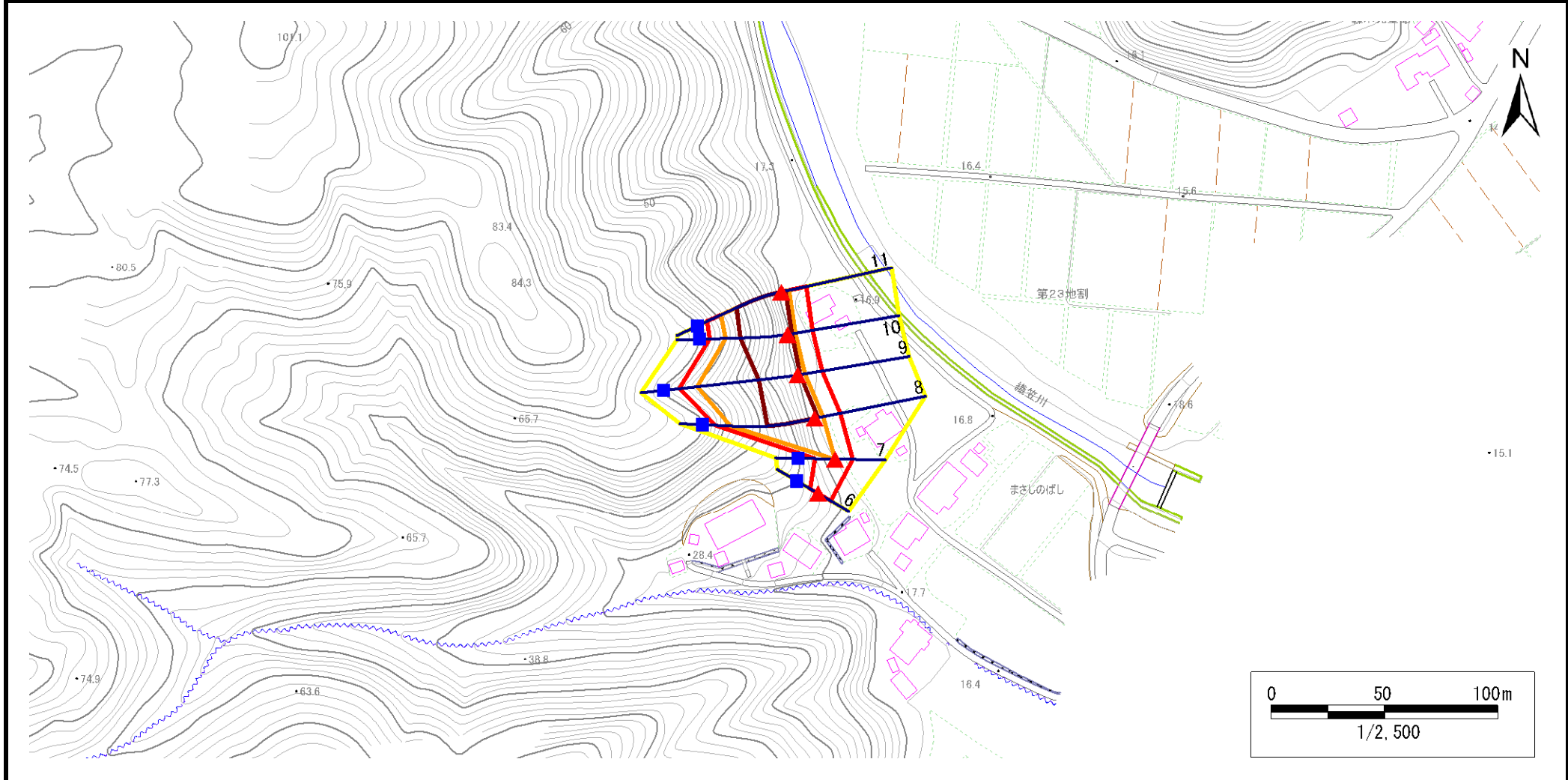
凡例	■ 上端	— 横断測線	■ 危害のおそれのある土地の区域	■ 土石等の移動による力が100kN/m <sup>2</sup> を超える範囲
	▲ 下端		■ 著しい危害のおそれのある土地の区域	■ 土石等の堆積高が3mを超える範囲

# 急傾斜地の崩壊区域調査

様式3-1 危害のおそれのある土地、著しい危害のおそれのある土地の設定図

調査年度	令和元年度
------	-------

急傾斜地の位置	箇所番号	482N0109	箇所名	織笠第23地割C	所在地	下閉伊郡山田町織笠第23地割
---------	------	----------	-----	----------	-----	----------------



凡例	■ 上端	— 横断測線	■ 危害のおそれのある土地の区域	■ 土石等の移動による力が100kN/m <sup>2</sup> を超える範囲
	▲ 下端		■ 著しい危害のおそれのある土地の区域	■ 土石等の堆積高が3mを超える範囲

# 急傾斜地の崩壊区域調査

様式3-2 建築物に作用すると想定される衝撃に関する事項(1/1)

調査年度	令和元年度
------	-------

急傾斜地の位置		482N0109			箇所名		織笠第23地割C			所在地		下閉伊郡山田町織笠第23地割				
横断 測線 番号	急傾斜地の下端に隣接する土地								急傾斜地内							
	土石等の移動の高さと力の大きさ				土石等の堆積高さとの大きさ				土石等の移動の高さと力の大きさ				土石等の堆積高さとの大きさ			
	区分	高さ (m)	下端からの距離 (m)	力の大きさ (kN/m <sup>2</sup> )	区分	下端からの水平 距離(m)	高さ (m)	力の大きさ (kN/m <sup>2</sup> )	区分	高さ (m)	上端からの比高 (m)	力の大きさ (kN/m <sup>2</sup> )	区分	上端からの比高 (m)	高さ (m)	力の大きさ (kN/m <sup>2</sup> )
1	100kN/m <sup>2</sup> を超える	1.00	0.00 ~ 3.24	151.82	3mを超える	0.00 ~ 0.30	3.16	16.91	100kN/m <sup>2</sup> を超える	1.00	10.53 ~ 30.00	151.82	3mを超える	25.00 ~ 30.00	3.16	16.91
	それ以外	1.00	3.24 ~ 11.02	100.00	それ以外	0.30 ~ 11.02	3.00	16.05	それ以外	1.00	5.00 ~ 10.53	100.00	それ以外	5.00 ~ 25.00	3.00	16.05
2	100kN/m <sup>2</sup> を超える	1.00	0.00 ~ 3.43	155.12	3mを超える	0.00 ~ 0.43	3.24	17.32	100kN/m <sup>2</sup> を超える	1.00	10.58 ~ 31.72	155.12	3mを超える	25.00 ~ 31.72	3.24	17.32
	それ以外	1.00	3.43 ~ 11.21	100.00	それ以外	0.43 ~ 11.21	3.00	16.05	それ以外	1.00	5.00 ~ 10.58	100.00	それ以外	5.00 ~ 25.00	3.00	16.05
3	100kN/m <sup>2</sup> を超える	1.00	0.00 ~ 3.06	148.77	3mを超える	0.00 ~ 0.94	3.61	19.31	100kN/m <sup>2</sup> を超える	1.00	12.23 ~ 30.53	148.77	3mを超える	20.00 ~ 30.53	3.61	19.31
	それ以外	1.00	3.06 ~ 10.85	100.00	それ以外	0.94 ~ 10.85	3.00	16.05	それ以外	1.00	5.00 ~ 12.23	100.00	それ以外	5.00 ~ 20.00	3.00	16.05
4	100kN/m <sup>2</sup> を超える	—	— ~ —	—	3mを超える	— ~ —	—	—	100kN/m <sup>2</sup> を超える	—	— ~ —	—	3mを超える	— ~ —	—	—
	それ以外	1.00	0.00 ~ 7.44	94.98	それ以外	0.00 ~ 7.44	2.41	12.88	それ以外	1.00	5.00 ~ 10.50	94.98	それ以外	5.00 ~ 10.50	2.41	12.88
5	100kN/m <sup>2</sup> を超える	—	— ~ —	—	3mを超える	— ~ —	—	—	100kN/m <sup>2</sup> を超える	—	— ~ —	—	3mを超える	— ~ —	—	—
	それ以外	1.00	0.00 ~ 4.67	58.19	それ以外	0.00 ~ 0.00	1.62	8.66	それ以外	1.00	5.00 ~ 5.00	58.19	それ以外	5.00 ~ 5.00	1.62	8.66
6	100kN/m <sup>2</sup> を超える	—	— ~ —	—	3mを超える	— ~ —	—	—	100kN/m <sup>2</sup> を超える	—	— ~ —	—	3mを超える	— ~ —	—	—
	それ以外	1.00	0.00 ~ 6.60	83.20	それ以外	0.00 ~ 6.60	1.74	9.30	それ以外	1.00	5.00 ~ 7.90	83.20	それ以外	5.00 ~ 7.90	1.74	9.30
7	100kN/m <sup>2</sup> を超える	1.00	0.00 ~ 0.11	101.64	3mを超える	— ~ —	—	—	100kN/m <sup>2</sup> を超える	1.00	10.78 ~ 11.10	101.64	3mを超える	— ~ —	—	—
	それ以外	1.00	0.11 ~ 7.90	100.00	それ以外	0.00 ~ 7.90	2.08	11.15	それ以外	1.00	5.00 ~ 10.78	100.00	それ以外	5.00 ~ 11.10	2.08	11.15
8	100kN/m <sup>2</sup> を超える	1.00	0.00 ~ 3.87	163.00	3mを超える	0.00 ~ 1.61	3.85	20.60	100kN/m <sup>2</sup> を超える	1.00	10.77 ~ 43.30	163.00	3mを超える	25.00 ~ 43.30	3.85	20.60
	それ以外	1.00	3.87 ~ 11.65	100.00	それ以外	1.61 ~ 11.65	3.00	16.05	それ以外	1.00	5.00 ~ 10.77	100.00	それ以外	5.00 ~ 25.00	3.00	16.05
9	100kN/m <sup>2</sup> を超える	1.00	0.00 ~ 3.31	153.14	3mを超える	0.00 ~ 1.14	3.53	18.87	100kN/m <sup>2</sup> を超える	1.00	10.67 ~ 42.16	153.14	3mを超える	30.00 ~ 42.16	3.53	18.87
	それ以外	1.00	3.31 ~ 11.10	100.00	それ以外	1.14 ~ 11.10	3.00	16.05	それ以外	1.00	5.00 ~ 10.67	100.00	それ以外	5.00 ~ 30.00	3.00	16.05
10	100kN/m <sup>2</sup> を超える	1.00	0.00 ~ 3.49	156.21	3mを超える	0.00 ~ 2.04	4.25	22.76	100kN/m <sup>2</sup> を超える	1.00	12.73 ~ 43.02	156.21	3mを超える	20.00 ~ 43.02	4.25	22.76
	それ以外	1.00	3.49 ~ 11.27	100.00	それ以外	2.04 ~ 11.27	3.00	16.05	それ以外	1.00	5.00 ~ 12.73	100.00	それ以外	5.00 ~ 20.00	3.00	16.05
11	100kN/m <sup>2</sup> を超える	1.00	0.00 ~ 3.62	158.52	3mを超える	0.00 ~ 1.96	4.17	22.31	100kN/m <sup>2</sup> を超える	1.00	12.16 ~ 42.11	158.52	3mを超える	20.00 ~ 42.11	4.17	22.31
	それ以外	1.00	3.62 ~ 11.40	100.00	それ以外	1.96 ~ 11.40	3.00	16.05	それ以外	1.00	5.00 ~ 12.16	100.00	それ以外	5.00 ~ 20.00	3.00	16.05
	100kN/m <sup>2</sup> を超える		~		3mを超える	~			100kN/m <sup>2</sup> を超える		~		3mを超える	~		
	それ以外		~		それ以外	~			それ以外		~		それ以外	~		
	100kN/m <sup>2</sup> を超える		~		3mを超える	~			100kN/m <sup>2</sup> を超える		~		3mを超える	~		
	それ以外		~		それ以外	~			それ以外		~		それ以外	~		
	100kN/m <sup>2</sup> を超える		~		3mを超える	~			100kN/m <sup>2</sup> を超える		~		3mを超える	~		
	それ以外		~		それ以外	~			それ以外		~		それ以外	~		
	100kN/m <sup>2</sup> を超える		~		3mを超える	~			100kN/m <sup>2</sup> を超える		~		3mを超える	~		
	それ以外		~		それ以外	~			それ以外		~		それ以外	~		