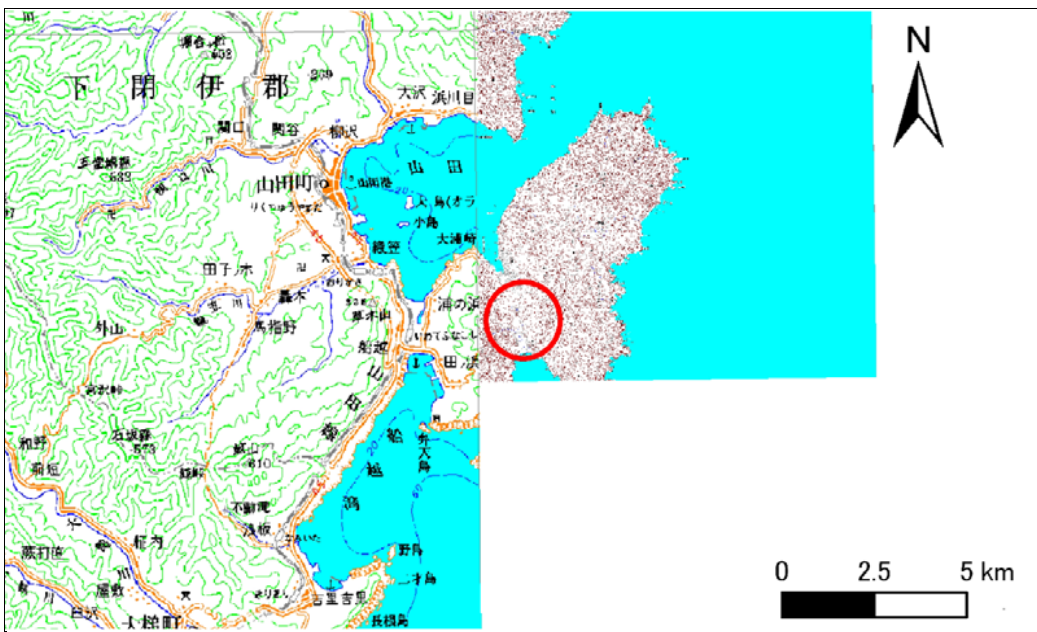


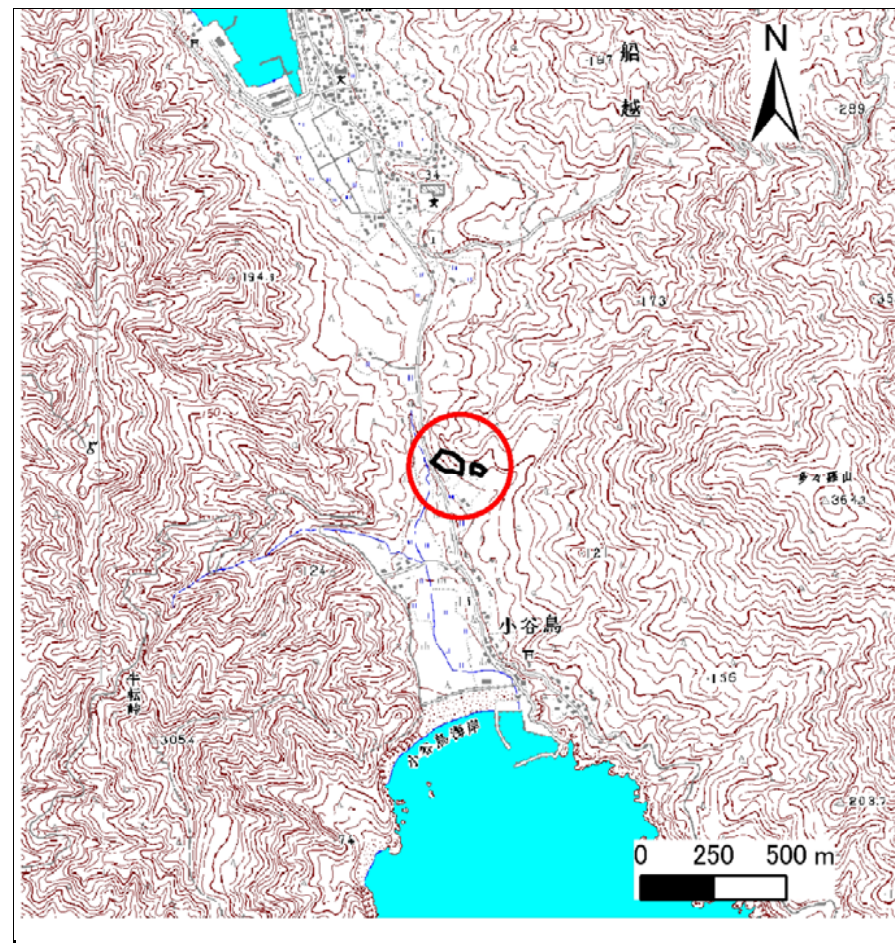
土砂災害防止に関する基礎調査(急傾斜地の崩壊)

表紙 概況、位置図

自然現象の種類	急傾斜地の崩壊
箇所番号	482N0045
箇所名	小谷鳥-1
所在地	下閉伊郡山田町船越第19地割
調査機関	沿岸広域振興局土木部宮古土木センター



位置図(S=1:200,000)



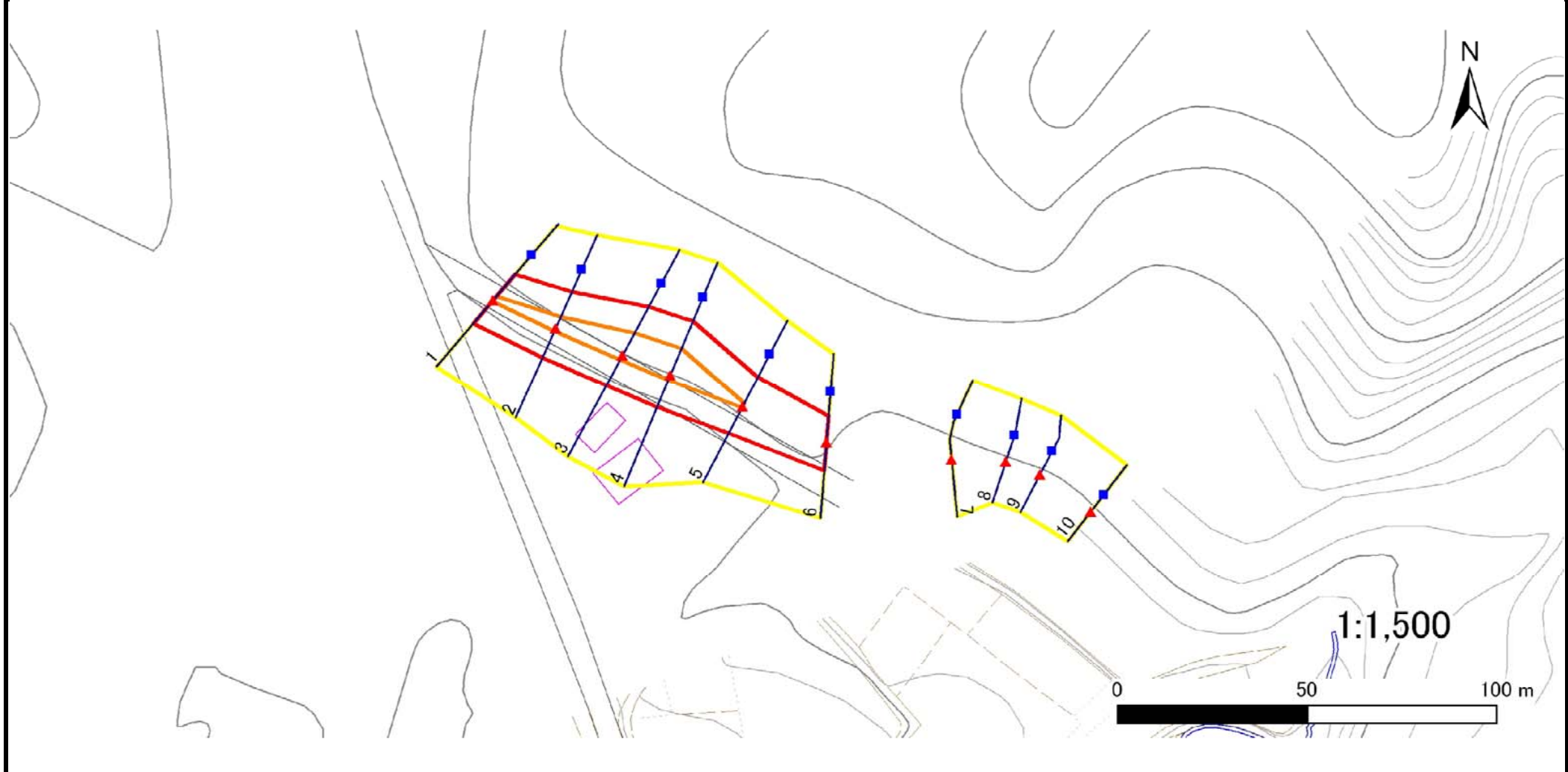
概況図(S=1:25,000)

急傾斜地の崩壊区域調書

様式3-1 危害のおそれのある土地、著しい危害のおそれのある土地の設定図

調査年度 平成27年度

急傾斜地の位置 箇所番号 482N0045 箇所名 小谷鳥-1 所在地 下閉伊郡山田町船越第19地割



凡例	■ 上端	— 横断測線	▭ 危害のおそれのある土地の区域	▭ 土石等の移動による力が100kN/m ² を超える範囲
	▲ 下端		▭ 著しい危害のおそれのある土地の区域	▭ 土石等の堆積高が3mを超える範囲

急傾斜地の崩壊区域調書

様式3-2 建築物に作用すると想定される衝撃に関する事項

											調査年度		平成27年度				
急傾斜地の位置		箇所番号		482N0045		箇所名		小谷鳥-1		所在地		下閉伊郡山田町船越第19地割					
横断 測線 番号	急傾斜地の下端に隣接する土地								急傾斜地内								
	土石等の移動の高さと力の大きさ				土砂等の堆積高さと力の大きさ				土石等の移動の高さと力の大きさ				土砂等の堆積高さと力の大きさ				
	区分	高さ(m)	下端からの距離(m)	力の大きさ(kN/m ²)	区分	下端からの水平距離(m)	高さ(m)	力の大きさ(kN/m ²)	区分	高さ(m)	上端からの比高(m)	力の大きさ(kN/m ²)	区分	上端からの比高(m)	高さ(m)	力の大きさ(kN/m ²)	
1	100kN/mを超える	1.00	0.00 ~ 0.36	105.38	3mを超える	- ~ -	-	-	100kN/mを超える	1.00	10.58 ~ 11.60	105.38	3mを超える	- ~ -	-	-	
	それ以外	1.00	0.36 ~ 8.15	100.00	それ以外	0.00 ~ 8.15	2.14	10.81	それ以外	1.00	5.00 ~ 10.58	100.00	それ以外	5.00 ~ 11.60	2.14	10.81	
2	100kN/mを超える	1.00	0.00 ~ 0.86	112.94	3mを超える	- ~ -	-	-	100kN/mを超える	1.00	10.53 ~ 13.10	112.94	3mを超える	- ~ -	-	-	
	それ以外	1.00	0.86 ~ 8.65	100.00	それ以外	0.00 ~ 8.65	2.18	11.01	それ以外	1.00	5.00 ~ 10.53	100.00	それ以外	5.00 ~ 13.10	2.18	11.01	
3	100kN/mを超える	1.00	0.00 ~ 1.35	120.47	3mを超える	- ~ -	-	-	100kN/mを超える	1.00	10.67 ~ 15.40	120.47	3mを超える	- ~ -	-	-	
	それ以外	1.00	1.35 ~ 9.13	100.00	それ以外	0.00 ~ 9.13	2.29	11.58	それ以外	1.00	5.00 ~ 10.67	100.00	それ以外	5.00 ~ 15.40	2.29	11.58	
4	100kN/mを超える	1.00	0.00 ~ 1.51	123.05	3mを超える	- ~ -	-	-	100kN/mを超える	1.00	10.64 ~ 16.10	123.05	3mを超える	- ~ -	-	-	
	それ以外	1.00	1.51 ~ 9.30	100.00	それ以外	0.00 ~ 9.30	2.30	11.62	それ以外	1.00	5.00 ~ 10.64	100.00	それ以外	5.00 ~ 16.10	2.30	11.62	
5	100kN/mを超える	1.00	0.00 ~ 0.27	104.00	3mを超える	- ~ -	-	-	100kN/mを超える	1.00	10.64 ~ 11.40	104.00	3mを超える	- ~ -	-	-	
	それ以外	1.00	0.27 ~ 8.06	100.00	それ以外	0.00 ~ 8.06	2.12	10.70	それ以外	1.00	5.00 ~ 10.64	100.00	それ以外	5.00 ~ 11.40	2.12	10.70	
6	100kN/mを超える	-	- ~ -	-	3mを超える	- ~ -	-	-	100kN/mを超える	-	- ~ -	-	3mを超える	- ~ -	-	-	
	それ以外	1.00	0.00 ~ 7.65	97.99	それ以外	0.00 ~ 7.65	2.15	10.88	それ以外	1.00	5.00 ~ 10.20	97.99	それ以外	5.00 ~ 10.20	2.15	10.88	
7	100kN/mを超える	-	- ~ -	-	3mを超える	- ~ -	-	-	100kN/mを超える	-	- ~ -	-	3mを超える	- ~ -	-	-	
	それ以外	-	- ~ -	-	それ以外	- ~ -	-	-	それ以外	-	- ~ -	-	それ以外	- ~ -	-	-	
8	100kN/mを超える	-	- ~ -	-	3mを超える	- ~ -	-	-	100kN/mを超える	-	- ~ -	-	3mを超える	- ~ -	-	-	
	それ以外	-	- ~ -	-	それ以外	- ~ -	-	-	それ以外	-	- ~ -	-	それ以外	- ~ -	-	-	
9	100kN/mを超える	-	- ~ -	-	3mを超える	- ~ -	-	-	100kN/mを超える	-	- ~ -	-	3mを超える	- ~ -	-	-	
	それ以外	-	- ~ -	-	それ以外	- ~ -	-	-	それ以外	-	- ~ -	-	それ以外	- ~ -	-	-	
10	100kN/mを超える	-	- ~ -	-	3mを超える	- ~ -	-	-	100kN/mを超える	-	- ~ -	-	3mを超える	- ~ -	-	-	
	それ以外	-	- ~ -	-	それ以外	- ~ -	-	-	それ以外	-	- ~ -	-	それ以外	- ~ -	-	-	
	100kN/mを超える		~		3mを超える	~			100kN/mを超える		~		3mを超える	~			
	それ以外		~		それ以外	~			それ以外		~		それ以外	~			
	100kN/mを超える		~		3mを超える	~			100kN/mを超える		~		3mを超える	~			
	それ以外		~		それ以外	~			それ以外		~		それ以外	~			
	100kN/mを超える		~		3mを超える	~			100kN/mを超える		~		3mを超える	~			
	それ以外		~		それ以外	~			それ以外		~		それ以外	~			
	100kN/mを超える		~		3mを超える	~			100kN/mを超える		~		3mを超える	~			
	それ以外		~		それ以外	~			それ以外		~		それ以外	~			