

土砂災害防止に関する基礎調査(急傾斜地の崩壊)

表紙 概況、位置図

自然現象の種類	急傾斜地の崩壊
箇所番号	482N0002
箇所名	船越第2地割A
所在地	山田町船越第2地割
調査機関	岩手県沿岸広域振興局土木部宮古土木センター



概況図(S=1:200,000)



位置図(S=1:25,000)

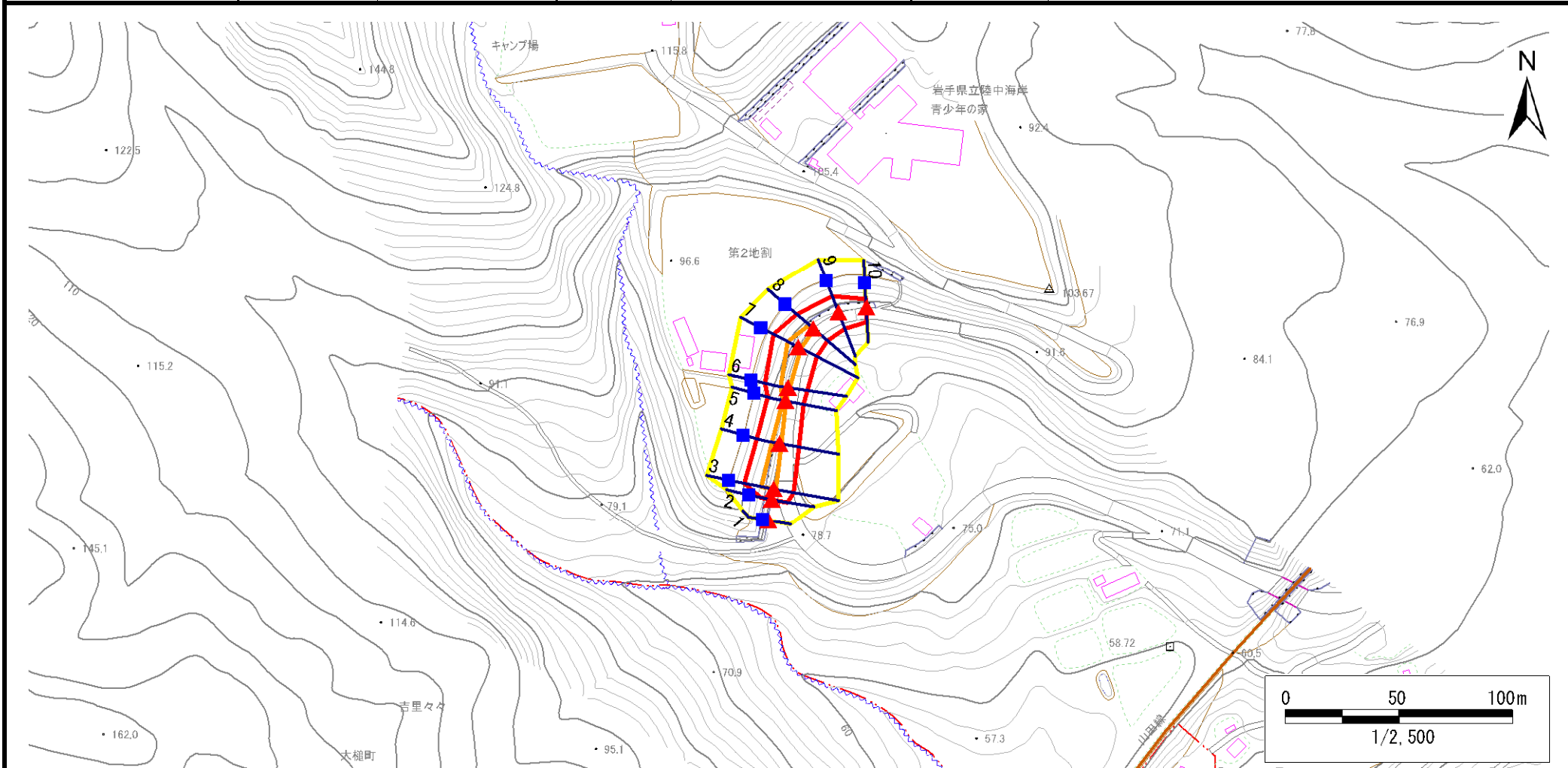
急傾斜地の崩壊区域調査

様式3-1 危害のおそれのある土地、著しい危害のおそれのある土地の設定図

調査年度

令和元年度

急傾斜地の位置	箇所番号	482N0002	箇所名	船越第2地割A	所在地	山田町船越第2地割
---------	------	----------	-----	---------	-----	-----------



凡例	■ 上端	— 横断測線	■ 危害のおそれのある土地の区域	■ 土石等の移動による力が100kN/m ² を超える範囲
	▲ 下端		■ 著しい危害のおそれのある土地の区域	■ 土石等の堆積高が3mを超える範囲

急傾斜地の崩壊区域調査

様式3-2 建築物に作用すると想定される衝撃に関する事項(1/1)

調査年度	令和元年度
------	-------

急傾斜地の位置		482N0002			箇所名		船越第2地割A			所在地		山田町船越第2地割				
横断 測線 番号	急傾斜地の下端に隣接する土地								急傾斜地内							
	土石等の移動の高さと力の大きさ				土石等の堆積高さとの大きさ				土石等の移動の高さと力の大きさ				土石等の堆積高さとの大きさ			
	区分	高さ (m)	下端からの距離 (m)	力の大きさ (kN/m ²)	区分	下端からの水平 距離(m)	高さ (m)	力の大きさ (kN/m ²)	区分	高さ (m)	上端からの比高 (m)	力の大きさ (kN/m ²)	区分	上端からの比高 (m)	高さ (m)	力の大きさ (kN/m ²)
1	100kN/m ² を超える	—	— ~ —	—	3mを超える	— ~ —	—	—	100kN/m ² を超える	—	— ~ —	—	3mを超える	— ~ —	—	—
	それ以外	—	— ~ —	—	それ以外	— ~ —	—	—	それ以外	—	— ~ —	—	それ以外	— ~ —	—	—
2	100kN/m ² を超える	—	— ~ —	—	3mを超える	— ~ —	—	—	100kN/m ² を超える	—	— ~ —	—	3mを超える	— ~ —	—	—
	それ以外	1.00	0.00 ~ 7.10	90.22	それ以外	0.00 ~ 7.10	1.91	10.21	それ以外	1.00	5.00 ~ 9.40	90.22	それ以外	5.00 ~ 9.40	1.91	10.21
3	100kN/m ² を超える	1.00	0.00 ~ 1.18	117.78	3mを超える	— ~ —	—	—	100kN/m ² を超える	1.00	10.60 ~ 14.46	117.78	3mを超える	— ~ —	—	—
	それ以外	1.00	1.18 ~ 8.96	100.00	それ以外	0.00 ~ 8.96	2.13	11.41	それ以外	1.00	5.00 ~ 10.60	100.00	それ以外	5.00 ~ 14.46	2.13	11.41
4	100kN/m ² を超える	1.00	0.00 ~ 0.89	113.36	3mを超える	— ~ —	—	—	100kN/m ² を超える	1.00	10.57 ~ 13.18	113.36	3mを超える	— ~ —	—	—
	それ以外	1.00	0.89 ~ 8.68	100.00	それ以外	0.00 ~ 8.68	1.81	9.69	それ以外	1.00	5.00 ~ 10.57	100.00	それ以外	5.00 ~ 13.18	1.81	9.69
5	100kN/m ² を超える	1.00	0.00 ~ 0.31	104.55	3mを超える	— ~ —	—	—	100kN/m ² を超える	1.00	10.55 ~ 11.37	104.55	3mを超える	— ~ —	—	—
	それ以外	1.00	0.31 ~ 8.09	100.00	それ以外	0.00 ~ 8.09	1.80	9.61	それ以外	1.00	5.00 ~ 10.55	100.00	それ以外	5.00 ~ 11.37	1.80	9.61
6	100kN/m ² を超える	1.00	0.00 ~ 0.85	112.66	3mを超える	— ~ —	—	—	100kN/m ² を超える	1.00	10.54 ~ 13.01	112.66	3mを超える	— ~ —	—	—
	それ以外	1.00	0.85 ~ 8.63	100.00	それ以外	0.00 ~ 8.63	1.79	9.57	それ以外	1.00	5.00 ~ 10.54	100.00	それ以外	5.00 ~ 13.01	1.79	9.57
7	100kN/m ² を超える	1.00	0.00 ~ 1.31	119.85	3mを超える	— ~ —	—	—	100kN/m ² を超える	1.00	10.55 ~ 14.70	119.85	3mを超える	— ~ —	—	—
	それ以外	1.00	1.31 ~ 9.10	100.00	それ以外	0.00 ~ 9.10	2.22	11.86	それ以外	1.00	5.00 ~ 10.55	100.00	それ以外	5.00 ~ 14.70	2.22	11.86
8	100kN/m ² を超える	1.00	0.00 ~ 0.58	108.68	3mを超える	— ~ —	—	—	100kN/m ² を超える	1.00	10.54 ~ 12.20	108.68	3mを超える	— ~ —	—	—
	それ以外	1.00	0.58 ~ 8.37	100.00	それ以外	0.00 ~ 8.37	1.76	9.41	それ以外	1.00	5.00 ~ 10.54	100.00	それ以外	5.00 ~ 12.20	1.76	9.41
9	100kN/m ² を超える	—	— ~ —	—	3mを超える	— ~ —	—	—	100kN/m ² を超える	—	— ~ —	—	3mを超える	— ~ —	—	—
	それ以外	1.00	0.00 ~ 7.55	96.52	それ以外	0.00 ~ 0.00	1.68	8.98	それ以外	1.00	5.00 ~ 10.20	96.52	それ以外	5.00 ~ 10.20	1.68	8.98
10	100kN/m ² を超える	—	— ~ —	—	3mを超える	— ~ —	—	—	100kN/m ² を超える	—	— ~ —	—	3mを超える	— ~ —	—	—
	それ以外	1.00	0.00 ~ 6.42	80.73	それ以外	0.00 ~ 0.00	1.70	9.12	それ以外	1.00	5.00 ~ 7.60	80.73	それ以外	5.00 ~ 7.60	1.70	9.12
	100kN/m ² を超える		~		3mを超える	~			100kN/m ² を超える		~		3mを超える	~		
	それ以外		~		それ以外	~			それ以外		~		それ以外	~		
	100kN/m ² を超える		~		3mを超える	~			100kN/m ² を超える		~		3mを超える	~		
	それ以外		~		それ以外	~			それ以外		~		それ以外	~		
	100kN/m ² を超える		~		3mを超える	~			100kN/m ² を超える		~		3mを超える	~		
	それ以外		~		それ以外	~			それ以外		~		それ以外	~		
	100kN/m ² を超える		~		3mを超える	~			100kN/m ² を超える		~		3mを超える	~		
	それ以外		~		それ以外	~			それ以外		~		それ以外	~		