

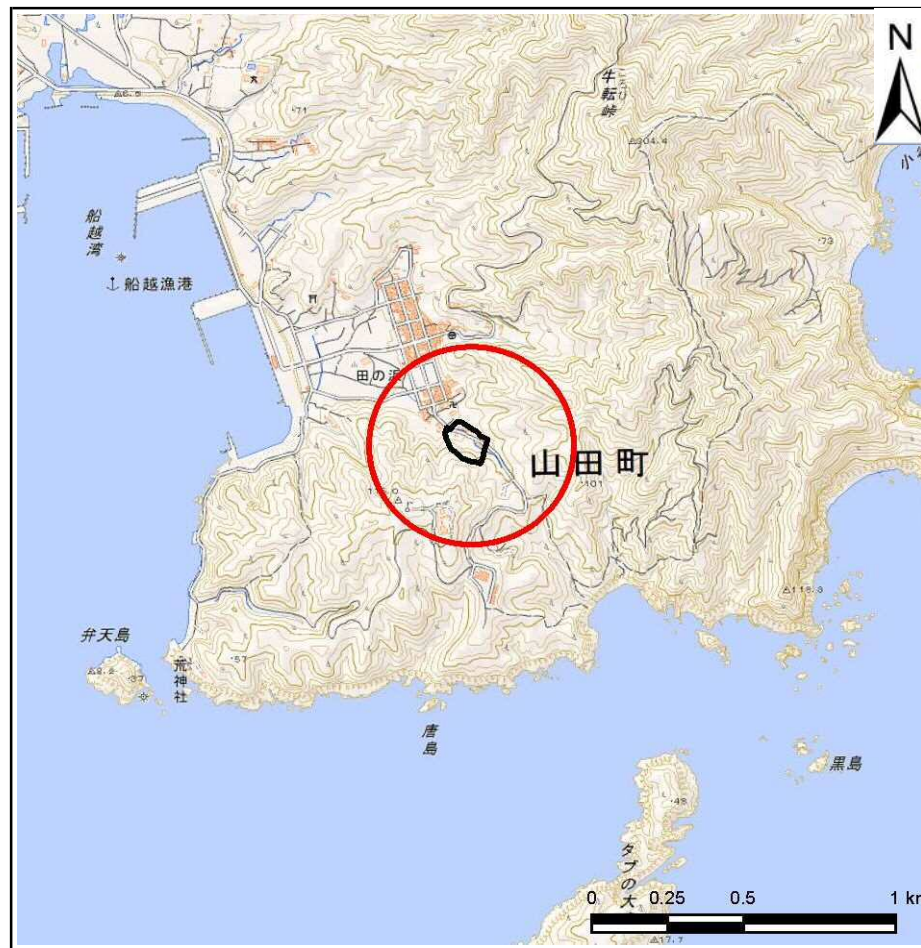
# 土砂災害防止に関する基礎調査(急傾斜地の崩壊)

表紙 概況、位置図

自然現象の種類	急傾斜地の崩壊
箇所番号	129B1002
箇所名	船越-6
所在地	下閉伊郡山田町船越第16地割
調査機関	沿岸広域振興局土木部宮古土木センター



位置図(S=1:200,000)



概況図(S=1:25,000)

国土地理院の電子地形図200000(地図画像)『盛岡』及び電子地形図25000(地図画像)『陸中山田、霞露ヶ岳、大槌』を掲載

# 急傾斜地の崩壊区域調査

様式3-1 危害のおそれのある土地、著しい危害のおそれのある土地の設定図

調査年度

平成30年度

急傾斜地の位置

箇所番号

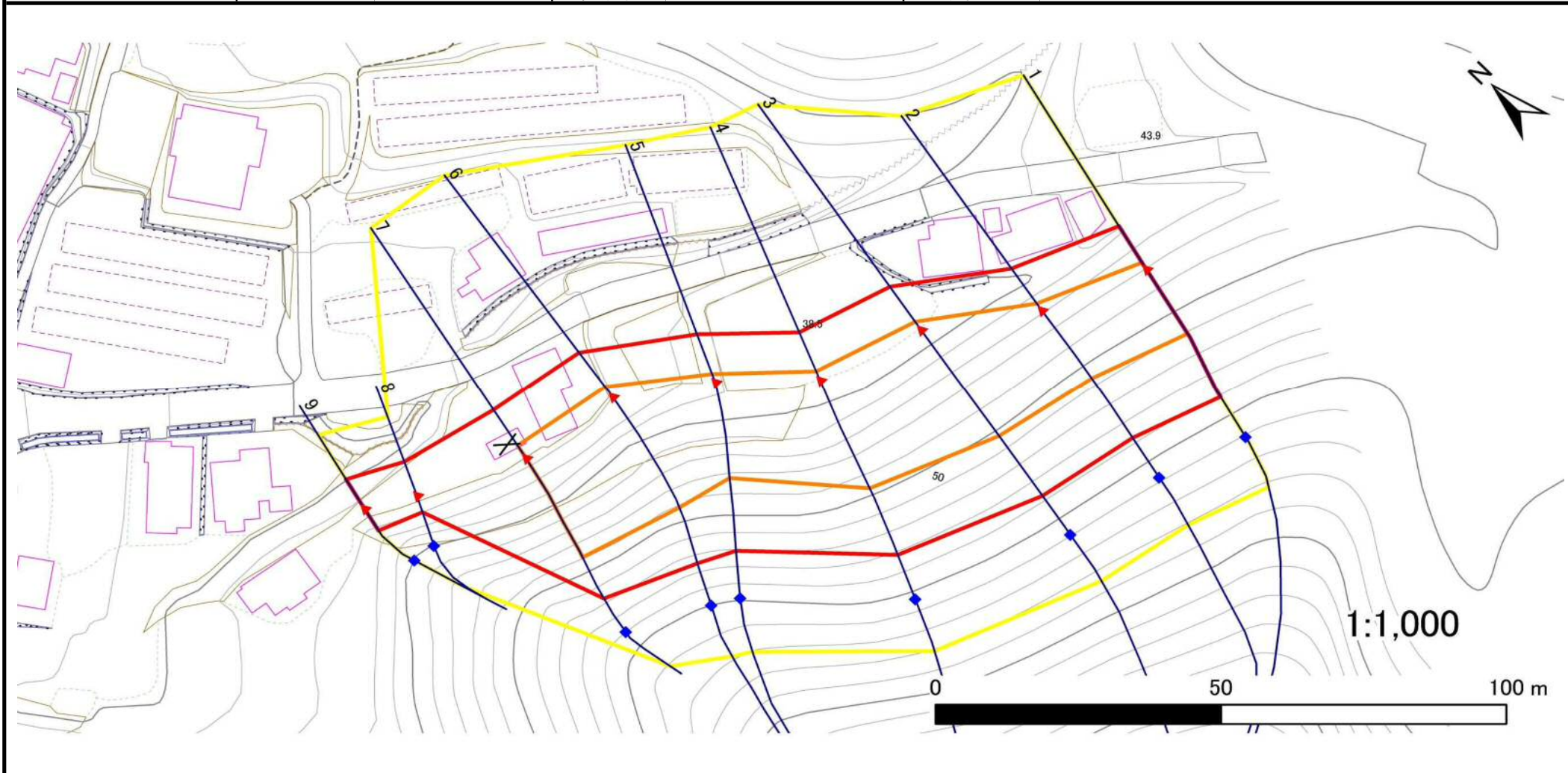
129B1002

箇所名

船越-6

所在地

下閉伊郡山田町船越第16地割



凡例

■ 上端  
▲ 下端

— 横断測線

— 危害のおそれのある土地の区域

— 著しい危害のおそれのある土地の区域

— 土石等の移動による力が $100\text{kN/m}^2$ を超える範囲

— 土石等の堆積高が $3\text{m}$ を超える範囲

## 急傾斜地の崩壊区域調査

様式3-2 建築物に作用すると想定される衝撃に関する事項(1/1)

調査年度 平成30年度

急傾斜地の位置		箇所番号 129B1002			箇所名 船越-6				所在地 下閉伊郡山田町船越第16地割		調査年度 平成30年度					
横断 測線 番号	急傾斜地の下端に隣接する土地								急傾斜地内							
	土石等の移動の高さと力の大きさ				土石等の堆積高さとの大きさ				土石等の移動の高さと力の大きさ				土石等の堆積高さとの大きさ			
	区分	高さ (m)	下端からの距離 (m)	力の大きさ (kN/m <sup>2</sup> )	区分	下端からの水平 距離(m)	高さ (m)	力の大きさ (kN/m <sup>2</sup> )	区分	高さ (m)	上端からの比高 (m)	力の大きさ (kN/m <sup>2</sup> )	区分	上端からの比高 (m)	高さ (m)	力の大きさ (kN/m <sup>2</sup> )
1	100kN/m <sup>2</sup> を超える	1.00	0.00 ~ 1.30	119.76	3mを超える	— ~ —	—	—	100kN/m <sup>2</sup> を超える	1.00	12.54 ~ 20.67	119.76	3mを超える	— ~ —	—	—
	それ以外	1.00	1.30 ~ 9.09	100.00	それ以外	0.00 ~ 9.09	2.40	12.84	それ以外	1.00	5.00 ~ 12.54	100.00	それ以外	5.00 ~ 20.67	2.40	12.84
2	100kN/m <sup>2</sup> を超える	1.00	0.00 ~ 1.37	120.78	3mを超える	— ~ —	—	—	100kN/m <sup>2</sup> を超える	1.00	12.58 ~ 21.52	120.78	3mを超える	— ~ —	—	—
	それ以外	1.00	1.37 ~ 9.15	100.00	それ以外	0.00 ~ 9.15	2.40	12.83	それ以外	1.00	5.00 ~ 12.58	100.00	それ以外	5.00 ~ 21.52	2.40	12.83
3	100kN/m <sup>2</sup> を超える	1.00	0.00 ~ 1.67	125.48	3mを超える	— ~ —	—	—	100kN/m <sup>2</sup> を超える	1.00	12.67 ~ 26.51	125.48	3mを超える	— ~ —	—	—
	それ以外	1.00	1.67 ~ 9.45	100.00	それ以外	0.00 ~ 9.45	2.69	14.42	それ以外	1.00	5.00 ~ 12.67	100.00	それ以外	5.00 ~ 26.51	2.69	14.42
4	100kN/m <sup>2</sup> を超える	1.00	0.00 ~ 1.62	124.79	3mを超える	— ~ —	—	—	100kN/m <sup>2</sup> を超える	1.00	12.60 ~ 25.19	124.79	3mを超える	— ~ —	—	—
	それ以外	1.00	1.62 ~ 9.41	100.00	それ以外	0.00 ~ 9.41	2.70	14.44	それ以外	1.00	5.00 ~ 12.60	100.00	それ以外	5.00 ~ 25.19	2.70	14.44
5	100kN/m <sup>2</sup> を超える	1.00	0.00 ~ 1.45	122.13	3mを超える	— ~ —	—	—	100kN/m <sup>2</sup> を超える	1.00	12.67 ~ 23.01	122.13	3mを超える	— ~ —	—	—
	それ以外	1.00	1.45 ~ 9.24	100.00	それ以外	0.00 ~ 9.24	2.39	12.80	それ以外	1.00	5.00 ~ 12.67	100.00	それ以外	5.00 ~ 23.01	2.39	12.80
6	100kN/m <sup>2</sup> を超える	1.00	0.00 ~ 2.11	132.70	3mを超える	— ~ —	—	—	100kN/m <sup>2</sup> を超える	1.00	11.61 ~ 26.17	132.70	3mを超える	— ~ —	—	—
	それ以外	1.00	2.11 ~ 9.90	100.00	それ以外	0.00 ~ 9.90	2.78	14.86	それ以外	1.00	5.00 ~ 11.61	100.00	それ以外	5.00 ~ 26.17	2.78	14.86
7	100kN/m <sup>2</sup> を超える	1.00	0.00 ~ 2.57	140.43	3mを超える	— ~ —	—	—	100kN/m <sup>2</sup> を超える	1.00	10.77 ~ 25.12	140.43	3mを超える	— ~ —	—	—
	それ以外	1.00	2.57 ~ 10.36	100.00	それ以外	0.00 ~ 10.36	2.91	15.56	それ以外	1.00	5.00 ~ 10.77	100.00	それ以外	5.00 ~ 25.12	2.91	15.56
8	100kN/m <sup>2</sup> を超える	—	— ~ —	—	3mを超える	— ~ —	—	—	100kN/m <sup>2</sup> を超える	—	— ~ —	—	3mを超える	— ~ —	—	—
	それ以外	1.00	0.00 ~ 6.41	80.67	それ以外	0.00 ~ 6.41	1.77	9.49	それ以外	1.00	5.00 ~ 7.56	80.67	それ以外	5.00 ~ 7.56	1.77	9.49
9	100kN/m <sup>2</sup> を超える	—	— ~ —	—	3mを超える	— ~ —	—	—	100kN/m <sup>2</sup> を超える	—	— ~ —	—	3mを超える	— ~ —	—	—
	それ以外	1.00	0.00 ~ 6.10	76.56	それ以外	0.00 ~ 0.00	1.57	8.38	それ以外	1.00	5.00 ~ 7.78	76.56	それ以外	5.00 ~ 7.78	1.57	8.38
	100kN/m <sup>2</sup> を超える		~		3mを超える	~			100kN/m <sup>2</sup> を超える		~		3mを超える	~		
	それ以外		~		それ以外	~			それ以外		~		それ以外	~		
	100kN/m <sup>2</sup> を超える		~		3mを超える	~			100kN/m <sup>2</sup> を超える		~		3mを超える	~		
	それ以外		~		それ以外	~			それ以外		~		それ以外	~		
	100kN/m <sup>2</sup> を超える		~		3mを超える	~			100kN/m <sup>2</sup> を超える		~		3mを超える	~		
	それ以外		~		それ以外	~			それ以外		~		それ以外	~		
	100kN/m <sup>2</sup> を超える		~		3mを超える	~			100kN/m <sup>2</sup> を超える		~		3mを超える	~		
	それ以外		~		それ以外	~			それ以外		~		それ以外	~		