

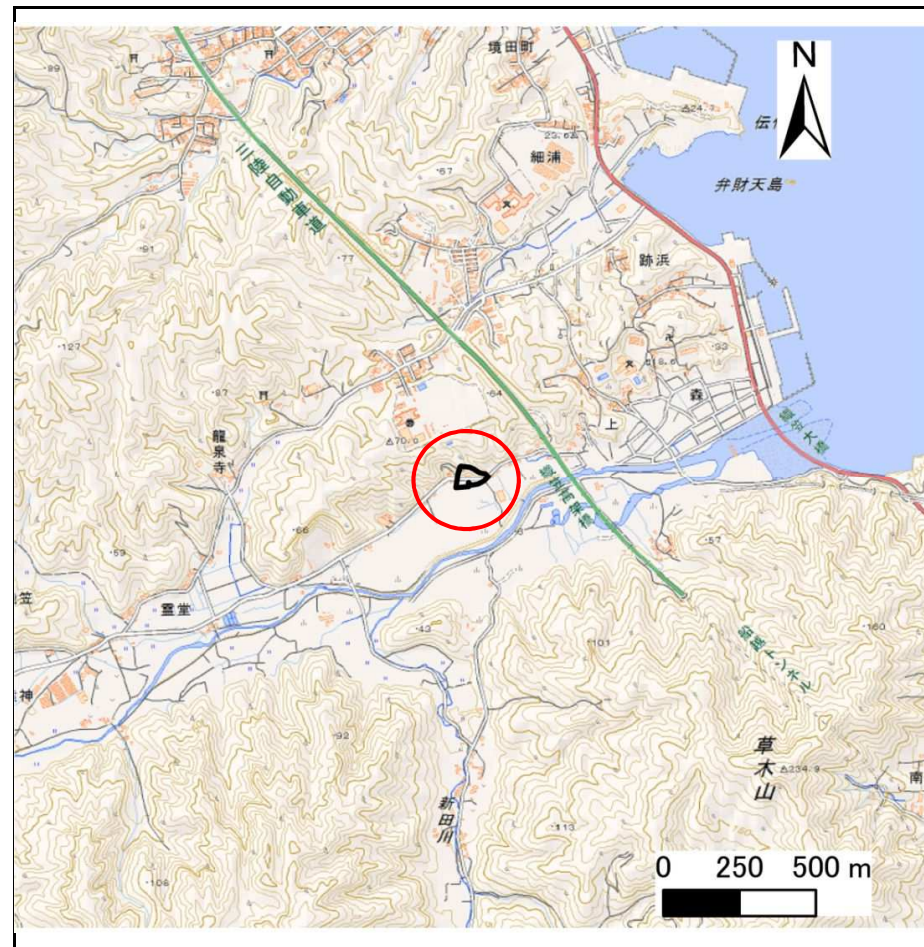
# 土砂災害防止に関する基礎調査(急傾斜地の崩壊)

表紙 概況、位置図

自然現象の種類	急傾斜地の崩壊
箇所番号	117B1047
箇所名	織笠-19
所在地	下閉伊郡山田町織笠第8地割
調査機関	沿岸広域振興局土木部宮古土木センター



位置図(S=1:200,000)



概況図(S=1:25,000)

# 急傾斜地の崩壊区域調査

様式3-1 危害のおそれのある土地、著しい危害のおそれのある土地の設定図

調査年度

平成28年度

急傾斜地の位置

箇所番号

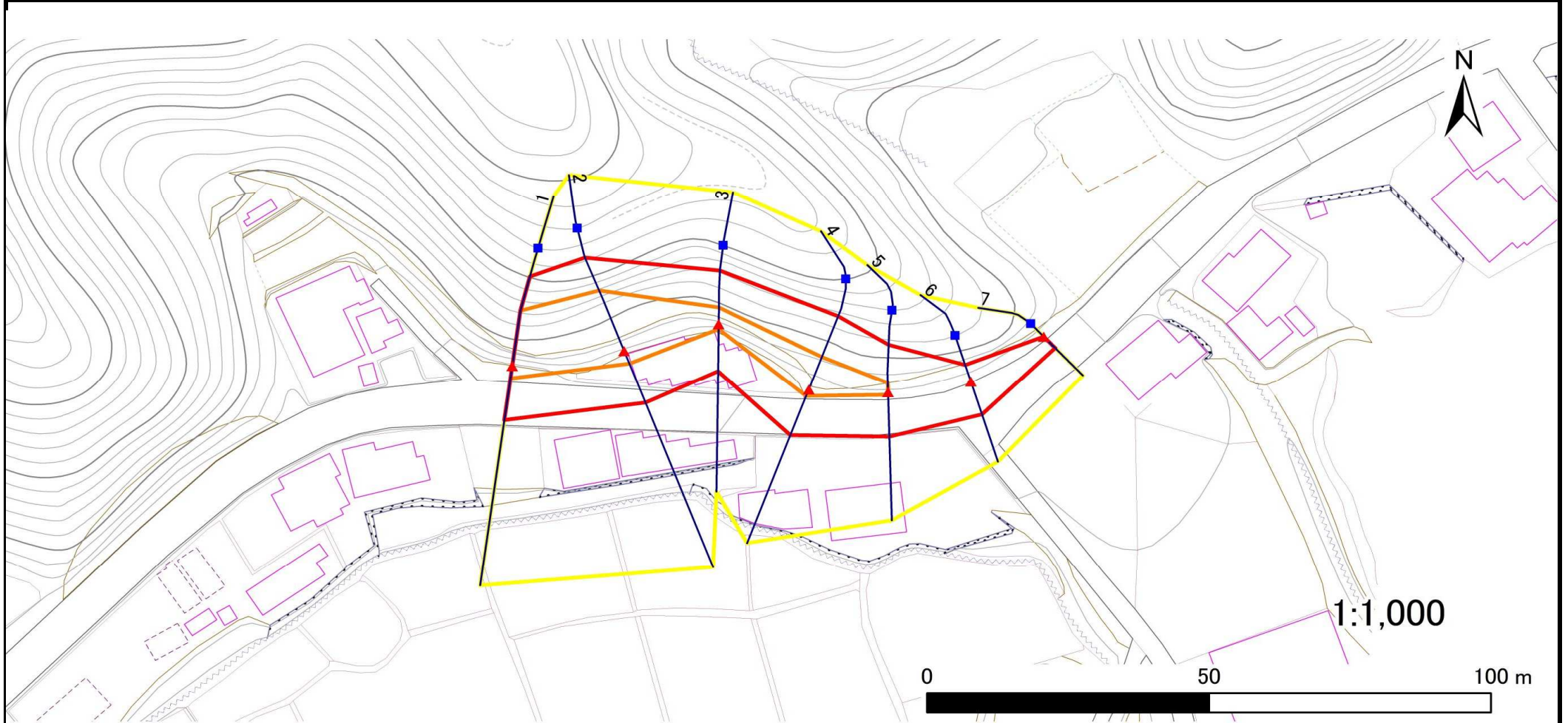
117B1047

箇所名

織笠-19

所在地

下閉伊郡山田町織笠第8地割



凡例

■ 上端  
▲ 下端

— 横断測線

— 危害のおそれのある土地の区域

— 著しい危害のおそれのある土地の区域

— 土石等の移動による力が100kN/m<sup>2</sup>を超える範囲

— 土石等の堆積高が3mを超える範囲



## 急傾斜地の崩壊区域調書

様式3-2 建築物に作用すると想定される衝撃に関する事項(1/1)

調査年度

平成28年度

急傾斜地の位置		箇所番号 117B1047			箇所名 織笠-19				所在地 下関伊郡山田町織笠第8地割							
横断 測線 番号	急傾斜地の下端に隣接する土地								急傾斜地内							
	土石等の移動の高さと力の大きさ				土石等の堆積高さとの大きさ				土石等の移動の高さと力の大きさ				土石等の堆積高さとの大きさ			
	区分	高さ (m)	下端からの距離 (m)	力の大きさ (kN/m <sup>2</sup> )	区分	下端からの水平 距離(m)	高さ (m)	力の大きさ (kN/m <sup>2</sup> )	区分	高さ (m)	上端からの比高 (m)	力の大きさ (kN/m <sup>2</sup> )	区分	上端からの比高 (m)	高さ (m)	力の大きさ (kN/m <sup>2</sup> )
1	100kN/m <sup>2</sup> を超える	1.00	0.00 ~ 2.36	136.77	3mを超える	— ~ —	—	—	100kN/m <sup>2</sup> を超える	1.00	11.03 ~ 20.53	136.77	3mを超える	— ~ —	—	—
	それ以外	1.00	2.36 ~ 10.14	100.00	それ以外	0.00 ~ 10.14	2.91	15.60	それ以外	1.00	5.00 ~ 11.03	100.00	それ以外	5.00 ~ 20.53	2.91	15.60
2	100kN/m <sup>2</sup> を超える	1.00	0.00 ~ 2.55	139.95	3mを超える	— ~ —	—	—	100kN/m <sup>2</sup> を超える	1.00	10.85 ~ 21.53	139.95	3mを超える	— ~ —	—	—
	それ以外	1.00	2.55 ~ 10.33	100.00	それ以外	0.00 ~ 10.33	2.87	15.37	それ以外	1.00	5.00 ~ 10.85	100.00	それ以外	5.00 ~ 21.53	2.87	15.37
3	100kN/m <sup>2</sup> を超える	1.00	0.00 ~ 0.95	114.24	3mを超える	— ~ —	—	—	100kN/m <sup>2</sup> を超える	1.00	12.27 ~ 15.53	114.24	3mを超える	— ~ —	—	—
	それ以外	1.00	0.95 ~ 8.73	100.00	それ以外	0.00 ~ 8.73	2.72	14.54	それ以外	1.00	5.00 ~ 12.27	100.00	それ以外	5.00 ~ 15.53	2.72	14.54
4	100kN/m <sup>2</sup> を超える	1.00	0.00 ~ 1.30	119.72	3mを超える	— ~ —	—	—	100kN/m <sup>2</sup> を超える	1.00	10.69 ~ 15.25	119.72	3mを超える	— ~ —	—	—
	それ以外	1.00	1.30 ~ 9.09	100.00	それ以外	0.00 ~ 9.09	2.28	12.22	それ以外	1.00	5.00 ~ 10.69	100.00	それ以外	5.00 ~ 15.25	2.28	12.22
5	100kN/m <sup>2</sup> を超える	1.00	0.00 ~ 0.48	107.07	3mを超える	— ~ —	—	—	100kN/m <sup>2</sup> を超える	1.00	10.53 ~ 11.85	107.07	3mを超える	— ~ —	—	—
	それ以外	1.00	0.48 ~ 8.26	100.00	それ以外	0.00 ~ 8.26	2.19	11.74	それ以外	1.00	5.00 ~ 10.53	100.00	それ以外	5.00 ~ 11.85	2.19	11.74
6	100kN/m <sup>2</sup> を超える	—	— ~ —	—	3mを超える	— ~ —	—	—	100kN/m <sup>2</sup> を超える	—	— ~ —	—	3mを超える	— ~ —	—	—
	それ以外	1.00	0.00 ~ 6.43	80.91	それ以外	0.00 ~ 6.43	1.86	9.97	それ以外	1.00	5.00 ~ 7.81	80.91	それ以外	5.00 ~ 7.81	1.86	9.97
7	100kN/m <sup>2</sup> を超える	—	— ~ —	—	3mを超える	— ~ —	—	—	100kN/m <sup>2</sup> を超える	—	— ~ —	—	3mを超える	— ~ —	—	—
	それ以外	1.00	0.00 ~ 2.93	37.84	それ以外	0.00 ~ 2.93	2.34	12.54	それ以外	1.00	5.00 ~ 5.00	37.84	それ以外	5.00 ~ 5.00	2.34	12.54
	100kN/m <sup>2</sup> を超える		~		3mを超える	~			100kN/m <sup>2</sup> を超える		~		3mを超える	~		
	それ以外		~		それ以外	~			それ以外		~		それ以外	~		
	100kN/m <sup>2</sup> を超える		~		3mを超える	~			100kN/m <sup>2</sup> を超える		~		3mを超える	~		
	それ以外		~		それ以外	~			それ以外		~		それ以外	~		
	100kN/m <sup>2</sup> を超える		~		3mを超える	~			100kN/m <sup>2</sup> を超える		~		3mを超える	~		
	それ以外		~		それ以外	~			それ以外		~		それ以外	~		
	100kN/m <sup>2</sup> を超える		~		3mを超える	~			100kN/m <sup>2</sup> を超える		~		3mを超える	~		
	それ以外		~		それ以外	~			それ以外		~		それ以外	~		
	100kN/m <sup>2</sup> を超える		~		3mを超える	~			100kN/m <sup>2</sup> を超える		~		3mを超える	~		
	それ以外		~		それ以外	~			それ以外		~		それ以外	~		