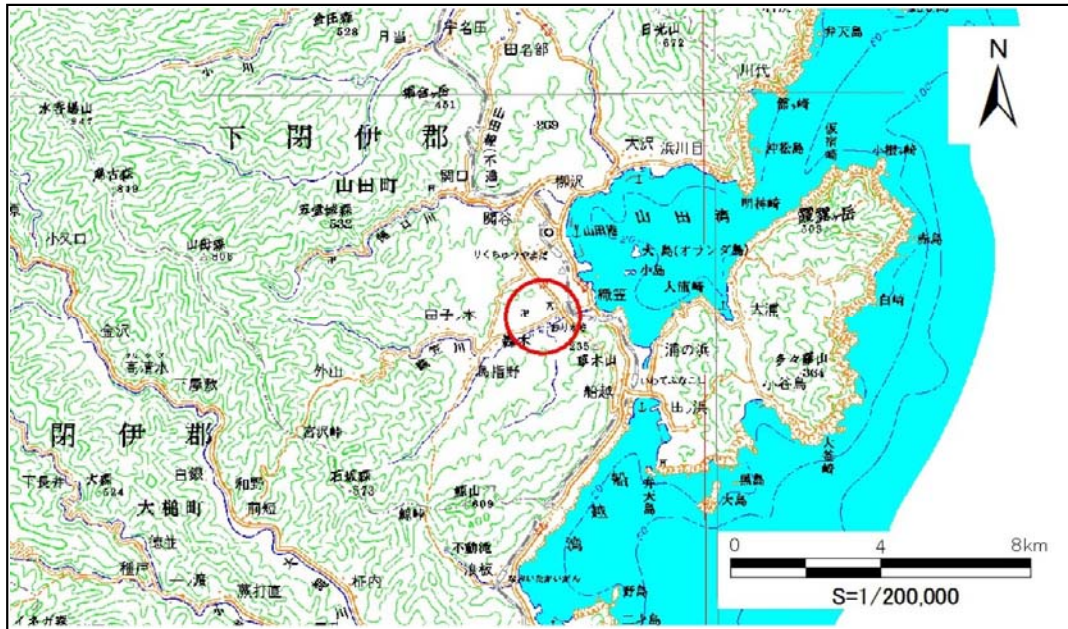


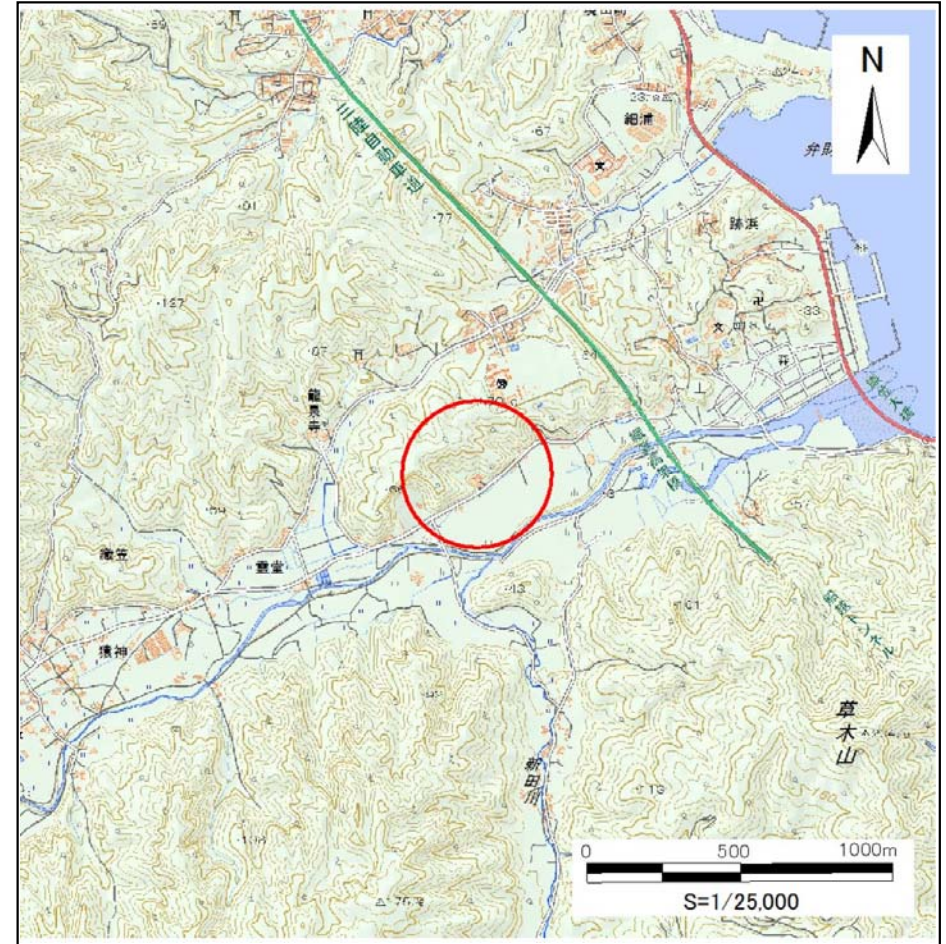
土砂災害防止に関する基礎調査(急傾斜地の崩壊)

表紙 概況、位置図

| | |
|---------|---------------|
| 自然現象の種類 | 急傾斜地の崩壊 |
| 箇所番号 | 117B1044 |
| 箇所名 | 織笠-16 |
| 所在地 | 下閉伊郡山田町織笠第8地割 |
| 調査機関 | 県土整備部砂防災害課 |



概況図 (S=1:200,000)



位置図 (S=1:25,000)

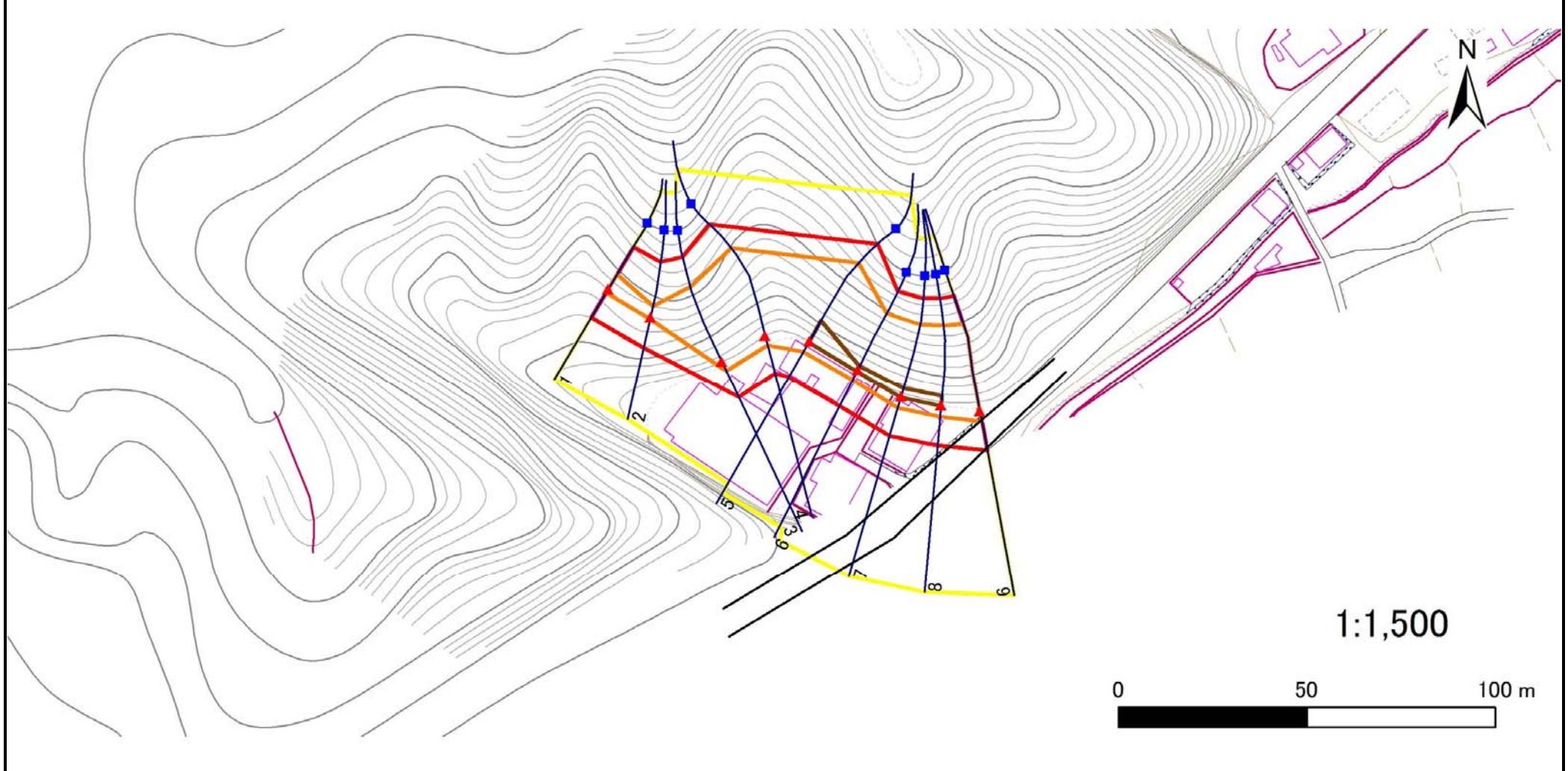
国土地理院の数値地図20000(地図画像)『盛岡』及び数値地図25000(地図画像)『陸中山田』を掲載

急傾斜地の崩壊区域調書

様式3-1 危害のおそれのある土地、著しい危害のおそれのある土地の設定図

調査年度 平成28年度

| | | | | | | |
|---------|------|----------|-----|-------|-----|---------------|
| 急傾斜地の位置 | 箇所番号 | 117B1044 | 箇所名 | 織笠-16 | 所在地 | 下閉伊郡山田町織笠第8地割 |
|---------|------|----------|-----|-------|-----|---------------|



1:1,500



| | | | | |
|----|------|--------|---------------------|--|
| 凡例 | ■ 上端 | — 横断測線 | ■ 危害のおそれのある土地の区域 | ■ 土石等の移動による力が100kN/m ² を超える範囲 |
| | ▲ 下端 | | ■ 著しい危害のおそれのある土地の区域 | ■ 土石等の堆積高が3mを超える範囲 |

急傾斜地の崩壊区域調書

様式3-1 危害のおそれのある土地、著しい危害のおそれのある土地の設定図

調査年度

平成28年度

急傾斜地の位置

箇所番号

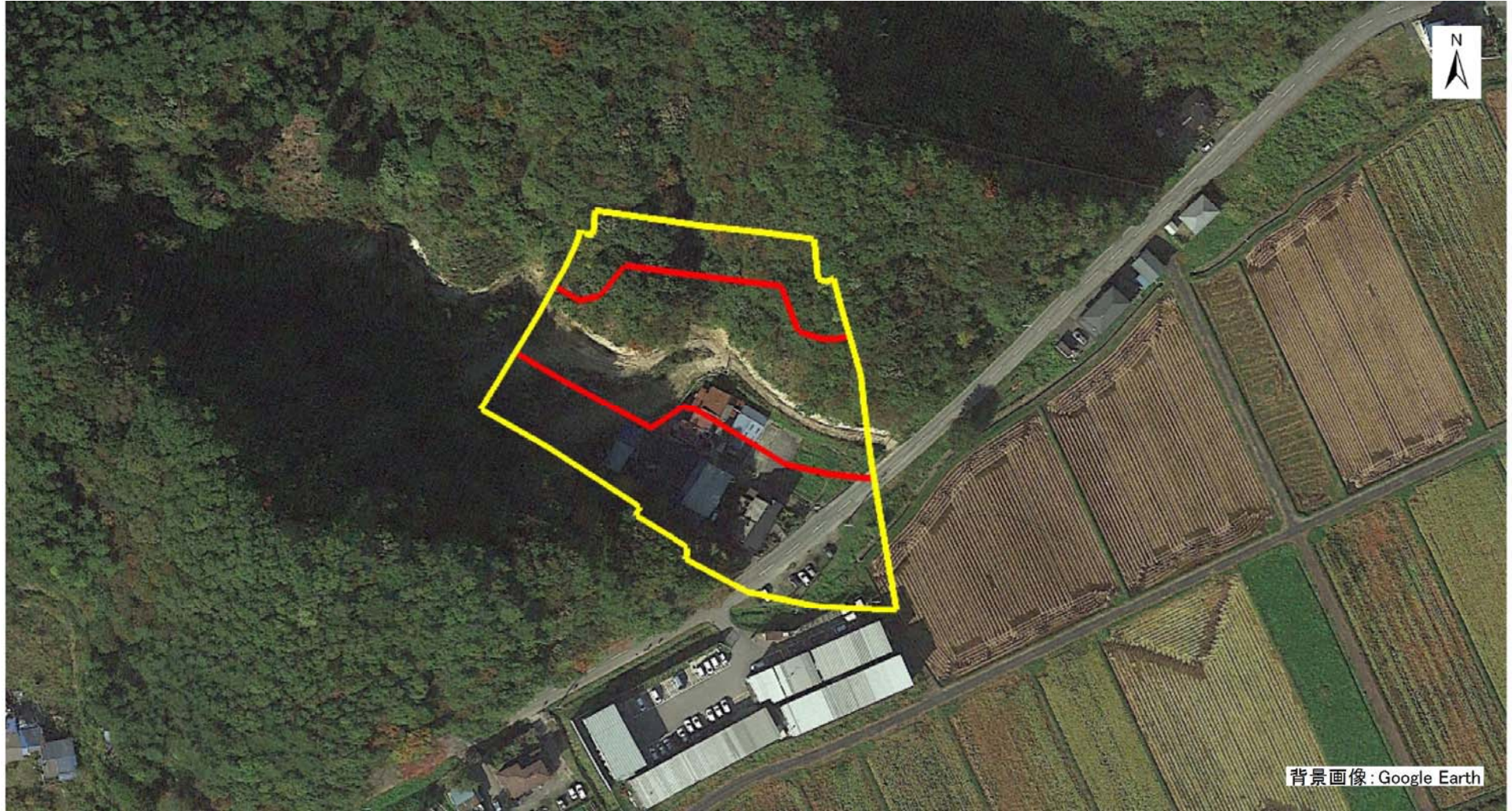
117B1044

箇所名

織笠-16

所在地

下閉伊郡山田町織笠第8地割



凡例



危害のおそれのある土地の区域

著しい危害のおそれのある土地の区域

急傾斜地の崩壊区域調書

様式3-2 建築物に作用すると想定される衝撃に関する事項(1/1)

調査年度 平成28年度

| 急傾斜地の位置 | | 箇所番号 | | 117B1044 | | 箇所名 | | 織笠-16 | | 所在地 | | 下閉伊郡山田町織笠第8地割 | | | | |
|----------------|---------------------------|-----------|----------------|-------------------------------|----------------|------------------|-----------|-------------------------------|---------------------------|-----------|----------------|-------------------------------|----------------|----------------|-----------|-------------------------------|
| 横断 測線 番号 | 急傾斜地の下端に隣接する土地 | | | | | | | | 急傾斜地内 | | | | | | | |
| | 土石等の移動の高さと力の大きさ | | | | 土石等の堆積高さと力の大きさ | | | | 土石等の移動の高さと力の大きさ | | | | 土石等の堆積高さと力の大きさ | | | |
| | 区分 | 高さ (m) | 下端からの距離 (m) | 力の大きさ (kN/m ²) | 区分 | 下端からの水平 距離(m) | 高さ (m) | 力の大きさ (kN/m ²) | 区分 | 高さ (m) | 上端からの比高 (m) | 力の大きさ (kN/m ²) | 区分 | 上端からの比高 (m) | 高さ (m) | 力の大きさ (kN/m ²) |
| 1 | 100kN/m ² を超える | 1.00 | 0.00 ~ 0.94 | 114.03 | 3mを超える | ~ ~ ~ | ~ | ~ | 100kN/m ² を超える | 1.00 | 10.84 ~ 14.00 | 114.03 | 3mを超える | ~ ~ ~ | ~ | ~ |
| | それ以外 | 1.00 | 0.94 ~ 8.72 | 100.00 | それ以外 | 0.00 ~ 8.72 | 2.07 | 10.87 | それ以外 | 1.00 | 5.00 ~ 10.84 | 100.00 | それ以外 | 5.00 ~ 14.00 | 2.07 | 10.87 |
| 2 | 100kN/m ² を超える | 1.00 | 0.00 ~ 0.44 | 106.50 | 3mを超える | ~ ~ ~ | ~ | ~ | 100kN/m ² を超える | 1.00 | 12.18 ~ 14.00 | 106.50 | 3mを超える | ~ ~ ~ | ~ | ~ |
| | それ以外 | 1.00 | 0.44 ~ 8.22 | 100.00 | それ以外 | 0.00 ~ 8.22 | 1.95 | 10.25 | それ以外 | 1.00 | 5.00 ~ 12.18 | 100.00 | それ以外 | 5.00 ~ 14.00 | 1.95 | 10.25 |
| 3 | 100kN/m ² を超える | 1.00 | 0.00 ~ 2.69 | 142.34 | 3mを超える | ~ ~ ~ | ~ | ~ | 100kN/m ² を超える | 1.00 | 10.72 ~ 26.00 | 142.34 | 3mを超える | ~ ~ ~ | ~ | ~ |
| | それ以外 | 1.00 | 2.69 ~ 10.47 | 100.00 | それ以外 | 0.00 ~ 10.47 | 2.92 | 15.33 | それ以外 | 1.00 | 5.00 ~ 10.72 | 100.00 | それ以外 | 5.00 ~ 26.00 | 2.92 | 15.33 |
| 4 | 100kN/m ² を超える | 1.00 | 0.00 ~ 2.68 | 142.23 | 3mを超える | ~ ~ ~ | ~ | ~ | 100kN/m ² を超える | 1.00 | 10.87 ~ 28.00 | 142.23 | 3mを超える | ~ ~ ~ | ~ | ~ |
| | それ以外 | 1.00 | 2.68 ~ 10.47 | 100.00 | それ以外 | 0.00 ~ 10.47 | 2.88 | 15.12 | それ以外 | 1.00 | 5.00 ~ 10.87 | 100.00 | それ以外 | 5.00 ~ 28.00 | 2.88 | 15.12 |
| 5 | 100kN/m ² を超える | 1.00 | 0.00 ~ 3.27 | 152.31 | 3mを超える | 0.00 ~ 0.34 | 3.18 | 16.67 | 100kN/m ² を超える | 1.00 | 10.53 ~ 30.00 | 152.31 | 3mを超える | 25.00 ~ 30.00 | 3.18 | 16.67 |
| | それ以外 | 1.00 | 3.27 ~ 11.05 | 100.00 | それ以外 | 0.34 ~ 11.05 | 3.00 | 15.73 | それ以外 | 1.00 | 5.00 ~ 10.53 | 100.00 | それ以外 | 5.00 ~ 25.00 | 3.00 | 15.73 |
| 6 | 100kN/m ² を超える | 1.00 | 0.00 ~ 3.05 | 148.55 | 3mを超える | 0.00 ~ 0.41 | 3.24 | 16.98 | 100kN/m ² を超える | 1.00 | 10.87 ~ 26.00 | 148.55 | 3mを超える | 25.00 ~ 26.00 | 3.24 | 16.98 |
| | それ以外 | 1.00 | 3.05 ~ 10.83 | 100.00 | それ以外 | 0.41 ~ 10.83 | 3.00 | 15.73 | それ以外 | 1.00 | 5.00 ~ 10.87 | 100.00 | それ以外 | 5.00 ~ 25.00 | 3.00 | 15.73 |
| 7 | 100kN/m ² を超える | 1.00 | 0.00 ~ 3.11 | 149.65 | 3mを超える | 0.00 ~ 0.21 | 3.12 | 16.34 | 100kN/m ² を超える | 1.00 | 10.57 ~ 26.91 | 149.65 | 3mを超える | 25.00 ~ 26.91 | 3.12 | 16.34 |
| | それ以外 | 1.00 | 3.11 ~ 10.90 | 100.00 | それ以外 | 0.21 ~ 10.90 | 3.00 | 15.73 | それ以外 | 1.00 | 5.00 ~ 10.57 | 100.00 | それ以外 | 5.00 ~ 25.00 | 3.00 | 15.73 |
| 8 | 100kN/m ² を超える | 1.00 | 0.00 ~ 3.01 | 147.80 | 3mを超える | 0.00 ~ 0.06 | 3.03 | 15.90 | 100kN/m ² を超える | 1.00 | 10.53 ~ 26.91 | 147.80 | 3mを超える | 25.00 ~ 26.91 | 3.03 | 15.90 |
| | それ以外 | 1.00 | 3.01 ~ 10.79 | 100.00 | それ以外 | 0.06 ~ 10.79 | 3.00 | 15.73 | それ以外 | 1.00 | 5.00 ~ 10.53 | 100.00 | それ以外 | 5.00 ~ 25.00 | 3.00 | 15.73 |
| 9 | 100kN/m ² を超える | 1.00 | 0.00 ~ 2.85 | 145.06 | 3mを超える | ~ ~ ~ | ~ | ~ | 100kN/m ² を超える | 1.00 | 10.67 ~ 27.65 | 145.06 | 3mを超える | ~ ~ ~ | ~ | ~ |
| | それ以外 | 1.00 | 2.85 ~ 10.63 | 100.00 | それ以外 | 0.00 ~ 10.63 | 2.94 | 15.42 | それ以外 | 1.00 | 5.00 ~ 10.67 | 100.00 | それ以外 | 5.00 ~ 27.65 | 2.94 | 15.42 |
| | 100kN/m ² を超える | | ~ | | 3mを超える | ~ | | | 100kN/m ² を超える | | ~ | | 3mを超える | ~ | | |
| | それ以外 | | ~ | | それ以外 | ~ | | | それ以外 | | ~ | | それ以外 | ~ | | |
| | 100kN/m ² を超える | | ~ | | 3mを超える | ~ | | | 100kN/m ² を超える | | ~ | | 3mを超える | ~ | | |
| | それ以外 | | ~ | | それ以外 | ~ | | | それ以外 | | ~ | | それ以外 | ~ | | |
| | 100kN/m ² を超える | | ~ | | 3mを超える | ~ | | | 100kN/m ² を超える | | ~ | | 3mを超える | ~ | | |
| | それ以外 | | ~ | | それ以外 | ~ | | | それ以外 | | ~ | | それ以外 | ~ | | |
| | 100kN/m ² を超える | | ~ | | 3mを超える | ~ | | | 100kN/m ² を超える | | ~ | | 3mを超える | ~ | | |
| | それ以外 | | ~ | | それ以外 | ~ | | | それ以外 | | ~ | | それ以外 | ~ | | |