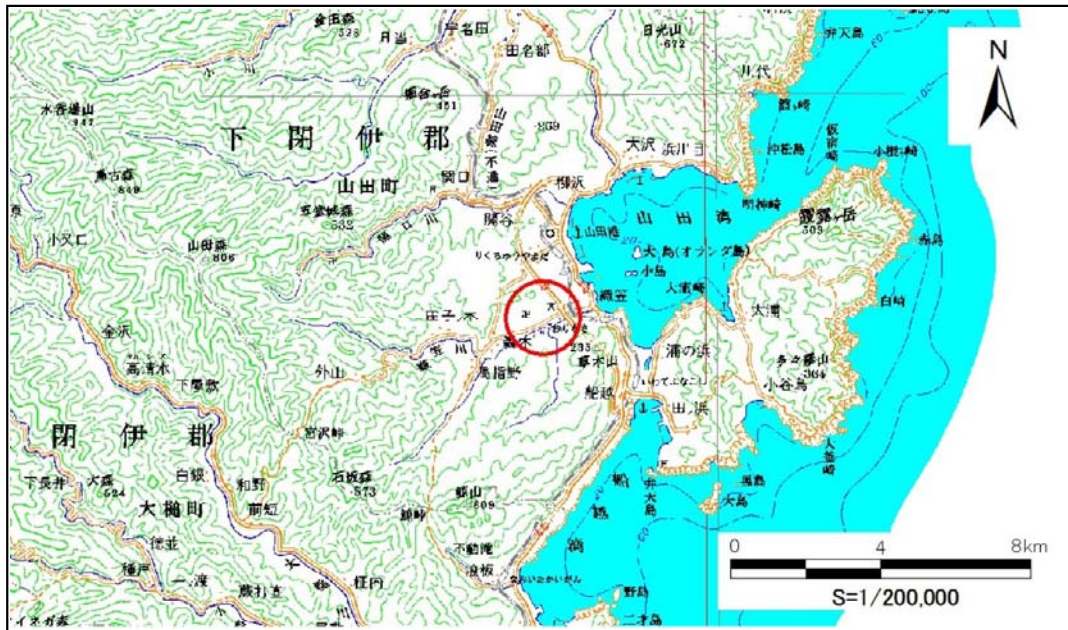


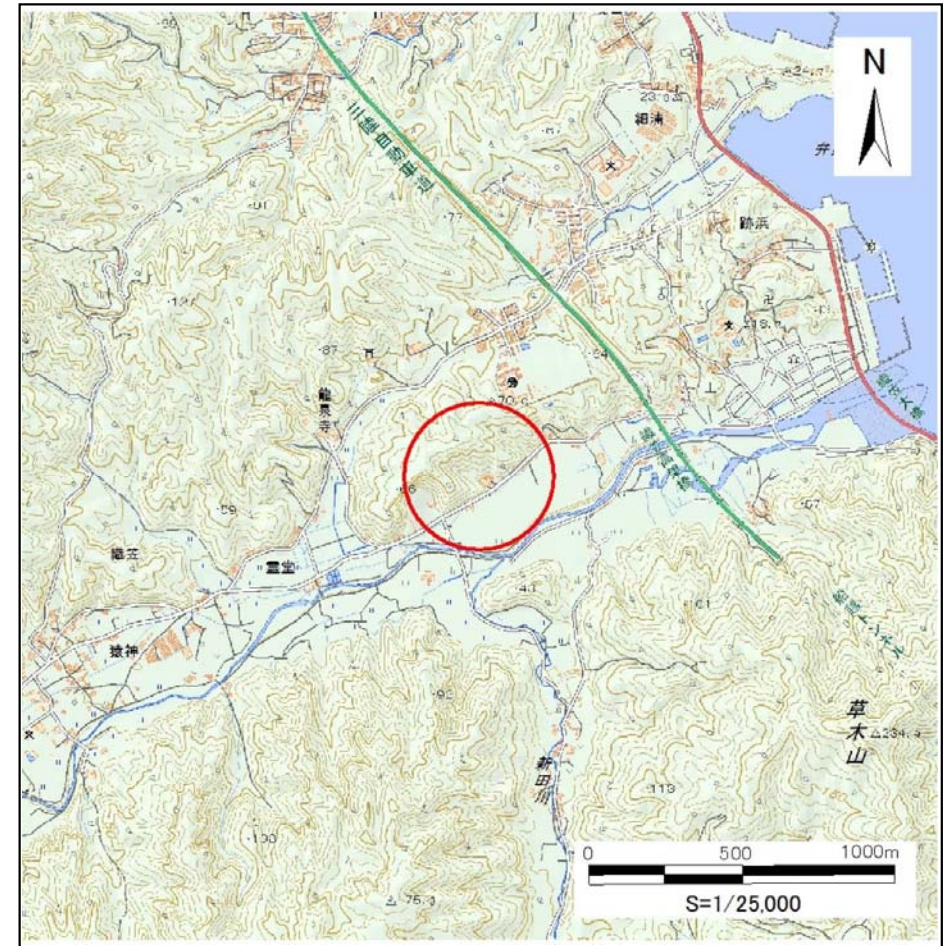
# 土砂災害防止に関する基礎調査(急傾斜地の崩壊)

表紙 概況、位置図

自然現象の種類	急傾斜地の崩壊
箇所番号	117B1043
箇所名	織笠-15
所在地	下閉伊郡山田町織笠第8地割
調査機関	県土整備部砂防災害課



概況図 (S=1:200,000)



位置図 (S=1:25,000)

国土地理院の数値地図20000(地図画像)『盛岡』及び数値地図25000(地図画像)『陸中山田』を掲載

# 急傾斜地の崩壊区域調書

様式3-1 危害のおそれのある土地、著しい危害のおそれのある土地の設定図

調査年度

平成28年度

急傾斜地の位置

箇所番号

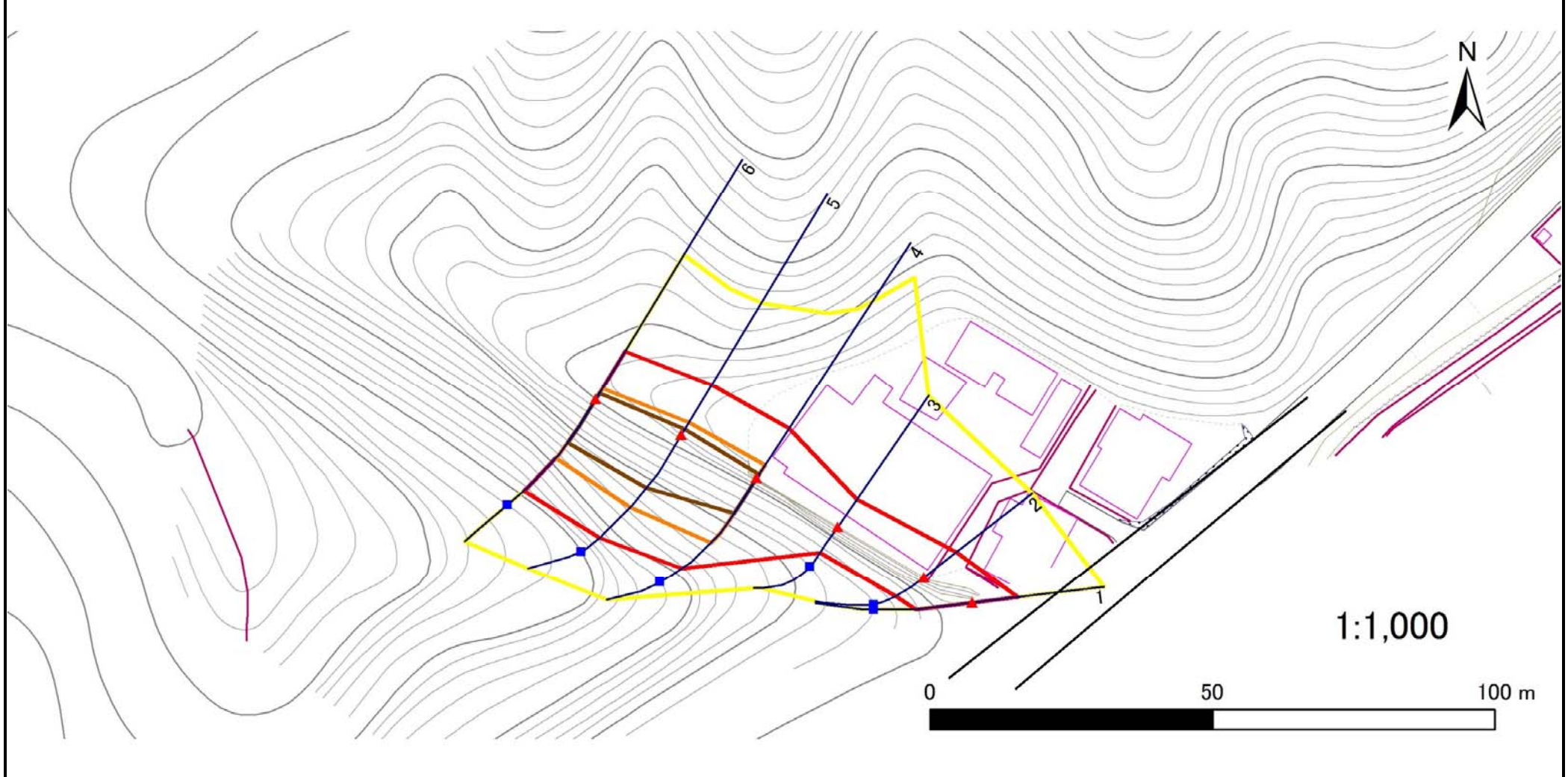
117B1043

箇所名

織笠-15

所在地

下閉伊郡山田町織笠第8地割



凡例

■ 上端  
▲ 下端

— 横断測線

— 危害のおそれのある土地の区域

— 著しい危害のおそれのある土地の区域

— 土石等の移動による力が100kN/m<sup>2</sup>を超える範囲

— 土石等の堆積高が3mを超える範囲

# 急傾斜地の崩壊区域調書

様式3-1 危害のおそれのある土地、著しい危害のおそれのある土地の設定図

調査年度

平成28年度

急傾斜地の位置

箇所番号

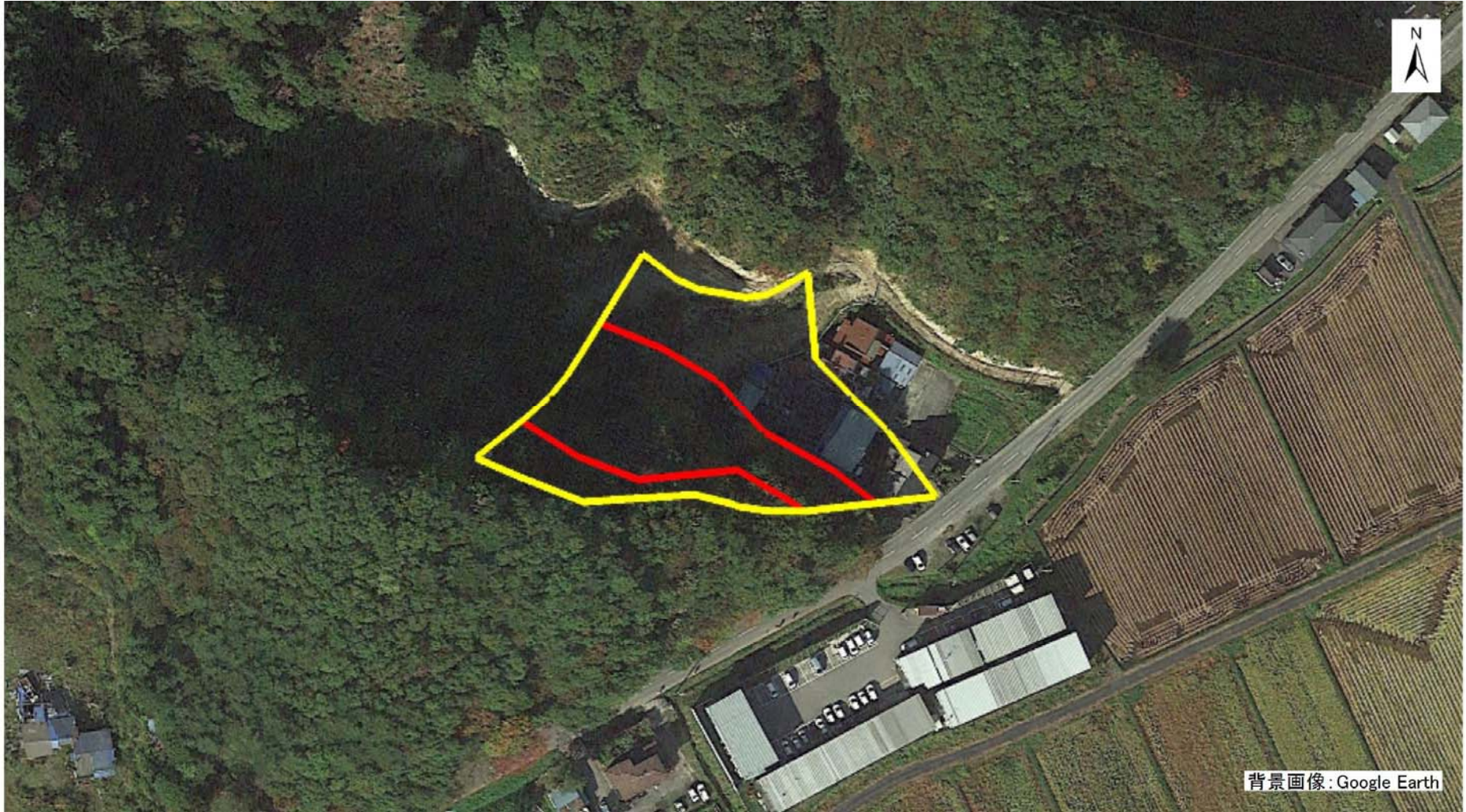
117B1043

箇所名

織笠-15

所在地

下閉伊郡山田町織笠第8地割



凡例



危害のおそれのある土地の区域

著しい危害のおそれのある土地の区域

### 急傾斜地の崩壊区域調書

様式3-2 建築物に作用すると想定される衝撃に関する事項(1/1)

調査年度 平成28年度

急傾斜地の位置		箇所番号		117B1043		箇所名		織笠-15		所在地		下閉伊郡山田町織笠第8地割				
横断 測線 番号	急傾斜地の下端に隣接する土地								急傾斜地内							
	土石等の移動の高さと力の大きさ				土石等の堆積高さと力の大きさ				土石等の移動の高さと力の大きさ				土石等の堆積高さと力の大きさ			
	区分	高さ (m)	下端からの距離 (m)	力の大きさ (kN/m <sup>2</sup> )	区分	下端からの水平 距離(m)	高さ (m)	力の大きさ (kN/m <sup>2</sup> )	区分	高さ (m)	上端からの比高 (m)	力の大きさ (kN/m <sup>2</sup> )	区分	上端からの比高 (m)	高さ (m)	力の大きさ (kN/m <sup>2</sup> )
1	100kN/m <sup>2</sup> を超える	1.00	0.00 ~ 0.25	103.64	3mを超える	- ~ -	-	-	100kN/m <sup>2</sup> を超える	1.00	10.97 ~ 11.73	103.64	3mを超える	- ~ -	-	-
	それ以外	1.00	0.25 ~ 8.03	100.00	それ以外	0.00 ~ 8.03	2.05	10.77	それ以外	1.00	5.00 ~ 10.97	100.00	それ以外	5.00 ~ 11.73	2.05	10.77
2	100kN/m <sup>2</sup> を超える	-	- ~ -	-	3mを超える	- ~ -	-	-	100kN/m <sup>2</sup> を超える	-	- ~ -	-	3mを超える	- ~ -	-	-
	それ以外	1.00	0.00 ~ 7.28	92.69	それ以外	0.00 ~ 7.28	2.61	13.71	それ以外	1.00	5.00 ~ 12.14	92.69	それ以外	5.00 ~ 12.14	2.61	13.71
3	100kN/m <sup>2</sup> を超える	-	- ~ -	-	3mを超える	- ~ -	-	-	100kN/m <sup>2</sup> を超える	-	- ~ -	-	3mを超える	- ~ -	-	-
	それ以外	1.00	0.00 ~ 5.99	75.03	それ以外	0.00 ~ 5.99	2.98	15.63	それ以外	1.00	5.00 ~ 14.15	75.03	それ以外	5.00 ~ 14.15	2.98	15.63
4	100kN/m <sup>2</sup> を超える	1.00	0.00 ~ 2.75	143.34	3mを超える	0.00 ~ 0.79	3.54	18.54	100kN/m <sup>2</sup> を超える	1.00	12.66 ~ 28.15	143.34	3mを超える	20.00 ~ 28.15	3.54	18.54
	それ以外	1.00	2.75 ~ 10.53	100.00	それ以外	0.79 ~ 10.53	3.00	15.73	それ以外	1.00	5.00 ~ 12.66	100.00	それ以外	5.00 ~ 20.00	3.00	15.73
5	100kN/m <sup>2</sup> を超える	1.00	0.00 ~ 2.62	141.28	3mを超える	0.00 ~ 1.18	3.84	20.14	100kN/m <sup>2</sup> を超える	1.00	14.51 ~ 34.00	141.28	3mを超える	20.00 ~ 34.00	3.84	20.14
	それ以外	1.00	2.62 ~ 10.41	100.00	それ以外	1.18 ~ 10.41	3.00	15.73	それ以外	1.00	5.00 ~ 14.51	100.00	それ以外	5.00 ~ 20.00	3.00	15.73
6	100kN/m <sup>2</sup> を超える	1.00	0.00 ~ 2.22	134.50	3mを超える	0.00 ~ 1.25	3.92	20.55	100kN/m <sup>2</sup> を超える	1.00	15.58 ~ 32.00	134.50	3mを超える	20.00 ~ 32.00	3.92	20.55
	それ以外	1.00	2.22 ~ 10.00	100.00	それ以外	1.25 ~ 10.00	3.00	15.73	それ以外	1.00	5.00 ~ 15.58	100.00	それ以外	5.00 ~ 20.00	3.00	15.73
	100kN/m <sup>2</sup> を超える		~		3mを超える	~			100kN/m <sup>2</sup> を超える		~		3mを超える	~		
	それ以外		~		それ以外	~			それ以外		~		それ以外	~		
	100kN/m <sup>2</sup> を超える		~		3mを超える	~			100kN/m <sup>2</sup> を超える		~		3mを超える	~		
	それ以外		~		それ以外	~			それ以外		~		それ以外	~		
	100kN/m <sup>2</sup> を超える		~		3mを超える	~			100kN/m <sup>2</sup> を超える		~		3mを超える	~		
	それ以外		~		それ以外	~			それ以外		~		それ以外	~		
	100kN/m <sup>2</sup> を超える		~		3mを超える	~			100kN/m <sup>2</sup> を超える		~		3mを超える	~		
	それ以外		~		それ以外	~			それ以外		~		それ以外	~		
	100kN/m <sup>2</sup> を超える		~		3mを超える	~			100kN/m <sup>2</sup> を超える		~		3mを超える	~		
	それ以外		~		それ以外	~			それ以外		~		それ以外	~		
	100kN/m <sup>2</sup> を超える		~		3mを超える	~			100kN/m <sup>2</sup> を超える		~		3mを超える	~		
	それ以外		~		それ以外	~			それ以外		~		それ以外	~		