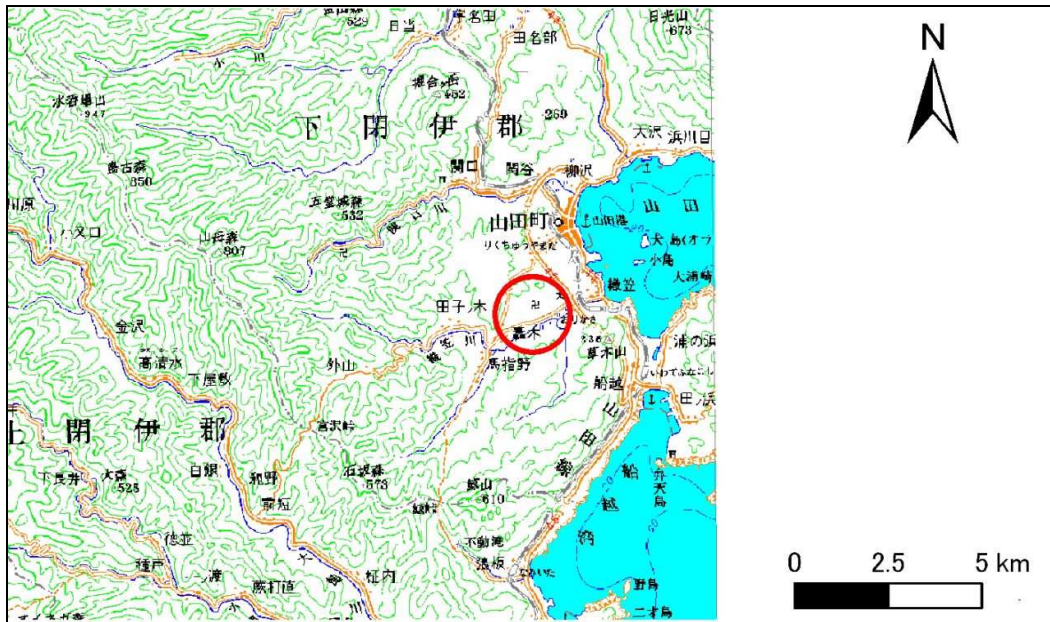


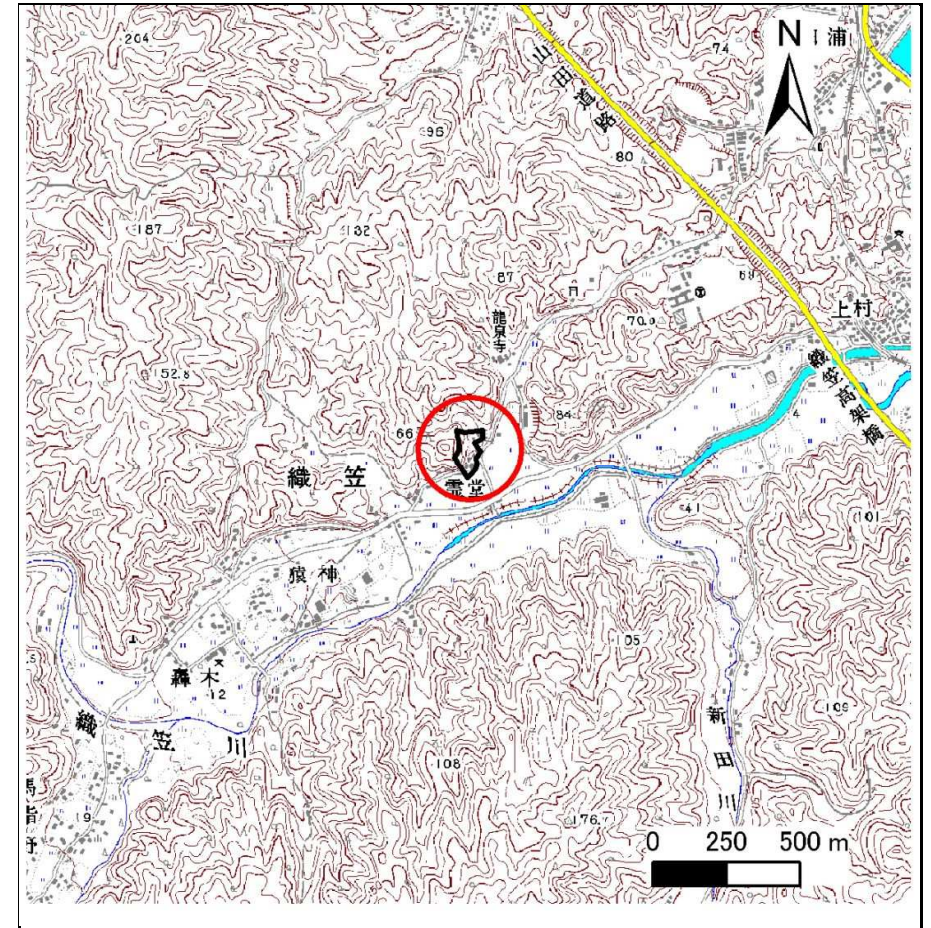
土砂災害防止に関する基礎調査(急傾斜地の崩壊)

表紙 概況、位置図

自然現象の種類	急傾斜地の崩壊
箇所番号	117B1040
箇所名	織笠-12
所在地	下閉伊郡山田町織笠第15地割
調査機関	沿岸広域振興局土木部宮古土木センター



位置図(S=1:200,000)



概況図(S=1:25,000)

急傾斜地の崩壊区域調書

様式3-1 危害のおそれのある土地、著しい危害のおそれのある土地の設定図

調査年度 平成27年度

急傾斜地の位置 箇所番号 117B1040 箇所名 織笠-12 所在地

下閉伊郡山田町織笠第15地割



凡例		横断測線		危険区域		土石等の移動による力が100kN/m ² を超える範囲	
■	上端	—	横断測線	—	危険区域	—	土石等の移動による力が100kN/m ² を超える範囲
▲	下端	—		—	著しい危険区域	—	土石等の堆積高が3mを超える範囲

急傾斜地の崩壊区域調書

様式3-2 建築物に作用すると想定される衝撃に関する事項

												調査年度	平成27年度			
急傾斜地の位置		箇所番号	117B1040			箇所名	織笠-12			所在地	下関伊郡山田町織笠第15地割					
横断 測線 番号	急傾斜地の下端に隣接する土地								急傾斜地内							
	土石等の移動の高さと力の大きさ				土砂等の堆積高さと力の大きさ				土石等の移動の高さと力の大きさ				土砂等の堆積高さと力の大きさ			
	区分	高さ(m)	下端からの距離 (m)	力の大きさ (kN/m ²)	区分	下端からの水平 距離(m)	高さ (m)	力の大きさ (kN/m ²)	区分	高さ(m)	上端からの比高 (m)	力の大きさ (kN/m ²)	区分	上端からの比高 (m)	高さ (m)	力の大きさ (kN/m ²)
1	100kN/m ² を超える	1.00	0.00 ~ 2.58	140.47	3mを超える	- ~ -	-	-	100kN/m ² を超える	1.00	10.53 ~ 22.11	140.47	3mを超える	- ~ -	-	-
	それ以外	1.00	2.58 ~ 10.36	100.00	それ以外	0.00 ~ 10.36	2.70	13.66	それ以外	1.00	5.00 ~ 10.53	100.00	それ以外	5.00 ~ 22.11	2.70	13.66
2	100kN/m ² を超える	1.00	0.00 ~ 2.65	141.63	3mを超える	- ~ -	-	-	100kN/m ² を超える	1.00	10.60 ~ 22.11	141.63	3mを超える	- ~ -	-	-
	それ以外	1.00	2.65 ~ 10.43	100.00	それ以外	0.00 ~ 10.43	2.78	14.07	それ以外	1.00	5.00 ~ 10.60	100.00	それ以外	5.00 ~ 22.11	2.78	14.07
3	100kN/m ² を超える	1.00	0.00 ~ 2.35	136.71	3mを超える	- ~ -	-	-	100kN/m ² を超える	1.00	10.61 ~ 21.28	136.71	3mを超える	- ~ -	-	-
	それ以外	1.00	2.35 ~ 10.14	100.00	それ以外	0.00 ~ 10.14	2.63	13.31	それ以外	1.00	5.00 ~ 10.61	100.00	それ以外	5.00 ~ 21.28	2.63	13.31
4	100kN/m ² を超える	1.00	0.00 ~ 0.84	112.57	3mを超える	- ~ -	-	-	100kN/m ² を超える	1.00	11.71 ~ 15.20	112.57	3mを超える	- ~ -	-	-
	それ以外	1.00	0.84 ~ 8.63	100.00	それ以外	0.00 ~ 8.63	2.15	10.89	それ以外	1.00	5.00 ~ 11.71	100.00	それ以外	5.00 ~ 15.20	2.15	10.89
5	100kN/m ² を超える	1.00	0.00 ~ 1.83	128.21	3mを超える	- ~ -	-	-	100kN/m ² を超える	1.00	10.95 ~ 19.20	128.21	3mを超える	- ~ -	-	-
	それ以外	1.00	1.83 ~ 9.62	100.00	それ以外	0.00 ~ 9.62	2.23	11.28	それ以外	1.00	5.00 ~ 10.95	100.00	それ以外	5.00 ~ 19.20	2.23	11.28
6	100kN/m ² を超える	1.00	0.00 ~ 0.74	111.03	3mを超える	- ~ -	-	-	100kN/m ² を超える	1.00	10.56 ~ 12.76	111.03	3mを超える	- ~ -	-	-
	それ以外	1.00	0.74 ~ 8.52	100.00	それ以外	0.00 ~ 8.52	2.15	10.85	それ以外	1.00	5.00 ~ 10.56	100.00	それ以外	5.00 ~ 12.76	2.15	10.85
7	100kN/m ² を超える	1.00	0.00 ~ 3.20	151.22	3mを超える	0.00 ~ 0.23	3.13	15.81	100kN/m ² を超える	1.00	10.59 ~ 28.00	151.22	3mを超える	25.00 ~ 28.00	3.13	15.81
	それ以外	1.00	3.20 ~ 10.99	100.00	それ以外	0.23 ~ 10.99	3.00	15.16	それ以外	1.00	5.00 ~ 10.59	100.00	それ以外	5.00 ~ 25.00	3.00	15.16
8	100kN/m ² を超える	1.00	0.00 ~ 3.05	148.59	3mを超える	0.00 ~ 0.37	3.22	16.26	100kN/m ² を超える	1.00	10.80 ~ 25.93	148.59	3mを超える	25.00 ~ 25.93	3.22	16.26
	それ以外	1.00	3.05 ~ 10.84	100.00	それ以外	0.37 ~ 10.84	3.00	15.16	それ以外	1.00	5.00 ~ 10.80	100.00	それ以外	5.00 ~ 25.00	3.00	15.16
	100kN/m ² を超える		~		3mを超える	~			100kN/m ² を超える		~		3mを超える	~		
	それ以外		~		それ以外	~			それ以外		~		それ以外	~		
	100kN/m ² を超える		~		3mを超える	~			100kN/m ² を超える		~		3mを超える	~		
	それ以外		~		それ以外	~			それ以外		~		それ以外	~		
	100kN/m ² を超える		~		3mを超える	~			100kN/m ² を超える		~		3mを超える	~		
	それ以外		~		それ以外	~			それ以外		~		それ以外	~		
	100kN/m ² を超える		~		3mを超える	~			100kN/m ² を超える		~		3mを超える	~		
	それ以外		~		それ以外	~			それ以外		~		それ以外	~		
	100kN/m ² を超える		~		3mを超える	~			100kN/m ² を超える		~		3mを超える	~		
	それ以外		~		それ以外	~			それ以外		~		それ以外	~		