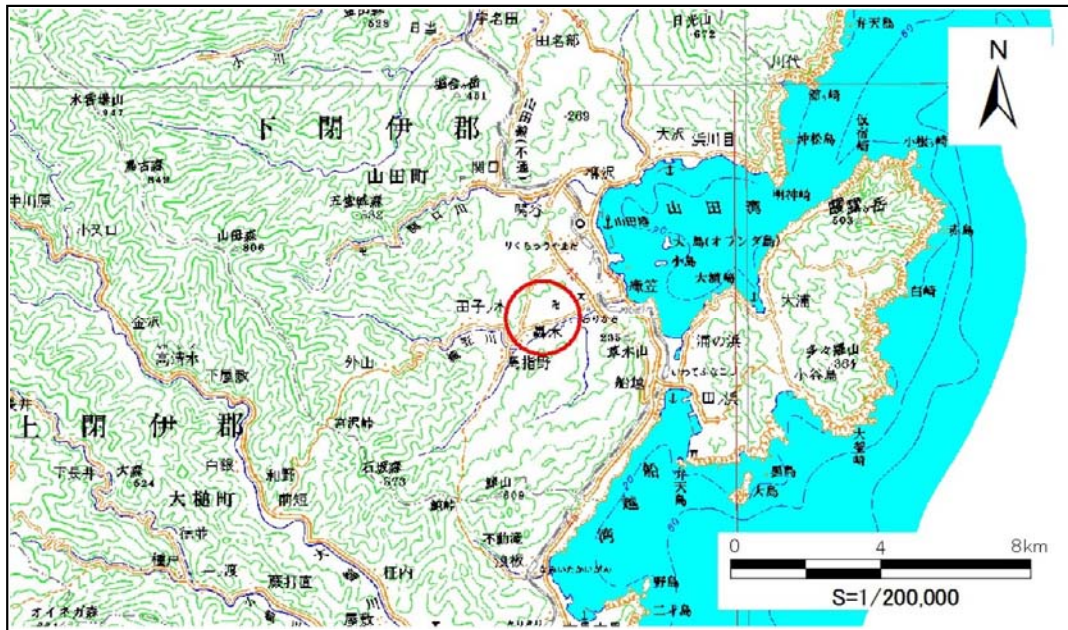


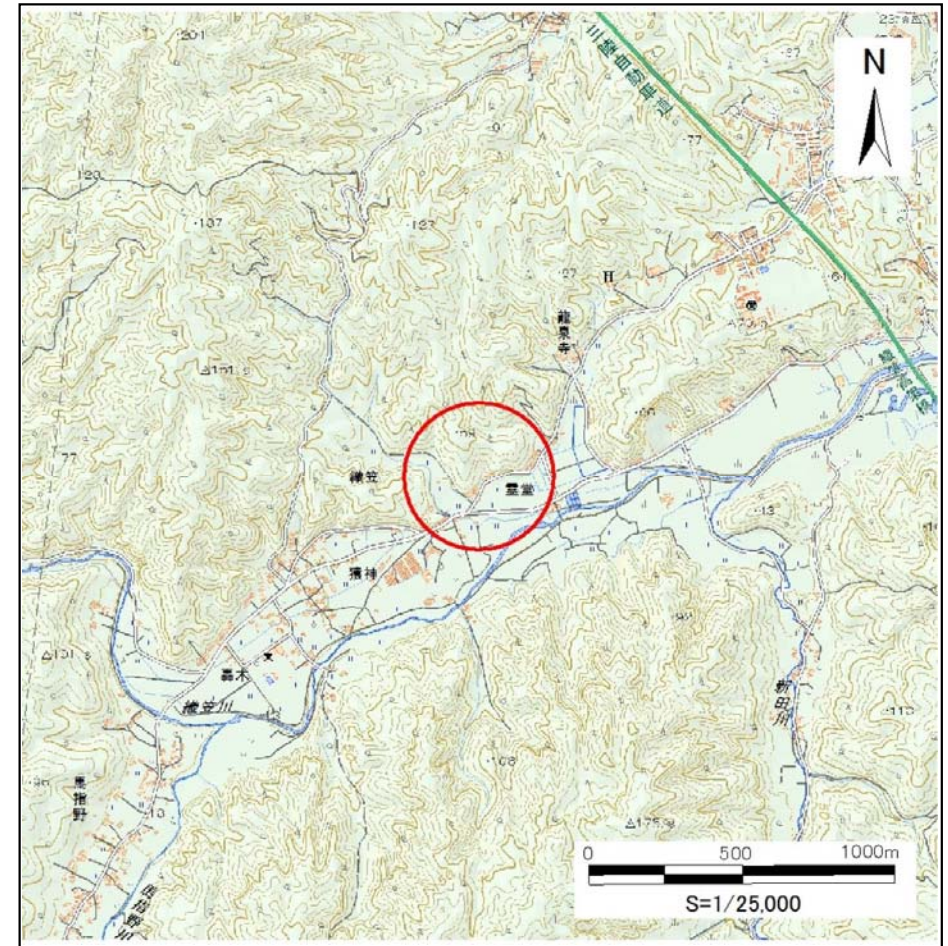
土砂災害防止に関する基礎調査(急傾斜地の崩壊)

表紙 概況、位置図

自然現象の種類	急傾斜地の崩壊
箇所番号	117B1038
箇所名	織笠-10
所在地	下閉伊郡山田町織笠第15地割
調査機関	県土整備部砂防災害課



概況図 (S=1:200,000)



位置図 (S=1:25,000)

国土地理院の数値地図20000(地図画像)『盛岡』及び数値地図25000(地図画像)『陸中山田』を掲載

急傾斜地の崩壊区域調書

様式3-1 危害のおそれのある土地、著しい危害のおそれのある土地の設定図

調査年度

平成28年度

急傾斜地の位置

箇所番号

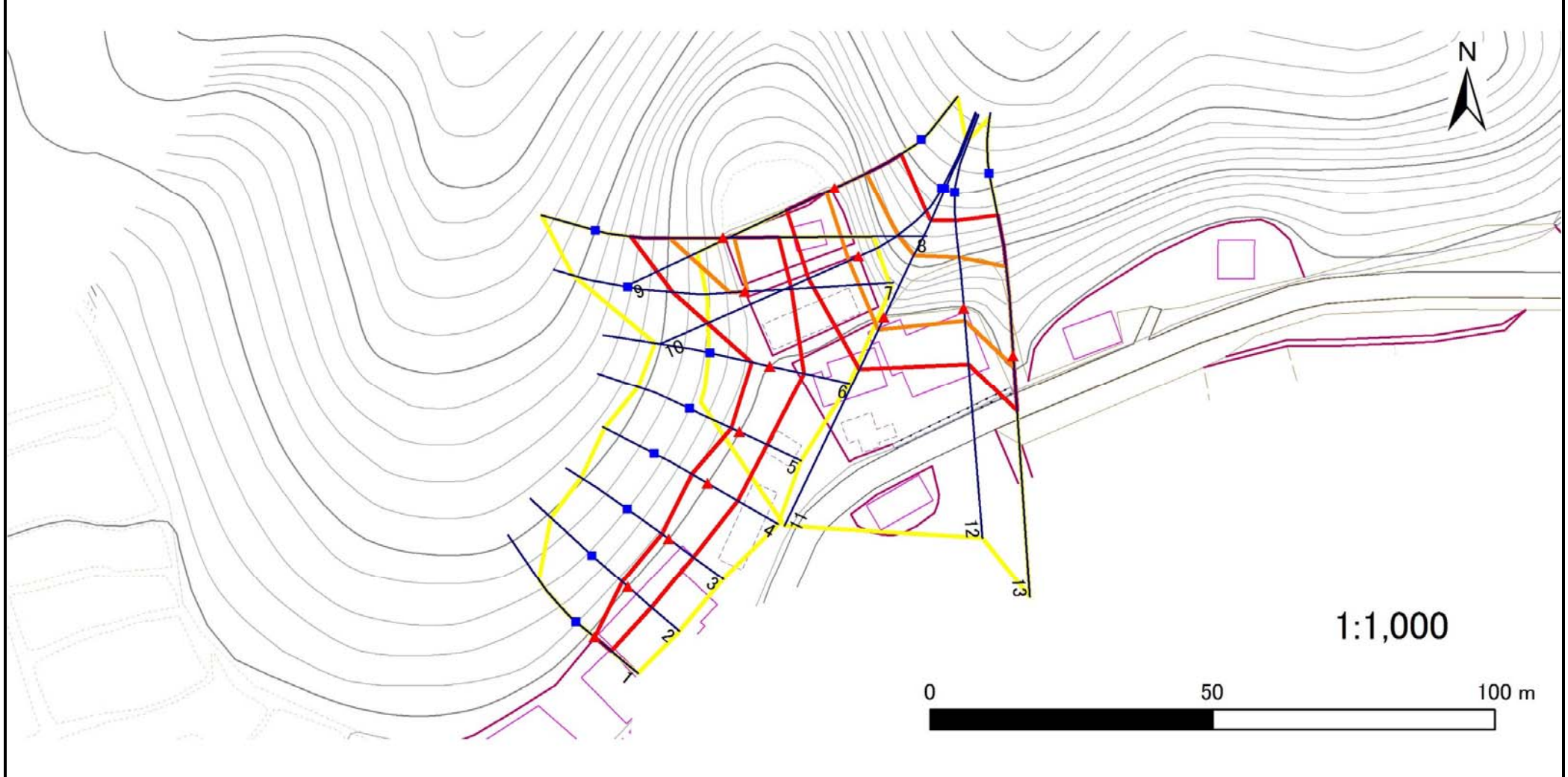
117B1038

箇所名

織笠-10

所在地

下閉伊郡山田町織笠第15地割



凡例

■ 上端

— 横断測線

■ 危険のおそれのある土地の区域

■ 土石等の移動による力が100kN/m²を超える範囲

▲ 下端

■ 著しい危険のおそれのある土地の区域

■ 土石等の堆積高が3mを超える範囲

急傾斜地の崩壊区域調書

様式3-1 危害のおそれのある土地、著しい危害のおそれのある土地の設定図

調査年度

平成28年度

急傾斜地の位置

箇所番号

117B1038

箇所名

織笠-10

所在地

下閉伊郡山田町織笠第15地割



凡例

■ 上端
▲ 下端

— 横断測線

○ 危害のおそれのある土地の区域

○ 著しい危害のおそれのある土地の区域

○ 土石等の移動による力が100kN/m²を超える範囲

○ 土石等の堆積高が3mを超える範囲

急傾斜地の崩壊区域調書

様式3-1 危害のおそれのある土地、著しい危害のおそれのある土地の設定図

調査年度

平成28年度

急傾斜地の位置

箇所番号

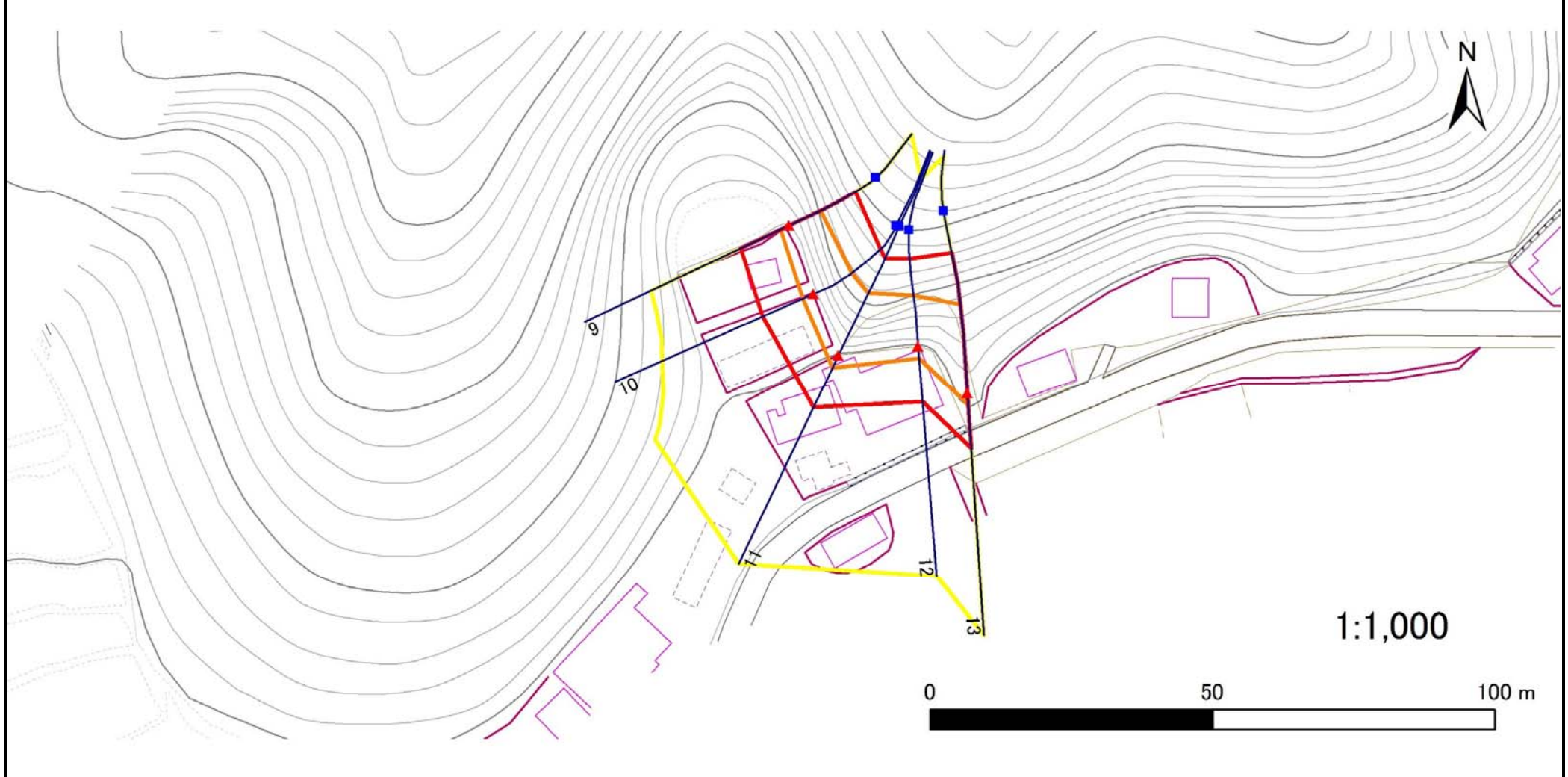
117B1038

箇所名

織笠-10

所在地

下閉伊郡山田町織笠第15地割



凡例

■ 上端

— 横断測線

■ 危害のおそれのある土地の区域

■ 土石等の移動による力が100kN/m²を超える範囲

▲ 下端

■ 著しい危害のおそれのある土地の区域

■ 土石等の堆積高が3mを超える範囲

急傾斜地の崩壊区域調書

様式3-1 危害のおそれのある土地、著しい危害のおそれのある土地の設定図

調査年度

平成28年度

急傾斜地の位置

箇所番号

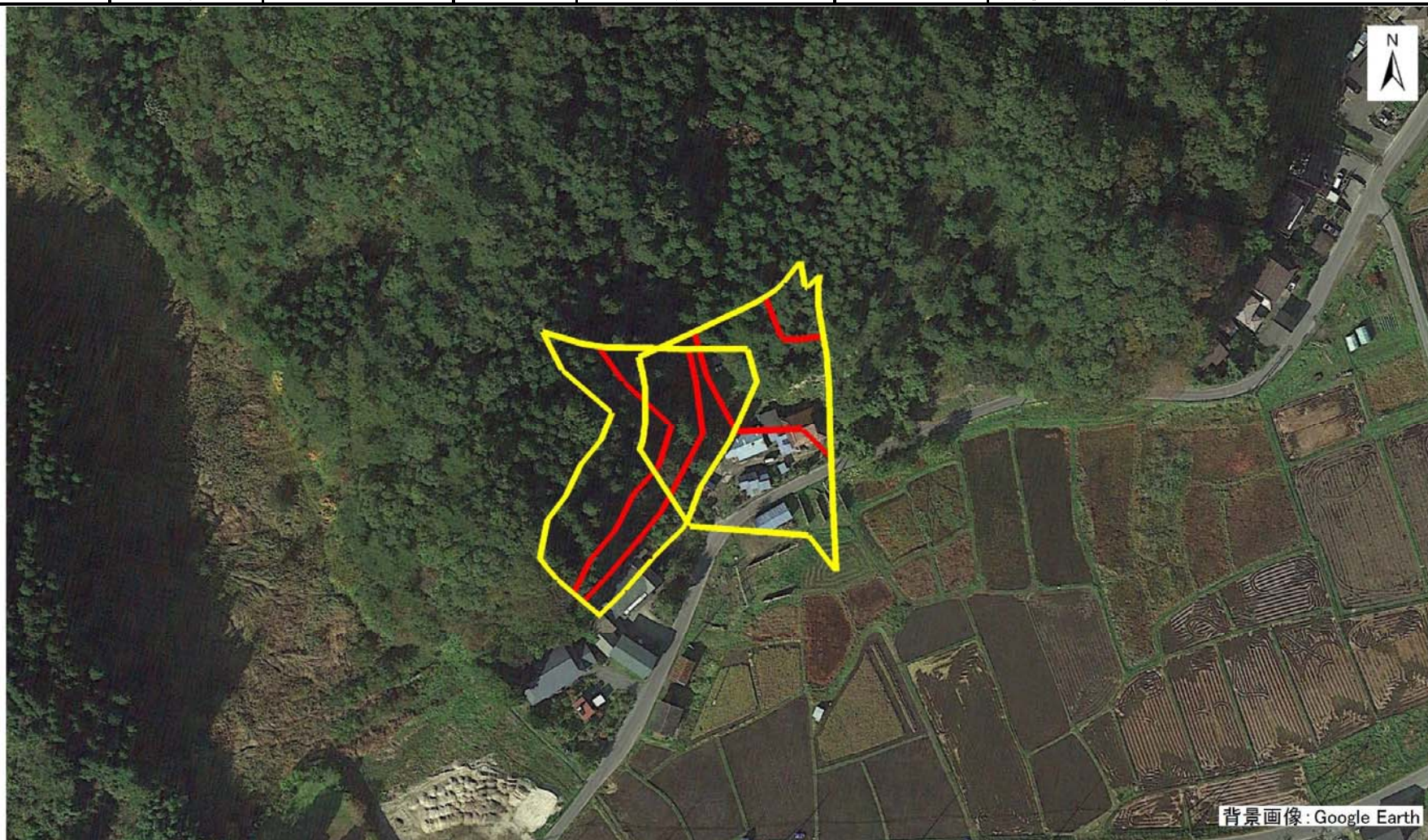
117B1038

箇所名

織笠-10

所在地

下閉伊郡山田町織笠第15地割



凡例



危害のおそれのある土地の区域

著しい危害のおそれのある土地の区域

急傾斜地の崩壊区域調書

様式3-2 建築物に作用すると想定される衝撃に関する事項(1/1)

													調査年度	平成28年度					
急傾斜地の位置		箇所番号			117B1038			箇所名			織笠-10			所在地		下閉伊郡山田町織笠第15地割			
横断 測線 番号	急傾斜地の下端に隣接する土地								急傾斜地内										
	土石等の移動の高さと力の大きさ				土石等の堆積高さと力の大きさ				土石等の移動の高さと力の大きさ				土石等の堆積高さと力の大きさ						
	区分	高さ (m)	下端からの距離 (m)	力の大きさ (kN/m ²)	区分	下端からの水平 距離(m)	高さ (m)	力の大きさ (kN/m ²)	区分	高さ (m)	上端からの比高 (m)	力の大きさ (kN/m ²)	区分	上端からの比高 (m)	高さ (m)	力の大きさ (kN/m ²)			
1	100kN/m ² を超える	-	- ~ -	-	3mを超える	- ~ -	-	-	100kN/m ² を超える	-	- ~ -	-	3mを超える	- ~ -	-	-			
	それ以外	1.00	0.00 ~ 3.82	48.03	それ以外	0.00 ~ 3.82	2.12	11.13	それ以外	1.00	5.00 ~ 5.00	48.03	それ以外	5.00 ~ 5.00	2.12	11.13			
2	100kN/m ² を超える	-	- ~ -	-	3mを超える	- ~ -	-	-	100kN/m ² を超える	-	- ~ -	-	3mを超える	- ~ -	-	-			
	それ以外	1.00	0.00 ~ 5.48	68.35	それ以外	0.00 ~ 0.00	1.71	8.99	それ以外	1.00	5.00 ~ 6.00	68.35	それ以外	5.00 ~ 6.00	1.71	8.99			
3	100kN/m ² を超える	-	- ~ -	-	3mを超える	- ~ -	-	-	100kN/m ² を超える	-	- ~ -	-	3mを超える	- ~ -	-	-			
	それ以外	1.00	0.00 ~ 5.43	67.75	それ以外	0.00 ~ 0.00	1.66	8.73	それ以外	1.00	5.00 ~ 6.00	67.75	それ以外	5.00 ~ 6.00	1.66	8.73			
4	100kN/m ² を超える	-	- ~ -	-	3mを超える	- ~ -	-	-	100kN/m ² を超える	-	- ~ -	-	3mを超える	- ~ -	-	-			
	それ以外	1.00	0.00 ~ 6.14	77.07	それ以外	0.00 ~ 0.00	1.66	8.73	それ以外	1.00	5.00 ~ 7.20	77.07	それ以外	5.00 ~ 7.20	1.66	8.73			
5	100kN/m ² を超える	-	- ~ -	-	3mを超える	- ~ -	-	-	100kN/m ² を超える	-	- ~ -	-	3mを超える	- ~ -	-	-			
	それ以外	1.00	0.00 ~ 5.30	66.10	それ以外	0.00 ~ 0.00	1.60	8.42	それ以外	1.00	5.00 ~ 6.00	66.10	それ以外	5.00 ~ 6.00	1.60	8.42			
6	100kN/m ² を超える	-	- ~ -	-	3mを超える	- ~ -	-	-	100kN/m ² を超える	-	- ~ -	-	3mを超える	- ~ -	-	-			
	それ以外	1.00	0.00 ~ 6.14	77.07	それ以外	0.00 ~ 0.00	1.66	8.73	それ以外	1.00	5.00 ~ 7.20	77.07	それ以外	5.00 ~ 7.20	1.66	8.73			
7	100kN/m ² を超える	1.00	0.00 ~ 0.48	107.07	3mを超える	- ~ -	-	-	100kN/m ² を超える	1.00	11.43 ~ 13.13	107.07	3mを超える	- ~ -	-	-			
	それ以外	1.00	0.48 ~ 8.26	100.00	それ以外	0.00 ~ 8.26	2.00	10.51	それ以外	1.00	5.00 ~ 11.43	100.00	それ以外	5.00 ~ 13.13	2.00	10.51			
8	100kN/m ² を超える	1.00	0.00 ~ 2.01	131.08	3mを超える	- ~ -	-	-	100kN/m ² を超える	1.00	10.54 ~ 18.00	131.08	3mを超える	- ~ -	-	-			
	それ以外	1.00	2.01 ~ 9.80	100.00	それ以外	0.00 ~ 9.80	2.40	12.59	それ以外	1.00	5.00 ~ 10.54	100.00	それ以外	5.00 ~ 18.00	2.40	12.59			
9	100kN/m ² を超える	1.00	0.00 ~ 1.62	124.83	3mを超える	0.00 ~ 0.24	3.18	16.65	100kN/m ² を超える	1.00	13.02 ~ 20.00	124.83	3mを超える	20.00 ~ 20.00	3.18	16.65			
	それ以外	1.00	1.62 ~ 9.41	100.00	それ以外	0.24 ~ 9.41	3.00	15.73	それ以外	1.00	5.00 ~ 13.02	100.00	それ以外	5.00 ~ 20.00	3.00	15.73			
10	100kN/m ² を超える	1.00	0.00 ~ 1.99	130.75	3mを超える	- ~ -	-	-	100kN/m ² を超える	1.00	11.49 ~ 19.20	130.75	3mを超える	- ~ -	-	-			
	それ以外	1.00	1.99 ~ 9.78	100.00	それ以外	0.00 ~ 9.78	2.63	13.78	それ以外	1.00	5.00 ~ 11.49	100.00	それ以外	5.00 ~ 19.20	2.63	13.78			
11	100kN/m ² を超える	1.00	0.00 ~ 2.43	138.01	3mを超える	- ~ -	-	-	100kN/m ² を超える	1.00	10.57 ~ 20.54	138.01	3mを超える	- ~ -	-	-			
	それ以外	1.00	2.43 ~ 10.22	100.00	それ以外	0.00 ~ 10.22	2.76	14.50	それ以外	1.00	5.00 ~ 10.57	100.00	それ以外	5.00 ~ 20.54	2.76	14.50			
12	100kN/m ² を超える	1.00	0.00 ~ 2.20	134.16	3mを超える	0.00 ~ 0.01	3.00	15.76	100kN/m ² を超える	1.00	11.55 ~ 20.54	134.16	3mを超える	20.00 ~ 20.54	3.00	15.76			
	それ以外	1.00	2.20 ~ 9.98	100.00	それ以外	0.01 ~ 9.98	3.00	15.73	それ以外	1.00	5.00 ~ 11.55	100.00	それ以外	5.00 ~ 20.00	3.00	15.73			
13	100kN/m ² を超える	1.00	0.00 ~ 2.04	131.54	3mを超える	- ~ -	-	-	100kN/m ² を超える	1.00	11.08 ~ 21.55	131.54	3mを超える	- ~ -	-	-			
	それ以外	1.00	2.04 ~ 9.82	100.00	それ以外	0.00 ~ 9.82	2.53	13.24	それ以外	1.00	5.00 ~ 11.08	100.00	それ以外	5.00 ~ 21.55	2.53	13.24			
	100kN/m ² を超える		~		3mを超える	~			100kN/m ² を超える		~		3mを超える	~					
	それ以外		~		それ以外	~			それ以外		~		それ以外	~					
	100kN/m ² を超える		~		3mを超える	~			100kN/m ² を超える		~		3mを超える	~					
	それ以外		~		それ以外	~			それ以外		~		それ以外	~					