

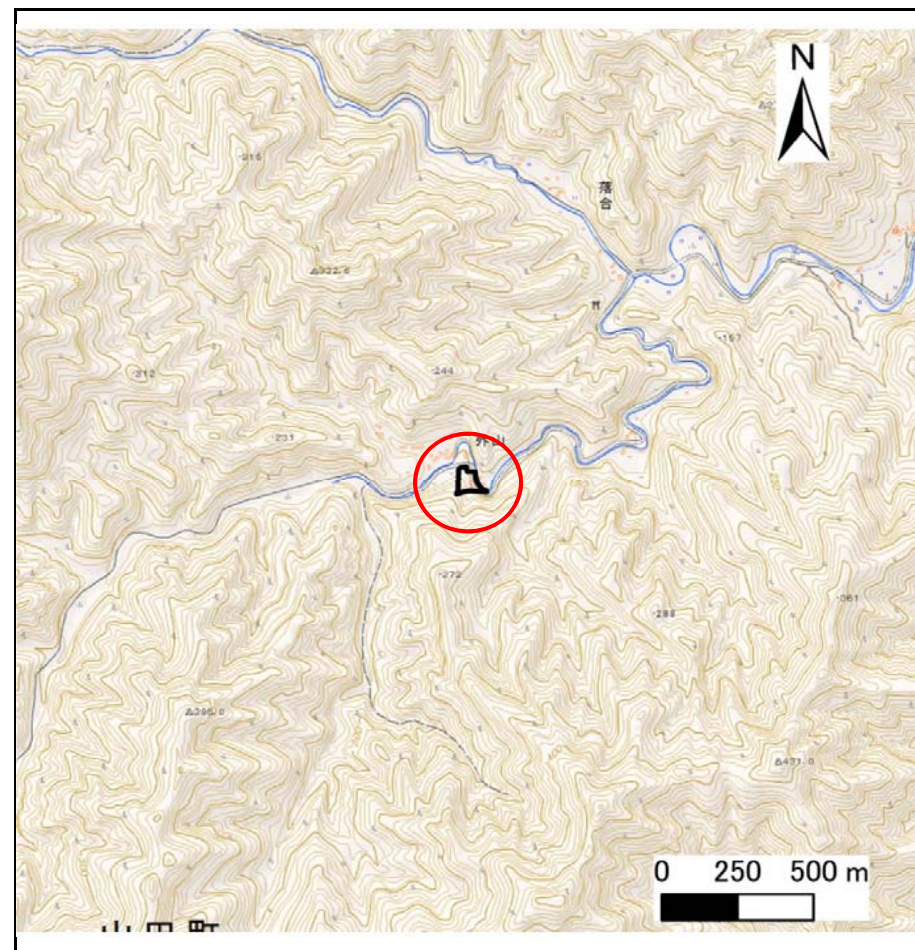
土砂災害防止に関する基礎調査(急傾斜地の崩壊)

表紙 概況、位置図

自然現象の種類	急傾斜地の崩壊
箇所番号	117B1033
箇所名	織笠-5
所在地	下閉伊郡山田町織笠第29地割
調査機関	沿岸広域振興局土木部宮古土木センター



位置図(S=1:200,000)



概況図(S=1:25,000)

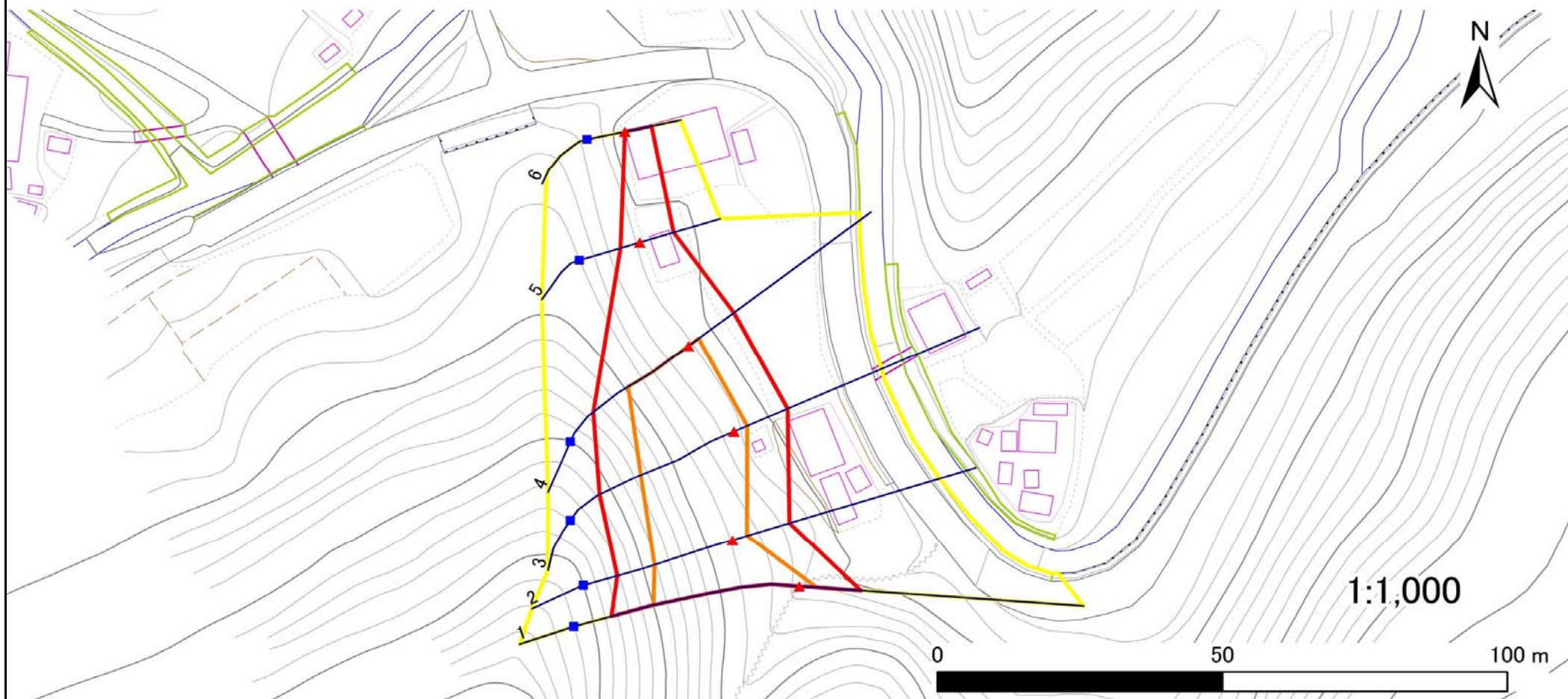
急傾斜地の崩壊区域調査

様式3-1 危害のおそれのある土地、著しい危害のおそれのある土地の設定図

調査年度

平成28年度

急傾斜地の位置 箇所番号 117B1033 箇所名 織笠-5 所在地 下閉伊郡山田町織笠第29地割



凡例

■ 上端
▲ 下端

— 横断測線

▭ 危害のおそれのある土地の区域
▭ 著しい危害のおそれのある土地の区域

▭ 土石等の移動による力が100kN/m²を超える範囲
▭ 土石等の堆積高が3mを超える範囲

急傾斜地の崩壊区域調査

様式3-2 建築物に作用すると想定される衝撃に関する事項(1/1)

調査年度 平成28年度

急傾斜地の位置		箇所番号		箇所名		所在地										
		I17B1033		織笠-5		下関伊郡山田町織笠第29地割										
横断 測線 番号	急傾斜地の下端に隣接する土地								急傾斜地内							
	土石等の移動の高さと力の大きさ				土石等の堆積高さとの大きさ				土石等の移動の高さと力の大きさ				土石等の堆積高さとの大きさ			
	区分	高さ (m)	下端からの距離 (m)	力の大きさ (kN/m ²)	区分	下端からの水平 距離(m)	高さ (m)	力の大きさ (kN/m ²)	区分	高さ (m)	上端からの比高 (m)	力の大きさ (kN/m ²)	区分	上端からの比高 (m)	高さ (m)	力の大きさ (kN/m ²)
1	100kN/m ² を超える	1.00	0.00 ~ 3.05	148.49	3mを超える	— ~ —	—	—	100kN/m ² を超える	1.00	10.59 ~ 29.50	148.49	3mを超える	— ~ —	—	—
	それ以外	1.00	3.05 ~ 10.83	100.00	それ以外	0.00 ~ 10.83	2.97	15.92	それ以外	1.00	5.00 ~ 10.59	100.00	それ以外	5.00 ~ 29.50	2.97	15.92
2	100kN/m ² を超える	1.00	0.00 ~ 2.66	141.88	3mを超える	— ~ —	—	—	100kN/m ² を超える	1.00	10.57 ~ 22.29	141.88	3mを超える	— ~ —	—	—
	それ以外	1.00	2.66 ~ 10.45	100.00	それ以外	0.00 ~ 10.45	2.77	14.80	それ以外	1.00	5.00 ~ 10.57	100.00	それ以外	5.00 ~ 22.29	2.77	14.80
3	100kN/m ² を超える	1.00	0.00 ~ 2.52	139.46	3mを超える	— ~ —	—	—	100kN/m ² を超える	1.00	10.69 ~ 23.56	139.46	3mを超える	— ~ —	—	—
	それ以外	1.00	2.52 ~ 10.30	100.00	それ以外	0.00 ~ 10.30	2.61	13.94	それ以外	1.00	5.00 ~ 10.69	100.00	それ以外	5.00 ~ 23.56	2.61	13.94
4	100kN/m ² を超える	1.00	0.00 ~ 2.22	134.55	3mを超える	— ~ —	—	—	100kN/m ² を超える	1.00	10.59 ~ 20.10	134.55	3mを超える	— ~ —	—	—
	それ以外	1.00	2.22 ~ 10.01	100.00	それ以外	0.00 ~ 10.01	2.64	14.14	それ以外	1.00	5.00 ~ 10.59	100.00	それ以外	5.00 ~ 20.10	2.64	14.14
5	100kN/m ² を超える	—	— ~ —	—	3mを超える	— ~ —	—	—	100kN/m ² を超える	—	— ~ —	—	3mを超える	— ~ —	—	—
	それ以外	1.00	0.00 ~ 6.23	78.19	それ以外	0.00 ~ 0.00	1.66	8.90	それ以外	1.00	5.00 ~ 7.36	78.19	それ以外	5.00 ~ 7.36	1.66	8.90
6	100kN/m ² を超える	—	— ~ —	—	3mを超える	— ~ —	—	—	100kN/m ² を超える	—	— ~ —	—	3mを超える	— ~ —	—	—
	それ以外	1.00	0.00 ~ 4.77	59.50	それ以外	0.00 ~ 4.77	1.73	9.29	それ以外	1.00	5.00 ~ 5.00	59.50	それ以外	5.00 ~ 5.00	1.73	9.29
	100kN/m ² を超える		~		3mを超える	~			100kN/m ² を超える		~		3mを超える	~		
	それ以外		~		それ以外	~			それ以外		~		それ以外	~		
	100kN/m ² を超える		~		3mを超える	~			100kN/m ² を超える		~		3mを超える	~		
	それ以外		~		それ以外	~			それ以外		~		それ以外	~		
	100kN/m ² を超える		~		3mを超える	~			100kN/m ² を超える		~		3mを超える	~		
	それ以外		~		それ以外	~			それ以外		~		それ以外	~		
	100kN/m ² を超える		~		3mを超える	~			100kN/m ² を超える		~		3mを超える	~		
	それ以外		~		それ以外	~			それ以外		~		それ以外	~		
	100kN/m ² を超える		~		3mを超える	~			100kN/m ² を超える		~		3mを超える	~		
	それ以外		~		それ以外	~			それ以外		~		それ以外	~		
	100kN/m ² を超える		~		3mを超える	~			100kN/m ² を超える		~		3mを超える	~		
	それ以外		~		それ以外	~			それ以外		~		それ以外	~		