

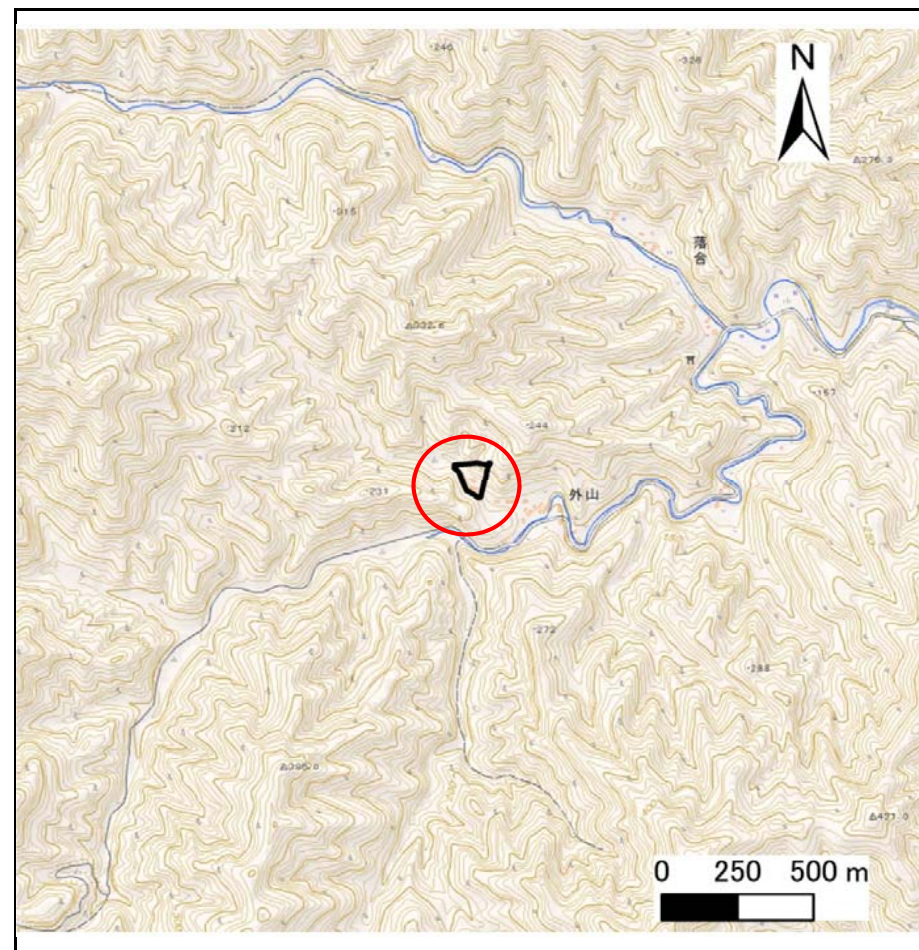
土砂災害防止に関する基礎調査(急傾斜地の崩壊)

表紙 概況、位置図

自然現象の種類	急傾斜地の崩壊
箇所番号	117B1031
箇所名	織笠-3
所在地	下閉伊郡山田町織笠第29地割
調査機関	沿岸広域振興局土木部宮古土木センター



位置図(S=1:200,000)



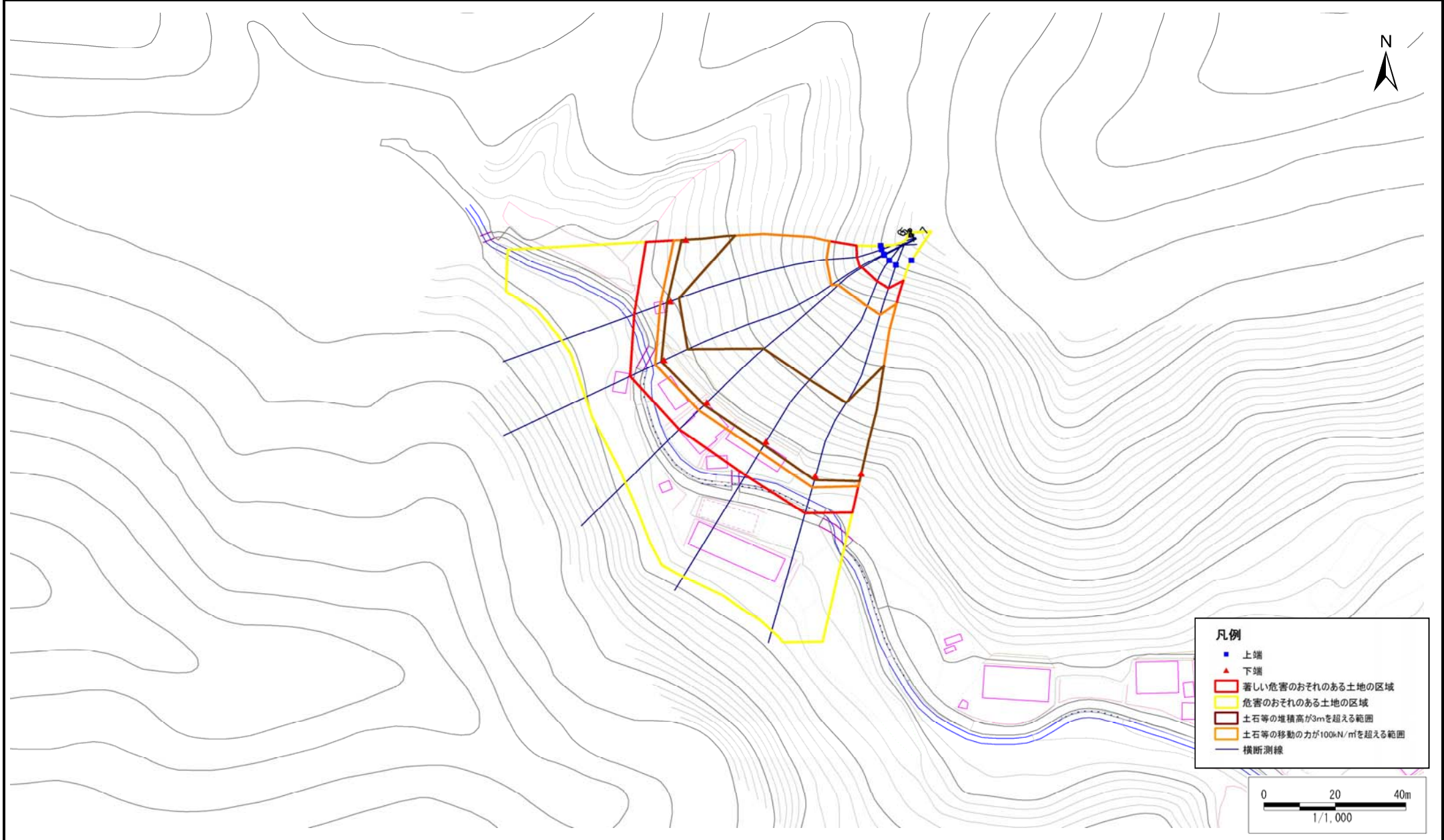
概況図(S=1:25,000)

急傾斜地の崩壊区域調書

様式3-1 危害のおそれのある土地、著しい危害のおそれのある土地の設定図

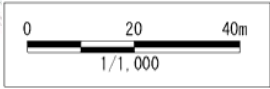
調査年度	平成28年度
------	--------

急傾斜地の位置	箇所番号	117B1031	箇所名	織笠-3	所在地	下関伊都山田町織笠第29地割
---------	------	----------	-----	------	-----	----------------



凡例

- 上端
- ▲ 下端
- 著しい危害のおそれのある土地の区域
- 危害のおそれのある土地の区域
- 土石等の堆積高が3mを超える範囲
- 土石等の移動の力が100kN/m²を超える範囲
- 横断測線



急傾斜地の崩壊区域調査

様式3-2 建築物に作用すると想定される衝撃に関する事項(1/1)

調査年度 平成28年度

急傾斜地の位置		箇所番号		箇所名		所在地		急傾斜地内								
		117B1031		織笠-3		下閉伊郡山田町織笠第29地割										
横断 測線 番号	急傾斜地の下端に隣接する土地								急傾斜地内							
	土石等の移動の高さと力の大きさ				土石等の堆積高さと力の大きさ				土石等の移動の高さと力の大きさ				土石等の堆積高さと力の大きさ			
	区分	高さ (m)	下端からの距離 (m)	力の大きさ (kN/m ²)	区分	下端からの水平 距離(m)	高さ (m)	力の大きさ (kN/m ²)	区分	高さ (m)	上端からの比高 (m)	力の大きさ (kN/m ²)	区分	上端からの比高 (m)	高さ (m)	力の大きさ (kN/m ²)
1	100kN/m ² を超える	1.00	0.00 ~ 3.39	154.56	3mを超える	0.00 ~ 1.21	3.57	19.09	100kN/m ² を超える	1.00	10.60 ~ 40.04	154.56	3mを超える	30.00 ~ 40.04	3.57	19.09
	それ以外	1.00	3.39 ~ 11.18	100.00	それ以外	1.21 ~ 11.18	3.00	16.05	それ以外	1.00	5.00 ~ 10.60	100.00	それ以外	5.00 ~ 30.00	3.00	16.05
2	100kN/m ² を超える	1.00	0.00 ~ 3.11	149.56	3mを超える	0.00 ~ 1.04	3.47	18.54	100kN/m ² を超える	1.00	10.85 ~ 41.73	149.56	3mを超える	40.00 ~ 41.73	3.47	18.54
	それ以外	1.00	3.11 ~ 10.89	100.00	それ以外	1.04 ~ 10.89	3.00	16.05	それ以外	1.00	5.00 ~ 10.85	100.00	それ以外	5.00 ~ 40.00	3.00	16.05
3	100kN/m ² を超える	1.00	0.00 ~ 2.86	145.20	3mを超える	0.00 ~ 0.90	3.39	18.16	100kN/m ² を超える	1.00	11.19 ~ 44.69	145.20	3mを超える	40.00 ~ 44.69	3.39	18.16
	それ以外	1.00	2.86 ~ 10.64	100.00	それ以外	0.90 ~ 10.64	3.00	16.05	それ以外	1.00	5.00 ~ 11.19	100.00	それ以外	5.00 ~ 40.00	3.00	16.05
4	100kN/m ² を超える	1.00	0.00 ~ 3.22	151.50	3mを超える	0.00 ~ 1.07	3.48	18.65	100kN/m ² を超える	1.00	10.79 ~ 45.36	151.50	3mを超える	30.00 ~ 45.36	3.48	18.65
	それ以外	1.00	3.22 ~ 11.00	100.00	それ以外	1.07 ~ 11.00	3.00	16.05	それ以外	1.00	5.00 ~ 10.79	100.00	それ以外	5.00 ~ 30.00	3.00	16.05
5	100kN/m ² を超える	1.00	0.00 ~ 3.43	155.19	3mを超える	0.00 ~ 1.18	3.55	19.00	100kN/m ² を超える	1.00	10.62 ~ 45.63	155.19	3mを超える	30.00 ~ 45.63	3.55	19.00
	それ以外	1.00	3.43 ~ 11.21	100.00	それ以外	1.18 ~ 11.21	3.00	16.05	それ以外	1.00	5.00 ~ 10.62	100.00	それ以外	5.00 ~ 30.00	3.00	16.05
6	100kN/m ² を超える	1.00	0.00 ~ 3.35	153.77	3mを超える	0.00 ~ 1.13	3.52	18.84	100kN/m ² を超える	1.00	10.69 ~ 46.20	153.77	3mを超える	30.00 ~ 46.20	3.52	18.84
	それ以外	1.00	3.35 ~ 11.13	100.00	それ以外	1.13 ~ 11.13	3.00	16.05	それ以外	1.00	5.00 ~ 10.69	100.00	それ以外	5.00 ~ 30.00	3.00	16.05
7	100kN/m ² を超える	1.00	0.00 ~ 3.80	161.78	3mを超える	0.00 ~ 2.29	4.08	21.82	100kN/m ² を超える	1.00	10.54 ~ 50.02	161.78	3mを超える	25.00 ~ 50.02	4.08	21.82
	それ以外	1.00	3.80 ~ 11.58	100.00	それ以外	2.29 ~ 11.58	3.00	16.05	それ以外	1.00	5.00 ~ 10.54	100.00	それ以外	5.00 ~ 25.00	3.00	16.05
	100kN/m ² を超える		~		3mを超える	~			100kN/m ² を超える		~		3mを超える	~		
	それ以外		~		それ以外	~			それ以外		~		それ以外	~		
	100kN/m ² を超える		~		3mを超える	~			100kN/m ² を超える		~		3mを超える	~		
	それ以外		~		それ以外	~			それ以外		~		それ以外	~		
	100kN/m ² を超える		~		3mを超える	~			100kN/m ² を超える		~		3mを超える	~		
	それ以外		~		それ以外	~			それ以外		~		それ以外	~		
	100kN/m ² を超える		~		3mを超える	~			100kN/m ² を超える		~		3mを超える	~		
	それ以外		~		それ以外	~			それ以外		~		それ以外	~		
	100kN/m ² を超える		~		3mを超える	~			100kN/m ² を超える		~		3mを超える	~		
	それ以外		~		それ以外	~			それ以外		~		それ以外	~		