

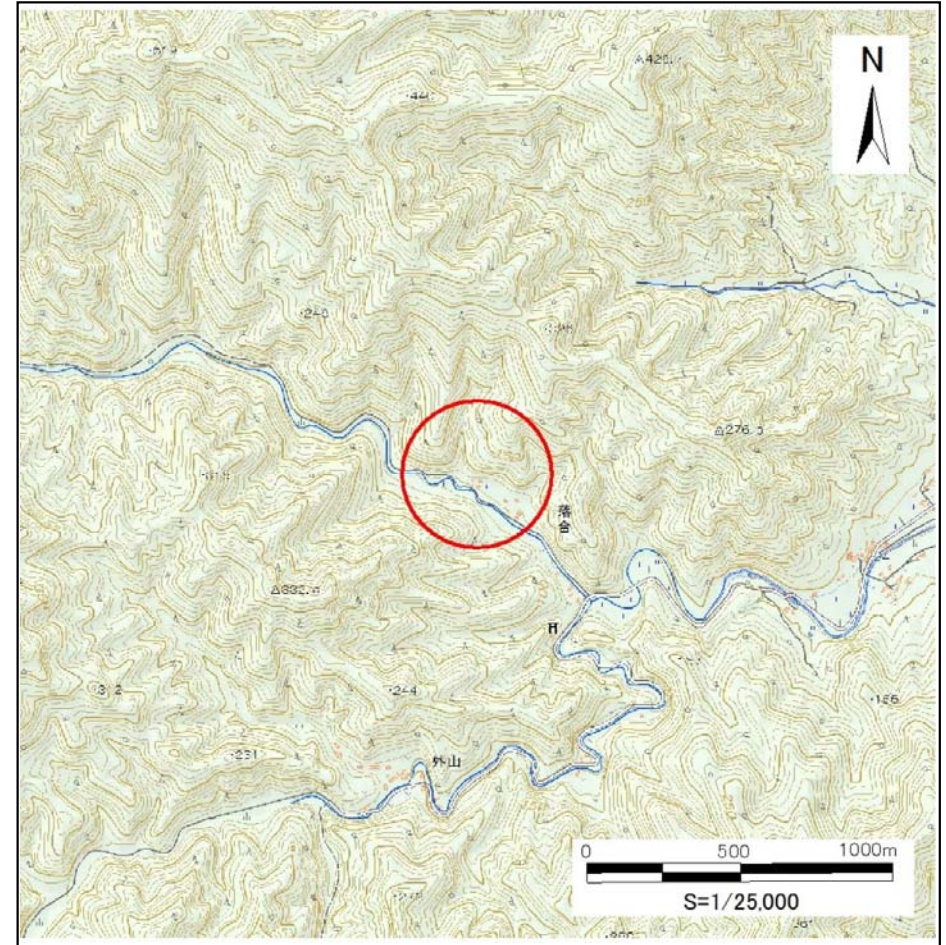
土砂災害防止に関する基礎調査(急傾斜地の崩壊)

表紙 概況、位置図

自然現象の種類	急傾斜地の崩壊
箇所番号	117B1029
箇所名	織笠-1
所在地	下閉伊郡山田町織笠第28地割
調査機関	県土整備部砂防災害課



概況図 (S=1:200,000)



位置図 (S=1:25,000)

国土地理院の数値地図20000(地図画像)『盛岡』及び数値地図25000(地図画像)『陸中金沢、陸中山田』を掲載

急傾斜地の崩壊区域調書

様式3-1 危害のおそれのある土地、著しい危害のおそれのある土地の設定図

調査年度

平成28年度

急傾斜地の位置

箇所番号

117B1029

箇所名

織笠-1

所在地

下閉伊郡山田町織笠第28地割



凡例

■ 上端
▲ 下端

— 横断測線

□ 危害のおそれのある土地の区域

□ 著しい危害のおそれのある土地の区域

□ 土石等の移動による力が100kN/m²を超える範囲

□ 土石等の堆積高が3mを超える範囲

急傾斜地の崩壊区域調書

様式3-1 危害のおそれのある土地、著しい危害のおそれのある土地の設定図

調査年度

平成28年度

急傾斜地の位置

箇所番号

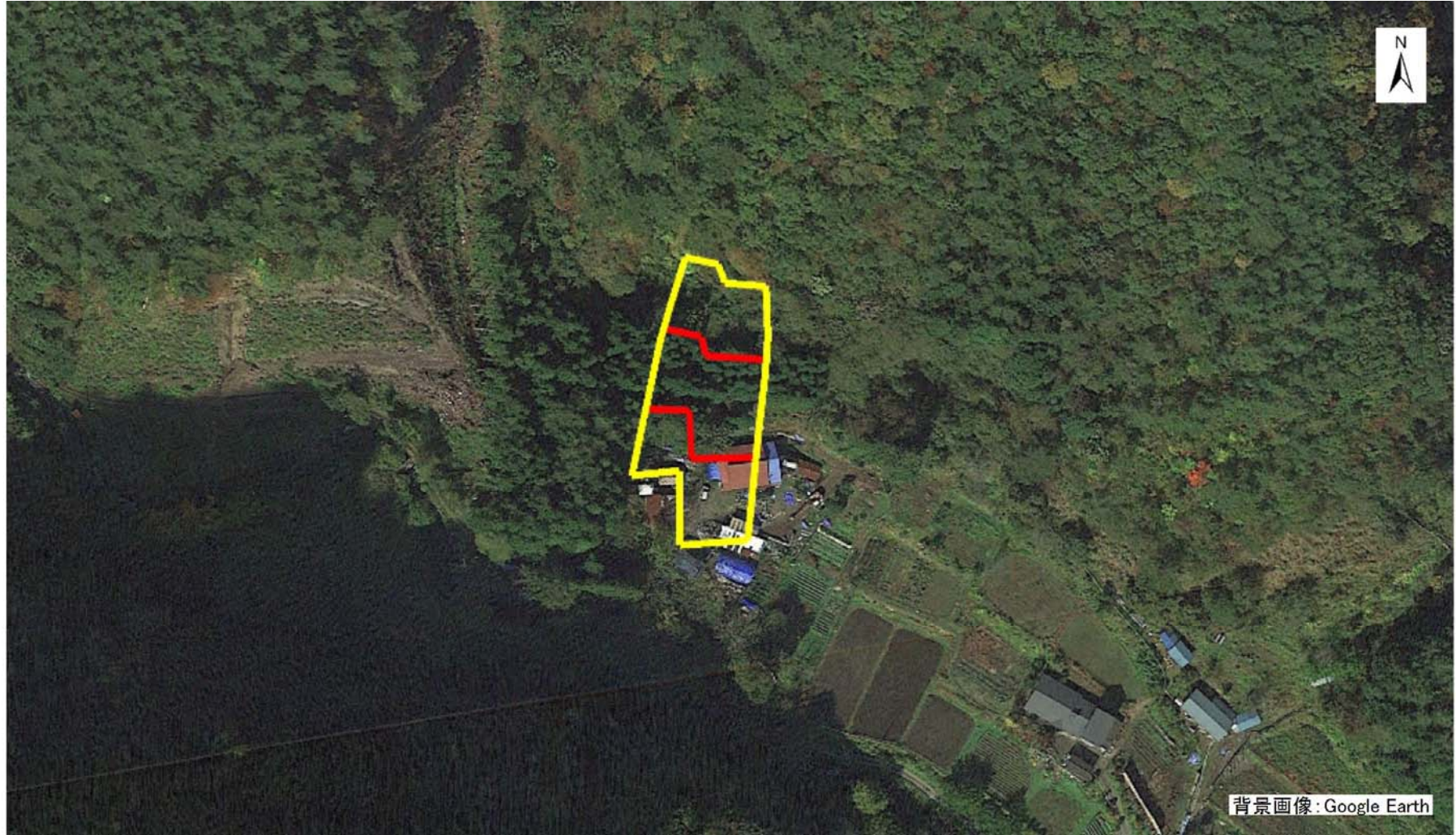
117B1029

箇所名

織笠-1

所在地

下閉伊郡山田町織笠第28地割



凡例



危害のおそれのある土地の区域

著しい危害のおそれのある土地の区域

急傾斜地の崩壊区域調書

様式3-2 建築物に作用すると想定される衝撃に関する事項(1/1)

調査年度 平成28年度

急傾斜地の位置		箇所番号		117B1029		箇所名		織笠-1		所在地		下閉伊郡山田町織笠第28地割				
横断 測線 番号	急傾斜地の下端に隣接する土地								急傾斜地内							
	土石等の移動の高さと力の大きさ				土石等の堆積高さと力の大きさ				土石等の移動の高さと力の大きさ				土石等の堆積高さと力の大きさ			
	区分	高さ (m)	下端からの距離 (m)	力の大きさ (kN/m ²)	区分	下端からの水平 距離(m)	高さ (m)	力の大きさ (kN/m ²)	区分	高さ (m)	上端からの比高 (m)	力の大きさ (kN/m ²)	区分	上端からの比高 (m)	高さ (m)	力の大きさ (kN/m ²)
1	100kN/m ² を超える	1.00	0.00 ~ 0.37	105.48	3mを超える	- ~ -	-	-	100kN/m ² を超える	1.00	11.65 ~ 13.00	105.48	3mを超える	- ~ -	-	-
	それ以外	1.00	0.37 ~ 8.16	100.00	それ以外	0.00 ~ 8.16	1.99	10.42	それ以外	1.00	5.00 ~ 11.65	100.00	それ以外	5.00 ~ 13.00	1.99	10.42
2	100kN/m ² を超える	1.00	0.00 ~ 0.17	102.48	3mを超える	- ~ -	-	-	100kN/m ² を超える	1.00	11.44 ~ 12.00	102.48	3mを超える	- ~ -	-	-
	それ以外	1.00	0.17 ~ 7.95	100.00	それ以外	0.00 ~ 7.95	2.00	10.51	それ以外	1.00	5.00 ~ 11.44	100.00	それ以外	5.00 ~ 12.00	2.00	10.51
3	100kN/m ² を超える	1.00	0.00 ~ 0.66	109.76	3mを超える	- ~ -	-	-	100kN/m ² を超える	1.00	12.55 ~ 15.69	109.76	3mを超える	- ~ -	-	-
	それ以外	1.00	0.66 ~ 8.44	100.00	それ以外	0.00 ~ 8.44	2.10	11.03	それ以外	1.00	5.00 ~ 12.55	100.00	それ以外	5.00 ~ 15.69	2.10	11.03
4	100kN/m ² を超える	1.00	0.00 ~ 0.79	111.84	3mを超える	- ~ -	-	-	100kN/m ² を超える	1.00	11.84 ~ 15.19	111.84	3mを超える	- ~ -	-	-
	それ以外	1.00	0.79 ~ 8.58	100.00	それ以外	0.00 ~ 8.58	2.14	11.25	それ以外	1.00	5.00 ~ 11.84	100.00	それ以外	5.00 ~ 15.19	2.14	11.25
	100kN/m ² を超える		~		3mを超える	~			100kN/m ² を超える		~		3mを超える	~		
	それ以外		~		それ以外	~			それ以外		~		それ以外	~		
	100kN/m ² を超える		~		3mを超える	~			100kN/m ² を超える		~		3mを超える	~		
	それ以外		~		それ以外	~			それ以外		~		それ以外	~		
	100kN/m ² を超える		~		3mを超える	~			100kN/m ² を超える		~		3mを超える	~		
	それ以外		~		それ以外	~			それ以外		~		それ以外	~		
	100kN/m ² を超える		~		3mを超える	~			100kN/m ² を超える		~		3mを超える	~		
	それ以外		~		それ以外	~			それ以外		~		それ以外	~		
	100kN/m ² を超える		~		3mを超える	~			100kN/m ² を超える		~		3mを超える	~		
	それ以外		~		それ以外	~			それ以外		~		それ以外	~		
	100kN/m ² を超える		~		3mを超える	~			100kN/m ² を超える		~		3mを超える	~		
	それ以外		~		それ以外	~			それ以外		~		それ以外	~		
	100kN/m ² を超える		~		3mを超える	~			100kN/m ² を超える		~		3mを超える	~		
	それ以外		~		それ以外	~			それ以外		~		それ以外	~		