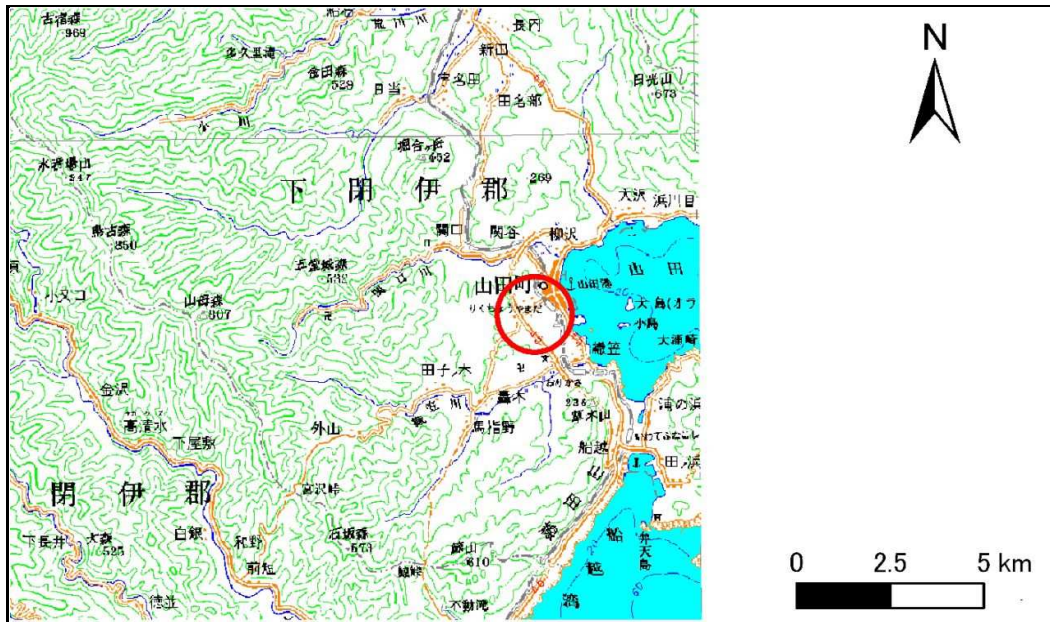


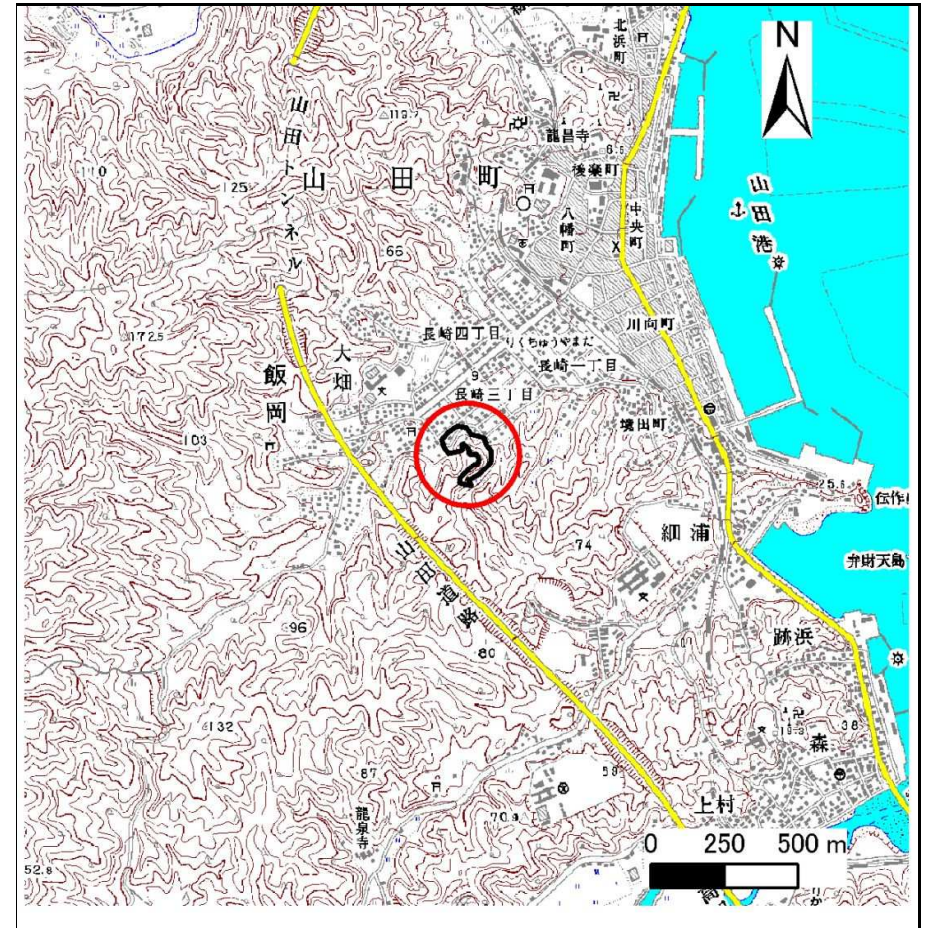
土砂災害防止に関する基礎調査(急傾斜地の崩壊)

表紙 概況、位置図

自然現象の種類	急傾斜地の崩壊
箇所番号	117B1028
箇所名	長崎2丁目-2
所在地	下閉伊郡山田町飯岡第2地割
調査機関	沿岸広域振興局土木部宮古土木センター



位置図(S=1:200,000)



概況図(S=1:25,000)

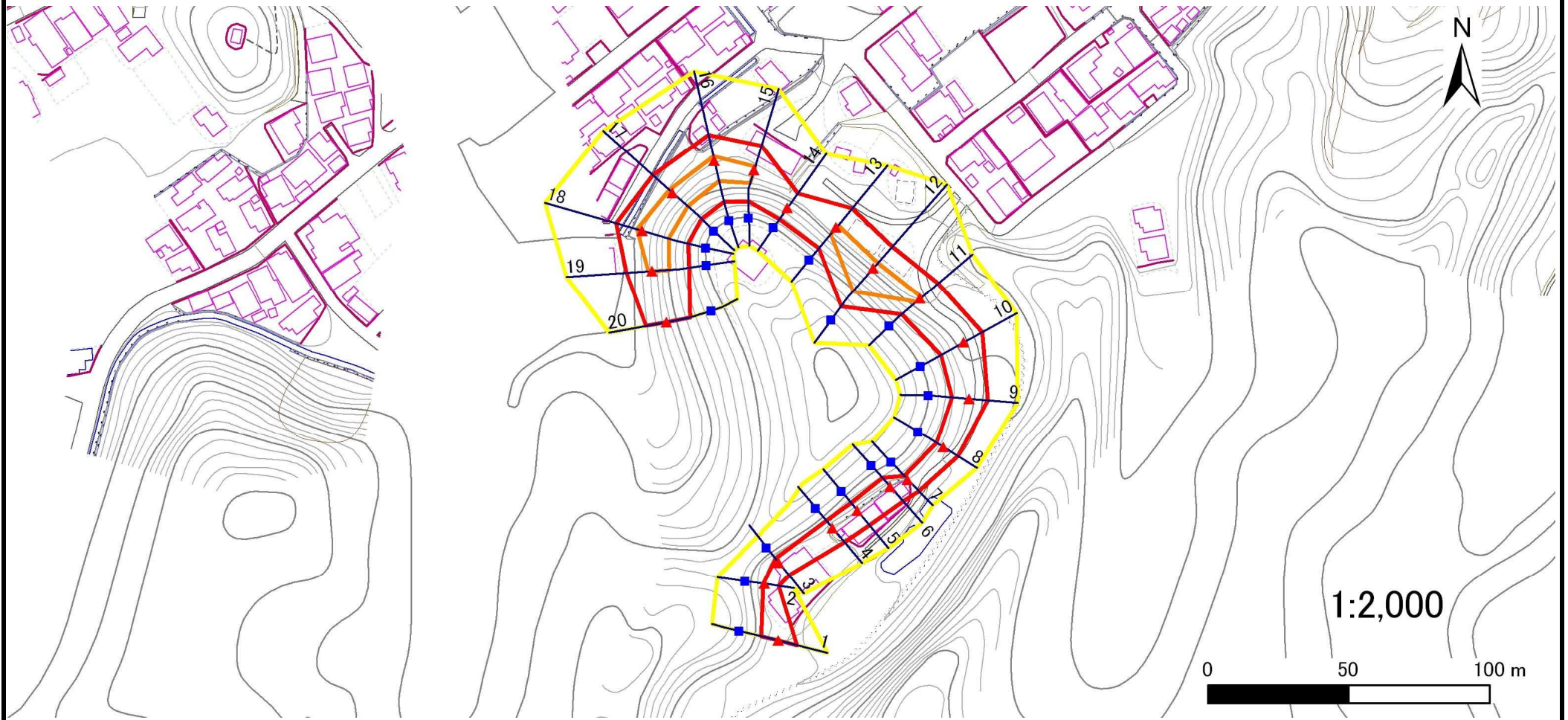
急傾斜地の崩壊区域調書

様式3-1 危害のおそれのある土地、著しい危害のおそれのある土地の設定図

調査年度 平成27年度

急傾斜地の位置 箇所番号 117B1028 箇所名 長崎2丁目-2 所在地

下閉伊郡山田町飯岡第2地割



凡例		横断測線		危険区域		土石等の移動による力が100kN/m ² を超える範囲		土石等の堆積高が3mを超える範囲	
■	上端	—	横断測線	—	危険のおそれのある土地の区域	—	土石等の移動による力が100kN/m ² を超える範囲	—	土石等の堆積高が3mを超える範囲
▲	下端			—	著しい危害のおそれのある土地の区域	—		—	

急傾斜地の崩壊区域調書

様式3-2 建築物に作用すると想定される衝撃に関する事項

											調査年度	平成27年度				
急傾斜地の位置	箇所番号	117B1028			箇所名	長崎2丁目-2			所在地	下関伊郡山田町飯岡第2地割						
横断 測線 番号	急傾斜地の下端に隣接する土地								急傾斜地内							
	土石等の移動の高さと力の大きさ				土砂等の堆積高さと力の大きさ				土石等の移動の高さと力の大きさ				土砂等の堆積高さと力の大きさ			
	区分	高さ(m)	下端からの距離(m)	力の大きさ(kN/m ²)	区分	下端からの水平距離(m)	高さ(m)	力の大きさ(kN/m ²)	区分	高さ(m)	上端からの比高(m)	力の大きさ(kN/m ²)	区分	上端からの比高(m)	高さ(m)	力の大きさ(kN/m ²)
1	100kN/m ² を超える	-	- ~ -	-	3mを超える	- ~ -	-	-	100kN/m ² を超える	-	- ~ -	-	3mを超える	- ~ -	-	-
	それ以外	1.00	0.00 ~ 6.82	86.26	それ以外	0.00 ~ 0.00	1.61	8.16	それ以外	1.00	5.00 ~ 8.90	86.26	それ以外	5.00 ~ 8.90	1.61	8.16
2	100kN/m ² を超える	-	- ~ -	-	3mを超える	- ~ -	-	-	100kN/m ² を超える	-	- ~ -	-	3mを超える	- ~ -	-	-
	それ以外	1.00	0.00 ~ 4.98	62.10	それ以外	0.00 ~ 0.00	1.77	8.94	それ以外	1.00	5.00 ~ 5.30	62.10	それ以外	5.00 ~ 5.30	1.77	8.94
3	100kN/m ² を超える	-	- ~ -	-	3mを超える	- ~ -	-	-	100kN/m ² を超える	-	- ~ -	-	3mを超える	- ~ -	-	-
	それ以外	1.00	0.00 ~ 5.69	71.09	それ以外	0.00 ~ 5.69	1.97	9.96	それ以外	1.00	5.00 ~ 7.04	71.09	それ以外	5.00 ~ 7.04	1.97	9.96
4	100kN/m ² を超える	-	- ~ -	-	3mを超える	- ~ -	-	-	100kN/m ² を超える	-	- ~ -	-	3mを超える	- ~ -	-	-
	それ以外	1.00	0.00 ~ 6.54	82.47	それ以外	0.00 ~ 6.54	1.88	9.50	それ以外	1.00	5.00 ~ 8.10	82.47	それ以外	5.00 ~ 8.10	1.88	9.50
5	100kN/m ² を超える	-	- ~ -	-	3mを超える	- ~ -	-	-	100kN/m ² を超える	-	- ~ -	-	3mを超える	- ~ -	-	-
	それ以外	1.00	0.00 ~ 6.64	83.76	それ以外	0.00 ~ 6.64	1.93	9.77	それ以外	1.00	5.00 ~ 8.57	83.76	それ以外	5.00 ~ 8.57	1.93	9.77
6	100kN/m ² を超える	-	- ~ -	-	3mを超える	- ~ -	-	-	100kN/m ² を超える	-	- ~ -	-	3mを超える	- ~ -	-	-
	それ以外	1.00	0.00 ~ 6.86	86.78	それ以外	0.00 ~ 6.86	1.84	9.32	それ以外	1.00	5.00 ~ 8.57	86.78	それ以外	5.00 ~ 8.57	1.84	9.32
7	100kN/m ² を超える	-	- ~ -	-	3mを超える	- ~ -	-	-	100kN/m ² を超える	-	- ~ -	-	3mを超える	- ~ -	-	-
	それ以外	1.00	0.00 ~ 5.69	71.08	それ以外	0.00 ~ 0.00	1.74	8.79	それ以外	1.00	5.00 ~ 6.32	71.08	それ以外	5.00 ~ 6.32	1.74	8.79
8	100kN/m ² を超える	-	- ~ -	-	3mを超える	- ~ -	-	-	100kN/m ² を超える	-	- ~ -	-	3mを超える	- ~ -	-	-
	それ以外	1.00	0.00 ~ 6.00	75.20	それ以外	0.00 ~ 0.00	1.66	8.38	それ以外	1.00	5.00 ~ 6.97	75.20	それ以外	5.00 ~ 6.97	1.66	8.38
9	100kN/m ² を超える	-	- ~ -	-	3mを超える	- ~ -	-	-	100kN/m ² を超える	-	- ~ -	-	3mを超える	- ~ -	-	-
	それ以外	1.00	0.00 ~ 6.57	82.88	それ以外	0.00 ~ 0.00	1.58	8.00	それ以外	1.00	5.00 ~ 8.63	82.88	それ以外	5.00 ~ 8.63	1.58	8.00
10	100kN/m ² を超える	-	- ~ -	-	3mを超える	- ~ -	-	-	100kN/m ² を超える	-	- ~ -	-	3mを超える	- ~ -	-	-
	それ以外	1.00	0.00 ~ 7.41	94.55	それ以外	0.00 ~ 7.41	1.97	9.97	それ以外	1.00	5.00 ~ 10.64	94.55	それ以外	5.00 ~ 10.64	1.97	9.97
11	100kN/m ² を超える	1.00	0.00 ~ 0.53	107.83	3mを超える	- ~ -	-	-	100kN/m ² を超える	1.00	10.60 ~ 12.05	107.83	3mを超える	- ~ -	-	-
	それ以外	1.00	0.53 ~ 8.31	100.00	それ以外	0.00 ~ 8.31	2.25	11.35	それ以外	1.00	5.00 ~ 10.60	100.00	それ以外	5.00 ~ 12.05	2.25	11.35
12	100kN/m ² を超える	1.00	0.00 ~ 2.31	136.06	3mを超える	- ~ -	-	-	100kN/m ² を超える	1.00	10.61 ~ 19.72	136.06	3mを超える	- ~ -	-	-
	それ以外	1.00	2.31 ~ 10.10	100.00	それ以外	0.00 ~ 10.10	2.44	12.35	それ以外	1.00	5.00 ~ 10.61	100.00	それ以外	5.00 ~ 19.72	2.44	12.35
13	100kN/m ² を超える	1.00	0.00 ~ 0.97	114.63	3mを超える	- ~ -	-	-	100kN/m ² を超える	1.00	11.19 ~ 14.19	114.63	3mを超える	- ~ -	-	-
	それ以外	1.00	0.97 ~ 8.76	100.00	それ以外	0.00 ~ 8.76	2.38	12.02	それ以外	1.00	5.00 ~ 11.19	100.00	それ以外	5.00 ~ 14.19	2.38	12.02
14	100kN/m ² を超える	-	- ~ -	-	3mを超える	- ~ -	-	-	100kN/m ² を超える	-	- ~ -	-	3mを超える	- ~ -	-	-
	それ以外	1.00	0.00 ~ 6.33	79.54	それ以外	0.00 ~ 6.33	2.79	14.10	それ以外	1.00	5.00 ~ 11.80	79.54	それ以外	5.00 ~ 11.80	2.79	14.10
15	100kN/m ² を超える	1.00	0.00 ~ 1.33	120.18	3mを超える	- ~ -	-	-	100kN/m ² を超える	1.00	10.77 ~ 14.99	120.18	3mを超える	- ~ -	-	-
	それ以外	1.00	1.33 ~ 9.12	100.00	それ以外	0.00 ~ 9.12	2.30	11.63	それ以外	1.00	5.00 ~ 10.77	100.00	それ以外	5.00 ~ 14.99	2.30	11.63

急傾斜地の崩壊区域調書

様式3-2 建築物に作用すると想定される衝撃に関する事項

											調査年度	平成27年度				
急傾斜地の位置		箇所番号	117B1028			箇所名	長崎2丁目-2			所在地	下関伊郡山田町飯岡第2地割					
横断 測線 番号	急傾斜地の下端に隣接する土地								急傾斜地内							
	土石等の移動の高さと力の大きさ				土砂等の堆積高さと力の大きさ				土石等の移動の高さと力の大きさ				土砂等の堆積高さと力の大きさ			
	区分	高さ(m)	下端からの距離 (m)	力の大きさ (kN/m ²)	区分	下端からの水平 距離(m)	高さ (m)	力の大きさ (kN/m ²)	区分	高さ(m)	上端からの比高 (m)	力の大きさ (kN/m ²)	区分	上端からの比高 (m)	高さ (m)	力の大きさ (kN/m ²)
16	100kN/m ² を超える	1.00	0.00 ~ 1.57	124.00	3mを超える	- ~ -	-	-	100kN/m ² を超える	1.00	10.57 ~ 16.13	124.00	3mを超える	- ~ -	-	-
	それ以外	1.00	1.57 ~ 9.36	100.00	それ以外	0.00 ~ 9.36	2.33	11.76	それ以外	1.00	5.00 ~ 10.57	100.00	それ以外	5.00 ~ 16.13	2.33	11.76
17	100kN/m ² を超える	1.00	0.00 ~ 1.74	126.70	3mを超える	- ~ -	-	-	100kN/m ² を超える	1.00	10.66 ~ 16.62	126.70	3mを超える	- ~ -	-	-
	それ以外	1.00	1.74 ~ 9.53	100.00	それ以外	0.00 ~ 9.53	2.46	12.46	それ以外	1.00	5.00 ~ 10.66	100.00	それ以外	5.00 ~ 16.62	2.46	12.46
18	100kN/m ² を超える	1.00	0.00 ~ 2.00	130.97	3mを超える	- ~ -	-	-	100kN/m ² を超える	1.00	10.53 ~ 18.06	130.97	3mを超える	- ~ -	-	-
	それ以外	1.00	2.00 ~ 9.79	100.00	それ以外	0.00 ~ 9.79	2.38	12.02	それ以外	1.00	5.00 ~ 10.53	100.00	それ以外	5.00 ~ 18.06	2.38	12.02
19	100kN/m ² を超える	1.00	0.00 ~ 1.46	122.20	3mを超える	- ~ -	-	-	100kN/m ² を超える	1.00	10.54 ~ 15.32	122.20	3mを超える	- ~ -	-	-
	それ以外	1.00	1.46 ~ 9.24	100.00	それ以外	0.00 ~ 9.24	2.40	12.12	それ以外	1.00	5.00 ~ 10.54	100.00	それ以外	5.00 ~ 15.32	2.40	12.12
20	100kN/m ² を超える	-	- ~ -	-	3mを超える	- ~ -	-	-	100kN/m ² を超える	-	- ~ -	-	3mを超える	- ~ -	-	-
	それ以外	1.00	0.00 ~ 7.42	94.79	それ以外	0.00 ~ 7.42	2.00	10.12	それ以外	1.00	5.00 ~ 10.37	94.79	それ以外	5.00 ~ 10.37	2.00	10.12
	100kN/m ² を超える		~		3mを超える	~			100kN/m ² を超える		~		3mを超える	~		
	それ以外		~		それ以外	~			それ以外		~		それ以外	~		
	100kN/m ² を超える		~		3mを超える	~			100kN/m ² を超える		~		3mを超える	~		
	それ以外		~		それ以外	~			それ以外		~		それ以外	~		
	100kN/m ² を超える		~		3mを超える	~			100kN/m ² を超える		~		3mを超える	~		
	それ以外		~		それ以外	~			それ以外		~		それ以外	~		
	100kN/m ² を超える		~		3mを超える	~			100kN/m ² を超える		~		3mを超える	~		
	それ以外		~		それ以外	~			それ以外		~		それ以外	~		
	100kN/m ² を超える		~		3mを超える	~			100kN/m ² を超える		~		3mを超える	~		
	それ以外		~		それ以外	~			それ以外		~		それ以外	~		
	100kN/m ² を超える		~		3mを超える	~			100kN/m ² を超える		~		3mを超える	~		
	それ以外		~		それ以外	~			それ以外		~		それ以外	~		