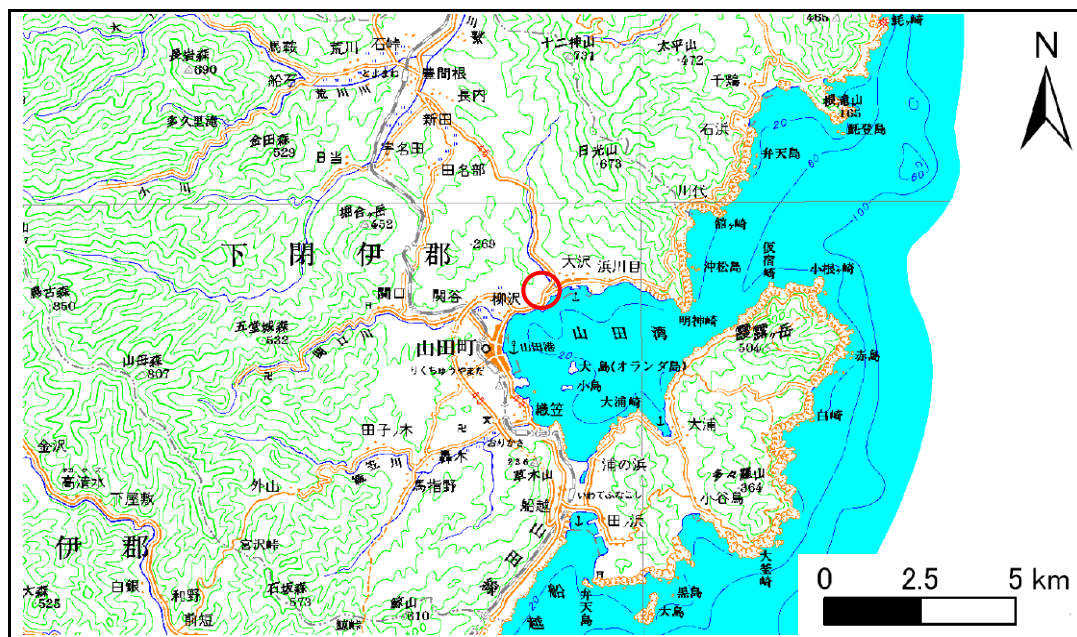


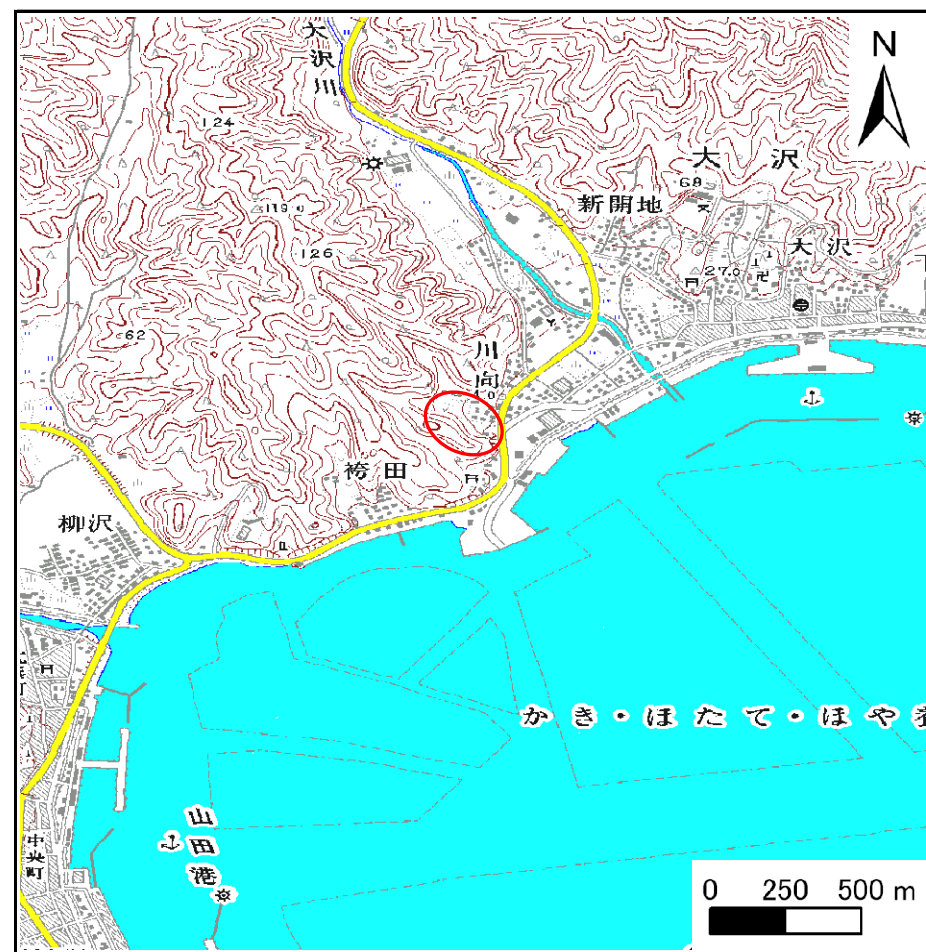
# 土砂災害防止に関する基礎調査(急傾斜地の崩壊)

表紙 概況、位置図

自然現象の種類	急傾斜地の崩壊
箇所番号	117B1024
箇所名	大沢-11(2)
所在地	岩手県下閉伊郡山田町大沢第1地割
調査機関	岩手県宮古地方振興局土木部



概況図(S=1:200,000)



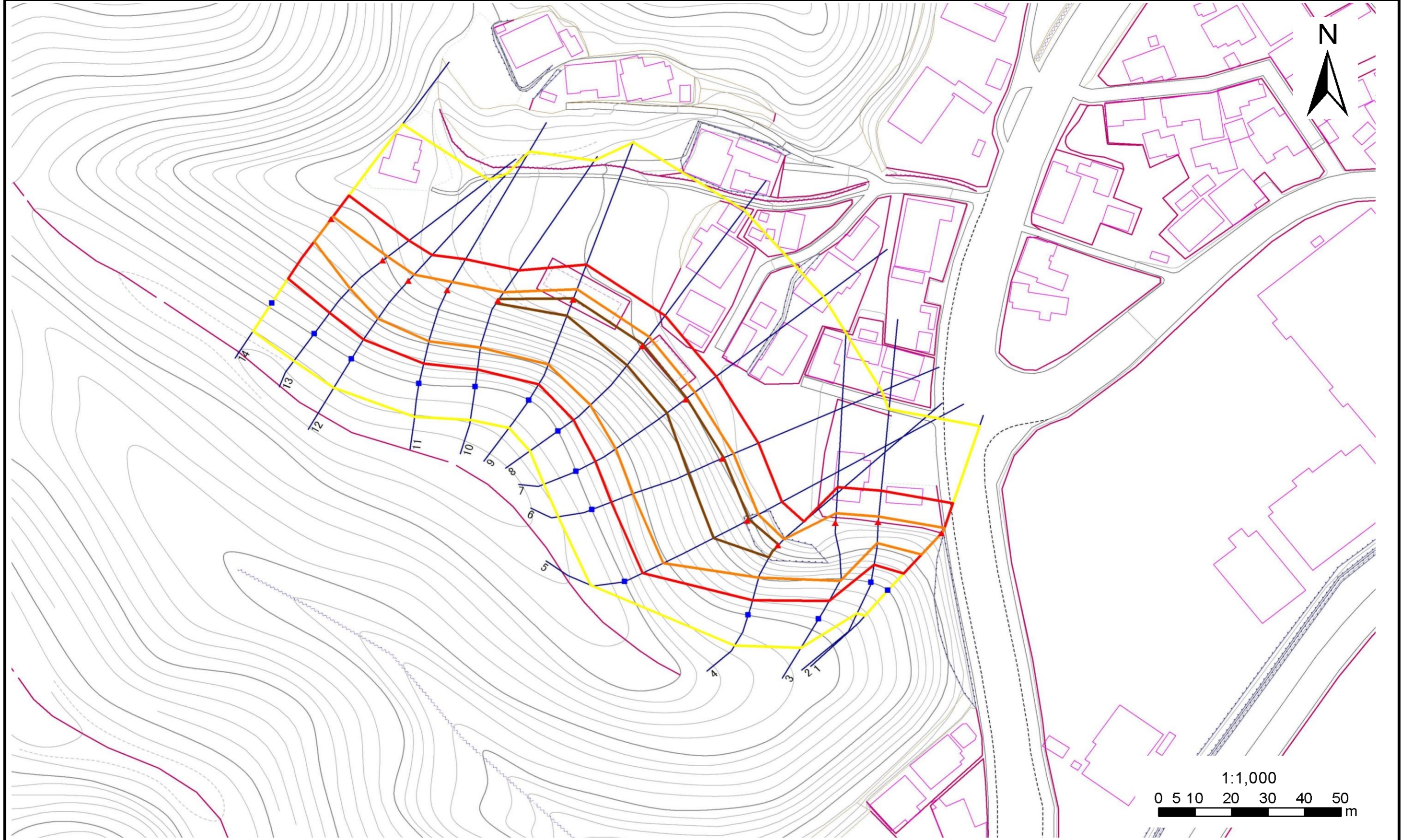
位置図(S=1:25,000)

# 急傾斜地の崩壊区域調書

様式3-1 危害のおそれのある土地、著しい危害のおそれのある土地の設定図

調査年度 平成20年度

急傾斜地の位置	箇所番号	箇所名	所在地
	117B1024	大沢-11(2)	岩手県下閉伊郡山田町大沢第1地割



<b>凡例</b>	■ 上端	— 横断測線	▭ 危害のおそれのある土地の区域	▭ 土石等の移動による力が100kN/m <sup>2</sup> を超える範囲
	▲ 下端		▭ 著しい危害のおそれのある土地の区域	▭ 土石等の堆積高が3mを超える範囲

# 急傾斜地の崩壊区域調査

様式3-2 建築物に作用すると想定される衝撃に関する事項(1/1)

調査年度

平成20年度

急傾斜地の位置		117B1024			箇所名				大沢-11(2)								所在地		岩手県下閉伊郡山田町大沢第1地割			
横断 測線 番号	急傾斜地の下端に隣接する土地										急傾斜地内											
	土石等の移動の高さと力の大きさ					土石等の堆積高さとの大きさ					土石等の移動の高さと力の大きさ				土石等の堆積高さとの大きさ							
	区分	高さ (m)	下端からの距離 (m)	力の大きさ (kN/m <sup>2</sup> )	区分	下端からの水平 距離(m)	高さ (m)	力の大きさ (kN/m <sup>2</sup> )	区分	高さ (m)	上端からの比高 (m)	力の大きさ (kN/m <sup>2</sup> )	区分	上端からの比高 (m)	高さ (m)	力の大きさ (kN/m <sup>2</sup> )						
1	100kN/m <sup>2</sup> を超える	1.00	0.00 ~ 1.71	126.17	3mを超える	- ~ -	-	-	100kN/m <sup>2</sup> を超える	1.00	10.59 ~ 16.88	126.17	3mを超える	- ~ -	-	-						
	それ以外	1.00	1.71 ~ 9.49	100.00	それ以外	0.00 ~ 9.49	2.29	11.60	それ以外	1.00	5.00 ~ 10.59	100.00	それ以外	5.00 ~ 16.88	2.29	11.60						
2	100kN/m <sup>2</sup> を超える	1.00	0.00 ~ 1.67	125.57	3mを超える	- ~ -	-	-	100kN/m <sup>2</sup> を超える	1.00	11.10 ~ 16.89	125.57	3mを超える	- ~ -	-	-						
	それ以外	1.00	1.67 ~ 9.46	100.00	それ以外	0.00 ~ 9.46	2.54	12.84	それ以外	1.00	5.00 ~ 11.10	100.00	それ以外	5.00 ~ 16.89	2.54	12.84						
3	100kN/m <sup>2</sup> を超える	1.00	0.00 ~ 2.93	146.53	3mを超える	- ~ -	-	-	100kN/m <sup>2</sup> を超える	1.00	10.58 ~ 24.80	146.53	3mを超える	- ~ -	-	-						
	それ以外	1.00	2.93 ~ 10.72	100.00	それ以外	0.00 ~ 10.72	2.78	14.04	それ以外	1.00	5.00 ~ 10.58	100.00	それ以外	5.00 ~ 24.80	2.78	14.04						
4	100kN/m <sup>2</sup> を超える	1.00	0.00 ~ 2.45	138.29	3mを超える	0.00 ~ 0.20	3.14	15.88	100kN/m <sup>2</sup> を超える	1.00	12.61 ~ 24.97	138.29	3mを超える	20.00 ~ 24.97	3.14	15.88						
	それ以外	1.00	2.45 ~ 10.23	100.00	それ以外	0.20 ~ 10.23	3.00	15.16	それ以外	1.00	5.00 ~ 12.61	100.00	それ以外	5.00 ~ 20.00	3.00	15.16						
5	100kN/m <sup>2</sup> を超える	1.00	0.00 ~ 3.61	158.34	3mを超える	0.00 ~ 0.58	3.33	16.82	100kN/m <sup>2</sup> を超える	1.00	10.78 ~ 34.59	158.34	3mを超える	25.00 ~ 34.59	3.33	16.82						
	それ以外	1.00	3.61 ~ 11.39	100.00	それ以外	0.58 ~ 11.39	3.00	15.16	それ以外	1.00	5.00 ~ 10.78	100.00	それ以外	5.00 ~ 25.00	3.00	15.16						
6	100kN/m <sup>2</sup> を超える	1.00	0.00 ~ 3.56	157.55	3mを超える	0.00 ~ 0.50	3.28	16.57	100kN/m <sup>2</sup> を超える	1.00	10.65 ~ 34.00	157.55	3mを超える	25.00 ~ 34.00	3.28	16.57						
	それ以外	1.00	3.56 ~ 11.35	100.00	それ以外	0.50 ~ 11.35	3.00	15.16	それ以外	1.00	5.00 ~ 10.65	100.00	それ以外	5.00 ~ 25.00	3.00	15.16						
7	100kN/m <sup>2</sup> を超える	1.00	0.00 ~ 3.31	153.16	3mを超える	0.00 ~ 0.37	3.20	16.17	100kN/m <sup>2</sup> を超える	1.00	10.54 ~ 30.40	153.16	3mを超える	25.00 ~ 30.40	3.20	16.17						
	それ以外	1.00	3.31 ~ 11.10	100.00	それ以外	0.37 ~ 11.10	3.00	15.16	それ以外	1.00	5.00 ~ 10.54	100.00	それ以外	5.00 ~ 25.00	3.00	15.16						
8	100kN/m <sup>2</sup> を超える	1.00	0.00 ~ 3.45	155.50	3mを超える	0.00 ~ 0.62	3.36	16.97	100kN/m <sup>2</sup> を超える	1.00	10.87 ~ 31.41	155.50	3mを超える	25.00 ~ 31.41	3.36	16.97						
	それ以外	1.00	3.45 ~ 11.23	100.00	それ以外	0.62 ~ 11.23	3.00	15.16	それ以外	1.00	5.00 ~ 10.87	100.00	それ以外	5.00 ~ 25.00	3.00	15.16						
9	100kN/m <sup>2</sup> を超える	1.00	0.00 ~ 3.33	153.37	3mを超える	0.00 ~ 0.39	3.23	16.33	100kN/m <sup>2</sup> を超える	1.00	10.95 ~ 29.63	153.37	3mを超える	25.00 ~ 29.63	3.23	16.33						
	それ以外	1.00	3.33 ~ 11.11	100.00	それ以外	0.39 ~ 11.11	3.00	15.16	それ以外	1.00	5.00 ~ 10.95	100.00	それ以外	5.00 ~ 25.00	3.00	15.16						
10	100kN/m <sup>2</sup> を超える	1.00	0.00 ~ 2.93	146.53	3mを超える	0.00 ~ 0.51	3.32	16.79	100kN/m <sup>2</sup> を超える	1.00	11.38 ~ 26.00	146.53	3mを超える	25.00 ~ 26.00	3.32	16.79						
	それ以外	1.00	2.93 ~ 10.72	100.00	それ以外	0.51 ~ 10.72	3.00	15.16	それ以外	1.00	5.00 ~ 11.38	100.00	それ以外	5.00 ~ 25.00	3.00	15.16						
11	100kN/m <sup>2</sup> を超える	1.00	0.00 ~ 2.83	144.85	3mを超える	- ~ -	-	-	100kN/m <sup>2</sup> を超える	1.00	10.58 ~ 23.80	144.85	3mを超える	- ~ -	-	-						
	それ以外	1.00	2.83 ~ 10.62	100.00	それ以外	0.00 ~ 10.62	2.78	14.06	それ以外	1.00	5.00 ~ 10.58	100.00	それ以外	5.00 ~ 23.80	2.78	14.06						
12	100kN/m <sup>2</sup> を超える	1.00	0.00 ~ 2.43	137.93	3mを超える	- ~ -	-	-	100kN/m <sup>2</sup> を超える	1.00	10.55 ~ 21.30	137.93	3mを超える	- ~ -	-	-						
	それ以外	1.00	2.43 ~ 10.21	100.00	それ以外	0.00 ~ 10.21	2.67	13.52	それ以外	1.00	5.00 ~ 10.55	100.00	それ以外	5.00 ~ 21.30	2.67	13.52						
13	100kN/m <sup>2</sup> を超える	1.00	0.00 ~ 1.77	127.14	3mを超える	- ~ -	-	-	100kN/m <sup>2</sup> を超える	1.00	11.11 ~ 19.36	127.14	3mを超える	- ~ -	-	-						
	それ以外	1.00	1.77 ~ 9.55	100.00	それ以外	0.00 ~ 9.55	2.19	11.05	それ以外	1.00	5.00 ~ 11.11	100.00	それ以外	5.00 ~ 19.36	2.19	11.05						
14	100kN/m <sup>2</sup> を超える	1.00	0.00 ~ 0.89	113.31	3mを超える	- ~ -	-	-	100kN/m <sup>2</sup> を超える	1.00	12.69 ~ 17.47	113.31	3mを超える	- ~ -	-	-						
	それ以外	1.00	0.89 ~ 8.67	100.00	それ以外	0.00 ~ 8.67	2.07	10.48	それ以外	1.00	5.00 ~ 12.69	100.00	それ以外	5.00 ~ 17.47	2.07	10.48						
	100kN/m <sup>2</sup> を超える		~		3mを超える	~			100kN/m <sup>2</sup> を超える		~		3mを超える	~								
	それ以外		~		それ以外	~			それ以外		~		それ以外	~								