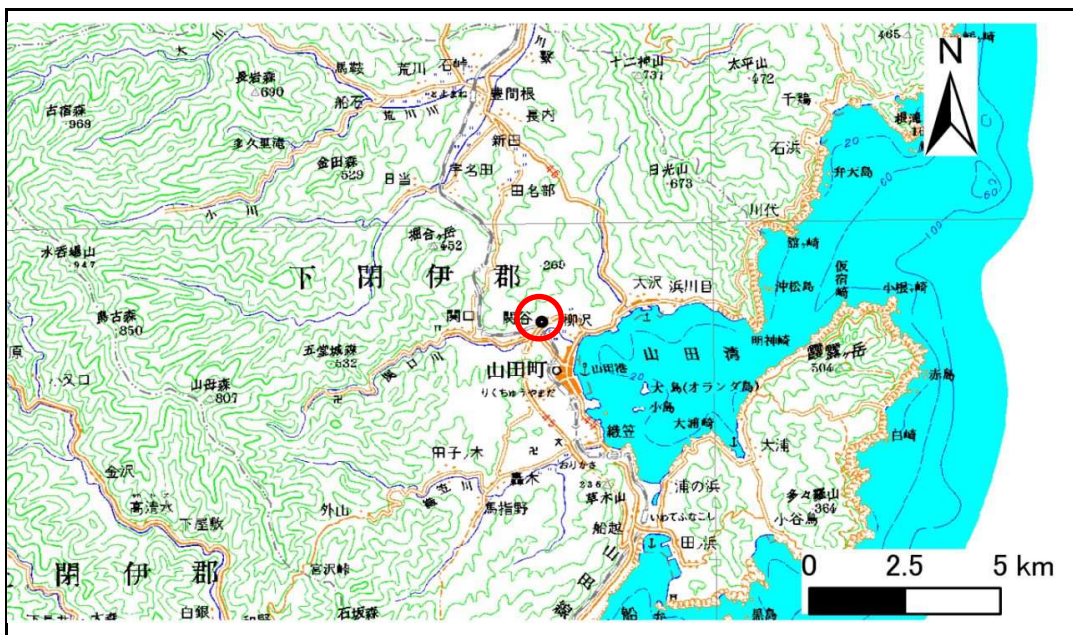


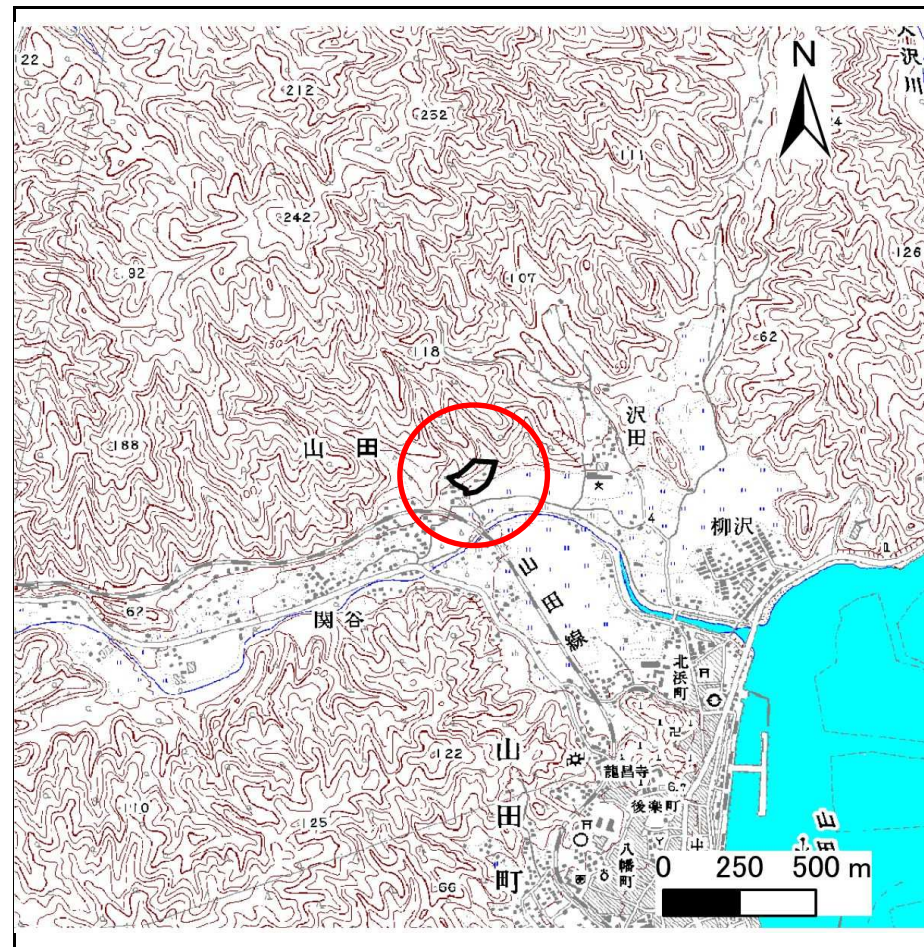
# 土砂災害防止に関する基礎調査(急傾斜地の崩壊)

表紙 概況、位置図

自然現象の種類	急傾斜地の崩壊
箇所番号	117B1020-1
箇所名	山田-8-1
所在地	下閉伊郡山田町山田第15地割
調査機関	沿岸広域振興局土木部宮古土木センター



位置図(S=1:200,000)



概況図(S=1:25,000)

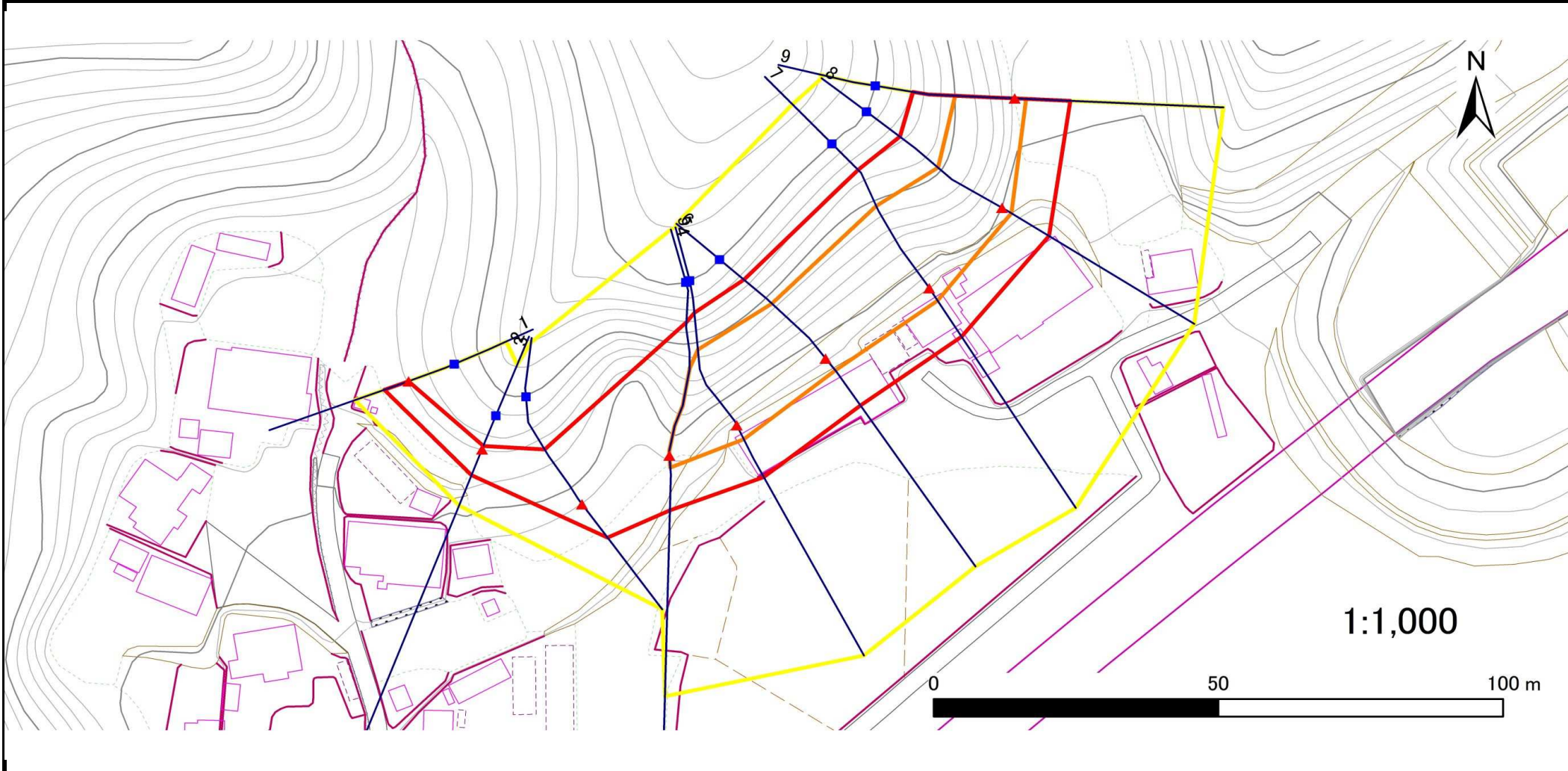
# 急傾斜地の崩壊区域調査

様式3-1 危害のおそれのある土地、著しい危害のおそれのある土地の設定図

調査年度

平成27年度

急傾斜地の位置	箇所番号	117B1020-1	箇所名	山田-8-1	所在地	下閉伊郡山田町山田第15地割
---------	------	------------	-----	--------	-----	----------------



凡例	■ 上端	— 横断測線	— 危害のおそれのある土地の区域	— 土石等の移動による力が100kN/m <sup>2</sup> を超える範囲
	▲ 下端	—	— 著しい危害のおそれのある土地の区域	— 土石等の堆積高が3mを超える範囲

## 急傾斜地の崩壊区域調書

様式3-2 建築物に作用すると想定される衝撃に関する事項(1/1)

調査年度

平成27年度

急傾斜地の位置		箇所番号			箇所名				所在地		急傾斜地内					
		117B1020-1			山田-8-1				下閉伊郡山田町山田第15地割							
横断 測線 番号	急傾斜地の下端に隣接する土地								急傾斜地内							
	土石等の移動の高さと力の大きさ				土石等の堆積高さと力の大きさ				土石等の移動の高さと力の大きさ				土石等の堆積高さと力の大きさ			
	区分	高さ (m)	下端からの距離 (m)	力の大きさ (kN/m <sup>2</sup> )	区分	下端からの水平 距離(m)	高さ (m)	力の大きさ (kN/m <sup>2</sup> )	区分	高さ (m)	上端からの比高 (m)	力の大きさ (kN/m <sup>2</sup> )	区分	上端からの比高 (m)	高さ (m)	力の大きさ (kN/m <sup>2</sup> )
1	100kN/m <sup>2</sup> を超える	—	— ~ —	—	3mを超える	— ~ —	—	—	100kN/m <sup>2</sup> を超える	—	— ~ —	—	3mを超える	— ~ —	—	—
	それ以外	1.00	0.00 ~ 4.52	56.40	それ以外	0.00 ~ 0.00	1.57	7.91	それ以外	1.00	5.00 ~ 5.00	56.40	それ以外	5.00 ~ 5.00	1.57	7.91
2	100kN/m <sup>2</sup> を超える	—	— ~ —	—	3mを超える	— ~ —	—	—	100kN/m <sup>2</sup> を超える	—	— ~ —	—	3mを超える	— ~ —	—	—
	それ以外	1.00	0.00 ~ 5.07	63.20	それ以外	0.00 ~ 5.07	1.83	9.27	それ以外	1.00	5.00 ~ 5.53	63.20	それ以外	5.00 ~ 5.53	1.83	9.27
3	100kN/m <sup>2</sup> を超える	—	— ~ —	—	3mを超える	— ~ —	—	—	100kN/m <sup>2</sup> を超える	—	— ~ —	—	3mを超える	— ~ —	—	—
	それ以外	1.00	0.00 ~ 7.58	97.08	それ以外	0.00 ~ 7.58	1.93	9.76	それ以外	1.00	5.00 ~ 11.91	97.08	それ以外	5.00 ~ 11.91	1.93	9.76
4	100kN/m <sup>2</sup> を超える	1.00	0.00 ~ 2.25	135.08	3mを超える	— ~ —	—	—	100kN/m <sup>2</sup> を超える	1.00	10.82 ~ 22.00	135.08	3mを超える	— ~ —	—	—
	それ以外	1.00	2.25 ~ 10.04	100.00	それ以外	0.00 ~ 10.04	2.57	12.99	それ以外	1.00	5.00 ~ 10.82	100.00	それ以外	5.00 ~ 22.00	2.57	12.99
5	100kN/m <sup>2</sup> を超える	1.00	0.00 ~ 2.85	145.07	3mを超える	— ~ —	—	—	100kN/m <sup>2</sup> を超える	1.00	10.63 ~ 23.83	145.07	3mを超える	— ~ —	—	—
	それ以外	1.00	2.85 ~ 10.63	100.00	それ以外	0.00 ~ 10.63	2.80	14.15	それ以外	1.00	5.00 ~ 10.63	100.00	それ以外	5.00 ~ 23.83	2.80	14.15
6	100kN/m <sup>2</sup> を超える	1.00	0.00 ~ 2.75	143.36	3mを超える	— ~ —	—	—	100kN/m <sup>2</sup> を超える	1.00	10.84 ~ 23.09	143.36	3mを超える	— ~ —	—	—
	それ以外	1.00	2.75 ~ 10.53	100.00	それ以外	0.00 ~ 10.53	2.87	14.51	それ以外	1.00	5.00 ~ 10.84	100.00	それ以外	5.00 ~ 23.09	2.87	14.51
7	100kN/m <sup>2</sup> を超える	1.00	0.00 ~ 2.72	142.87	3mを超える	— ~ —	—	—	100kN/m <sup>2</sup> を超える	1.00	10.54 ~ 23.83	142.87	3mを超える	— ~ —	—	—
	それ以外	1.00	2.72 ~ 10.50	100.00	それ以外	0.00 ~ 10.50	2.68	13.53	それ以外	1.00	5.00 ~ 10.54	100.00	それ以外	5.00 ~ 23.83	2.68	13.53
8	100kN/m <sup>2</sup> を超える	1.00	0.00 ~ 1.96	130.25	3mを超える	— ~ —	—	—	100kN/m <sup>2</sup> を超える	1.00	10.91 ~ 19.95	130.25	3mを超える	— ~ —	—	—
	それ以外	1.00	1.96 ~ 9.74	100.00	それ以外	0.00 ~ 9.74	2.24	11.32	それ以外	1.00	5.00 ~ 10.91	100.00	それ以外	5.00 ~ 19.95	2.24	11.32
9	100kN/m <sup>2</sup> を超える	1.00	0.00 ~ 2.00	130.98	3mを超える	— ~ —	—	—	100kN/m <sup>2</sup> を超える	1.00	10.55 ~ 18.36	130.98	3mを超える	— ~ —	—	—
	それ以外	1.00	2.00 ~ 9.79	100.00	それ以外	0.00 ~ 9.79	2.34	11.83	それ以外	1.00	5.00 ~ 10.55	100.00	それ以外	5.00 ~ 18.36	2.34	11.83
	100kN/m <sup>2</sup> を超える		~		3mを超える	~			100kN/m <sup>2</sup> を超える		~		3mを超える	~		
	それ以外		~		それ以外	~			それ以外		~		それ以外	~		
	100kN/m <sup>2</sup> を超える		~		3mを超える	~			100kN/m <sup>2</sup> を超える		~		3mを超える	~		
	それ以外		~		それ以外	~			それ以外		~		それ以外	~		
	100kN/m <sup>2</sup> を超える		~		3mを超える	~			100kN/m <sup>2</sup> を超える		~		3mを超える	~		
	それ以外		~		それ以外	~			それ以外		~		それ以外	~		
	100kN/m <sup>2</sup> を超える		~		3mを超える	~			100kN/m <sup>2</sup> を超える		~		3mを超える	~		
	それ以外		~		それ以外	~			それ以外		~		それ以外	~		