

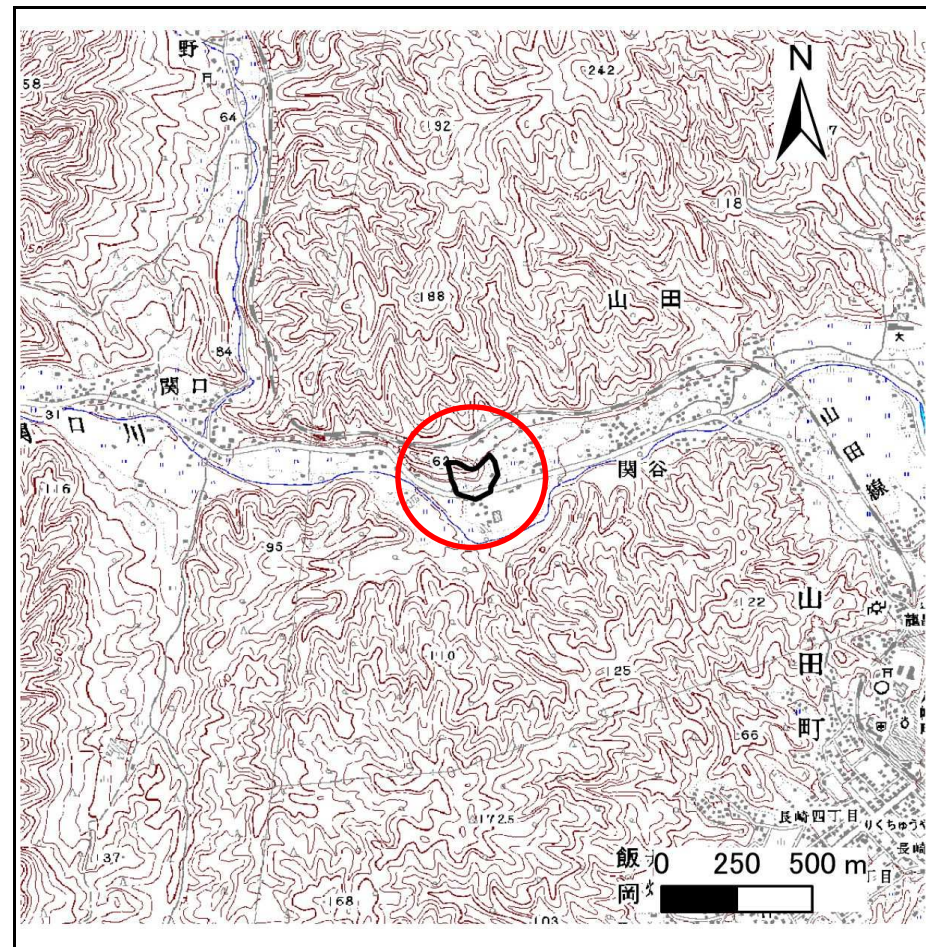
土砂災害防止に関する基礎調査(急傾斜地の崩壊)

表紙 概況、位置図

自然現象の種類	急傾斜地の崩壊
箇所番号	117B1018
箇所名	山田-6
所在地	下閉伊郡山田町山田第17地割
調査機関	沿岸広域振興局土木部宮古土木センター



位置図(S=1:200,000)



概況図(S=1:25,000)

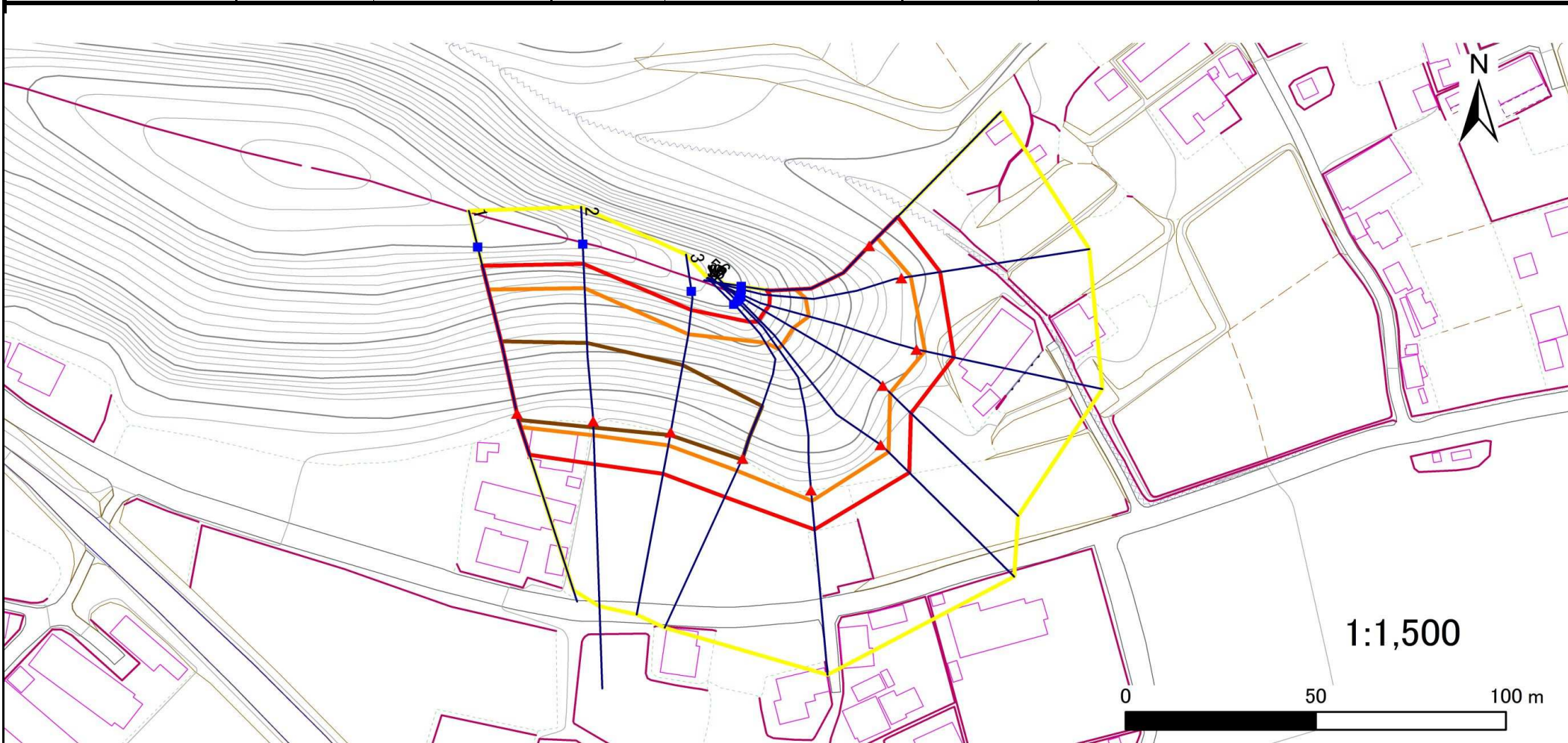
急傾斜地の崩壊区域調査

様式3-1 危害のおそれのある土地、著しい危害のおそれのある土地の設定図

調査年度

平成27年度

急傾斜地の位置 箇所番号 117B1018 箇所名 山田-6 所在地 下閉伊郡山田町山田第17地割



凡例

- 上端
- ▲ 下端

— 横断測線

- 危害のおそれのある土地の区域
- 著しい危害のおそれのある土地の区域

- 土石等の移動による力が $100\text{kN}/\text{m}^2$ を超える範囲
- 土石等の堆積高が3mを超える範囲

急傾斜地の崩壊区域調書

様式3-2 建築物に作用すると想定される衝撃に関する事項(1/1)

調査年度

平成27年度

急傾斜地の位置		箇所番号 117B1018			箇所名 山田-6				所在地 下閉伊郡山田町山田第17地割							
横断 測線 番号	急傾斜地の下端に隣接する土地								急傾斜地内							
	土石等の移動の高さと力の大きさ				土石等の堆積高さと力の大きさ				土石等の移動の高さと力の大きさ				土石等の堆積高さと力の大きさ			
	区分	高さ (m)	下端からの距離 (m)	力の大きさ (kN/m ²)	区分	下端からの水平 距離(m)	高さ (m)	力の大きさ (kN/m ²)	区分	高さ (m)	上端からの比高 (m)	力の大きさ (kN/m ²)	区分	上端からの比高 (m)	高さ (m)	力の大きさ (kN/m ²)
1	100kN/m ² を超える	1.00	0.00 ~ 3.86	162.87	3mを超える	0.00 ~ 1.79	4.00	20.22	100kN/m ² を超える	1.00	11.27 ~ 44.00	162.87	3mを超える	25.00 ~ 44.00	4.00	20.22
	それ以外	1.00	3.86 ~ 11.64	100.00	それ以外	1.79 ~ 11.64	3.00	15.16	それ以外	1.00	5.00 ~ 11.27	100.00	それ以外	5.00 ~ 25.00	3.00	15.16
2	100kN/m ² を超える	1.00	0.00 ~ 3.89	163.49	3mを超える	0.00 ~ 1.75	3.97	20.05	100kN/m ² を超える	1.00	11.13 ~ 44.76	163.49	3mを超える	25.00 ~ 44.76	3.97	20.05
	それ以外	1.00	3.89 ~ 11.68	100.00	それ以外	1.75 ~ 11.68	3.00	15.16	それ以外	1.00	5.00 ~ 11.13	100.00	それ以外	5.00 ~ 25.00	3.00	15.16
3	100kN/m ² を超える	1.00	0.00 ~ 3.63	158.84	3mを超える	0.00 ~ 0.82	3.51	17.74	100kN/m ² を超える	1.00	11.58 ~ 38.21	158.84	3mを超える	20.00 ~ 38.21	3.51	17.74
	それ以外	1.00	3.63 ~ 11.42	100.00	それ以外	0.82 ~ 11.42	3.00	15.16	それ以外	1.00	5.00 ~ 11.58	100.00	それ以外	5.00 ~ 20.00	3.00	15.16
4	100kN/m ² を超える	1.00	0.00 ~ 3.57	157.66	3mを超える	0.00 ~ 0.35	3.19	16.11	100kN/m ² を超える	1.00	10.54 ~ 36.91	157.66	3mを超える	25.00 ~ 36.91	3.19	16.11
	それ以外	1.00	3.57 ~ 11.35	100.00	それ以外	0.35 ~ 11.35	3.00	15.16	それ以外	1.00	5.00 ~ 10.54	100.00	それ以外	5.00 ~ 25.00	3.00	15.16
5	100kN/m ² を超える	1.00	0.00 ~ 2.88	145.71	3mを超える	— ~ —	—	—	100kN/m ² を超える	1.00	11.02 ~ 37.50	145.71	3mを超える	— ~ —	—	—
	それ以外	1.00	2.88 ~ 10.67	100.00	それ以外	0.00 ~ 10.67	2.95	14.93	それ以外	1.00	5.00 ~ 11.02	100.00	それ以外	5.00 ~ 37.50	2.95	14.93
6	100kN/m ² を超える	1.00	0.00 ~ 2.85	145.18	3mを超える	— ~ —	—	—	100kN/m ² を超える	1.00	11.02 ~ 36.00	145.18	3mを超える	— ~ —	—	—
	それ以外	1.00	2.85 ~ 10.64	100.00	それ以外	0.00 ~ 10.64	2.96	14.94	それ以外	1.00	5.00 ~ 11.02	100.00	それ以外	5.00 ~ 36.00	2.96	14.94
7	100kN/m ² を超える	1.00	0.00 ~ 2.74	143.22	3mを超える	— ~ —	—	—	100kN/m ² を超える	1.00	10.91 ~ 29.90	143.22	3mを超える	— ~ —	—	—
	それ以外	1.00	2.74 ~ 10.52	100.00	それ以外	0.00 ~ 10.52	2.87	14.53	それ以外	1.00	5.00 ~ 10.91	100.00	それ以外	5.00 ~ 29.90	2.87	14.53
8	100kN/m ² を超える	1.00	0.00 ~ 2.27	135.28	3mを超える	— ~ —	—	—	100kN/m ² を超える	1.00	11.65 ~ 30.00	135.28	3mを超える	— ~ —	—	—
	それ以外	1.00	2.27 ~ 10.05	100.00	それ以外	0.00 ~ 10.05	2.87	14.51	それ以外	1.00	5.00 ~ 11.65	100.00	それ以外	5.00 ~ 30.00	2.87	14.51
9	100kN/m ² を超える	1.00	0.00 ~ 2.48	138.82	3mを超える	— ~ —	—	—	100kN/m ² を超える	1.00	11.15 ~ 28.00	138.82	3mを超える	— ~ —	—	—
	それ以外	1.00	2.48 ~ 10.26	100.00	それ以外	0.00 ~ 10.26	2.83	14.32	それ以外	1.00	5.00 ~ 11.15	100.00	それ以外	5.00 ~ 28.00	2.83	14.32
10	100kN/m ² を超える	1.00	0.00 ~ 3.00	147.71	3mを超える	— ~ —	—	—	100kN/m ² を超える	1.00	10.57 ~ 28.00	147.71	3mを超える	— ~ —	—	—
	それ以外	1.00	3.00 ~ 10.79	100.00	それ以外	0.00 ~ 10.79	2.99	15.12	それ以外	1.00	5.00 ~ 10.57	100.00	それ以外	5.00 ~ 28.00	2.99	15.12
	100kN/m ² を超える		~		3mを超える	~			100kN/m ² を超える		~		3mを超える	~		
	それ以外		~		それ以外	~			それ以外		~		それ以外	~		
	100kN/m ² を超える		~		3mを超える	~			100kN/m ² を超える		~		3mを超える	~		
	それ以外		~		それ以外	~			それ以外		~		それ以外	~		
	100kN/m ² を超える		~		3mを超える	~			100kN/m ² を超える		~		3mを超える	~		
	それ以外		~		それ以外	~			それ以外		~		それ以外	~		
	100kN/m ² を超える		~		3mを超える	~			100kN/m ² を超える		~		3mを超える	~		
	それ以外		~		それ以外	~			それ以外		~		それ以外	~		