

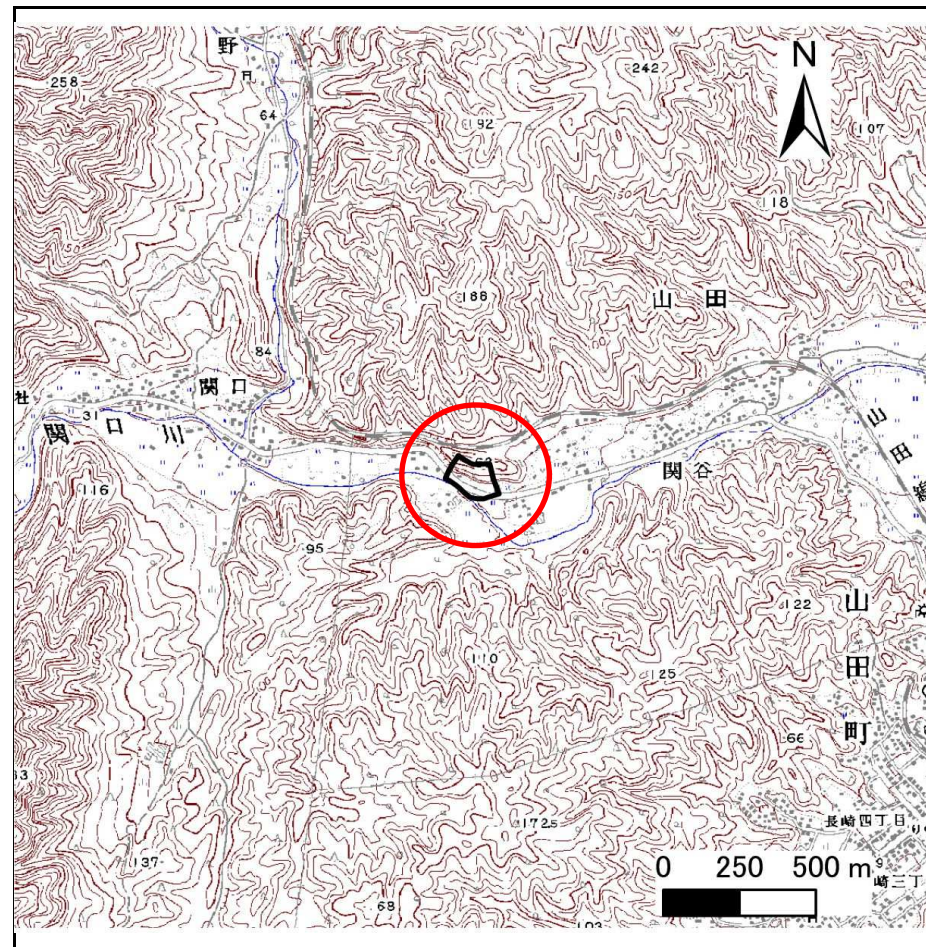
土砂災害防止に関する基礎調査(急傾斜地の崩壊)

表紙 概況、位置図

自然現象の種類	急傾斜地の崩壊
箇所番号	117B1017
箇所名	山田-5
所在地	下閉伊郡山田町山田第17地割
調査機関	沿岸広域振興局土木部宮古土木センター



位置図(S=1:200,000)



概況図(S=1:25,000)

急傾斜地の崩壊区域調査

様式3-1 危害のおそれのある土地、著しい危害のおそれのある土地の設定図

調査年度

平成27年度

急傾斜地の位置

箇所番号

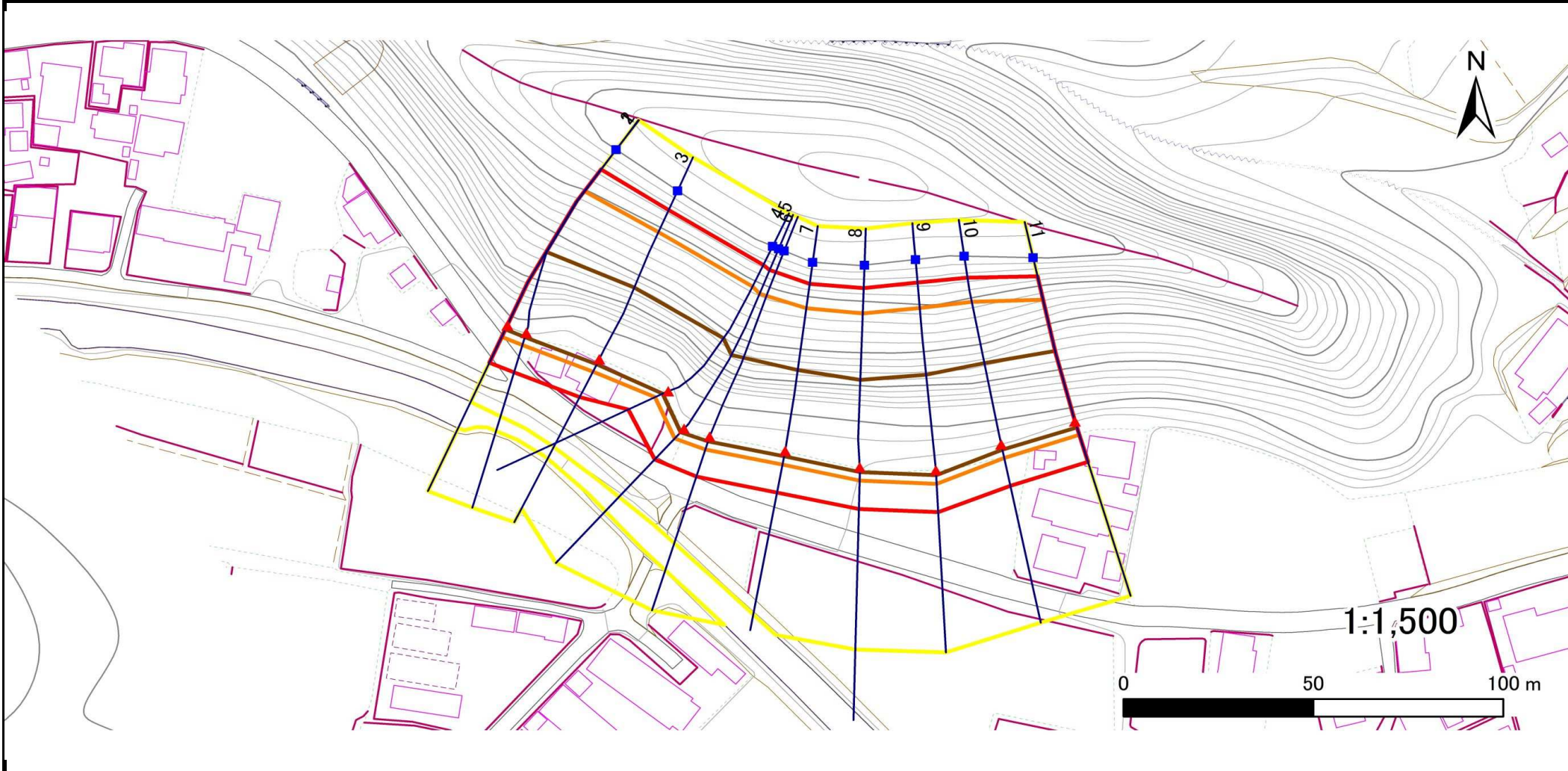
117B1017

箇所名

山田-5

所在地

下閉伊郡山田町山田第17地割



凡例

- 上端
- ▲ 下端

— 横断測線

- ▭ 危害のおそれのある土地の区域
- ▭ 著しい危害のおそれのある土地の区域

- ▭ 土石等の移動による力が100kN/m²を超える範囲
- ▭ 土石等の堆積高が3mを超える範囲

急傾斜地の崩壊区域調書

様式3-2 建築物に作用すると想定される衝撃に関する事項(1/1)

調査年度

平成27年度

急傾斜地の位置		箇所番号 117B1017			箇所名 山田-5				所在地 下閉伊郡山田町山田第17地割							
横断 測線 番号	急傾斜地の下端に隣接する土地								急傾斜地内							
	土石等の移動の高さと力の大きさ				土石等の堆積高さと力の大きさ				土石等の移動の高さと力の大きさ				土石等の堆積高さと力の大きさ			
	区分	高さ (m)	下端からの距離 (m)	力の大きさ (kN/m ²)	区分	下端からの水平 距離(m)	高さ (m)	力の大きさ (kN/m ²)	区分	高さ (m)	上端からの比高 (m)	力の大きさ (kN/m ²)	区分	上端からの比高 (m)	高さ (m)	力の大きさ (kN/m ²)
1	100kN/m ² を超える	1.00	0.00 ~ 3.53	156.96	3mを超える	0.00 ~ 1.27	3.61	18.24	100kN/m ² を超える	1.00	10.55 ~ 42.00	156.96	3mを超える	25.00 ~ 42.00	3.61	18.24
	それ以外	1.00	3.53 ~ 11.31	100.00	それ以外	1.27 ~ 11.31	3.00	15.16	それ以外	1.00	5.00 ~ 10.55	100.00	それ以外	5.00 ~ 25.00	3.00	15.16
2	100kN/m ² を超える	1.00	0.00 ~ 3.52	156.71	3mを超える	0.00 ~ 1.26	3.60	18.21	100kN/m ² を超える	1.00	10.55 ~ 42.00	156.71	3mを超える	25.00 ~ 42.00	3.60	18.21
	それ以外	1.00	3.52 ~ 11.30	100.00	それ以外	1.26 ~ 11.30	3.00	15.16	それ以外	1.00	5.00 ~ 10.55	100.00	それ以外	5.00 ~ 25.00	3.00	15.16
3	100kN/m ² を超える	1.00	0.00 ~ 3.87	163.07	3mを超える	0.00 ~ 1.59	3.84	19.40	100kN/m ² を超える	1.00	10.74 ~ 43.72	163.07	3mを超える	25.00 ~ 43.72	3.84	19.40
	それ以外	1.00	3.87 ~ 11.65	100.00	それ以外	1.59 ~ 11.65	3.00	15.16	それ以外	1.00	5.00 ~ 10.74	100.00	それ以外	5.00 ~ 25.00	3.00	15.16
4	100kN/m ² を超える	1.00	0.00 ~ 3.87	163.16	3mを超える	0.00 ~ 1.63	3.87	19.54	100kN/m ² を超える	1.00	10.81 ~ 43.45	163.16	3mを超える	25.00 ~ 43.45	3.87	19.54
	それ以外	1.00	3.87 ~ 11.66	100.00	それ以外	1.63 ~ 11.66	3.00	15.16	それ以外	1.00	5.00 ~ 10.81	100.00	それ以外	5.00 ~ 25.00	3.00	15.16
5	100kN/m ² を超える	1.00	0.00 ~ 3.72	160.30	3mを超える	0.00 ~ 1.40	3.69	18.65	100kN/m ² を超える	1.00	10.53 ~ 43.70	160.30	3mを超える	25.00 ~ 43.70	3.69	18.65
	それ以外	1.00	3.72 ~ 11.50	100.00	それ以外	1.40 ~ 11.50	3.00	15.16	それ以外	1.00	5.00 ~ 10.53	100.00	それ以外	5.00 ~ 25.00	3.00	15.16
6	100kN/m ² を超える	1.00	0.00 ~ 3.76	161.01	3mを超える	0.00 ~ 1.43	3.72	18.78	100kN/m ² を超える	1.00	10.55 ~ 43.70	161.01	3mを超える	25.00 ~ 43.70	3.72	18.78
	それ以外	1.00	3.76 ~ 11.54	100.00	それ以外	1.43 ~ 11.54	3.00	15.16	それ以外	1.00	5.00 ~ 10.55	100.00	それ以外	5.00 ~ 25.00	3.00	15.16
7	100kN/m ² を超える	1.00	0.00 ~ 3.84	162.54	3mを超える	0.00 ~ 1.53	3.79	19.16	100kN/m ² を超える	1.00	10.64 ~ 43.80	162.54	3mを超える	25.00 ~ 43.80	3.79	19.16
	それ以外	1.00	3.84 ~ 11.63	100.00	それ以外	1.53 ~ 11.63	3.00	15.16	それ以外	1.00	5.00 ~ 10.64	100.00	それ以外	5.00 ~ 25.00	3.00	15.16
8	100kN/m ² を超える	1.00	0.00 ~ 3.74	160.75	3mを超える	0.00 ~ 1.41	3.70	18.72	100kN/m ² を超える	1.00	10.54 ~ 44.00	160.75	3mを超える	25.00 ~ 44.00	3.70	18.72
	それ以外	1.00	3.74 ~ 11.53	100.00	それ以外	1.41 ~ 11.53	3.00	15.16	それ以外	1.00	5.00 ~ 10.54	100.00	それ以外	5.00 ~ 25.00	3.00	15.16
9	100kN/m ² を超える	1.00	0.00 ~ 3.75	160.84	3mを超える	0.00 ~ 1.40	3.69	18.65	100kN/m ² を超える	1.00	10.53 ~ 45.70	160.84	3mを超える	25.00 ~ 45.70	3.69	18.65
	それ以外	1.00	3.75 ~ 11.53	100.00	それ以外	1.40 ~ 11.53	3.00	15.16	それ以外	1.00	5.00 ~ 10.53	100.00	それ以外	5.00 ~ 25.00	3.00	15.16
10	100kN/m ² を超える	1.00	0.00 ~ 3.84	162.57	3mを超える	0.00 ~ 1.53	3.79	19.15	100kN/m ² を超える	1.00	10.64 ~ 44.00	162.57	3mを超える	25.00 ~ 44.00	3.79	19.15
	それ以外	1.00	3.84 ~ 11.63	100.00	それ以外	1.53 ~ 11.63	3.00	15.16	それ以外	1.00	5.00 ~ 10.64	100.00	それ以外	5.00 ~ 25.00	3.00	15.16
11	100kN/m ² を超える	1.00	0.00 ~ 3.86	162.92	3mを超える	0.00 ~ 1.78	4.00	20.20	100kN/m ² を超える	1.00	11.26 ~ 44.00	162.92	3mを超える	25.00 ~ 44.00	4.00	20.20
	それ以外	1.00	3.86 ~ 11.65	100.00	それ以外	1.78 ~ 11.65	3.00	15.16	それ以外	1.00	5.00 ~ 11.26	100.00	それ以外	5.00 ~ 25.00	3.00	15.16
	100kN/m ² を超える		~		3mを超える	~			100kN/m ² を超える		~		3mを超える	~		
	それ以外		~		それ以外	~			それ以外		~		それ以外	~		
	100kN/m ² を超える		~		3mを超える	~			100kN/m ² を超える		~		3mを超える	~		
	それ以外		~		それ以外	~			それ以外		~		それ以外	~		
	100kN/m ² を超える		~		3mを超える	~			100kN/m ² を超える		~		3mを超える	~		
	それ以外		~		それ以外	~			それ以外		~		それ以外	~		