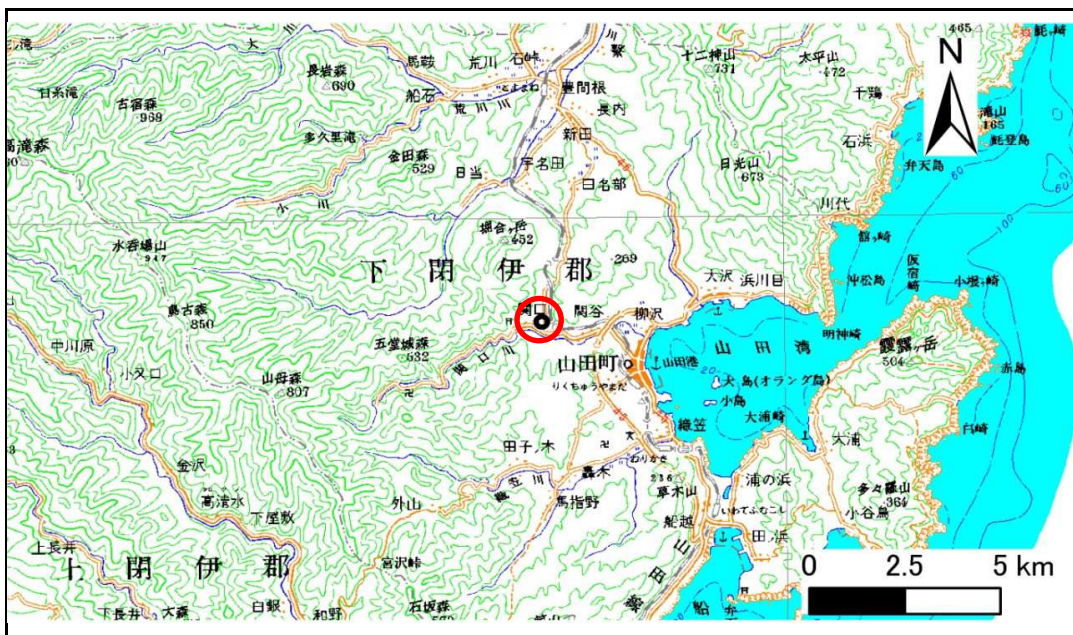


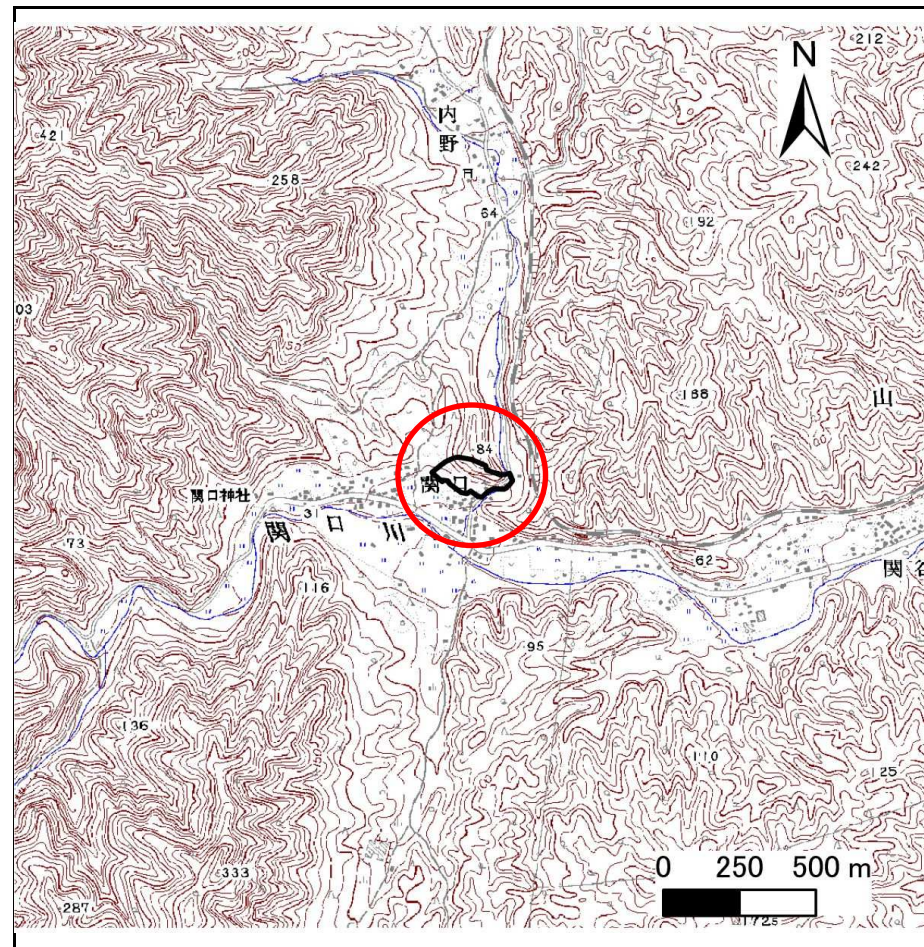
土砂災害防止に関する基礎調査(急傾斜地の崩壊)

表紙 概況、位置図

自然現象の種類	急傾斜地の崩壊
箇所番号	117B1012
箇所名	山田
所在地	下閉伊郡山田町山田第19地割
調査機関	沿岸広域振興局土木部宮古土木センター



位置図(S=1:200,000)



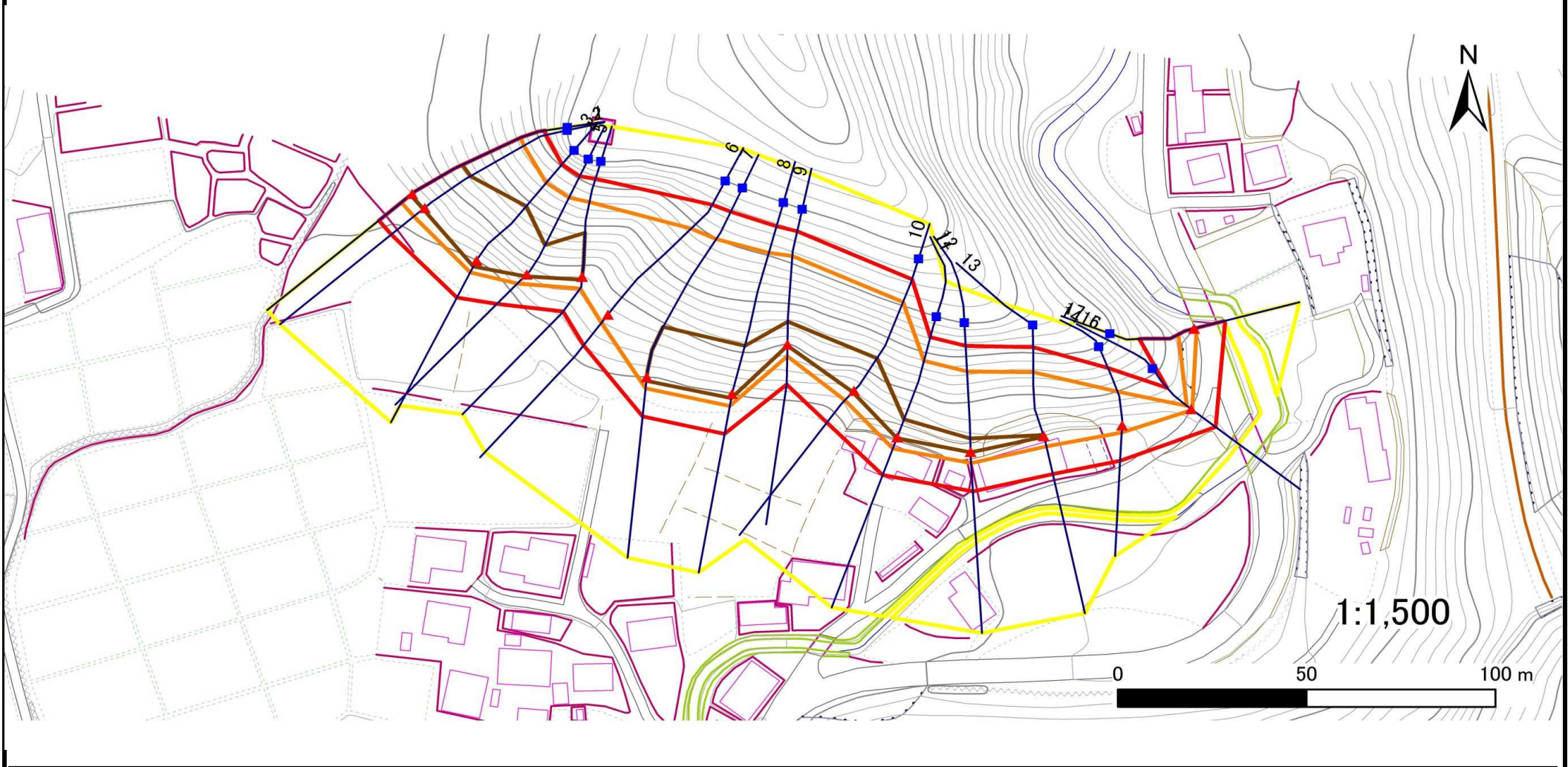
概況図(S=1:25,000)

急傾斜地の崩壊区域調査

様式3-1 危害のおそれのある土地、著しい危害のおそれのある土地の設定図

調査年度 平成27年度

急傾斜地の位置	箇所番号	箇所名	所在地
	117B1012	山田	下閉伊郡山田町山田第19地割



凡例	■ 上端	— 横断測線	▭ 危害のおそれのある土地の区域	▭ 土石等の移動による力が100kN/m ² を超える範囲
	▲ 下端		▭ 著しい危害のおそれのある土地の区域	▭ 土石等の堆積高が3mを超える範囲

急傾斜地の崩壊区域調書

様式3-2 建築物に作用すると想定される衝撃に関する事項(1/2)

調査年度

平成27年度

急傾斜地の位置		箇所番号			箇所名				所在地		急傾斜地内					
		117B1012			山田				下閉伊郡山田町山田第19地割							
横断 測線 番号	急傾斜地の下端に隣接する土地								急傾斜地内							
	土石等の移動の高さと力の大きさ				土石等の堆積高さとの大きさ				土石等の移動の高さと力の大きさ				土石等の堆積高さとの大きさ			
	区分	高さ (m)	下端からの距離 (m)	力の大きさ (kN/m ²)	区分	下端からの水平 距離(m)	高さ (m)	力の大きさ (kN/m ²)	区分	高さ (m)	上端からの比高 (m)	力の大きさ (kN/m ²)	区分	上端からの比高 (m)	高さ (m)	力の大きさ (kN/m ²)
1	100kN/m ² を超える	1.00	0.00 ~ 3.70	159.99	3mを超える	0.00 ~ 0.48	3.26	16.50	100kN/m ² を超える	1.00	10.63 ~ 38.00	159.99	3mを超える	25.00 ~ 38.00	3.26	16.50
	それ以外	1.00	3.70 ~ 11.48	100.00	それ以外	0.48 ~ 11.48	3.00	15.16	それ以外	1.00	5.00 ~ 10.63	100.00	それ以外	5.00 ~ 25.00	3.00	15.16
2	100kN/m ² を超える	1.00	0.00 ~ 3.73	160.56	3mを超える	0.00 ~ 0.56	3.32	16.77	100kN/m ² を超える	1.00	10.76 ~ 38.00	160.56	3mを超える	25.00 ~ 38.00	3.32	16.77
	それ以外	1.00	3.73 ~ 11.52	100.00	それ以外	0.56 ~ 11.52	3.00	15.16	それ以外	1.00	5.00 ~ 10.76	100.00	それ以外	5.00 ~ 25.00	3.00	15.16
3	100kN/m ² を超える	1.00	0.00 ~ 3.68	159.68	3mを超える	0.00 ~ 1.87	4.08	20.62	100kN/m ² を超える	1.00	11.64 ~ 40.00	159.68	3mを超える	20.00 ~ 40.00	4.08	20.62
	それ以外	1.00	3.68 ~ 11.47	100.00	それ以外	1.87 ~ 11.47	3.00	15.16	それ以外	1.00	5.00 ~ 11.64	100.00	それ以外	5.00 ~ 20.00	3.00	15.16
4	100kN/m ² を超える	1.00	0.00 ~ 3.53	157.00	3mを超える	0.00 ~ 0.74	3.44	17.41	100kN/m ² を超える	1.00	11.23 ~ 34.00	157.00	3mを超える	25.00 ~ 34.00	3.44	17.41
	それ以外	1.00	3.53 ~ 11.32	100.00	それ以外	0.74 ~ 11.32	3.00	15.16	それ以外	1.00	5.00 ~ 11.23	100.00	それ以外	5.00 ~ 25.00	3.00	15.16
5	100kN/m ² を超える	1.00	0.00 ~ 3.35	153.81	3mを超える	0.00 ~ 0.81	3.50	17.71	100kN/m ² を超える	1.00	11.55 ~ 32.00	153.81	3mを超える	20.00 ~ 32.00	3.50	17.71
	それ以外	1.00	3.35 ~ 11.14	100.00	それ以外	0.81 ~ 11.14	3.00	15.16	それ以外	1.00	5.00 ~ 11.55	100.00	それ以外	5.00 ~ 20.00	3.00	15.16
6	100kN/m ² を超える	1.00	0.00 ~ 2.88	145.66	3mを超える	— ~ —	—	—	100kN/m ² を超える	1.00	10.88 ~ 32.80	145.66	3mを超える	— ~ —	—	—
	それ以外	1.00	2.88 ~ 10.67	100.00	それ以外	0.00 ~ 10.67	2.98	15.08	それ以外	1.00	5.00 ~ 10.88	100.00	それ以外	5.00 ~ 32.80	2.98	15.08
7	100kN/m ² を超える	1.00	0.00 ~ 3.12	149.80	3mを超える	0.00 ~ 1.06	3.48	17.57	100kN/m ² を超える	1.00	10.81 ~ 40.00	149.80	3mを超える	30.00 ~ 40.00	3.48	17.57
	それ以外	1.00	3.12 ~ 10.91	100.00	それ以外	1.06 ~ 10.91	3.00	15.16	それ以外	1.00	5.00 ~ 10.81	100.00	それ以外	5.00 ~ 30.00	3.00	15.16
8	100kN/m ² を超える	1.00	0.00 ~ 3.43	155.21	3mを超える	0.00 ~ 1.23	3.58	18.11	100kN/m ² を超える	1.00	10.58 ~ 40.00	155.21	3mを超える	30.00 ~ 40.00	3.58	18.11
	それ以外	1.00	3.43 ~ 11.22	100.00	それ以外	1.23 ~ 11.22	3.00	15.16	それ以外	1.00	5.00 ~ 10.58	100.00	それ以外	5.00 ~ 30.00	3.00	15.16
9	100kN/m ² を超える	1.00	0.00 ~ 3.30	152.87	3mを超える	0.00 ~ 0.38	3.20	16.18	100kN/m ² を超える	1.00	10.55 ~ 30.00	152.87	3mを超える	25.00 ~ 30.00	3.20	16.18
	それ以外	1.00	3.30 ~ 11.08	100.00	それ以外	0.38 ~ 11.08	3.00	15.16	それ以外	1.00	5.00 ~ 10.55	100.00	それ以外	5.00 ~ 25.00	3.00	15.16
10	100kN/m ² を超える	1.00	0.00 ~ 3.57	157.69	3mを超える	0.00 ~ 0.50	3.28	16.56	100kN/m ² を超える	1.00	10.66 ~ 34.15	157.69	3mを超える	25.00 ~ 34.15	3.28	16.56
	それ以外	1.00	3.57 ~ 11.36	100.00	それ以外	0.50 ~ 11.36	3.00	15.16	それ以外	1.00	5.00 ~ 10.66	100.00	それ以外	5.00 ~ 25.00	3.00	15.16
11	100kN/m ² を超える	1.00	0.00 ~ 3.32	153.27	3mを超える	0.00 ~ 0.29	3.17	16.00	100kN/m ² を超える	1.00	10.66 ~ 29.42	153.27	3mを超える	25.00 ~ 29.42	3.17	16.00
	それ以外	1.00	3.32 ~ 11.11	100.00	それ以外	0.29 ~ 11.11	3.00	15.16	それ以外	1.00	5.00 ~ 10.66	100.00	それ以外	5.00 ~ 25.00	3.00	15.16
12	100kN/m ² を超える	1.00	0.00 ~ 3.13	149.91	3mを超える	0.00 ~ 0.12	3.07	15.49	100kN/m ² を超える	1.00	10.53 ~ 27.87	149.91	3mを超える	25.00 ~ 27.87	3.07	15.49
	それ以外	1.00	3.13 ~ 10.91	100.00	それ以外	0.12 ~ 10.91	3.00	15.16	それ以外	1.00	5.00 ~ 10.53	100.00	それ以外	5.00 ~ 25.00	3.00	15.16
13	100kN/m ² を超える	1.00	0.00 ~ 2.97	147.18	3mを超える	0.00 ~ 0.21	3.12	15.76	100kN/m ² を超える	1.00	10.57 ~ 25.22	147.18	3mを超える	25.00 ~ 25.22	3.12	15.76
	それ以外	1.00	2.97 ~ 10.76	100.00	それ以外	0.21 ~ 10.76	3.00	15.16	それ以外	1.00	5.00 ~ 10.57	100.00	それ以外	5.00 ~ 25.00	3.00	15.16
14	100kN/m ² を超える	1.00	0.00 ~ 2.01	131.06	3mを超える	— ~ —	—	—	100kN/m ² を超える	1.00	10.54 ~ 18.00	131.06	3mを超える	— ~ —	—	—
	それ以外	1.00	2.01 ~ 9.79	100.00	それ以外	0.00 ~ 9.79	2.40	12.12	それ以外	1.00	5.00 ~ 10.54	100.00	それ以外	5.00 ~ 18.00	2.40	12.12
15	100kN/m ² を超える	1.00	0.00 ~ 0.39	105.71	3mを超える	— ~ —	—	—	100kN/m ² を超える	1.00	10.53 ~ 11.60	105.71	3mを超える	— ~ —	—	—
	それ以外	1.00	0.39 ~ 8.17	100.00	それ以外	0.00 ~ 8.17	2.17	10.97	それ以外	1.00	5.00 ~ 10.53	100.00	それ以外	5.00 ~ 11.60	2.17	10.97

急傾斜地の崩壊区域調書

様式3-2 建築物に作用すると想定される衝撃に関する事項(2/2)

調査年度

平成27年度

急傾斜地の位置		箇所番号 117B1012			箇所名 山田				所在地 下閉伊郡山田町山田第19地割							
横断 測線 番号	急傾斜地の下端に隣接する土地								急傾斜地内							
	土石等の移動の高さと力の大きさ				土石等の堆積高さとの大きさ				土石等の移動の高さと力の大きさ				土石等の堆積高さとの大きさ			
	区分	高さ (m)	下端からの距離 (m)	力の大きさ (kN/m ²)	区分	下端からの水平 距離(m)	高さ (m)	力の大きさ (kN/m ²)	区分	高さ (m)	上端からの比高 (m)	力の大きさ (kN/m ²)	区分	上端からの比高 (m)	高さ (m)	力の大きさ (kN/m ²)
16	100kN/m ² を超える	1.00	0.00 ~ 0.39	105.71	3mを超える	— ~ —	—	—	100kN/m ² を超える	1.00	10.53 ~ 11.60	105.71	3mを超える	— ~ —	—	—
	それ以外	1.00	0.39 ~ 8.17	100.00	それ以外	0.00 ~ 8.17	2.17	10.97	それ以外	1.00	5.00 ~ 10.53	100.00	それ以外	5.00 ~ 11.60	2.17	10.97
17	100kN/m ² を超える	1.00	0.00 ~ 0.71	110.64	3mを超える	— ~ —	—	—	100kN/m ² を超える	1.00	11.61 ~ 14.40	110.64	3mを超える	— ~ —	—	—
	それ以外	1.00	0.71 ~ 8.50	100.00	それ以外	0.00 ~ 8.50	1.99	10.06	それ以外	1.00	5.00 ~ 11.61	100.00	それ以外	5.00 ~ 14.40	1.99	10.06
	100kN/m ² を超える		~		3mを超える	~			100kN/m ² を超える		~		3mを超える	~		
	それ以外		~		それ以外	~			それ以外		~		それ以外	~		
	100kN/m ² を超える		~		3mを超える	~			100kN/m ² を超える		~		3mを超える	~		
	それ以外		~		それ以外	~			それ以外		~		それ以外	~		
	100kN/m ² を超える		~		3mを超える	~			100kN/m ² を超える		~		3mを超える	~		
	それ以外		~		それ以外	~			それ以外		~		それ以外	~		
	100kN/m ² を超える		~		3mを超える	~			100kN/m ² を超える		~		3mを超える	~		
	それ以外		~		それ以外	~			それ以外		~		それ以外	~		
	100kN/m ² を超える		~		3mを超える	~			100kN/m ² を超える		~		3mを超える	~		
	それ以外		~		それ以外	~			それ以外		~		それ以外	~		
	100kN/m ² を超える		~		3mを超える	~			100kN/m ² を超える		~		3mを超える	~		
	それ以外		~		それ以外	~			それ以外		~		それ以外	~		
	100kN/m ² を超える		~		3mを超える	~			100kN/m ² を超える		~		3mを超える	~		
	それ以外		~		それ以外	~			それ以外		~		それ以外	~		
	100kN/m ² を超える		~		3mを超える	~			100kN/m ² を超える		~		3mを超える	~		
	それ以外		~		それ以外	~			それ以外		~		それ以外	~		