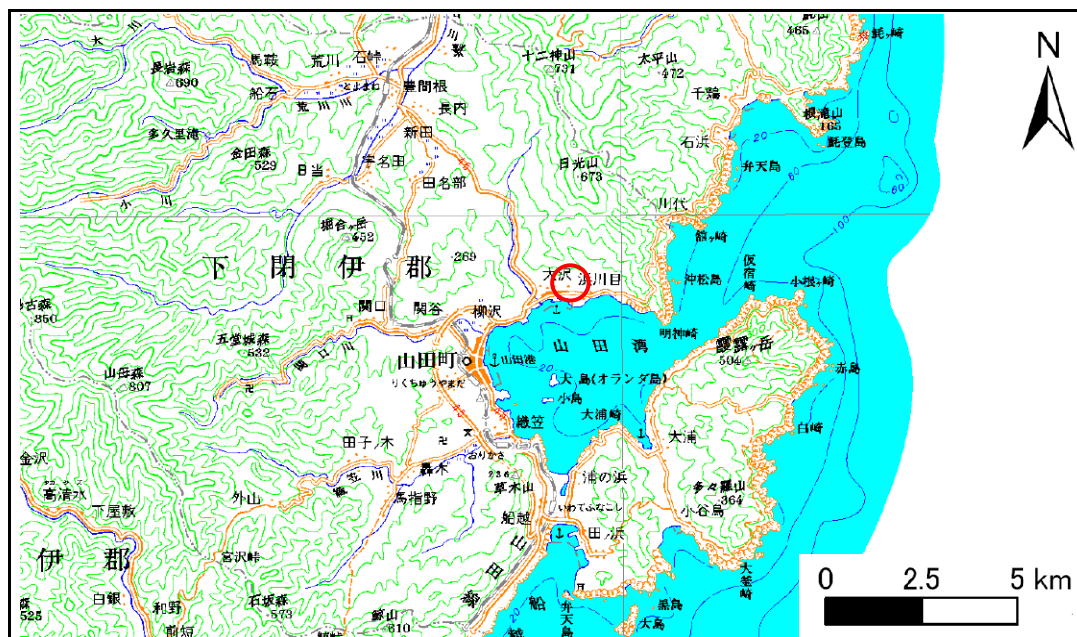


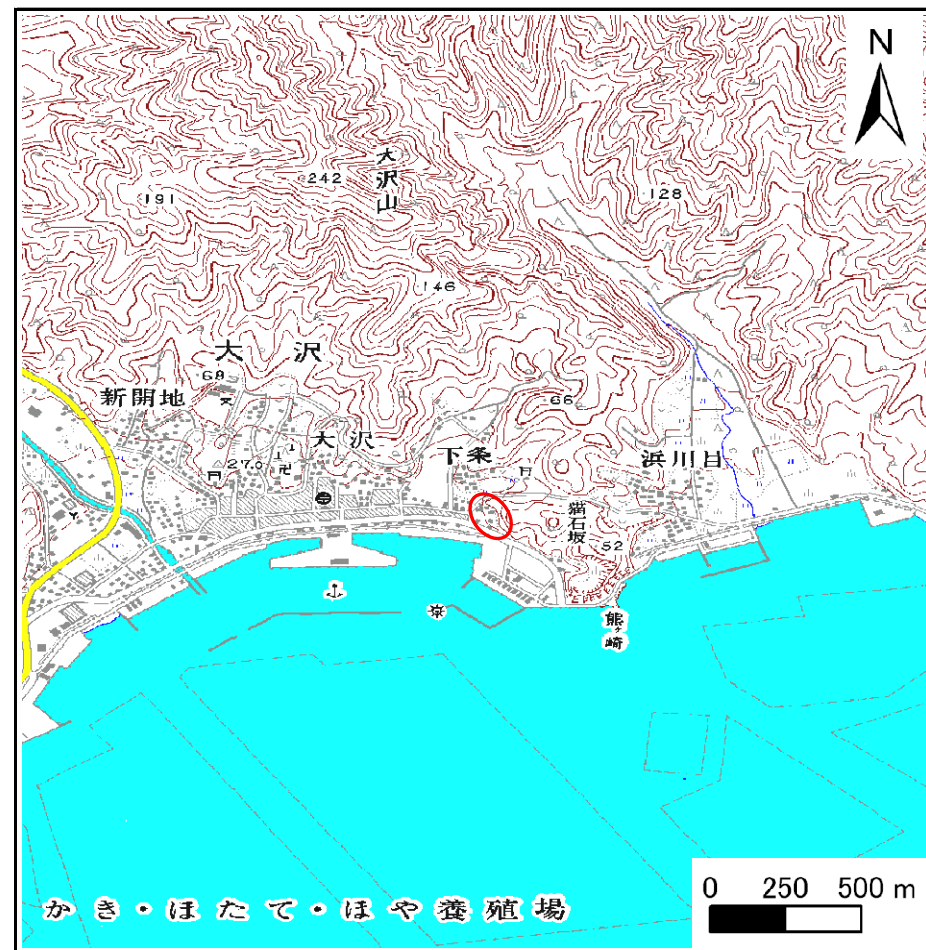
# 土砂災害防止に関する基礎調査(急傾斜地の崩壊)

表紙 概況、位置図

自然現象の種類	急傾斜地の崩壊
箇所番号	117B1010
箇所名	大沢-10
所在地	岩手県下閉伊郡山田町大沢第11地割
調査機関	岩手県宮古地方振興局土木部



概況図(S=1:200,000)



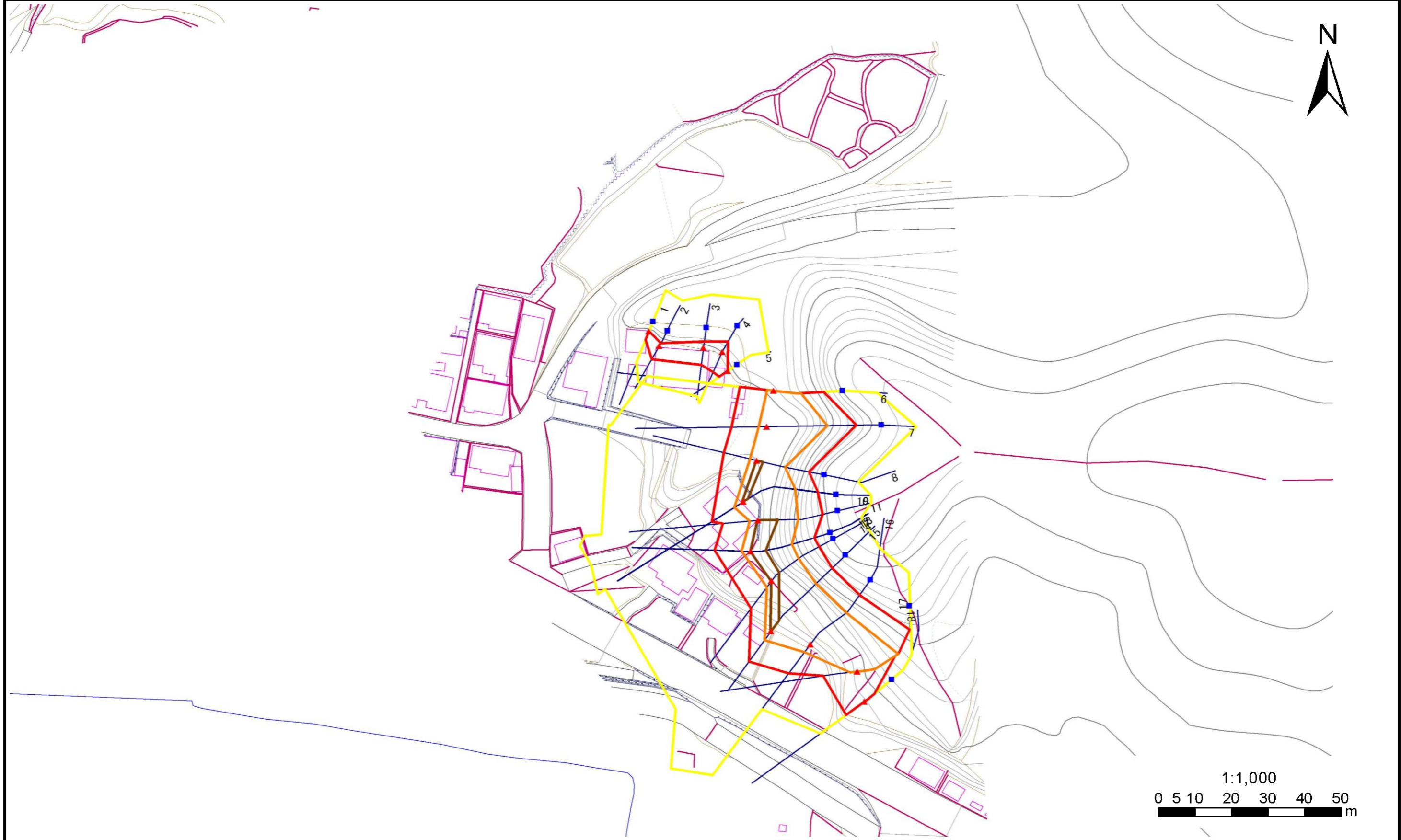
位置図(S=1:25,000)

# 急傾斜地の崩壊区域調書

様式3-1 危害のおそれのある土地、著しい危害のおそれのある土地の設定図

調査年度 平成20年度

急傾斜地の位置	箇所番号	117B1010	箇所名	大沢-10	所在地	岩手県下閉伊郡山田町大沢第11地割
---------	------	----------	-----	-------	-----	-------------------



凡例	■ 上端	— 横断測線	▭ 危害のおそれのある土地の区域	▭ 土石等の移動による力が100kN/m <sup>2</sup> を超える範囲
	▲ 下端		▭ 著しい危害のおそれのある土地の区域	▭ 土石等の堆積高が3mを超える範囲

## 急傾斜地の崩壊区域調査

様式3-2 建築物に作用すると想定される衝撃に関する事項(1/2)

調査年度 平成20年度

急傾斜地の位置		箇所番号		箇所名		所在地		岩手県下閉伊郡山田町大沢第11地割								
横断線 番号	急傾斜地の下端に隣接する土地								急傾斜地内							
	土石等の移動の高さと力の大きさ				土石等の堆積高さと力の大きさ				土石等の移動の高さと力の大きさ				土石等の堆積高さと力の大きさ			
	区分	高さ (m)	下端からの距離 (m)	力の大きさ (kN/m <sup>2</sup> )	区分	下端からの水平 距離(m)	高さ (m)	力の大きさ (kN/m <sup>2</sup> )	区分	高さ (m)	上端からの比高 (m)	力の大きさ (kN/m <sup>2</sup> )	区分	上端からの比高 (m)	高さ (m)	力の大きさ (kN/m <sup>2</sup> )
1	100kN/m <sup>2</sup> を超える	-	- ~ -	-	3mを超える	- ~ -	-	-	100kN/m <sup>2</sup> を超える	-	- ~ -	-	3mを超える	- ~ -	-	-
	それ以外	1.00	0.00 ~ 2.68	35.07	それ以外	0.00 ~ 2.68	2.35	11.89	それ以外	1.00	5.00 ~ 5.00	35.07	それ以外	5.00 ~ 5.00	2.35	11.89
2	100kN/m <sup>2</sup> を超える	-	- ~ -	-	3mを超える	- ~ -	-	-	100kN/m <sup>2</sup> を超える	-	- ~ -	-	3mを超える	- ~ -	-	-
	それ以外	1.00	0.00 ~ 4.50	56.13	それ以外	0.00 ~ 4.50	2.09	10.59	それ以外	1.00	5.00 ~ 6.20	56.13	それ以外	5.00 ~ 6.20	2.09	10.59
3	100kN/m <sup>2</sup> を超える	-	- ~ -	-	3mを超える	- ~ -	-	-	100kN/m <sup>2</sup> を超える	-	- ~ -	-	3mを超える	- ~ -	-	-
	それ以外	1.00	0.00 ~ 5.16	64.28	それ以外	0.00 ~ 5.16	2.09	10.54	それ以外	1.00	5.00 ~ 7.30	64.28	それ以外	5.00 ~ 7.30	2.09	10.54
4	100kN/m <sup>2</sup> を超える	-	- ~ -	-	3mを超える	- ~ -	-	-	100kN/m <sup>2</sup> を超える	-	- ~ -	-	3mを超える	- ~ -	-	-
	それ以外	1.00	0.00 ~ 6.56	82.66	それ以外	0.00 ~ 6.56	1.87	9.45	それ以外	1.00	5.00 ~ 8.30	82.66	それ以外	5.00 ~ 8.30	1.87	9.45
5	100kN/m <sup>2</sup> を超える	-	- ~ -	-	3mを超える	- ~ -	-	-	100kN/m <sup>2</sup> を超える	-	- ~ -	-	3mを超える	- ~ -	-	-
	それ以外	1.00	0.00 ~ 2.96	38.15	それ以外	0.00 ~ 2.96	2.29	11.55	それ以外	1.00	5.00 ~ 5.00	38.15	それ以外	5.00 ~ 5.00	2.29	11.55
6	100kN/m <sup>2</sup> を超える	1.00	0.00 ~ 1.97	130.36	3mを超える	- ~ -	-	-	100kN/m <sup>2</sup> を超える	1.00	11.07 ~ 18.32	130.36	3mを超える	- ~ -	-	-
	それ以外	1.00	1.97 ~ 9.75	100.00	それ以外	0.00 ~ 9.75	2.54	12.82	それ以外	1.00	5.00 ~ 11.07	100.00	それ以外	5.00 ~ 18.32	2.54	12.82
7	100kN/m <sup>2</sup> を超える	1.00	0.00 ~ 2.39	137.27	3mを超える	- ~ -	-	-	100kN/m <sup>2</sup> を超える	1.00	10.76 ~ 22.80	137.27	3mを超える	- ~ -	-	-
	それ以外	1.00	2.39 ~ 10.17	100.00	それ以外	0.00 ~ 10.17	2.59	13.11	それ以外	1.00	5.00 ~ 10.76	100.00	それ以外	5.00 ~ 22.80	2.59	13.11
8	100kN/m <sup>2</sup> を超える	1.00	0.00 ~ 2.02	131.18	3mを超える	0.00 ~ 0.22	3.16	15.96	100kN/m <sup>2</sup> を超える	1.00	12.76 ~ 21.97	131.18	3mを超える	20.00 ~ 21.97	3.16	15.96
	それ以外	1.00	2.02 ~ 9.80	100.00	それ以外	0.22 ~ 9.80	3.00	15.16	それ以外	1.00	5.00 ~ 12.76	100.00	それ以外	5.00 ~ 20.00	3.00	15.16
9	100kN/m <sup>2</sup> を超える	1.00	0.00 ~ 3.02	148.07	3mを超える	0.00 ~ 0.47	3.29	16.64	100kN/m <sup>2</sup> を超える	1.00	11.22 ~ 26.50	148.07	3mを超える	25.00 ~ 26.50	3.29	16.64
	それ以外	1.00	3.02 ~ 10.81	100.00	それ以外	0.47 ~ 10.81	3.00	15.16	それ以外	1.00	5.00 ~ 11.22	100.00	それ以外	5.00 ~ 25.00	3.00	15.16
10	100kN/m <sup>2</sup> を超える	1.00	0.00 ~ 3.02	148.07	3mを超える	- ~ -	-	-	100kN/m <sup>2</sup> を超える	1.00	11.22 ~ 26.50	148.07	3mを超える	- ~ -	-	-
	それ以外	1.00	3.02 ~ 10.81	100.00	それ以外	0.00 ~ 10.81	2.96	14.95	それ以外	1.00	5.00 ~ 11.22	100.00	それ以外	5.00 ~ 26.50	2.96	14.95
11	100kN/m <sup>2</sup> を超える	1.00	0.00 ~ 2.40	137.54	3mを超える	0.00 ~ 0.28	3.21	16.20	100kN/m <sup>2</sup> を超える	1.00	13.28 ~ 26.50	137.54	3mを超える	20.00 ~ 26.50	3.21	16.20
	それ以外	1.00	2.40 ~ 10.19	100.00	それ以外	0.28 ~ 10.19	3.00	15.16	それ以外	1.00	5.00 ~ 13.28	100.00	それ以外	5.00 ~ 20.00	3.00	15.16
12	100kN/m <sup>2</sup> を超える	1.00	0.00 ~ 2.59	140.70	3mを超える	0.00 ~ 0.11	3.07	15.53	100kN/m <sup>2</sup> を超える	1.00	11.99 ~ 24.50	140.70	3mを超える	20.00 ~ 24.50	3.07	15.53
	それ以外	1.00	2.59 ~ 10.38	100.00	それ以外	0.11 ~ 10.38	3.00	15.16	それ以外	1.00	5.00 ~ 11.99	100.00	それ以外	5.00 ~ 20.00	3.00	15.16
13	100kN/m <sup>2</sup> を超える	1.00	0.00 ~ 2.59	140.70	3mを超える	0.00 ~ 0.11	3.07	15.53	100kN/m <sup>2</sup> を超える	1.00	11.99 ~ 24.50	140.70	3mを超える	20.00 ~ 24.50	3.07	15.53
	それ以外	1.00	2.59 ~ 10.38	100.00	それ以外	0.11 ~ 10.38	3.00	15.16	それ以外	1.00	5.00 ~ 11.99	100.00	それ以外	5.00 ~ 20.00	3.00	15.16
14	100kN/m <sup>2</sup> を超える	1.00	0.00 ~ 2.33	136.40	3mを超える	0.00 ~ 0.18	3.12	15.79	100kN/m <sup>2</sup> を超える	1.00	12.44 ~ 23.57	136.40	3mを超える	20.00 ~ 23.57	3.12	15.79
	それ以外	1.00	2.33 ~ 10.12	100.00	それ以外	0.18 ~ 10.12	3.00	15.16	それ以外	1.00	5.00 ~ 12.44	100.00	それ以外	5.00 ~ 20.00	3.00	15.16
15	100kN/m <sup>2</sup> を超える	1.00	0.00 ~ 3.24	151.94	3mを超える	0.00 ~ 0.40	3.24	16.39	100kN/m <sup>2</sup> を超える	1.00	11.00 ~ 28.59	151.94	3mを超える	25.00 ~ 28.59	3.24	16.39
	それ以外	1.00	3.24 ~ 11.03	100.00	それ以外	0.40 ~ 11.03	3.00	15.16	それ以外	1.00	5.00 ~ 11.00	100.00	それ以外	5.00 ~ 25.00	3.00	15.16

## 急傾斜地の崩壊区域調査

様式3-2 建築物に作用すると想定される衝撃に関する事項(2/2)

調査年度 平成20年度

急傾斜地の位置	箇所番号	117B1010		箇所名	大沢-10		所在地	岩手県下閉伊郡山田町大沢第11地割								
横断 測線 番号	急傾斜地の下端に隣接する土地								急傾斜地内							
	土石等の移動の高さと力の大きさ				土石等の堆積高さとの大きさ				土石等の移動の高さと力の大きさ				土石等の堆積高さとの大きさ			
	区分	高さ (m)	下端からの距離 (m)	力の大きさ (kN/m <sup>2</sup> )	区分	下端からの水平 距離(m)	高さ (m)	力の大きさ (kN/m <sup>2</sup> )	区分	高さ (m)	上端からの比高 (m)	力の大きさ (kN/m <sup>2</sup> )	区分	上端からの比高 (m)	高さ (m)	力の大きさ (kN/m <sup>2</sup> )
16	100kN/m <sup>2</sup> を超える	1.00	0.00 ~ 2.82	144.53	3mを超える	- ~ -	-	-	100kN/m <sup>2</sup> を超える	1.00	11.02 ~ 24.00	144.53	3mを超える	- ~ -	-	-
	それ以外	1.00	2.82 ~ 10.60	100.00	それ以外	0.00 ~ 10.60	2.92	14.75	それ以外	1.00	5.00 ~ 11.02	100.00	それ以外	5.00 ~ 24.00	2.92	14.75
17	100kN/m <sup>2</sup> を超える	1.00	0.00 ~ 2.15	133.32	3mを超える	- ~ -	-	-	100kN/m <sup>2</sup> を超える	1.00	10.66 ~ 20.01	133.32	3mを超える	- ~ -	-	-
	それ以外	1.00	2.15 ~ 9.93	100.00	それ以外	0.00 ~ 9.93	2.62	13.25	それ以外	1.00	5.00 ~ 10.66	100.00	それ以外	5.00 ~ 20.01	2.62	13.25
18	100kN/m <sup>2</sup> を超える	-	- ~ -	-	3mを超える	- ~ -	-	-	100kN/m <sup>2</sup> を超える	-	- ~ -	-	3mを超える	- ~ -	-	-
	それ以外	1.00	0.00 ~ 6.59	83.17	それ以外	0.00 ~ 0.00	1.73	8.74	それ以外	1.00	5.00 ~ 7.90	83.17	それ以外	5.00 ~ 7.90	1.73	8.74
	100kN/m <sup>2</sup> を超える		~		3mを超える	~			100kN/m <sup>2</sup> を超える		~		3mを超える	~		
	それ以外		~		それ以外	~			それ以外		~		それ以外	~		
	100kN/m <sup>2</sup> を超える		~		3mを超える	~			100kN/m <sup>2</sup> を超える		~		3mを超える	~		
	それ以外		~		それ以外	~			それ以外		~		それ以外	~		
	100kN/m <sup>2</sup> を超える		~		3mを超える	~			100kN/m <sup>2</sup> を超える		~		3mを超える	~		
	それ以外		~		それ以外	~			それ以外		~		それ以外	~		
	100kN/m <sup>2</sup> を超える		~		3mを超える	~			100kN/m <sup>2</sup> を超える		~		3mを超える	~		
	それ以外		~		それ以外	~			それ以外		~		それ以外	~		
	100kN/m <sup>2</sup> を超える		~		3mを超える	~			100kN/m <sup>2</sup> を超える		~		3mを超える	~		
	それ以外		~		それ以外	~			それ以外		~		それ以外	~		
	100kN/m <sup>2</sup> を超える		~		3mを超える	~			100kN/m <sup>2</sup> を超える		~		3mを超える	~		
	それ以外		~		それ以外	~			それ以外		~		それ以外	~		
	100kN/m <sup>2</sup> を超える		~		3mを超える	~			100kN/m <sup>2</sup> を超える		~		3mを超える	~		
	それ以外		~		それ以外	~			それ以外		~		それ以外	~		