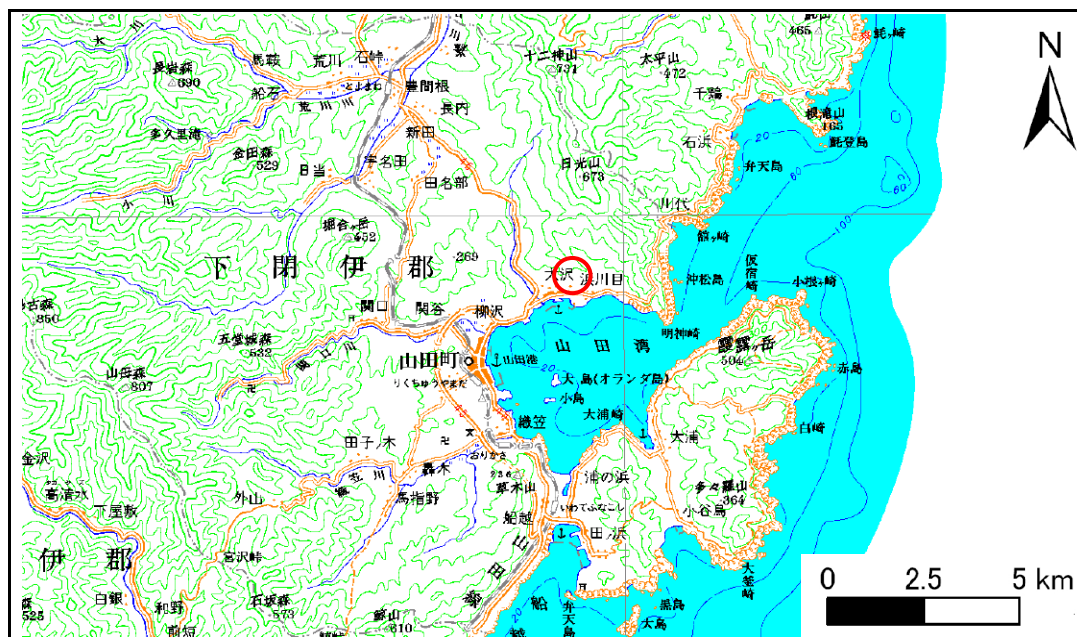


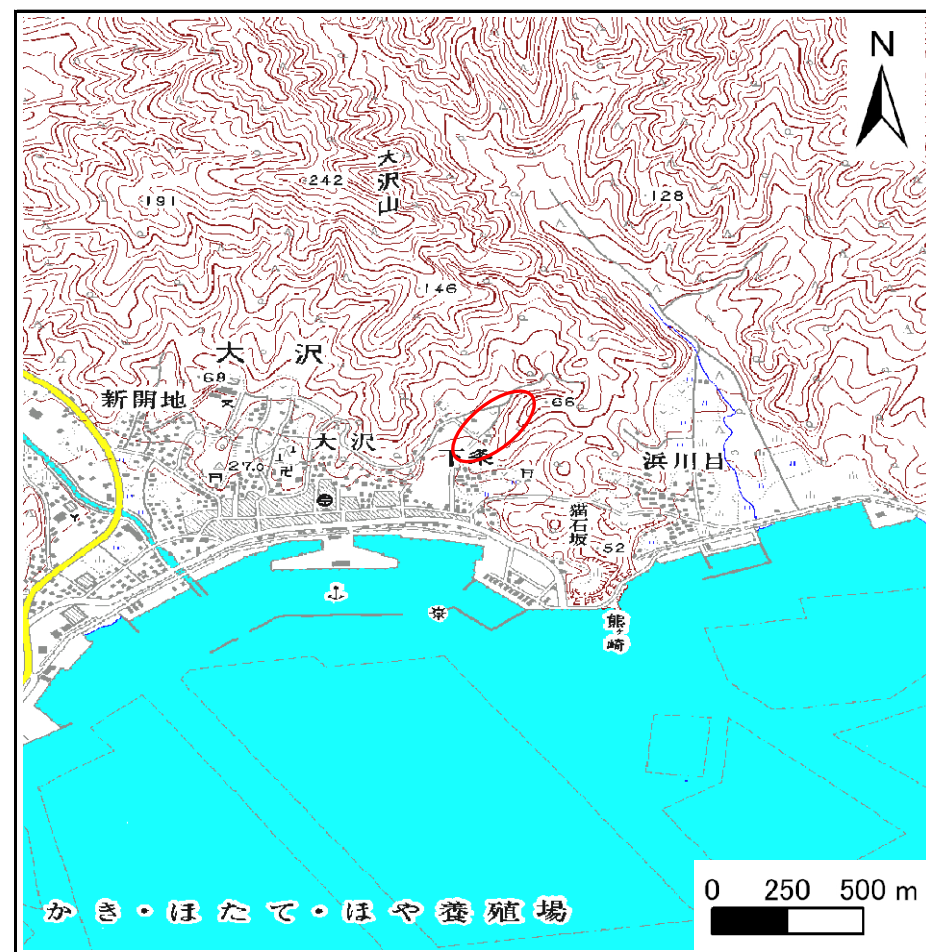
# 土砂災害防止に関する基礎調査(急傾斜地の崩壊)

表紙 概況、位置図

自然現象の種類	急傾斜地の崩壊
箇所番号	117B1009
箇所名	大沢-9
所在地	岩手県下閉伊郡山田町大沢第10地割
調査機関	岩手県宮古地方振興局土木部



概況図(S=1:200,000)



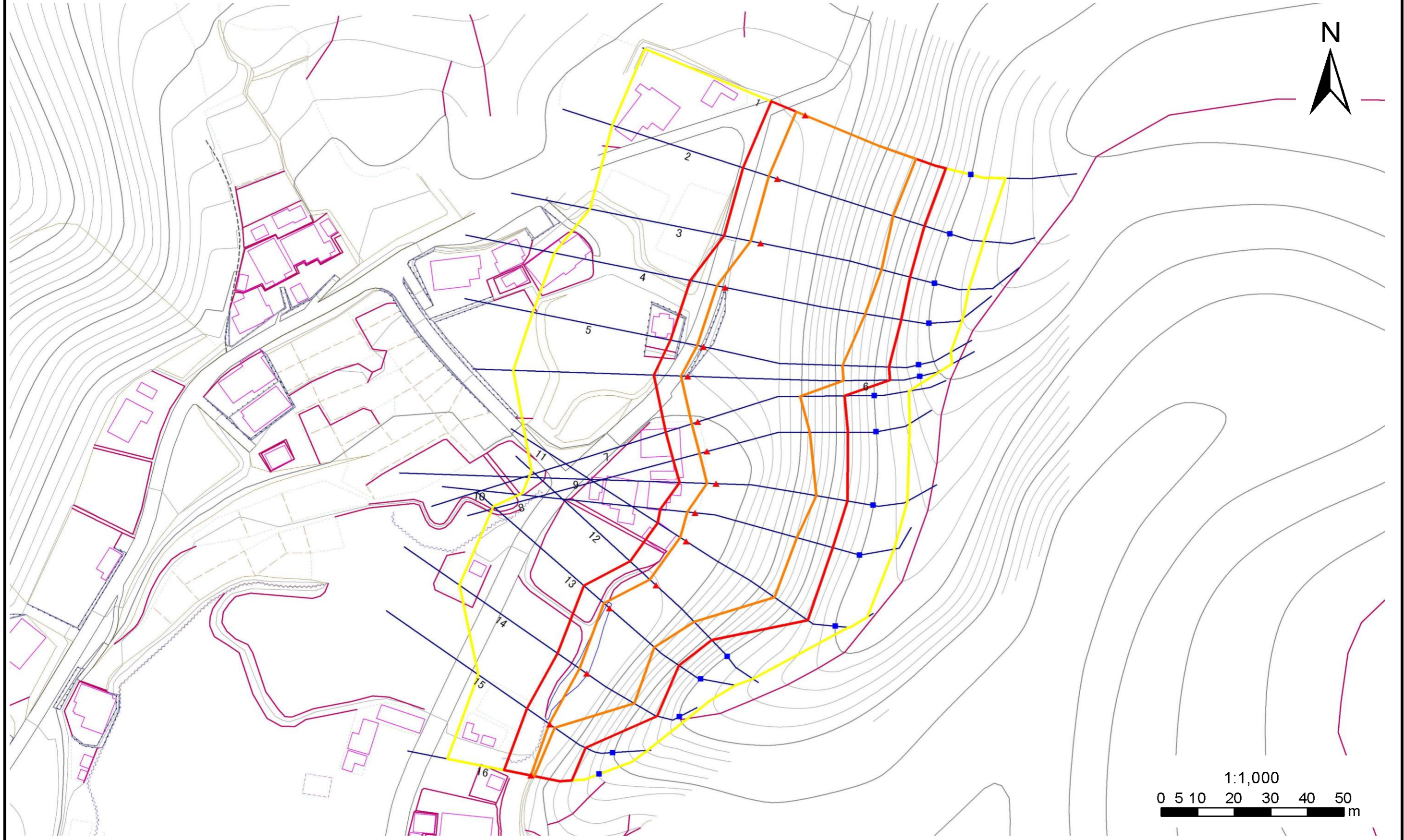
位置図(S=1:25,000)

# 急傾斜地の崩壊区域調書

様式3-1 危害のおそれのある土地、著しい危害のおそれのある土地の設定図

調査年度 平成20年度

急傾斜地の位置 箇所番号 117B1009 箇所名 大沢-9 所在地 岩手県下閉伊郡山田町大沢第10地割



凡例		危険のおそれのある土地、著しい危険のおそれのある土地の区域		土石等の移動による力が100kN/m <sup>2</sup> を超える範囲	
■	上端	—	黄色の線	—	—
▲	下端	—	赤色の線	—	—
—	横断測線	—	—	—	—
—	—	—	—	—	—

# 急傾斜地の崩壊区域調査

様式3-2 建築物に作用すると想定される衝撃に関する事項(1/2)

調査年度 平成20年度

急傾斜地の位置		箇所番号		117B1009		箇所名		大沢-9		所在地		岩手県下閉伊郡山田町大沢第10地割				
横断 測線 番号	急傾斜地の下端に隣接する土地								急傾斜地内							
	土石等の移動の高さと力の大きさ				土石等の堆積高さとの大きさ				土石等の移動の高さと力の大きさ				土石等の堆積高さとの大きさ			
	区分	高さ (m)	下端からの距離 (m)	力の大きさ (kN/m <sup>2</sup> )	区分	下端からの水平 距離(m)	高さ (m)	力の大きさ (kN/m <sup>2</sup> )	区分	高さ (m)	上端からの比高 (m)	力の大きさ (kN/m <sup>2</sup> )	区分	上端からの比高 (m)	高さ (m)	力の大きさ (kN/m <sup>2</sup> )
1	100kN/m <sup>2</sup> を超える	1.00	0.00 ~ 2.84	144.96	3mを超える	- ~ -	-	-	100kN/m <sup>2</sup> を超える	1.00	10.97 ~ 33.80	144.96	3mを超える	- ~ -	-	-
	それ以外	1.00	2.84 ~ 10.63	100.00	それ以外	0.00 ~ 10.63	2.97	15.00	それ以外	1.00	5.00 ~ 10.97	100.00	それ以外	5.00 ~ 33.80	2.97	15.00
2	100kN/m <sup>2</sup> を超える	1.00	0.00 ~ 2.71	142.69	3mを超える	- ~ -	-	-	100kN/m <sup>2</sup> を超える	1.00	11.14 ~ 33.80	142.69	3mを超える	- ~ -	-	-
	それ以外	1.00	2.71 ~ 10.49	100.00	それ以外	0.00 ~ 10.49	2.94	14.85	それ以外	1.00	5.00 ~ 11.14	100.00	それ以外	5.00 ~ 33.80	2.94	14.85
3	100kN/m <sup>2</sup> を超える	1.00	0.00 ~ 3.02	148.07	3mを超える	0.00 ~ 0.01	3.00	15.19	100kN/m <sup>2</sup> を超える	1.00	10.80 ~ 35.10	148.07	3mを超える	30.00 ~ 35.10	3.00	15.19
	それ以外	1.00	3.02 ~ 10.81	100.00	それ以外	0.01 ~ 10.81	3.00	15.16	それ以外	1.00	5.00 ~ 10.80	100.00	それ以外	5.00 ~ 30.00	3.00	15.16
4	100kN/m <sup>2</sup> を超える	1.00	0.00 ~ 2.51	139.37	3mを超える	- ~ -	-	-	100kN/m <sup>2</sup> を超える	1.00	11.55 ~ 36.95	139.37	3mを超える	- ~ -	-	-
	それ以外	1.00	2.51 ~ 10.30	100.00	それ以外	0.00 ~ 10.30	2.88	14.57	それ以外	1.00	5.00 ~ 11.55	100.00	それ以外	5.00 ~ 36.95	2.88	14.57
5	100kN/m <sup>2</sup> を超える	1.00	0.00 ~ 1.94	129.86	3mを超える	- ~ -	-	-	100kN/m <sup>2</sup> を超える	1.00	12.69 ~ 35.95	129.86	3mを超える	- ~ -	-	-
	それ以外	1.00	1.94 ~ 9.72	100.00	それ以外	0.00 ~ 9.72	2.79	14.10	それ以外	1.00	5.00 ~ 12.69	100.00	それ以外	5.00 ~ 35.95	2.79	14.10
6	100kN/m <sup>2</sup> を超える	1.00	0.00 ~ 1.97	130.45	3mを超える	- ~ -	-	-	100kN/m <sup>2</sup> を超える	1.00	12.69 ~ 38.43	130.45	3mを超える	- ~ -	-	-
	それ以外	1.00	1.97 ~ 9.76	100.00	それ以外	0.00 ~ 9.76	2.79	14.10	それ以外	1.00	5.00 ~ 12.69	100.00	それ以外	5.00 ~ 38.43	2.79	14.10
7	100kN/m <sup>2</sup> を超える	1.00	0.00 ~ 1.90	129.27	3mを超える	- ~ -	-	-	100kN/m <sup>2</sup> を超える	1.00	12.45 ~ 30.25	129.27	3mを超える	- ~ -	-	-
	それ以外	1.00	1.90 ~ 9.68	100.00	それ以外	0.00 ~ 9.68	2.81	14.18	それ以外	1.00	5.00 ~ 12.45	100.00	それ以外	5.00 ~ 30.25	2.81	14.18
8	100kN/m <sup>2</sup> を超える	1.00	0.00 ~ 2.25	134.98	3mを超える	- ~ -	-	-	100kN/m <sup>2</sup> を超える	1.00	11.70 ~ 30.26	134.98	3mを超える	- ~ -	-	-
	それ以外	1.00	2.25 ~ 10.03	100.00	それ以外	0.00 ~ 10.03	2.87	14.49	それ以外	1.00	5.00 ~ 11.70	100.00	それ以外	5.00 ~ 30.26	2.87	14.49
9	100kN/m <sup>2</sup> を超える	1.00	0.00 ~ 2.69	142.33	3mを超える	- ~ -	-	-	100kN/m <sup>2</sup> を超える	1.00	11.00 ~ 30.20	142.33	3mを超える	- ~ -	-	-
	それ以外	1.00	2.69 ~ 10.47	100.00	それ以外	0.00 ~ 10.47	2.96	14.97	それ以外	1.00	5.00 ~ 11.00	100.00	それ以外	5.00 ~ 30.20	2.96	14.97
10	100kN/m <sup>2</sup> を超える	1.00	0.00 ~ 2.29	135.71	3mを超える	- ~ -	-	-	100kN/m <sup>2</sup> を超える	1.00	11.62 ~ 30.23	135.71	3mを超える	- ~ -	-	-
	それ以外	1.00	2.29 ~ 10.08	100.00	それ以外	0.00 ~ 10.08	2.88	14.53	それ以外	1.00	5.00 ~ 11.62	100.00	それ以外	5.00 ~ 30.23	2.88	14.53
11	100kN/m <sup>2</sup> を超える	1.00	0.00 ~ 2.08	132.29	3mを超える	- ~ -	-	-	100kN/m <sup>2</sup> を超える	1.00	12.02 ~ 30.19	132.29	3mを超える	- ~ -	-	-
	それ以外	1.00	2.08 ~ 9.87	100.00	それ以外	0.00 ~ 9.87	2.84	14.34	それ以外	1.00	5.00 ~ 12.02	100.00	それ以外	5.00 ~ 30.19	2.84	14.34
12	100kN/m <sup>2</sup> を超える	1.00	0.00 ~ 2.53	139.61	3mを超える	- ~ -	-	-	100kN/m <sup>2</sup> を超える	1.00	10.55 ~ 22.07	139.61	3mを超える	- ~ -	-	-
	それ以外	1.00	2.53 ~ 10.31	100.00	それ以外	0.00 ~ 10.31	2.68	13.54	それ以外	1.00	5.00 ~ 10.55	100.00	それ以外	5.00 ~ 22.07	2.68	13.54
13	100kN/m <sup>2</sup> を超える	1.00	0.00 ~ 2.21	134.38	3mを超える	- ~ -	-	-	100kN/m <sup>2</sup> を超える	1.00	10.96 ~ 22.50	134.38	3mを超える	- ~ -	-	-
	それ以外	1.00	2.21 ~ 10.00	100.00	それ以外	0.00 ~ 10.00	2.55	12.90	それ以外	1.00	5.00 ~ 10.96	100.00	それ以外	5.00 ~ 22.50	2.55	12.90
14	100kN/m <sup>2</sup> を超える	1.00	0.00 ~ 2.52	139.56	3mを超える	- ~ -	-	-	100kN/m <sup>2</sup> を超える	1.00	10.58 ~ 22.50	139.56	3mを超える	- ~ -	-	-
	それ以外	1.00	2.52 ~ 10.31	100.00	それ以外	0.00 ~ 10.31	2.65	13.42	それ以外	1.00	5.00 ~ 10.58	100.00	それ以外	5.00 ~ 22.50	2.65	13.42
15	100kN/m <sup>2</sup> を超える	1.00	0.00 ~ 0.29	104.22	3mを超える	- ~ -	-	-	100kN/m <sup>2</sup> を超える	1.00	11.63 ~ 12.65	104.22	3mを超える	- ~ -	-	-
	それ以外	1.00	0.29 ~ 8.07	100.00	それ以外	0.00 ~ 8.07	2.00	10.13	それ以外	1.00	5.00 ~ 11.63	100.00	それ以外	5.00 ~ 12.65	2.00	10.13

## 急傾斜地の崩壊区域調査

様式3-2 建築物に作用すると想定される衝撃に関する事項(2/2)

調査年度

平成20年度

急傾斜地の位置		117B1009			箇所名		大沢-9			所在地		岩手県下閉伊郡山田町大沢第10地割				
横断 測線 番号	急傾斜地の下端に隣接する土地								急傾斜地内							
	土石等の移動の高さと力の大きさ				土石等の堆積高さとの大きさ				土石等の移動の高さと力の大きさ				土石等の堆積高さとの大きさ			
	区分	高さ (m)	下端からの距離 (m)	力の大きさ (kN/m <sup>2</sup> )	区分	下端からの水平 距離(m)	高さ (m)	力の大きさ (kN/m <sup>2</sup> )	区分	高さ (m)	上端からの比高 (m)	力の大きさ (kN/m <sup>2</sup> )	区分	上端からの比高 (m)	高さ (m)	力の大きさ (kN/m <sup>2</sup> )
16	100kN/m <sup>2</sup> を超える	1.00	0.00 ~ 0.15	102.17	3mを超える	- ~ -	-	-	100kN/m <sup>2</sup> を超える	1.00	11.72 ~ 12.24	102.17	3mを超える	- ~ -	-	-
	それ以外	1.00	0.15 ~ 7.93	100.00	それ以外	0.00 ~ 7.93	2.00	10.10	それ以外	1.00	5.00 ~ 11.72	100.00	それ以外	5.00 ~ 12.24	2.00	10.10
	100kN/m <sup>2</sup> を超える		~		3mを超える	~			100kN/m <sup>2</sup> を超える		~		3mを超える	~		
	それ以外		~		それ以外	~			それ以外		~		それ以外	~		
	100kN/m <sup>2</sup> を超える		~		3mを超える	~			100kN/m <sup>2</sup> を超える		~		3mを超える	~		
	それ以外		~		それ以外	~			それ以外		~		それ以外	~		
	100kN/m <sup>2</sup> を超える		~		3mを超える	~			100kN/m <sup>2</sup> を超える		~		3mを超える	~		
	それ以外		~		それ以外	~			それ以外		~		それ以外	~		
	100kN/m <sup>2</sup> を超える		~		3mを超える	~			100kN/m <sup>2</sup> を超える		~		3mを超える	~		
	それ以外		~		それ以外	~			それ以外		~		それ以外	~		
	100kN/m <sup>2</sup> を超える		~		3mを超える	~			100kN/m <sup>2</sup> を超える		~		3mを超える	~		
	それ以外		~		それ以外	~			それ以外		~		それ以外	~		
	100kN/m <sup>2</sup> を超える		~		3mを超える	~			100kN/m <sup>2</sup> を超える		~		3mを超える	~		
	それ以外		~		それ以外	~			それ以外		~		それ以外	~		
	100kN/m <sup>2</sup> を超える		~		3mを超える	~			100kN/m <sup>2</sup> を超える		~		3mを超える	~		
	それ以外		~		それ以外	~			それ以外		~		それ以外	~		
	100kN/m <sup>2</sup> を超える		~		3mを超える	~			100kN/m <sup>2</sup> を超える		~		3mを超える	~		
	それ以外		~		それ以外	~			それ以外		~		それ以外	~		
	100kN/m <sup>2</sup> を超える		~		3mを超える	~			100kN/m <sup>2</sup> を超える		~		3mを超える	~		
	それ以外		~		それ以外	~			それ以外		~		それ以外	~		