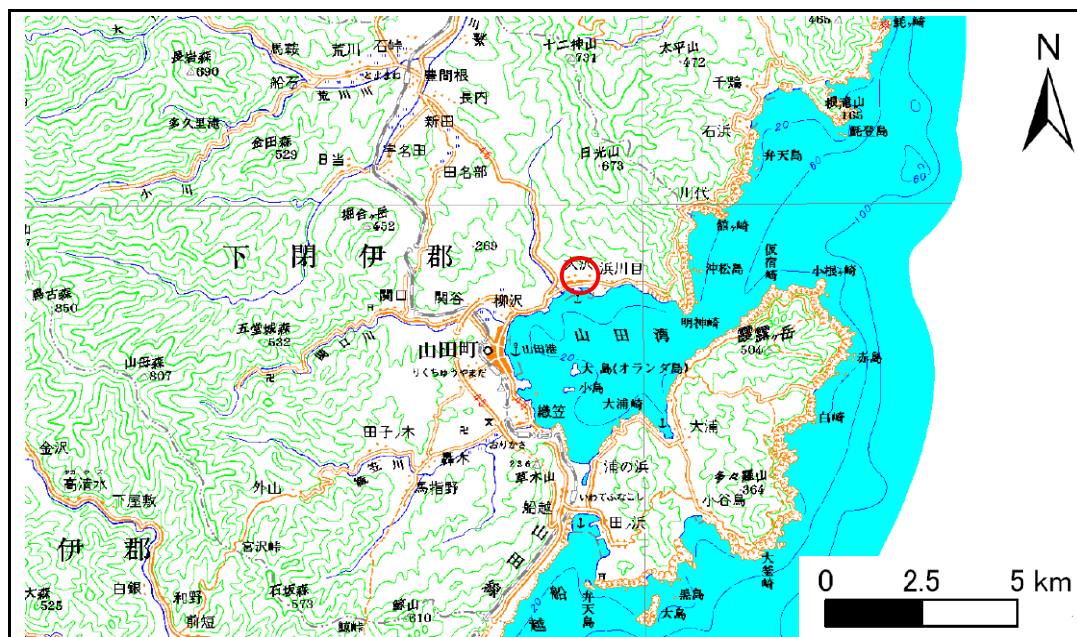


# 土砂災害防止に関する基礎調査(急傾斜地の崩壊)

表紙 概況、位置図

自然現象の種類	急傾斜地の崩壊
箇所番号	117B1007
箇所名	大沢-7
所在地	岩手県下閉伊郡山田町大沢第9地割
調査機関	岩手県宮古地方振興局土木部



概況図(S=1:200,000)



位置図(S=1:25,000)

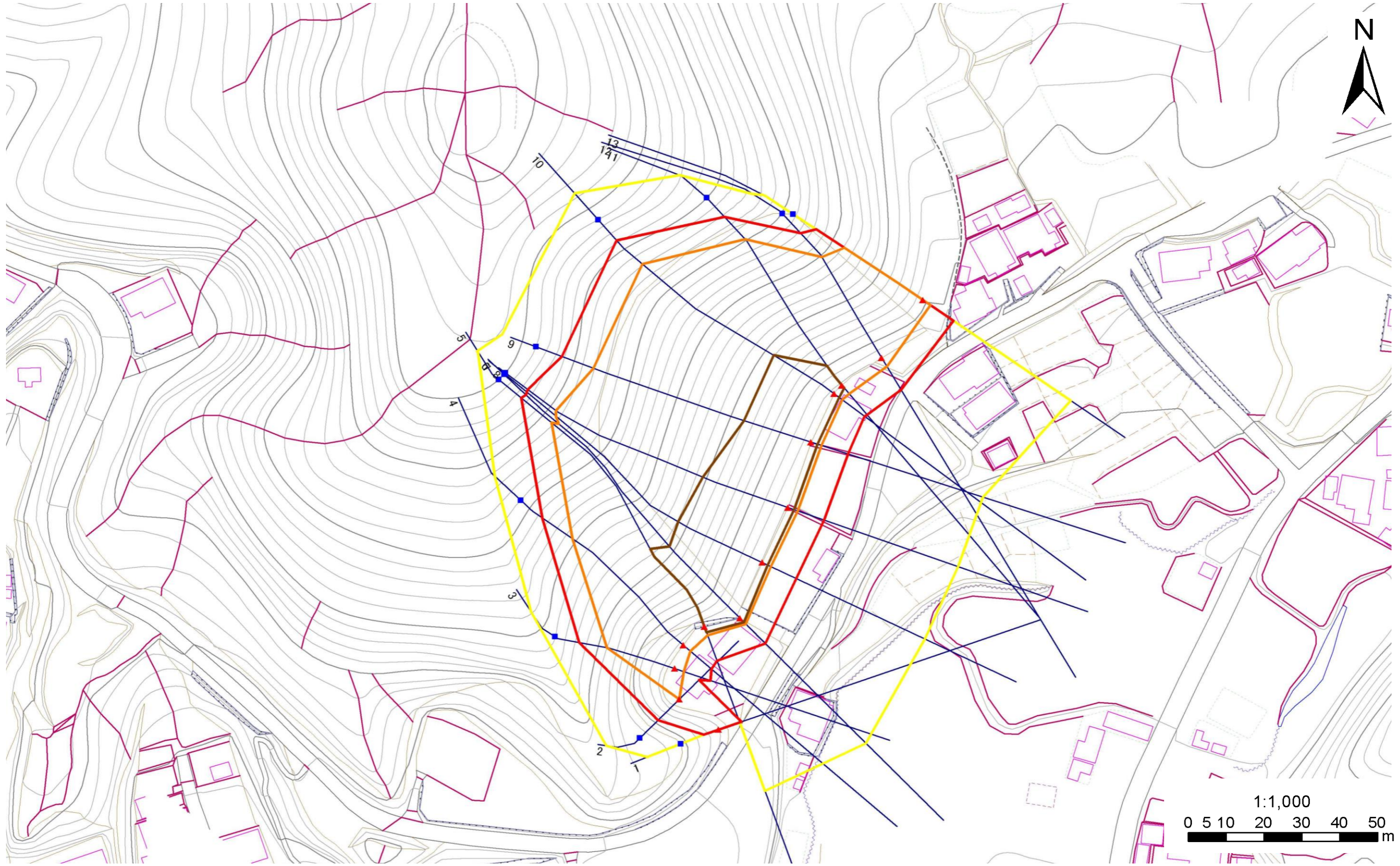


# 急傾斜地の崩壊区域調書

様式3-1 危害のおそれのある土地、著しい危害のおそれのある土地の設定図

調査年度 平成20年度

急傾斜地の位置 箇所番号 117B1007 箇所名 大沢-7 所在地 岩手県下閉伊郡山田町大沢第9地割



- |    |      |        |                     |  |
|----|------|--------|---------------------|--|
| 凡例 | ■ 上端 | — 横断測線 | ▭ 危害のおそれのある土地の区域    | ▭ 土石等の移動による力が100kN/m <sup>2</sup> を超える範囲 |
|    | ▲ 下端 |        | ▭ 著しい危害のおそれのある土地の区域 | ▭ 土石等の堆積高が3mを超える範囲                       |



# 急傾斜地の崩壊区域調査

様式3-2 建築物に作用すると想定される衝撃に関する事項(1/1)

調査年度

平成20年度

急傾斜地の位置		箇所番号		117B1007		箇所名		大沢-7		所在地		岩手県下閉伊郡山田町大沢第9地割				
横断 測線 番号	急傾斜地の下端に隣接する土地								急傾斜地内							
	土石等の移動の高さと力の大きさ				土石等の堆積高さとの大きさ				土石等の移動の高さと力の大きさ				土石等の堆積高さとの大きさ			
	区分	高さ (m)	下端からの距離 (m)	力の大きさ (kN/m <sup>2</sup> )	区分	下端からの水平 距離(m)	高さ (m)	力の大きさ (kN/m <sup>2</sup> )	区分	高さ (m)	上端からの比高 (m)	力の大きさ (kN/m <sup>2</sup> )	区分	上端からの比高 (m)	高さ (m)	力の大きさ (kN/m <sup>2</sup> )
1	100kN/m <sup>2</sup> を超える	-	- ~ -	-	3mを超える	- ~ -	-	-	100kN/m <sup>2</sup> を超える	-	- ~ -	-	3mを超える	- ~ -	-	-
	それ以外	1.00	0.00 ~ 6.69	84.54	それ以外	0.00 ~ 0.00	1.68	8.49	それ以外	1.00	5.00 ~ 8.11	84.54	それ以外	5.00 ~ 8.11	1.68	8.49
2	100kN/m <sup>2</sup> を超える	1.00	0.00 ~ 0.01	100.10	3mを超える	- ~ -	-	-	100kN/m <sup>2</sup> を超える	1.00	10.78 ~ 10.80	100.10	3mを超える	- ~ -	-	-
	それ以外	1.00	0.01 ~ 7.79	100.00	それ以外	0.00 ~ 7.79	2.10	10.61	それ以外	1.00	5.00 ~ 10.78	100.00	それ以外	5.00 ~ 10.80	2.10	10.61
3	100kN/m <sup>2</sup> を超える	1.00	0.00 ~ 2.70	142.51	3mを超える	- ~ -	-	-	100kN/m <sup>2</sup> を超える	1.00	10.62 ~ 24.80	142.51	3mを超える	- ~ -	-	-
	それ以外	1.00	2.70 ~ 10.48	100.00	それ以外	0.00 ~ 10.48	2.64	13.33	それ以外	1.00	5.00 ~ 10.62	100.00	それ以外	5.00 ~ 24.80	2.64	13.33
4	100kN/m <sup>2</sup> を超える	1.00	0.00 ~ 2.62	141.15	3mを超える	- ~ -	-	-	100kN/m <sup>2</sup> を超える	1.00	11.43 ~ 38.80	141.15	3mを超える	- ~ -	-	-
	それ以外	1.00	2.62 ~ 10.40	100.00	それ以外	0.00 ~ 10.40	2.90	14.64	それ以外	1.00	5.00 ~ 11.43	100.00	それ以外	5.00 ~ 38.80	2.90	14.64
5	100kN/m <sup>2</sup> を超える	1.00	0.00 ~ 2.55	140.08	3mを超える	0.00 ~ 1.64	3.66	18.48	100kN/m <sup>2</sup> を超える	1.00	11.73 ~ 56.80	140.08	3mを超える	40.00 ~ 56.80	3.66	18.48
	それ以外	1.00	2.55 ~ 10.34	100.00	それ以外	1.64 ~ 10.34	3.00	15.16	それ以外	1.00	5.00 ~ 11.73	100.00	それ以外	5.00 ~ 40.00	3.00	15.16
6	100kN/m <sup>2</sup> を超える	1.00	0.00 ~ 2.27	135.36	3mを超える	0.00 ~ 1.53	3.60	18.19	100kN/m <sup>2</sup> を超える	1.00	12.25 ~ 56.81	135.36	3mを超える	40.00 ~ 56.81	3.60	18.19
	それ以外	1.00	2.27 ~ 10.06	100.00	それ以外	1.53 ~ 10.06	3.00	15.16	それ以外	1.00	5.00 ~ 12.25	100.00	それ以外	5.00 ~ 40.00	3.00	15.16
7	100kN/m <sup>2</sup> を超える	1.00	0.00 ~ 2.65	141.63	3mを超える	0.00 ~ 1.68	3.68	18.58	100kN/m <sup>2</sup> を超える	1.00	11.57 ~ 56.19	141.63	3mを超える	40.00 ~ 56.19	3.68	18.58
	それ以外	1.00	2.65 ~ 10.43	100.00	それ以外	1.68 ~ 10.43	3.00	15.16	それ以外	1.00	5.00 ~ 11.57	100.00	それ以外	5.00 ~ 40.00	3.00	15.16
8	100kN/m <sup>2</sup> を超える	1.00	0.00 ~ 2.83	144.73	3mを超える	0.00 ~ 1.75	3.72	18.79	100kN/m <sup>2</sup> を超える	1.00	11.31 ~ 56.02	144.73	3mを超える	40.00 ~ 56.02	3.72	18.79
	それ以外	1.00	2.83 ~ 10.61	100.00	それ以外	1.75 ~ 10.61	3.00	15.16	それ以外	1.00	5.00 ~ 11.31	100.00	それ以外	5.00 ~ 40.00	3.00	15.16
9	100kN/m <sup>2</sup> を超える	1.00	0.00 ~ 2.97	147.14	3mを超える	0.00 ~ 1.81	3.76	18.98	100kN/m <sup>2</sup> を超える	1.00	11.11 ~ 52.80	147.14	3mを超える	40.00 ~ 52.80	3.76	18.98
	それ以外	1.00	2.97 ~ 10.75	100.00	それ以外	1.81 ~ 10.75	3.00	15.16	それ以外	1.00	5.00 ~ 11.11	100.00	それ以外	5.00 ~ 40.00	3.00	15.16
10	100kN/m <sup>2</sup> を超える	1.00	0.00 ~ 2.82	144.64	3mを超える	0.00 ~ 1.75	3.72	18.80	100kN/m <sup>2</sup> を超える	1.00	11.30 ~ 52.80	144.64	3mを超える	40.00 ~ 52.80	3.72	18.80
	それ以外	1.00	2.82 ~ 10.61	100.00	それ以外	1.75 ~ 10.61	3.00	15.16	それ以外	1.00	5.00 ~ 11.30	100.00	それ以外	5.00 ~ 40.00	3.00	15.16
11	100kN/m <sup>2</sup> を超える	1.00	0.00 ~ 3.15	150.34	3mを超える	0.00 ~ 1.01	3.46	17.46	100kN/m <sup>2</sup> を超える	1.00	10.85 ~ 44.80	150.34	3mを超える	40.00 ~ 44.80	3.46	17.46
	それ以外	1.00	3.15 ~ 10.94	100.00	それ以外	1.01 ~ 10.94	3.00	15.16	それ以外	1.00	5.00 ~ 10.85	100.00	それ以外	5.00 ~ 40.00	3.00	15.16
12	100kN/m <sup>2</sup> を超える	1.00	0.00 ~ 2.81	144.42	3mを超える	- ~ -	-	-	100kN/m <sup>2</sup> を超える	1.00	10.98 ~ 33.22	144.42	3mを超える	- ~ -	-	-
	それ以外	1.00	2.81 ~ 10.59	100.00	それ以外	0.00 ~ 10.59	2.96	14.98	それ以外	1.00	5.00 ~ 10.98	100.00	それ以外	5.00 ~ 33.22	2.96	14.98
13	100kN/m <sup>2</sup> を超える	1.00	0.00 ~ 2.50	139.10	3mを超える	- ~ -	-	-	100kN/m <sup>2</sup> を超える	1.00	11.15 ~ 28.32	139.10	3mを超える	- ~ -	-	-
	それ以外	1.00	2.50 ~ 10.28	100.00	それ以外	0.00 ~ 10.28	2.81	14.18	それ以外	1.00	5.00 ~ 11.15	100.00	それ以外	5.00 ~ 28.32	2.81	14.18
	100kN/m <sup>2</sup> を超える		~		3mを超える	~			100kN/m <sup>2</sup> を超える		~		3mを超える	~		
	それ以外		~		それ以外	~			それ以外		~		それ以外	~		
	100kN/m <sup>2</sup> を超える		~		3mを超える	~			100kN/m <sup>2</sup> を超える		~		3mを超える	~		
	それ以外		~		それ以外	~			それ以外		~		それ以外	~		