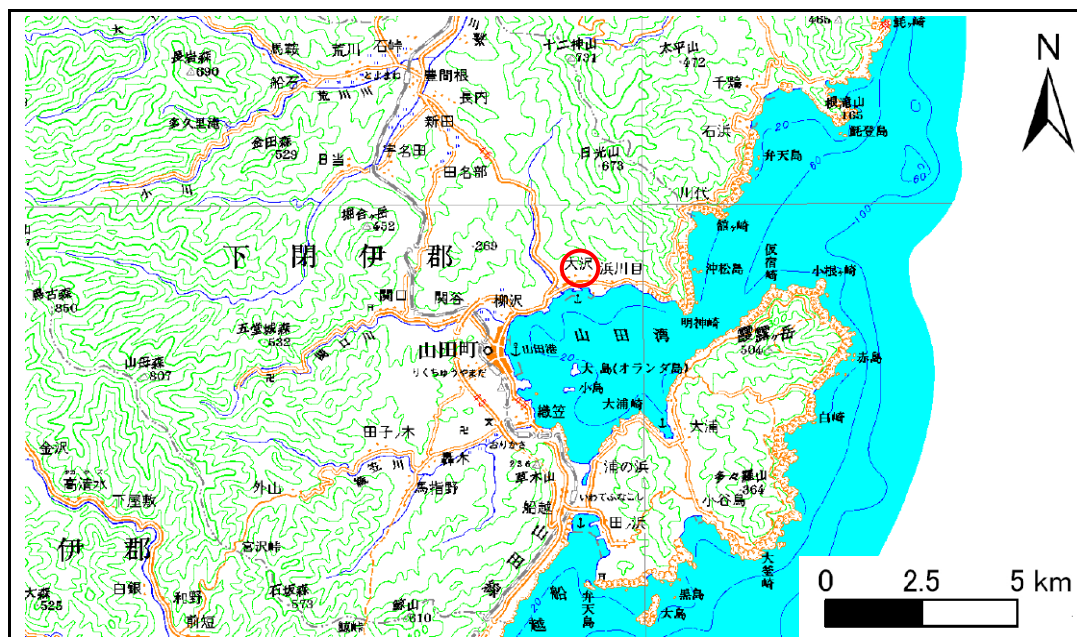


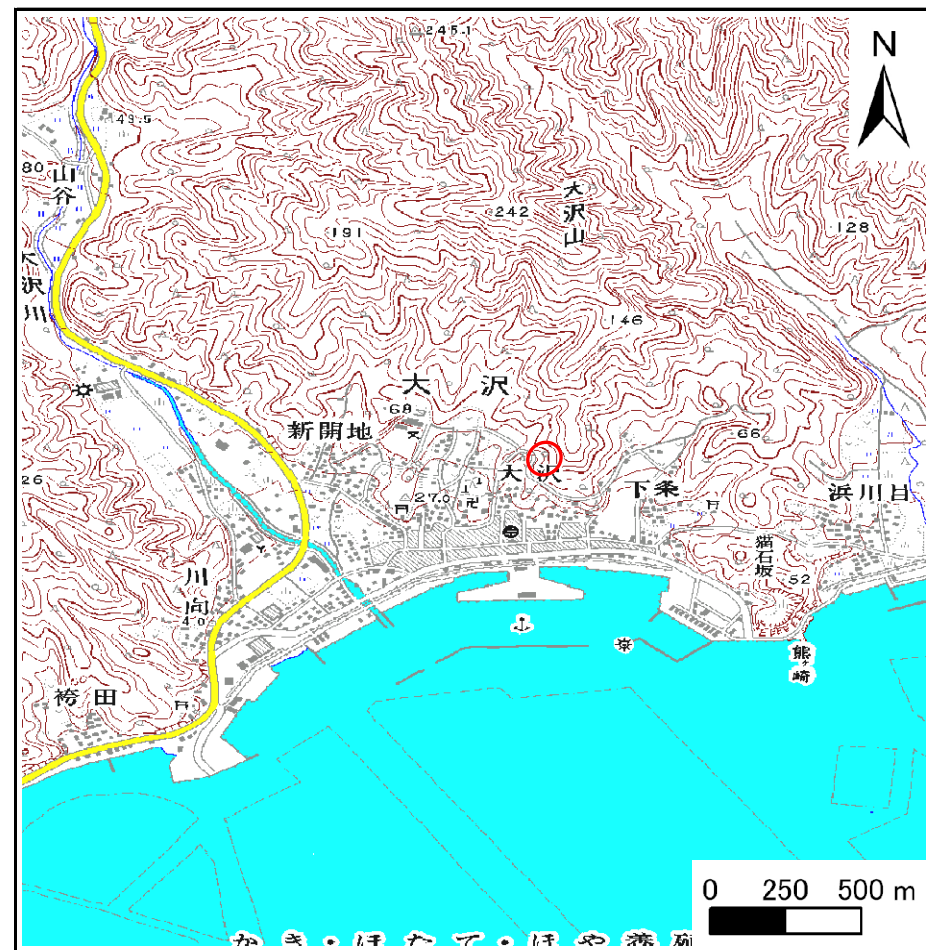
土砂災害防止に関する基礎調査(急傾斜地の崩壊)

表紙 概況、位置図

自然現象の種類	急傾斜地の崩壊
箇所番号	117B1006
箇所名	大沢-6
所在地	岩手県下閉伊郡山田町大沢第9地割
調査機関	岩手県宮古地方振興局土木部



概況図(S=1:200,000)



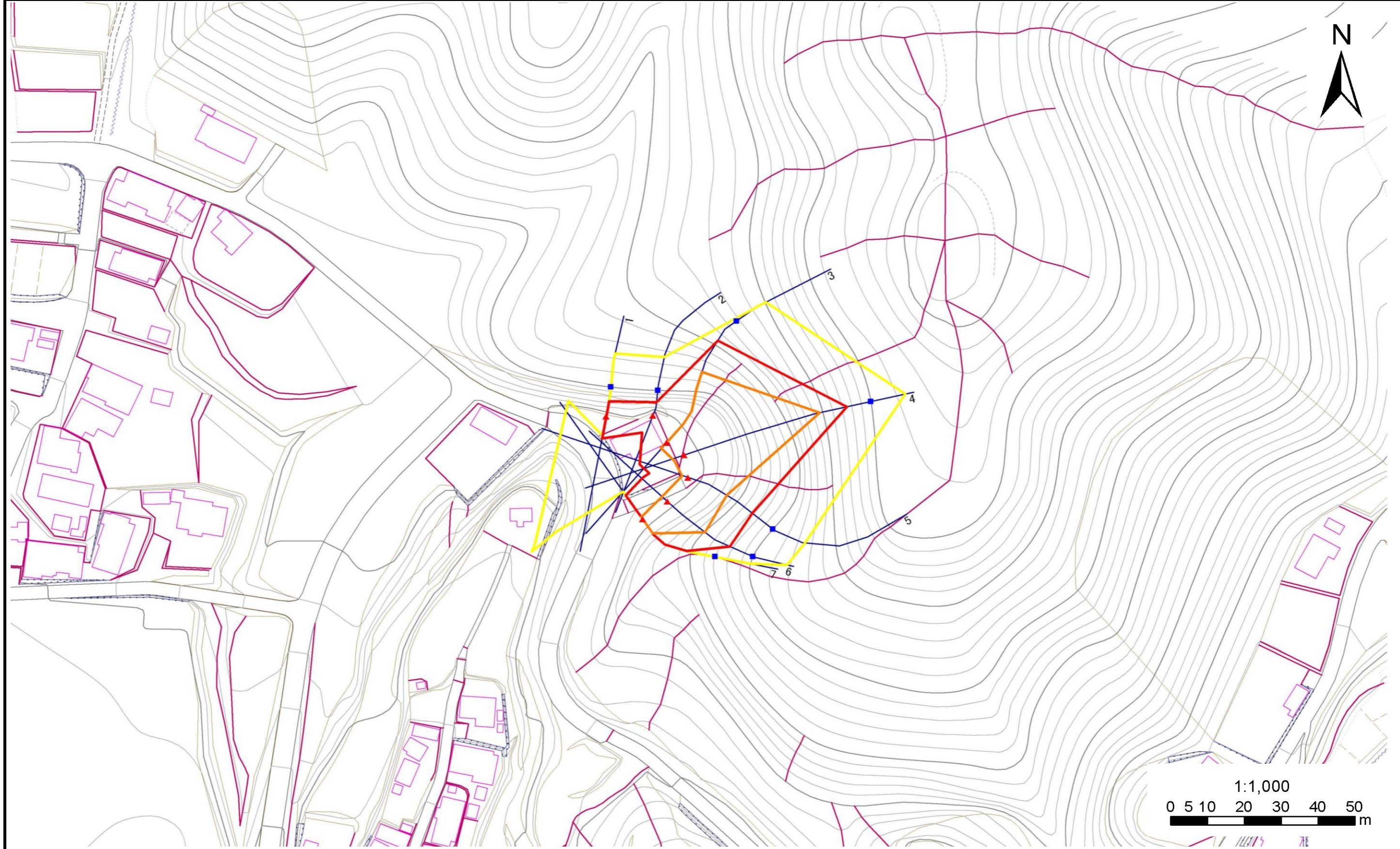
位置図(S=1:25,000)

急傾斜地の崩壊区域調書

様式3-1 危害のおそれのある土地、著しい危害のおそれのある土地の設定図

調査年度 平成20年度

急傾斜地の位置 箇所番号 117B1006 箇所名 大沢-6 所在地 岩手県下閉伊郡山田町大沢第9地割



凡例		危険のおそれのある土地、著しい危険のおそれのある土地の区域		土石等の移動による力が100kN/m ² を超える範囲		土石等の堆積高が3mを超える範囲	
■	上端	—	横断測線	—	—	—	—
▲	下端	—	—	—	—	—	—

急傾斜地の崩壊区域調査

様式3-2 建築物に作用すると想定される衝撃に関する事項(1/1)

調査年度 平成20年度

急傾斜地の位置		箇所番号		117B1006		箇所名		大沢-6		所在地		岩手県下閉伊郡山田町大沢第9地割				
横断 測線 番号	急傾斜地の下端に隣接する土地								急傾斜地内							
	土石等の移動の高さと力の大きさ				土石等の堆積高さとの大きさ				土石等の移動の高さと力の大きさ				土石等の堆積高さとの大きさ			
	区分	高さ (m)	下端からの距離 (m)	力の大きさ (kN/m ²)	区分	下端からの水平 距離(m)	高さ (m)	力の大きさ (kN/m ²)	区分	高さ (m)	上端からの比高 (m)	力の大きさ (kN/m ²)	区分	上端からの比高 (m)	高さ (m)	力の大きさ (kN/m ²)
1	100kN/m ² を超える	-	- ~ -	-	3mを超える	- ~ -	-	-	100kN/m ² を超える	-	- ~ -	-	3mを超える	- ~ -	-	-
	それ以外	1.00	0.00 ~ 6.62	83.52	それ以外	0.00 ~ 6.62	2.64	13.33	それ以外	1.00	5.00 ~ 10.38	83.52	それ以外	5.00 ~ 10.38	2.64	13.33
2	100kN/m ² を超える	-	- ~ -	-	3mを超える	- ~ -	-	-	100kN/m ² を超える	-	- ~ -	-	3mを超える	- ~ -	-	-
	それ以外	1.00	0.00 ~ 5.88	73.58	それ以外	0.00 ~ 5.88	2.83	14.32	それ以外	1.00	5.00 ~ 10.81	73.58	それ以外	5.00 ~ 10.81	2.83	14.32
3	100kN/m ² を超える	1.00	0.00 ~ 2.17	133.72	3mを超える	- ~ -	-	-	100kN/m ² を超える	1.00	11.51 ~ 26.33	133.72	3mを超える	- ~ -	-	-
	それ以外	1.00	2.17 ~ 9.96	100.00	それ以外	0.00 ~ 9.96	2.76	13.95	それ以外	1.00	5.00 ~ 11.51	100.00	それ以外	5.00 ~ 26.33	2.76	13.95
4	100kN/m ² を超える	1.00	0.00 ~ 3.31	153.10	3mを超える	0.00 ~ 0.11	3.06	15.45	100kN/m ² を超える	1.00	10.64 ~ 39.57	153.10	3mを超える	30.00 ~ 39.57	3.06	15.45
	それ以外	1.00	3.31 ~ 11.10	100.00	それ以外	0.11 ~ 11.10	3.00	15.16	それ以外	1.00	5.00 ~ 10.64	100.00	それ以外	5.00 ~ 30.00	3.00	15.16
5	100kN/m ² を超える	1.00	0.00 ~ 1.80	127.60	3mを超える	- ~ -	-	-	100kN/m ² を超える	1.00	10.99 ~ 19.09	127.60	3mを超える	- ~ -	-	-
	それ以外	1.00	1.80 ~ 9.58	100.00	それ以外	0.00 ~ 9.58	2.20	11.13	それ以外	1.00	5.00 ~ 10.99	100.00	それ以外	5.00 ~ 19.09	2.20	11.13
6	100kN/m ² を超える	1.00	0.00 ~ 2.14	133.20	3mを超える	- ~ -	-	-	100kN/m ² を超える	1.00	10.75 ~ 20.49	133.20	3mを超える	- ~ -	-	-
	それ以外	1.00	2.14 ~ 9.93	100.00	それ以外	0.00 ~ 9.93	2.60	13.12	それ以外	1.00	5.00 ~ 10.75	100.00	それ以外	5.00 ~ 20.49	2.60	13.12
7	100kN/m ² を超える	1.00	0.00 ~ 0.74	111.10	3mを超える	- ~ -	-	-	100kN/m ² を超える	1.00	11.84 ~ 14.94	111.10	3mを超える	- ~ -	-	-
	それ以外	1.00	0.74 ~ 8.53	100.00	それ以外	0.00 ~ 8.53	1.99	10.06	それ以外	1.00	5.00 ~ 11.84	100.00	それ以外	5.00 ~ 14.94	1.99	10.06
	100kN/m ² を超える		~		3mを超える	~			100kN/m ² を超える		~		3mを超える	~		
	それ以外		~		それ以外	~			それ以外		~		それ以外	~		
	100kN/m ² を超える		~		3mを超える	~			100kN/m ² を超える		~		3mを超える	~		
	それ以外		~		それ以外	~			それ以外		~		それ以外	~		
	100kN/m ² を超える		~		3mを超える	~			100kN/m ² を超える		~		3mを超える	~		
	それ以外		~		それ以外	~			それ以外		~		それ以外	~		
	100kN/m ² を超える		~		3mを超える	~			100kN/m ² を超える		~		3mを超える	~		
	それ以外		~		それ以外	~			それ以外		~		それ以外	~		
	100kN/m ² を超える		~		3mを超える	~			100kN/m ² を超える		~		3mを超える	~		
	それ以外		~		それ以外	~			それ以外		~		それ以外	~		