

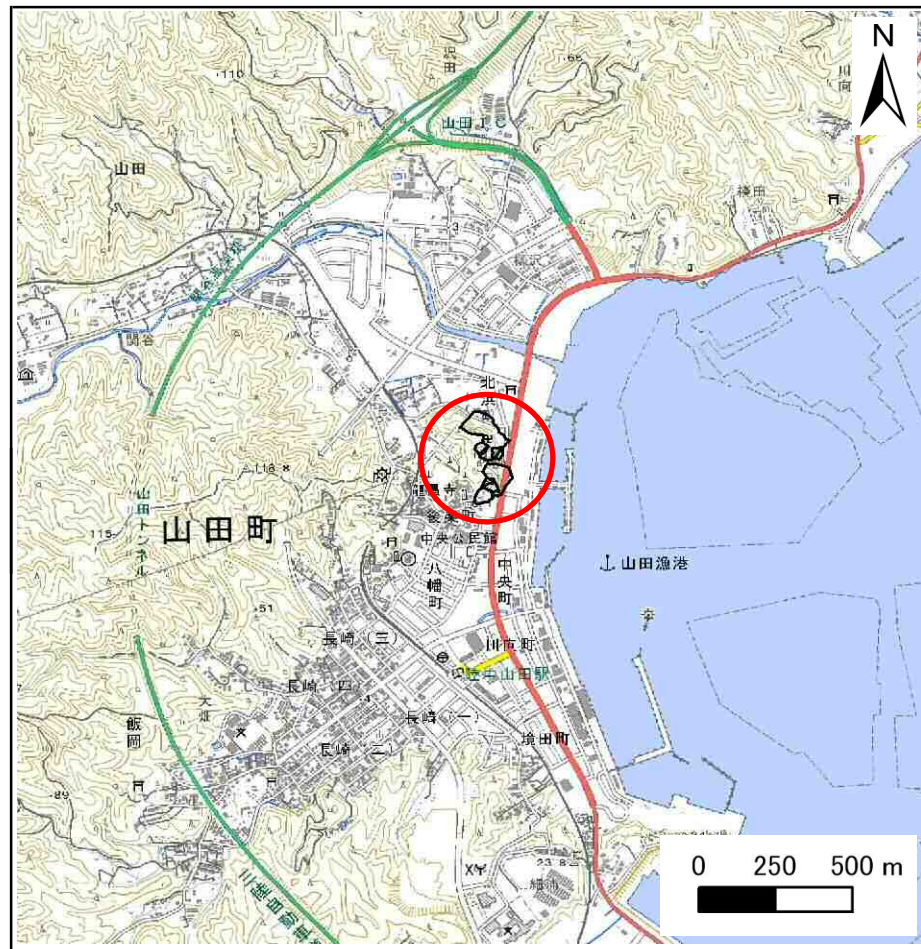
土砂災害防止に関する基礎調査(急傾斜地の崩壊)

表紙 概況、位置図

自然現象の種類	急傾斜地の崩壊
箇所番号	117A0585
箇所名	天上村
所在地	下閉伊郡山田町北浜町、中央町
調査機関	岩手県沿岸広域振興局土木部宮古土木センター



位置図(S=1:200,000)



概況図(S=1:25,000)

急傾斜地の崩壊区域調書

様式3-1 危害のおそれのある土地、著しい危害のおそれのある土地の設定図

調査年度

令和3年度

急傾斜地の位置

箇所番号

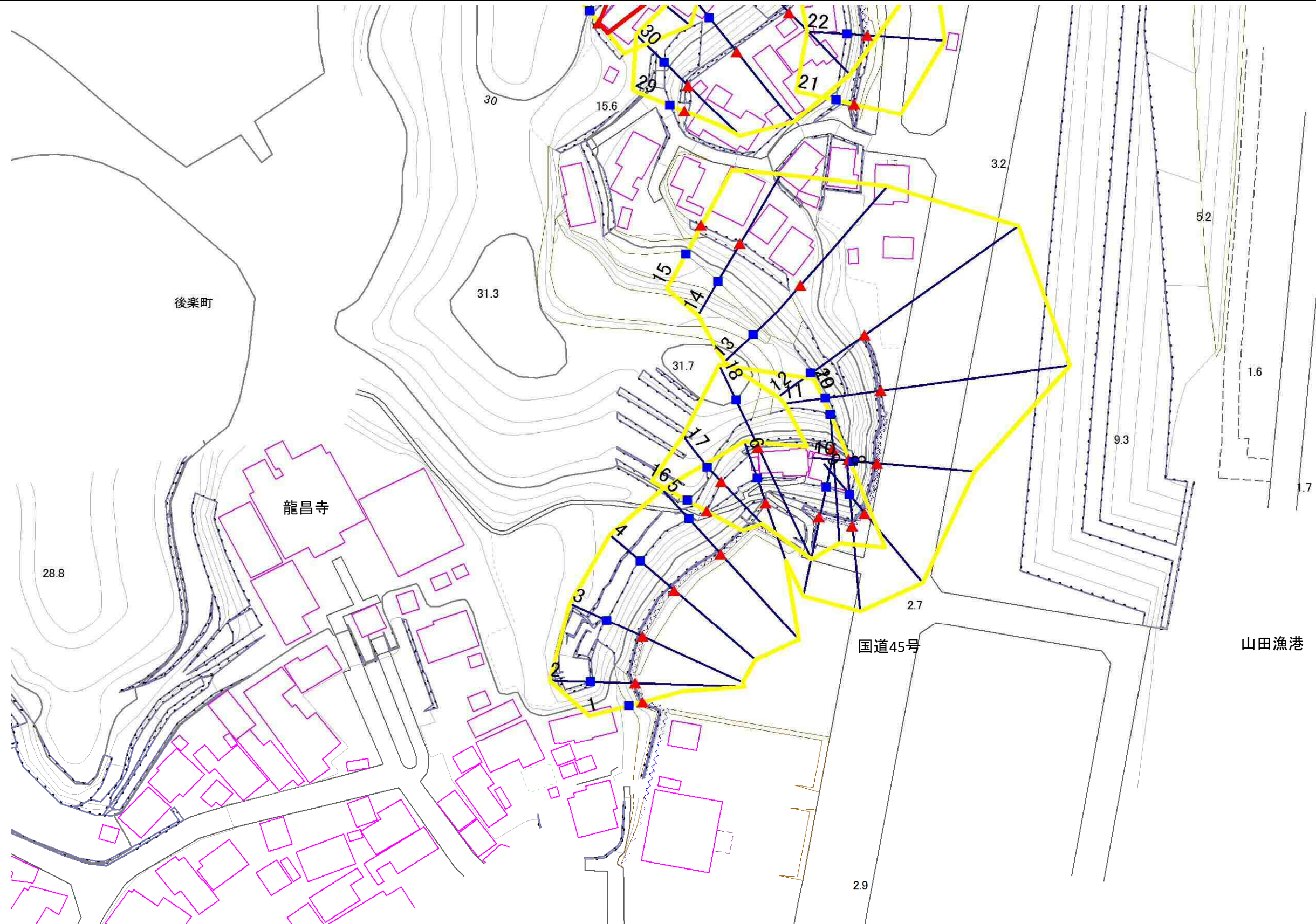
117A0585

箇所名

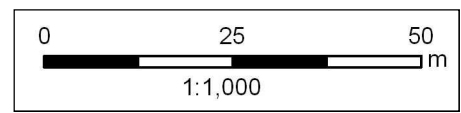
天上村

所在地

下閉伊郡山田町北浜町、中央町



- | | | | | |
|----|------|--------|---------------------|--|
| 凡例 | ■ 上端 | — 横断測線 | ▭ 危害のおそれのある土地の区域 | ▭ 土石等の移動による力が100kN/m ² を超える範囲 |
| | ▲ 下端 | | ▭ 著しい危害のおそれのある土地の区域 | ▭ 土石等の堆積高が3mを超える範囲 |



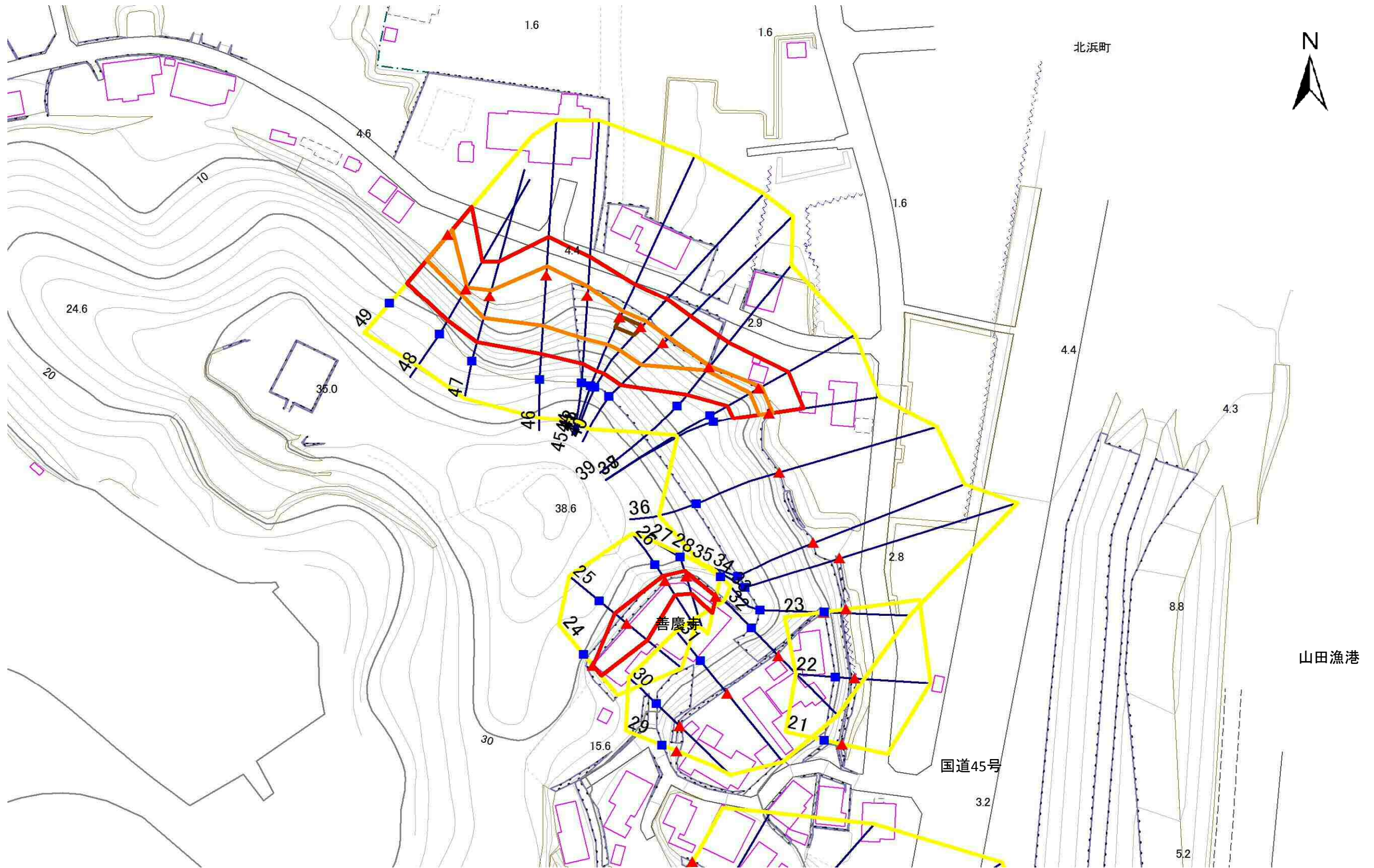
急傾斜地の崩壊区域調書

様式3-1 危害のおそれのある土地、著しい危害のおそれのある土地の設定図

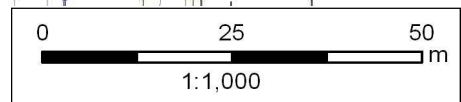
調査年度

令和3年度

急傾斜地の位置	箇所番号	117A0585	箇所名	天上村	所在地	下閉伊郡山田町北浜町、中央町
---------	------	----------	-----	-----	-----	----------------



凡例		上端		横断測線		危害のおそれのある土地の区域		土石等の移動による力が100kN/m ² を超える範囲
		下端				著しい危害のおそれのある土地の区域		



急傾斜地の崩壊区域調書

様式3-1 危害のおそれのある土地、著しい危害のおそれのある土地の設定図

調査年度

令和3年度

急傾斜地の位置

箇所番号

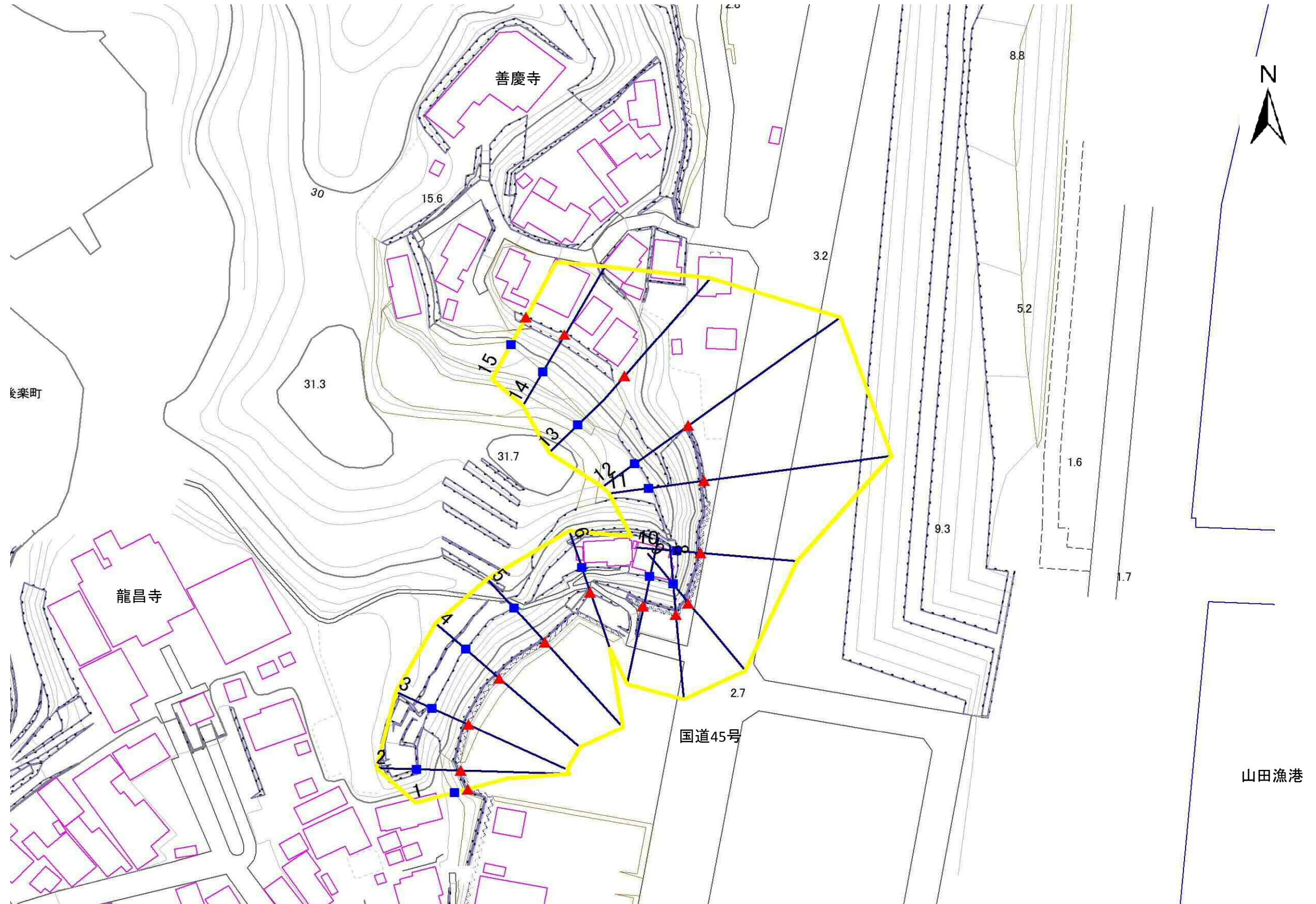
117A0585

箇所名

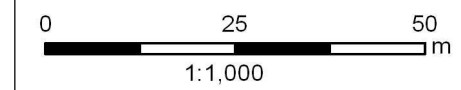
天上村

所在地

下閉伊郡山田町北浜町、中央町



- | | | | | |
|----|------|--------|---------------------|--|
| 凡例 | ■ 上端 | — 横断測線 | — 危害のおそれのある土地の区域 | — 土石等の移動による力が100kN/m ² を超える範囲 |
| | ▲ 下端 | | — 著しい危害のおそれのある土地の区域 | — 土石等の堆積高が3mを超える範囲 |



急傾斜地の崩壊区域調書

様式3-1 危害のおそれのある土地、著しい危害のおそれのある土地の設定図

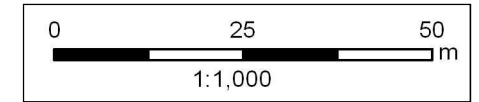
調査年度

令和3年度

急傾斜地の位置	箇所番号	117A0585	箇所名	天上村	所在地	下閉伊郡山田町北浜町、中央町
---------	------	----------	-----	-----	-----	----------------



凡例	■ 上端	— 横断測線	■ 危険のおそれのある土地の区域	■ 土石等の移動による力が100kN/m ² を超える範囲
	▲ 下端		■ 著しい危害のおそれのある土地の区域	■ 土石等の堆積高が3mを超える範囲



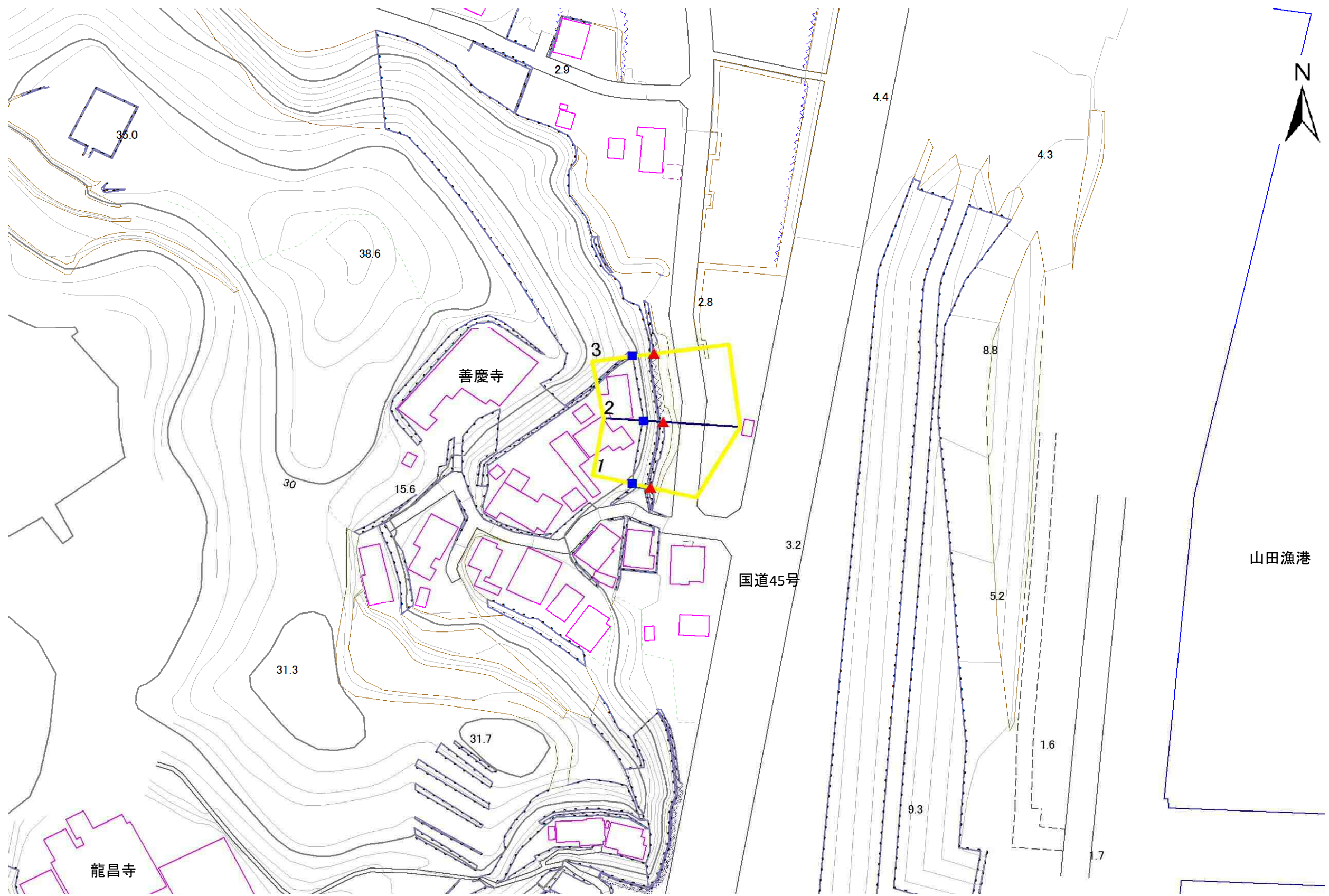
急傾斜地の崩壊区域調書

様式3-1 危害のおそれのある土地、著しい危害のおそれのある土地の設定図

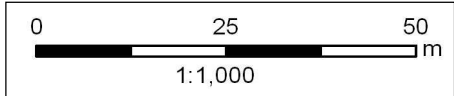
調査年度

令和3年度

急傾斜地の位置	箇所番号	117A0585	箇所名	天上村	所在地	下閉伊郡山田町北浜町、中央町
---------	------	----------	-----	-----	-----	----------------



凡例	■ 上端	— 横断測線	■ 危害のおそれのある土地の区域	■ 土石等の移動による力が100kN/m ² を超える範囲
	▲ 下端		■ 著しい危害のおそれのある土地の区域	■ 土石等の堆積高が3mを超える範囲



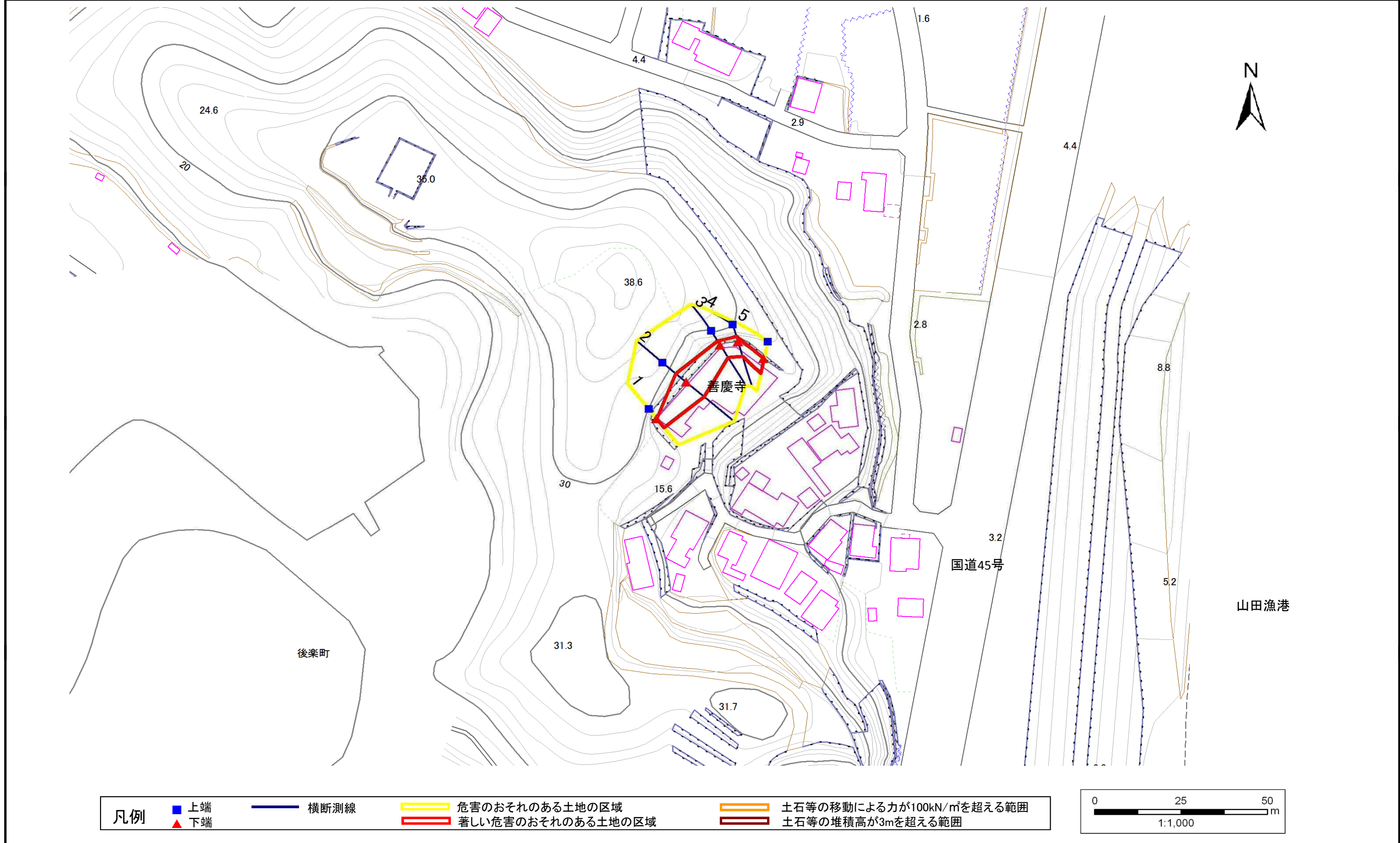
急傾斜地の崩壊区域調書

様式3-1 危害のおそれのある土地、著しい危害のおそれのある土地の設定図

調査年度

令和3年度

急傾斜地の位置	箇所番号	117A0585	箇所名	天上村	所在地	下閉伊郡山田町北浜町、中央町
---------	------	----------	-----	-----	-----	----------------



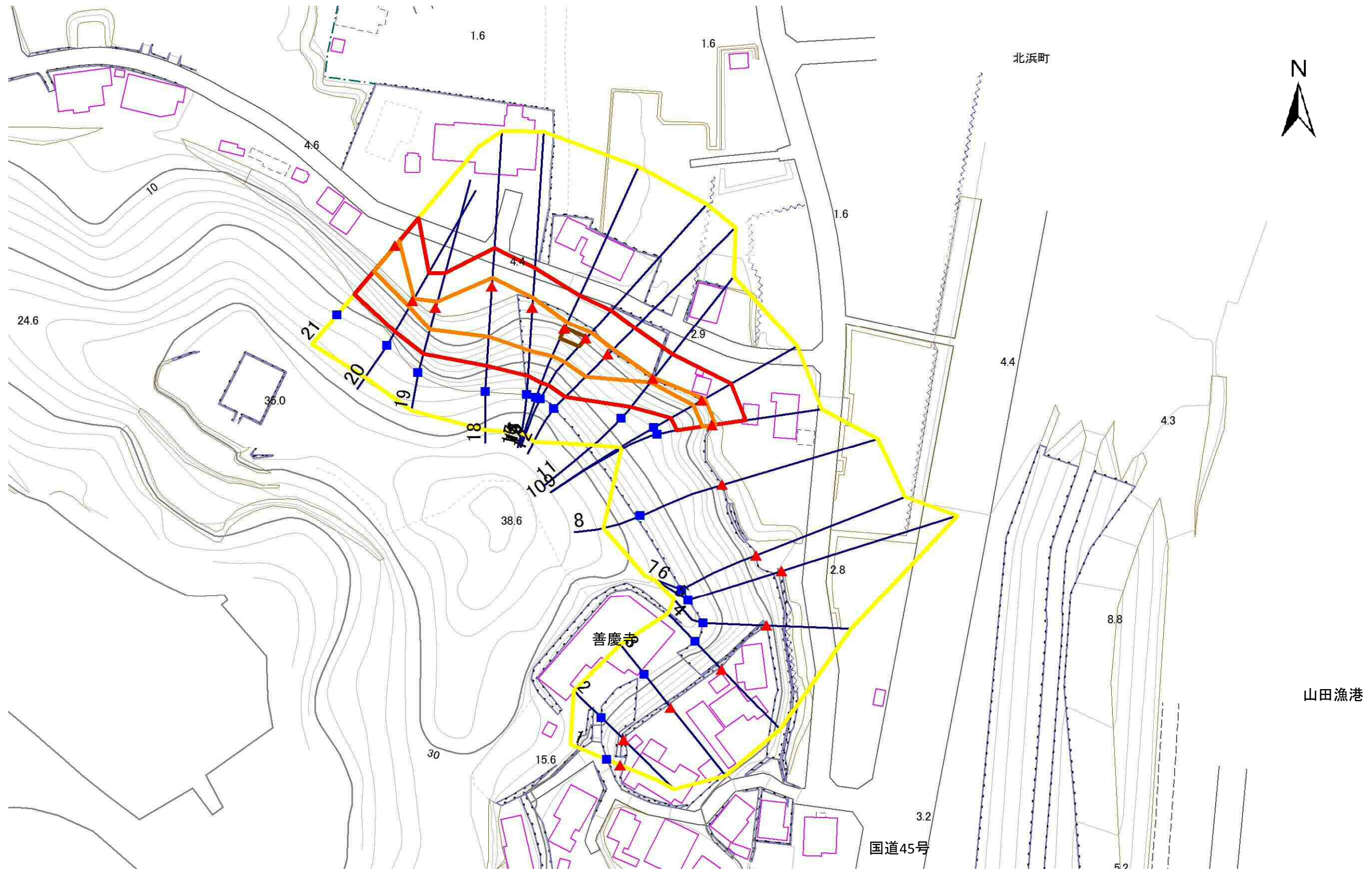
急傾斜地の崩壊区域調書

様式3-1 危害のおそれのある土地、著しい危害のおそれのある土地の設定図

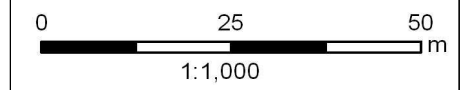
調査年度

令和3年度

急傾斜地の位置	箇所番号	117A0585	箇所名	天上村	所在地	下閉伊郡山田町北浜町、中央町
---------	------	----------	-----	-----	-----	----------------



凡例	■ 上端	— 横断測線	— 危害のおそれのある土地の区域	— 土石等の移動による力が100kN/m ² を超える範囲
	▲ 下端		— 著しい危害のおそれのある土地の区域	— 土石等の堆積高が3mを超える範囲



急傾斜地の崩壊区域調書

様式3-2 建築物に作用すると想定される衝撃に関する事項(1/4)

調査年度

令和3年度

急傾斜地の位置		箇所番号		117A0585		箇所名		天上村		所在地		下閉伊郡山田町北浜町、中央町				
横断 測線 番号	急傾斜地の下端に隣接する土地								急傾斜地内							
	土石等の移動の高さと力の大きさ				土石等の堆積高さと力の大きさ				土石等の移動の高さと力の大きさ				土石等の堆積高さと力の大きさ			
	区分	高さ (m)	下端からの距離 (m)	力の大きさ (kN/m ²)	区分	下端からの水平 距離(m)	高さ (m)	力の大きさ (kN/m ²)	区分	高さ (m)	上端からの比高 (m)	力の大きさ (kN/m ²)	区分	上端からの比高 (m)	高さ (m)	力の大きさ (kN/m ²)
1	100kN/m ² を超える	-	- ~ -	-	3mを超える	- ~ -	-	-	100kN/m ² を超える	-	- ~ -	-	3mを超える	- ~ -	-	-
	それ以外	-	- ~ -	-	それ以外	- ~ -	-	-	それ以外	-	- ~ -	-	それ以外	- ~ -	-	-
2	100kN/m ² を超える	-	- ~ -	-	3mを超える	- ~ -	-	-	100kN/m ² を超える	-	- ~ -	-	3mを超える	- ~ -	-	-
	それ以外	-	- ~ -	-	それ以外	- ~ -	-	-	それ以外	-	- ~ -	-	それ以外	- ~ -	-	-
3	100kN/m ² を超える	-	- ~ -	-	3mを超える	- ~ -	-	-	100kN/m ² を超える	-	- ~ -	-	3mを超える	- ~ -	-	-
	それ以外	-	- ~ -	-	それ以外	- ~ -	-	-	それ以外	-	- ~ -	-	それ以外	- ~ -	-	-
4	100kN/m ² を超える	-	- ~ -	-	3mを超える	- ~ -	-	-	100kN/m ² を超える	-	- ~ -	-	3mを超える	- ~ -	-	-
	それ以外	-	- ~ -	-	それ以外	- ~ -	-	-	それ以外	-	- ~ -	-	それ以外	- ~ -	-	-
5	100kN/m ² を超える	-	- ~ -	-	3mを超える	- ~ -	-	-	100kN/m ² を超える	-	- ~ -	-	3mを超える	- ~ -	-	-
	それ以外	-	- ~ -	-	それ以外	- ~ -	-	-	それ以外	-	- ~ -	-	それ以外	- ~ -	-	-
6	100kN/m ² を超える	-	- ~ -	-	3mを超える	- ~ -	-	-	100kN/m ² を超える	-	- ~ -	-	3mを超える	- ~ -	-	-
	それ以外	-	- ~ -	-	それ以外	- ~ -	-	-	それ以外	-	- ~ -	-	それ以外	- ~ -	-	-
7	100kN/m ² を超える	-	- ~ -	-	3mを超える	- ~ -	-	-	100kN/m ² を超える	-	- ~ -	-	3mを超える	- ~ -	-	-
	それ以外	-	- ~ -	-	それ以外	- ~ -	-	-	それ以外	-	- ~ -	-	それ以外	- ~ -	-	-
8	100kN/m ² を超える	-	- ~ -	-	3mを超える	- ~ -	-	-	100kN/m ² を超える	-	- ~ -	-	3mを超える	- ~ -	-	-
	それ以外	-	- ~ -	-	それ以外	- ~ -	-	-	それ以外	-	- ~ -	-	それ以外	- ~ -	-	-
9	100kN/m ² を超える	-	- ~ -	-	3mを超える	- ~ -	-	-	100kN/m ² を超える	-	- ~ -	-	3mを超える	- ~ -	-	-
	それ以外	-	- ~ -	-	それ以外	- ~ -	-	-	それ以外	-	- ~ -	-	それ以外	- ~ -	-	-
10	100kN/m ² を超える	-	- ~ -	-	3mを超える	- ~ -	-	-	100kN/m ² を超える	-	- ~ -	-	3mを超える	- ~ -	-	-
	それ以外	-	- ~ -	-	それ以外	- ~ -	-	-	それ以外	-	- ~ -	-	それ以外	- ~ -	-	-
11	100kN/m ² を超える	-	- ~ -	-	3mを超える	- ~ -	-	-	100kN/m ² を超える	-	- ~ -	-	3mを超える	- ~ -	-	-
	それ以外	-	- ~ -	-	それ以外	- ~ -	-	-	それ以外	-	- ~ -	-	それ以外	- ~ -	-	-
12	100kN/m ² を超える	-	- ~ -	-	3mを超える	- ~ -	-	-	100kN/m ² を超える	-	- ~ -	-	3mを超える	- ~ -	-	-
	それ以外	-	- ~ -	-	それ以外	- ~ -	-	-	それ以外	-	- ~ -	-	それ以外	- ~ -	-	-
13	100kN/m ² を超える	-	- ~ -	-	3mを超える	- ~ -	-	-	100kN/m ² を超える	-	- ~ -	-	3mを超える	- ~ -	-	-
	それ以外	-	- ~ -	-	それ以外	- ~ -	-	-	それ以外	-	- ~ -	-	それ以外	- ~ -	-	-
14	100kN/m ² を超える	-	- ~ -	-	3mを超える	- ~ -	-	-	100kN/m ² を超える	-	- ~ -	-	3mを超える	- ~ -	-	-
	それ以外	-	- ~ -	-	それ以外	- ~ -	-	-	それ以外	-	- ~ -	-	それ以外	- ~ -	-	-
15	100kN/m ² を超える	-	- ~ -	-	3mを超える	- ~ -	-	-	100kN/m ² を超える	-	- ~ -	-	3mを超える	- ~ -	-	-
	それ以外	-	- ~ -	-	それ以外	- ~ -	-	-	それ以外	-	- ~ -	-	それ以外	- ~ -	-	-

急傾斜地の崩壊区域調書

様式3-2 建築物に作用すると想定される衝撃に関する事項(2/4)

調査年度

令和3年度

急傾斜地の位置		箇所番号		117A0585		箇所名		天上村		所在地		下閉伊郡山田町北浜町、中央町				
横断 測線 番号	急傾斜地の下端に隣接する土地								急傾斜地内							
	土石等の移動の高さと力の大きさ				土石等の堆積高さと力の大きさ				土石等の移動の高さと力の大きさ				土石等の堆積高さと力の大きさ			
	区分	高さ (m)	下端からの距離 (m)	力の大きさ (kN/m ²)	区分	下端からの水平 距離(m)	高さ (m)	力の大きさ (kN/m ²)	区分	高さ (m)	上端からの比高 (m)	力の大きさ (kN/m ²)	区分	上端からの比高 (m)	高さ (m)	力の大きさ (kN/m ²)
16	100kN/m ² を超える	-	- ~ -	-	3mを超える	- ~ -	-	-	100kN/m ² を超える	-	- ~ -	-	3mを超える	- ~ -	-	-
	それ以外	-	- ~ -	-	それ以外	- ~ -	-	-	それ以外	-	- ~ -	-	それ以外	- ~ -	-	-
17	100kN/m ² を超える	-	- ~ -	-	3mを超える	- ~ -	-	-	100kN/m ² を超える	-	- ~ -	-	3mを超える	- ~ -	-	-
	それ以外	-	- ~ -	-	それ以外	- ~ -	-	-	それ以外	-	- ~ -	-	それ以外	- ~ -	-	-
18	100kN/m ² を超える	-	- ~ -	-	3mを超える	- ~ -	-	-	100kN/m ² を超える	-	- ~ -	-	3mを超える	- ~ -	-	-
	それ以外	-	- ~ -	-	それ以外	- ~ -	-	-	それ以外	-	- ~ -	-	それ以外	- ~ -	-	-
19	100kN/m ² を超える	-	- ~ -	-	3mを超える	- ~ -	-	-	100kN/m ² を超える	-	- ~ -	-	3mを超える	- ~ -	-	-
	それ以外	-	- ~ -	-	それ以外	- ~ -	-	-	それ以外	-	- ~ -	-	それ以外	- ~ -	-	-
20	100kN/m ² を超える	-	- ~ -	-	3mを超える	- ~ -	-	-	100kN/m ² を超える	-	- ~ -	-	3mを超える	- ~ -	-	-
	それ以外	-	- ~ -	-	それ以外	- ~ -	-	-	それ以外	-	- ~ -	-	それ以外	- ~ -	-	-
21	100kN/m ² を超える	-	- ~ -	-	3mを超える	- ~ -	-	-	100kN/m ² を超える	-	- ~ -	-	3mを超える	- ~ -	-	-
	それ以外	-	- ~ -	-	それ以外	- ~ -	-	-	それ以外	-	- ~ -	-	それ以外	- ~ -	-	-
22	100kN/m ² を超える	-	- ~ -	-	3mを超える	- ~ -	-	-	100kN/m ² を超える	-	- ~ -	-	3mを超える	- ~ -	-	-
	それ以外	-	- ~ -	-	それ以外	- ~ -	-	-	それ以外	-	- ~ -	-	それ以外	- ~ -	-	-
23	100kN/m ² を超える	-	- ~ -	-	3mを超える	- ~ -	-	-	100kN/m ² を超える	-	- ~ -	-	3mを超える	- ~ -	-	-
	それ以外	-	- ~ -	-	それ以外	- ~ -	-	-	それ以外	-	- ~ -	-	それ以外	- ~ -	-	-
24	100kN/m ² を超える	-	- ~ -	-	3mを超える	- ~ -	-	-	100kN/m ² を超える	-	- ~ -	-	3mを超える	- ~ -	-	-
	それ以外	1.00	0.00 ~ 3.41	43.28	それ以外	0.00 ~ 3.41	2.23	11.25	それ以外	1.00	5.00 ~ 5.00	43.28	それ以外	5.00 ~ 5.00	2.23	11.25
25	100kN/m ² を超える	-	- ~ -	-	3mを超える	- ~ -	-	-	100kN/m ² を超える	-	- ~ -	-	3mを超える	- ~ -	-	-
	それ以外	1.00	0.00 ~ 6.75	85.27	それ以外	0.00 ~ 6.75	1.97	9.96	それ以外	1.00	5.00 ~ 9.07	85.27	それ以外	5.00 ~ 9.07	1.97	9.96
26	100kN/m ² を超える	-	- ~ -	-	3mを超える	- ~ -	-	-	100kN/m ² を超える	-	- ~ -	-	3mを超える	- ~ -	-	-
	それ以外	1.00	0.00 ~ 4.37	54.51	それ以外	0.00 ~ 4.37	2.27	11.48	それ以外	1.00	5.00 ~ 7.07	54.51	それ以外	5.00 ~ 7.07	2.27	11.48
27	100kN/m ² を超える	-	- ~ -	-	3mを超える	- ~ -	-	-	100kN/m ² を超える	-	- ~ -	-	3mを超える	- ~ -	-	-
	それ以外	1.00	0.00 ~ 4.66	58.14	それ以外	0.00 ~ 4.66	2.21	11.17	それ以外	1.00	5.00 ~ 7.07	58.14	それ以外	5.00 ~ 7.07	2.21	11.17
28	100kN/m ² を超える	-	- ~ -	-	3mを超える	- ~ -	-	-	100kN/m ² を超える	-	- ~ -	-	3mを超える	- ~ -	-	-
	それ以外	1.00	0.00 ~ 4.47	55.80	それ以外	0.00 ~ 4.47	1.93	9.75	それ以外	1.00	5.00 ~ 5.00	55.80	それ以外	5.00 ~ 5.00	1.93	9.75
29	100kN/m ² を超える	-	- ~ -	-	3mを超える	- ~ -	-	-	100kN/m ² を超える	-	- ~ -	-	3mを超える	- ~ -	-	-
	それ以外	-	- ~ -	-	それ以外	- ~ -	-	-	それ以外	-	- ~ -	-	それ以外	- ~ -	-	-
30	100kN/m ² を超える	-	- ~ -	-	3mを超える	- ~ -	-	-	100kN/m ² を超える	-	- ~ -	-	3mを超える	- ~ -	-	-
	それ以外	-	- ~ -	-	それ以外	- ~ -	-	-	それ以外	-	- ~ -	-	それ以外	- ~ -	-	-

急傾斜地の崩壊区域調書

様式3-2 建築物に作用すると想定される衝撃に関する事項3/4)

調査年度

令和3年度

急傾斜地の位置		箇所番号		117A0585		箇所名		天上村		所在地		下閉伊郡山田町北浜町、中央町				
横断 測線 番号	急傾斜地の下端に隣接する土地								急傾斜地内							
	土石等の移動の高さと力の大きさ				土石等の堆積高さと力の大きさ				土石等の移動の高さと力の大きさ				土石等の堆積高さと力の大きさ			
	区分	高さ (m)	下端からの距離 (m)	力の大きさ (kN/m ²)	区分	下端からの水平 距離(m)	高さ (m)	力の大きさ (kN/m ²)	区分	高さ (m)	上端からの比高 (m)	力の大きさ (kN/m ²)	区分	上端からの比高 (m)	高さ (m)	力の大きさ (kN/m ²)
31	100kN/m ² を超える	-	- ~ -	-	3mを超える	- ~ -	-	-	100kN/m ² を超える	-	- ~ -	-	3mを超える	- ~ -	-	-
	それ以外	-	- ~ -	-	それ以外	- ~ -	-	-	それ以外	-	- ~ -	-	それ以外	- ~ -	-	-
32	100kN/m ² を超える	-	- ~ -	-	3mを超える	- ~ -	-	-	100kN/m ² を超える	-	- ~ -	-	3mを超える	- ~ -	-	-
	それ以外	-	- ~ -	-	それ以外	- ~ -	-	-	それ以外	-	- ~ -	-	それ以外	- ~ -	-	-
33	100kN/m ² を超える	-	- ~ -	-	3mを超える	- ~ -	-	-	100kN/m ² を超える	-	- ~ -	-	3mを超える	- ~ -	-	-
	それ以外	-	- ~ -	-	それ以外	- ~ -	-	-	それ以外	-	- ~ -	-	それ以外	- ~ -	-	-
34	100kN/m ² を超える	-	- ~ -	-	3mを超える	- ~ -	-	-	100kN/m ² を超える	-	- ~ -	-	3mを超える	- ~ -	-	-
	それ以外	-	- ~ -	-	それ以外	- ~ -	-	-	それ以外	-	- ~ -	-	それ以外	- ~ -	-	-
35	100kN/m ² を超える	-	- ~ -	-	3mを超える	- ~ -	-	-	100kN/m ² を超える	-	- ~ -	-	3mを超える	- ~ -	-	-
	それ以外	-	- ~ -	-	それ以外	- ~ -	-	-	それ以外	-	- ~ -	-	それ以外	- ~ -	-	-
36	100kN/m ² を超える	-	- ~ -	-	3mを超える	- ~ -	-	-	100kN/m ² を超える	-	- ~ -	-	3mを超える	- ~ -	-	-
	それ以外	-	- ~ -	-	それ以外	- ~ -	-	-	それ以外	-	- ~ -	-	それ以外	- ~ -	-	-
37	100kN/m ² を超える	1.00	0.00 ~ 0.81	112.11	3mを超える	- ~ -	-	-	100kN/m ² を超える	1.00	11.50 ~ 14.00	112.11	3mを超える	- ~ -	-	-
	それ以外	1.00	0.81 ~ 8.60	100.00	それ以外	0.00 ~ 8.60	1.96	9.91	それ以外	1.00	5.00 ~ 11.50	100.00	それ以外	5.00 ~ 14.00	1.96	9.91
38	100kN/m ² を超える	1.00	0.00 ~ 0.81	112.08	3mを超える	- ~ -	-	-	100kN/m ² を超える	1.00	11.50 ~ 14.00	112.08	3mを超える	- ~ -	-	-
	それ以外	1.00	0.81 ~ 8.59	100.00	それ以外	0.00 ~ 8.59	1.96	9.92	それ以外	1.00	5.00 ~ 11.50	100.00	それ以外	5.00 ~ 14.00	1.96	9.92
39	100kN/m ² を超える	1.00	0.00 ~ 0.33	104.81	3mを超える	- ~ -	-	-	100kN/m ² を超える	1.00	15.51 ~ 16.93	104.81	3mを超える	- ~ -	-	-
	それ以外	1.00	0.33 ~ 8.11	100.00	それ以外	0.00 ~ 8.11	2.20	11.10	それ以外	1.00	5.00 ~ 15.51	100.00	それ以外	5.00 ~ 16.93	2.20	11.10
40	100kN/m ² を超える	1.00	0.00 ~ 1.91	129.40	3mを超える	- ~ -	-	-	100kN/m ² を超える	1.00	13.67 ~ 23.25	129.40	3mを超える	- ~ -	-	-
	それ以外	1.00	1.91 ~ 9.69	100.00	それ以外	0.00 ~ 9.69	2.61	13.19	それ以外	1.00	5.00 ~ 13.67	100.00	それ以外	5.00 ~ 23.25	2.61	13.19
41	100kN/m ² を超える	1.00	0.00 ~ 1.92	129.65	3mを超える	0.00 ~ 0.31	3.23	16.33	100kN/m ² を超える	1.00	13.66 ~ 23.34	129.65	3mを超える	20.00 ~ 23.34	3.23	16.33
	それ以外	1.00	1.92 ~ 9.71	100.00	それ以外	0.31 ~ 9.71	3.00	15.16	それ以外	1.00	5.00 ~ 13.66	100.00	それ以外	5.00 ~ 20.00	3.00	15.16
42	100kN/m ² を超える	1.00	0.00 ~ 1.82	127.94	3mを超える	0.00 ~ 0.34	3.26	16.46	100kN/m ² を超える	1.00	14.01 ~ 23.32	127.94	3mを超える	20.00 ~ 23.32	3.26	16.46
	それ以外	1.00	1.82 ~ 9.60	100.00	それ以外	0.34 ~ 9.60	3.00	15.16	それ以外	1.00	5.00 ~ 14.01	100.00	それ以外	5.00 ~ 20.00	3.00	15.16
43	100kN/m ² を超える	1.00	0.00 ~ 1.82	127.94	3mを超える	- ~ -	-	-	100kN/m ² を超える	1.00	14.01 ~ 23.32	127.94	3mを超える	- ~ -	-	-
	それ以外	1.00	1.82 ~ 9.60	100.00	それ以外	0.00 ~ 9.60	2.86	14.44	それ以外	1.00	5.00 ~ 14.01	100.00	それ以外	5.00 ~ 23.32	2.86	14.44
44	100kN/m ² を超える	1.00	0.00 ~ 2.52	139.50	3mを超える	- ~ -	-	-	100kN/m ² を超える	1.00	11.68 ~ 23.11	139.50	3mを超える	- ~ -	-	-
	それ以外	1.00	2.52 ~ 10.30	100.00	それ以外	0.00 ~ 10.30	2.65	13.41	それ以外	1.00	5.00 ~ 11.68	100.00	それ以外	5.00 ~ 23.11	2.65	13.41
45	100kN/m ² を超える	1.00	0.00 ~ 2.52	139.50	3mを超える	0.00 ~ 0.04	3.02	15.29	100kN/m ² を超える	1.00	11.68 ~ 23.11	139.50	3mを超える	20.00 ~ 23.11	3.02	15.29
	それ以外	1.00	2.52 ~ 10.30	100.00	それ以外	0.04 ~ 10.30	3.00	15.16	それ以外	1.00	5.00 ~ 11.68	100.00	それ以外	5.00 ~ 20.00	3.00	15.16

急傾斜地の崩壊区域調書

様式3-2 建築物に作用すると想定される衝撃に関する事項(4/4)

調査年度	令和3年度
------	-------

急傾斜地の位置		箇所番号 117A0585			箇所名 天上村				所在地		下閉伊郡山田町北浜町、中央町					
横断 測線 番号	急傾斜地の下端に隣接する土地								急傾斜地内							
	土石等の移動の高さと力の大きさ				土石等の堆積高さとの大きさ				土石等の移動の高さと力の大きさ				土石等の堆積高さとの大きさ			
	区 分	高さ (m)	下端からの距離 (m)	力の大きさ (kN/m ²)	区 分	下端からの水平 距離(m)	高さ (m)	力の大きさ (kN/m ²)	区 分	高さ (m)	上端からの比高 (m)	力の大きさ (kN/m ²)	区 分	上端からの比高 (m)	高さ (m)	力の大きさ (kN/m ²)
46	100kN/m ² を超える	1.00	0.00 ~ 2.29	135.75	3mを超える	- ~ -	-	-	100kN/m ² を超える	1.00	10.57 ~ 20.43	135.75	3mを超える	- ~ -	-	-
	それ以外	1.00	2.29 ~ 10.08	100.00	それ以外	0.00 ~ 10.08	2.66	13.43	それ以外	1.00	5.00 ~ 10.57	100.00	それ以外	5.00 ~ 20.43	2.66	13.43
47	100kN/m ² を超える	1.00	0.00 ~ 1.63	125.00	3mを超える	- ~ -	-	-	100kN/m ² を超える	1.00	11.38 ~ 17.17	125.00	3mを超える	- ~ -	-	-
	それ以外	1.00	1.63 ~ 9.42	100.00	それ以外	0.00 ~ 9.42	2.61	13.20	それ以外	1.00	5.00 ~ 11.38	100.00	それ以外	5.00 ~ 17.17	2.61	13.20
48	100kN/m ² を超える	1.00	0.00 ~ 0.58	108.54	3mを超える	- ~ -	-	-	100kN/m ² を超える	1.00	14.15 ~ 16.43	108.54	3mを超える	- ~ -	-	-
	それ以外	1.00	0.58 ~ 8.36	100.00	それ以外	0.00 ~ 8.36	2.87	14.49	それ以外	1.00	5.00 ~ 14.15	100.00	それ以外	5.00 ~ 16.43	2.87	14.49
49	100kN/m ² を超える	1.00	0.00 ~ 1.65	125.30	3mを超える	- ~ -	-	-	100kN/m ² を超える	1.00	10.63 ~ 16.77	125.30	3mを超える	- ~ -	-	-
	それ以外	1.00	1.65 ~ 9.44	100.00	それ以外	0.00 ~ 9.44	2.30	11.64	それ以外	1.00	5.00 ~ 10.63	100.00	それ以外	5.00 ~ 16.77	2.30	11.64