

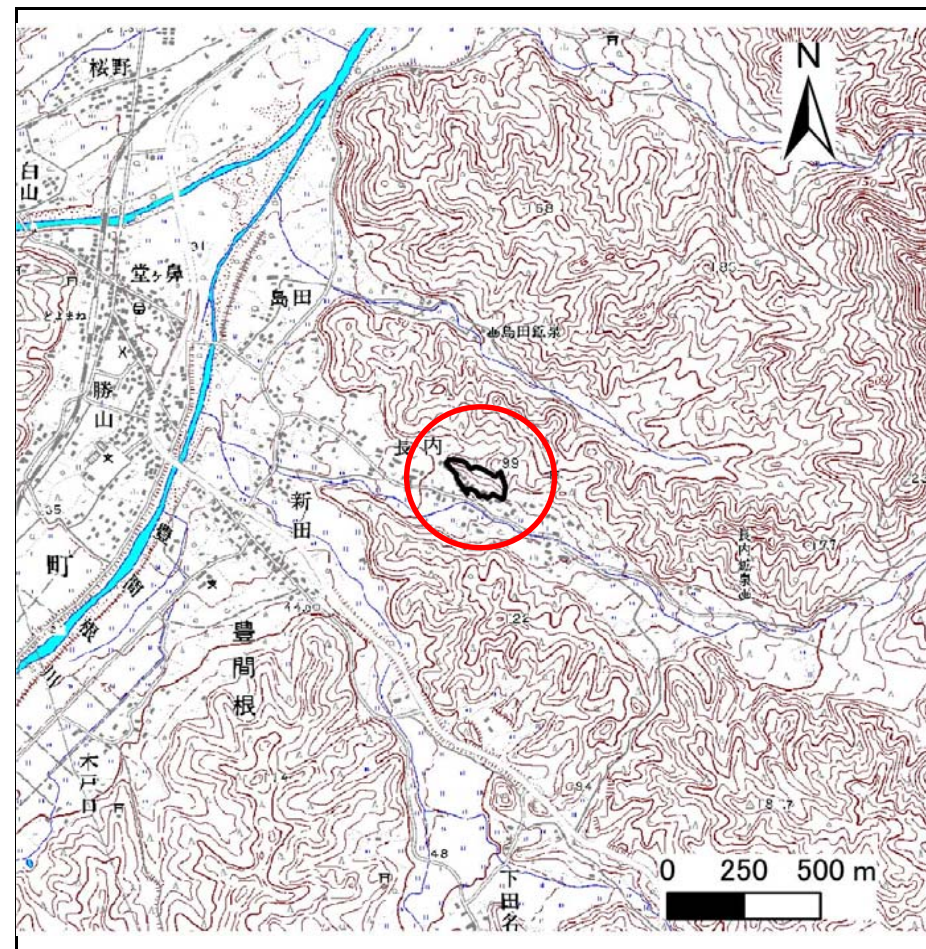
土砂災害防止に関する基礎調査(急傾斜地の崩壊)

表紙 概況、位置図

自然現象の種類	急傾斜地の崩壊
箇所番号	105B2007-1
箇所名	豊間根-4-1
所在地	下閉伊郡山田町豊間根第5地割
調査機関	沿岸広域振興局土木部宮古土木センター



位置図(S=1:200,000)



概況図(S=1:25,000)

急傾斜地の崩壊区域調査

様式3-1 危害のおそれのある土地、著しい危害のおそれのある土地の設定図

調査年度 平成27年度

急傾斜地の位置	箇所番号	箇所名	所在地
	105B2007-1	豊間根-4-1	下閉伊郡山田町豊間根第5地割



凡例	■ 上端	— 横断測線	■ 危害のおそれのある土地の区域	■ 土石等の移動による力が $100\text{kN}/\text{m}^2$ を超える範囲
	▲ 下端		■ 著しい危害のおそれのある土地の区域	■ 土石等の堆積高が 3m を超える範囲

急傾斜地の崩壊区域調査

様式3-2 建築物に作用すると想定される衝撃に関する事項(1/1)

調査年度

平成27年度

急傾斜地の位置		箇所番号		箇所名		豊間根-4-1		所在地		下閉伊郡山田町豊間根第5地割						
横断 測線 番号	急傾斜地の下端に隣接する土地								急傾斜地内							
	土石等の移動の高さと力の大きさ				土石等の堆積高さとの大きさ				土石等の移動の高さと力の大きさ				土石等の堆積高さとの大きさ			
	区分	高さ (m)	下端からの距離 (m)	力の大きさ (kN/m ²)	区分	下端からの水平 距離(m)	高さ (m)	力の大きさ (kN/m ²)	区分	高さ (m)	上端からの比高 (m)	力の大きさ (kN/m ²)	区分	上端からの比高 (m)	高さ (m)	力の大きさ (kN/m ²)
1	100kN/m ² を超える	—	— ~ —	—	3mを超える	— ~ —	—	—	100kN/m ² を超える	—	— ~ —	—	3mを超える	— ~ —	—	—
	それ以外	1.00	0.00 ~ 3.88	48.76	それ以外	0.00 ~ 3.88	2.11	10.65	それ以外	1.00	5.00 ~ 5.00	48.76	それ以外	5.00 ~ 5.00	2.11	10.65
2	100kN/m ² を超える	—	— ~ —	—	3mを超える	— ~ —	—	—	100kN/m ² を超える	—	— ~ —	—	3mを超える	— ~ —	—	—
	それ以外	1.00	0.00 ~ 5.04	62.77	それ以外	0.00 ~ 0.00	1.57	7.91	それ以外	1.00	5.00 ~ 5.79	62.77	それ以外	5.00 ~ 5.79	1.57	7.91
3	100kN/m ² を超える	1.00	0.00 ~ 0.02	100.35	3mを超える	— ~ —	—	—	100kN/m ² を超える	1.00	11.08 ~ 11.15	100.35	3mを超える	— ~ —	—	—
	それ以外	1.00	0.02 ~ 7.81	100.00	それ以外	0.00 ~ 7.81	2.04	10.31	それ以外	1.00	5.00 ~ 11.08	100.00	それ以外	5.00 ~ 11.15	2.04	10.31
4	100kN/m ² を超える	—	— ~ —	—	3mを超える	— ~ —	—	—	100kN/m ² を超える	—	— ~ —	—	3mを超える	— ~ —	—	—
	それ以外	1.00	0.00 ~ 7.60	97.37	それ以外	0.00 ~ 7.60	2.01	10.17	それ以外	1.00	5.00 ~ 10.80	97.37	それ以外	5.00 ~ 10.80	2.01	10.17
5	100kN/m ² を超える	1.00	0.00 ~ 0.77	111.53	3mを超える	— ~ —	—	—	100kN/m ² を超える	1.00	10.81 ~ 13.31	111.53	3mを超える	— ~ —	—	—
	それ以外	1.00	0.77 ~ 8.56	100.00	それ以外	0.00 ~ 8.56	2.08	10.51	それ以外	1.00	5.00 ~ 10.81	100.00	それ以外	5.00 ~ 13.31	2.08	10.51
6	100kN/m ² を超える	1.00	0.00 ~ 2.46	138.53	3mを超える	— ~ —	—	—	100kN/m ² を超える	1.00	11.02 ~ 26.17	138.53	3mを超える	— ~ —	—	—
	それ以外	1.00	2.46 ~ 10.25	100.00	それ以外	0.00 ~ 10.25	2.85	14.43	それ以外	1.00	5.00 ~ 11.02	100.00	それ以外	5.00 ~ 26.17	2.85	14.43
7	100kN/m ² を超える	1.00	0.00 ~ 3.03	148.16	3mを超える	0.00 ~ 0.50	3.30	16.69	100kN/m ² を超える	1.00	11.12 ~ 26.30	148.16	3mを超える	25.00 ~ 26.30	3.30	16.69
	それ以外	1.00	3.03 ~ 10.81	100.00	それ以外	0.50 ~ 10.81	3.00	15.16	それ以外	1.00	5.00 ~ 11.12	100.00	それ以外	5.00 ~ 25.00	3.00	15.16
8	100kN/m ² を超える	1.00	0.00 ~ 2.63	141.32	3mを超える	— ~ —	—	—	100kN/m ² を超える	1.00	10.75 ~ 22.00	141.32	3mを超える	— ~ —	—	—
	それ以外	1.00	2.63 ~ 10.41	100.00	それ以外	0.00 ~ 10.41	2.84	14.37	それ以外	1.00	5.00 ~ 10.75	100.00	それ以外	5.00 ~ 22.00	2.84	14.37
9	100kN/m ² を超える	1.00	0.00 ~ 2.23	134.64	3mを超える	— ~ —	—	—	100kN/m ² を超える	1.00	10.57 ~ 20.00	134.64	3mを超える	— ~ —	—	—
	それ以外	1.00	2.23 ~ 10.01	100.00	それ以外	0.00 ~ 10.01	2.65	13.41	それ以外	1.00	5.00 ~ 10.57	100.00	それ以外	5.00 ~ 20.00	2.65	13.41
10	100kN/m ² を超える	1.00	0.00 ~ 2.73	143.14	3mを超える	— ~ —	—	—	100kN/m ² を超える	1.00	10.54 ~ 23.10	143.14	3mを超える	— ~ —	—	—
	それ以外	1.00	2.73 ~ 10.52	100.00	それ以外	0.00 ~ 10.52	2.74	13.85	それ以外	1.00	5.00 ~ 10.54	100.00	それ以外	5.00 ~ 23.10	2.74	13.85
11	100kN/m ² を超える	1.00	0.00 ~ 2.30	135.91	3mを超える	— ~ —	—	—	100kN/m ² を超える	1.00	10.53 ~ 20.00	135.91	3mを超える	— ~ —	—	—
	それ以外	1.00	2.30 ~ 10.09	100.00	それ以外	0.00 ~ 10.09	2.70	13.66	それ以外	1.00	5.00 ~ 10.53	100.00	それ以外	5.00 ~ 20.00	2.70	13.66
12	100kN/m ² を超える	1.00	0.00 ~ 2.76	143.61	3mを超える	— ~ —	—	—	100kN/m ² を超える	1.00	10.96 ~ 31.30	143.61	3mを超える	— ~ —	—	—
	それ以外	1.00	2.76 ~ 10.55	100.00	それ以外	0.00 ~ 10.55	2.97	15.00	それ以外	1.00	5.00 ~ 10.96	100.00	それ以外	5.00 ~ 31.30	2.97	15.00
13	100kN/m ² を超える	1.00	0.00 ~ 0.73	110.88	3mを超える	— ~ —	—	—	100kN/m ² を超える	1.00	10.55 ~ 12.70	110.88	3mを超える	— ~ —	—	—
	それ以外	1.00	0.73 ~ 8.51	100.00	それ以外	0.00 ~ 8.51	2.15	10.89	それ以外	1.00	5.00 ~ 10.55	100.00	それ以外	5.00 ~ 12.70	2.15	10.89
14	100kN/m ² を超える	—	— ~ —	—	3mを超える	— ~ —	—	—	100kN/m ² を超える	—	— ~ —	—	3mを超える	— ~ —	—	—
	それ以外	1.00	0.00 ~ 4.73	58.91	それ以外	0.00 ~ 0.00	1.65	8.35	それ以外	1.00	5.00 ~ 5.00	58.91	それ以外	5.00 ~ 5.00	1.65	8.35
	100kN/m ² を超える		~		3mを超える	~			100kN/m ² を超える		~		3mを超える	~		
	それ以外		~		それ以外	~			それ以外		~		それ以外	~		