

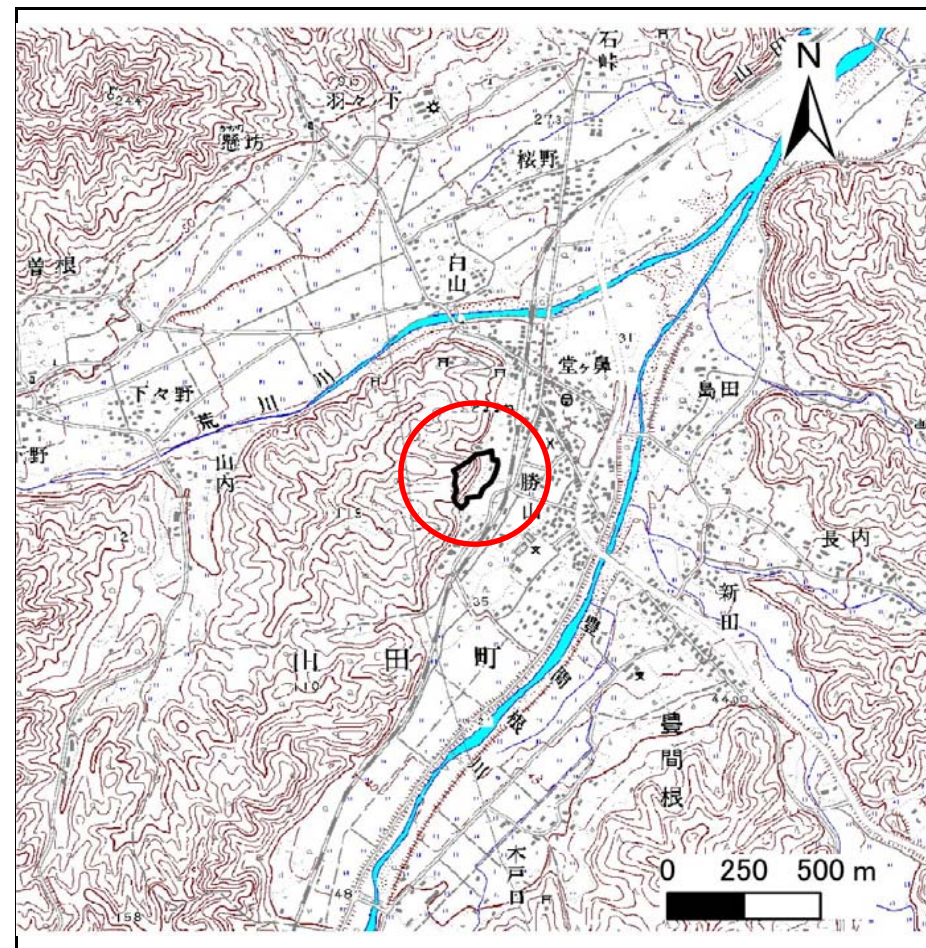
# 土砂災害防止に関する基礎調査(急傾斜地の崩壊)

表紙 概況、位置図

自然現象の種類	急傾斜地の崩壊
箇所番号	105B2005
箇所名	豊間根-2
所在地	下閉伊郡山田町豊間根第3地割
調査機関	沿岸広域振興局土木部宮古土木センター



位置図(S=1:200,000)



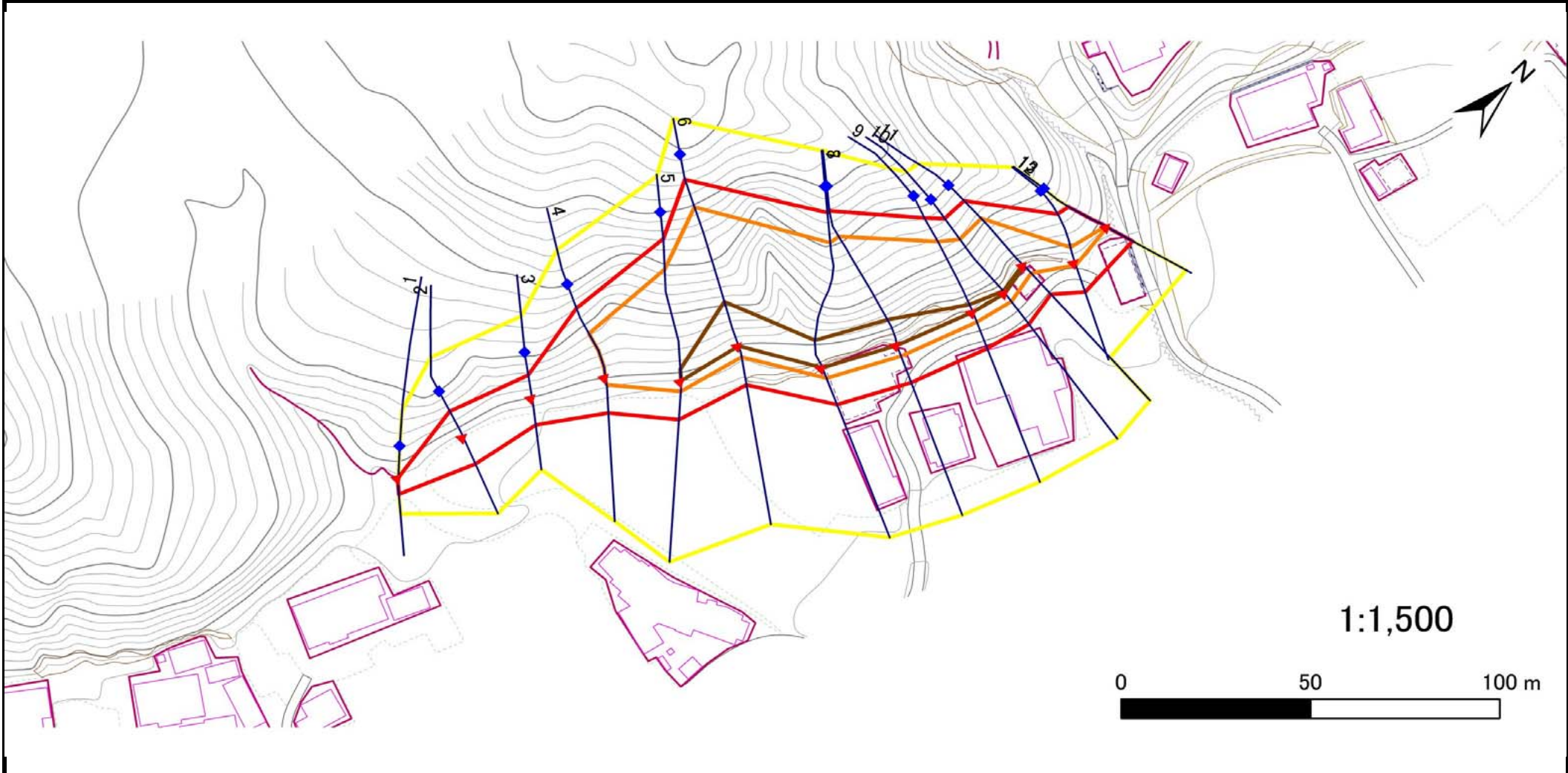
概況図(S=1:25,000)

# 急傾斜地の崩壊区域調査

様式3-1 危害のおそれのある土地、著しい危害のおそれのある土地の設定図

調査年度 平成27年度

急傾斜地の位置	箇所番号	105B2005	箇所名	豊間根-2	所在地	下閉伊郡山田町豊間根第3地割
---------	------	----------	-----	-------	-----	----------------



- |    |      |        |                     |  |
|----|------|--------|---------------------|--|
| 凡例 | ■ 上端 | — 横断測線 | ■ 危害のおそれのある土地の区域    | ■ 土石等の移動による力が100kN/m <sup>2</sup> を超える範囲 |
|    | ▲ 下端 |        | ■ 著しい危害のおそれのある土地の区域 | ■ 土石等の堆積高が3mを超える範囲                       |

## 急傾斜地の崩壊区域調査

様式3-2 建築物に作用すると想定される衝撃に関する事項(1/1)

調査年度

平成27年度

急傾斜地の位置		箇所番号			箇所名				所在地		下閉伊郡山田町豊間根第3地割					
横断 測線 番号	急傾斜地の下端に隣接する土地								急傾斜地内							
	土石等の移動の高さと力の大きさ				土石等の堆積高さと力の大きさ				土石等の移動の高さと力の大きさ				土石等の堆積高さと力の大きさ			
	区分	高さ (m)	下端からの距離 (m)	力の大きさ (kN/m <sup>2</sup> )	区分	下端からの水平 距離(m)	高さ (m)	力の大きさ (kN/m <sup>2</sup> )	区分	高さ (m)	上端からの比高 (m)	力の大きさ (kN/m <sup>2</sup> )	区分	上端からの比高 (m)	高さ (m)	力の大きさ (kN/m <sup>2</sup> )
1	100kN/m <sup>2</sup> を超える	—	— ~ —	—	3mを超える	— ~ —	—	—	100kN/m <sup>2</sup> を超える	—	— ~ —	—	3mを超える	— ~ —	—	—
	それ以外	1.00	0.00 ~ 4.52	56.43	それ以外	0.00 ~ 0.00	1.57	7.91	それ以外	1.00	5.00 ~ 5.00	56.43	それ以外	5.00 ~ 5.00	1.57	7.91
2	100kN/m <sup>2</sup> を超える	1.00	0.00 ~ 0.34	105.02	3mを超える	— ~ —	—	—	100kN/m <sup>2</sup> を超える	1.00	10.59 ~ 11.50	105.02	3mを超える	— ~ —	—	—
	それ以外	1.00	0.34 ~ 8.13	100.00	それ以外	0.00 ~ 8.13	2.24	11.34	それ以外	1.00	5.00 ~ 10.59	100.00	それ以外	5.00 ~ 11.50	2.24	11.34
3	100kN/m <sup>2</sup> を超える	—	— ~ —	—	3mを超える	— ~ —	—	—	100kN/m <sup>2</sup> を超える	—	— ~ —	—	3mを超える	— ~ —	—	—
	それ以外	1.00	0.00 ~ 7.57	96.84	それ以外	0.00 ~ 7.57	2.21	11.18	それ以外	1.00	5.00 ~ 10.00	96.84	それ以外	5.00 ~ 10.00	2.21	11.18
4	100kN/m <sup>2</sup> を超える	1.00	0.00 ~ 2.17	133.76	3mを超える	— ~ —	—	—	100kN/m <sup>2</sup> を超える	1.00	10.61 ~ 19.90	133.76	3mを超える	— ~ —	—	—
	それ以外	1.00	2.17 ~ 9.96	100.00	それ以外	0.00 ~ 9.96	2.31	11.67	それ以外	1.00	5.00 ~ 10.61	100.00	それ以外	5.00 ~ 19.90	2.31	11.67
5	100kN/m <sup>2</sup> を超える	1.00	0.00 ~ 2.93	146.55	3mを超える	0.00 ~ 0.01	3.00	15.18	100kN/m <sup>2</sup> を超える	1.00	10.80 ~ 32.19	146.55	3mを超える	30.00 ~ 32.19	3.00	15.18
	それ以外	1.00	2.93 ~ 10.72	100.00	それ以外	0.01 ~ 10.72	3.00	15.16	それ以外	1.00	5.00 ~ 10.80	100.00	それ以外	5.00 ~ 30.00	3.00	15.16
6	100kN/m <sup>2</sup> を超える	1.00	0.00 ~ 3.27	152.46	3mを超える	0.00 ~ 0.10	3.05	15.40	100kN/m <sup>2</sup> を超える	1.00	10.66 ~ 39.01	152.46	3mを超える	30.00 ~ 39.01	3.05	15.40
	それ以外	1.00	3.27 ~ 11.06	100.00	それ以外	0.10 ~ 11.06	3.00	15.16	それ以外	1.00	5.00 ~ 10.66	100.00	それ以外	5.00 ~ 30.00	3.00	15.16
7	100kN/m <sup>2</sup> を超える	1.00	0.00 ~ 3.09	149.27	3mを超える	0.00 ~ 0.04	3.02	15.25	100kN/m <sup>2</sup> を超える	1.00	10.75 ~ 35.52	149.27	3mを超える	30.00 ~ 35.52	3.02	15.25
	それ以外	1.00	3.09 ~ 10.88	100.00	それ以外	0.04 ~ 10.88	3.00	15.16	それ以外	1.00	5.00 ~ 10.75	100.00	それ以外	5.00 ~ 30.00	3.00	15.16
8	100kN/m <sup>2</sup> を超える	1.00	0.00 ~ 3.33	153.52	3mを超える	0.00 ~ 0.19	3.10	15.66	100kN/m <sup>2</sup> を超える	1.00	10.57 ~ 35.42	153.52	3mを超える	30.00 ~ 35.42	3.10	15.66
	それ以外	1.00	3.33 ~ 11.12	100.00	それ以外	0.19 ~ 11.12	3.00	15.16	それ以外	1.00	5.00 ~ 10.57	100.00	それ以外	5.00 ~ 30.00	3.00	15.16
9	100kN/m <sup>2</sup> を超える	1.00	0.00 ~ 2.95	146.85	3mを超える	0.00 ~ 0.02	3.01	15.22	100kN/m <sup>2</sup> を超える	1.00	10.55 ~ 26.67	146.85	3mを超える	25.00 ~ 26.67	3.01	15.22
	それ以外	1.00	2.95 ~ 10.74	100.00	それ以外	0.02 ~ 10.74	3.00	15.16	それ以外	1.00	5.00 ~ 10.55	100.00	それ以外	5.00 ~ 25.00	3.00	15.16
10	100kN/m <sup>2</sup> を超える	1.00	0.00 ~ 2.96	147.08	3mを超える	0.00 ~ 0.15	3.08	15.57	100kN/m <sup>2</sup> を超える	1.00	10.54 ~ 25.51	147.08	3mを超える	25.00 ~ 25.51	3.08	15.57
	それ以外	1.00	2.96 ~ 10.75	100.00	それ以外	0.15 ~ 10.75	3.00	15.16	それ以外	1.00	5.00 ~ 10.54	100.00	それ以外	5.00 ~ 25.00	3.00	15.16
11	100kN/m <sup>2</sup> を超える	1.00	0.00 ~ 2.99	147.48	3mを超える	0.00 ~ 0.31	3.17	16.05	100kN/m <sup>2</sup> を超える	1.00	10.68 ~ 25.19	147.48	3mを超える	25.00 ~ 25.19	3.17	16.05
	それ以外	1.00	2.99 ~ 10.77	100.00	それ以外	0.31 ~ 10.77	3.00	15.16	それ以外	1.00	5.00 ~ 10.68	100.00	それ以外	5.00 ~ 25.00	3.00	15.16
12	100kN/m <sup>2</sup> を超える	1.00	0.00 ~ 0.77	111.56	3mを超える	— ~ —	—	—	100kN/m <sup>2</sup> を超える	1.00	11.25 ~ 14.07	111.56	3mを超える	— ~ —	—	—
	それ以外	1.00	0.77 ~ 8.56	100.00	それ以外	0.00 ~ 8.56	2.02	10.22	それ以外	1.00	5.00 ~ 11.25	100.00	それ以外	5.00 ~ 14.07	2.02	10.22
13	100kN/m <sup>2</sup> を超える	1.00	0.00 ~ 0.06	100.91	3mを超える	— ~ —	—	—	100kN/m <sup>2</sup> を超える	1.00	11.82 ~ 12.04	100.91	3mを超える	— ~ —	—	—
	それ以外	1.00	0.06 ~ 7.85	100.00	それ以外	0.00 ~ 7.85	1.98	9.99	それ以外	1.00	5.00 ~ 11.82	100.00	それ以外	5.00 ~ 12.04	1.98	9.99
	100kN/m <sup>2</sup> を超える		~		3mを超える	~			100kN/m <sup>2</sup> を超える		~		3mを超える	~		
	それ以外		~		それ以外	~			それ以外		~		それ以外	~		
	100kN/m <sup>2</sup> を超える		~		3mを超える	~			100kN/m <sup>2</sup> を超える		~		3mを超える	~		
	それ以外		~		それ以外	~			それ以外		~		それ以外	~		