

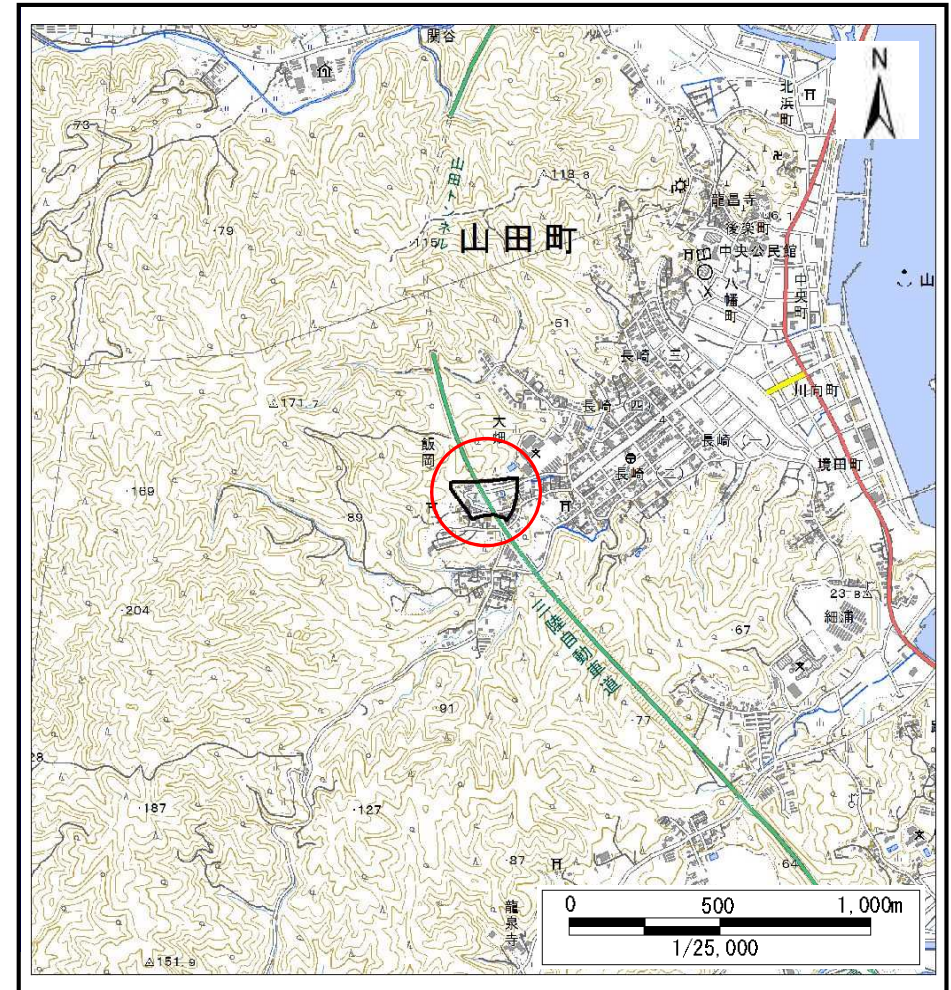
土砂災害防止に関する基礎調査(土石流)

表紙 概況、位置図

自然現象の種類	土石流
溪流番号	N482087
水系名	-
河川名	-
溪流名	飯岡第6地割1
所在地	下閉伊郡山田町飯岡第6地割
調査機関	岩手県沿岸広域振興局土木部宮古土木センター



概況図(S=1:200,000)



位置図(S=1:25,000)

国土地理院の電子地形図20000『盛岡』及び電子地形図25000『陸中山田、陸中金沢、大槌、霞露ヶ岳』を掲載

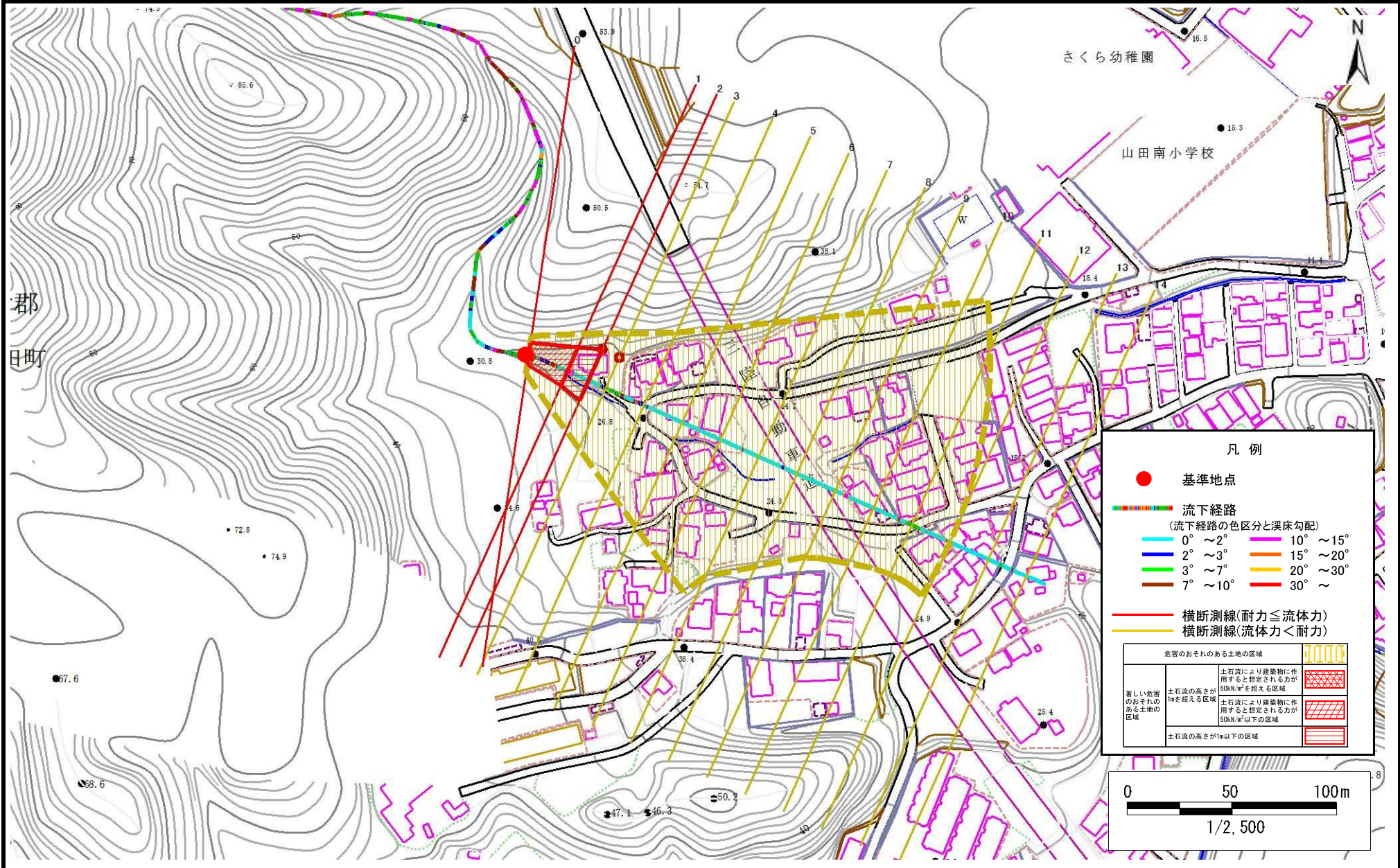
岩手県

土石流区域調査

様式3-1 危害のおそれのある土地、著しい危害のおそれのある土地の設定図

調査年度 令和元年度

溪流の位置 溪流番号 N482087 溪流名 飯岡第6地割1 所在地 下閉伊郡山田町飯岡第6地割

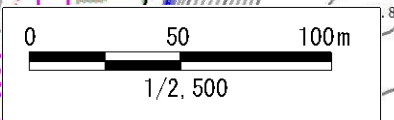


凡例

- 基準地点
- 流下経路
(流下経路の色区分と溪床勾配)

0° ~ 2°	10° ~ 15°
2° ~ 3°	15° ~ 20°
3° ~ 7°	20° ~ 30°
7° ~ 10°	30° ~
- 横断測線(耐力 ≤ 流体力)
- 横断測線(流体力 < 耐力)

危害のおそれのある土地の区域	
著しい危害のおそれのある土地の区域	土石流により建築物に作用すると想定される力が50kN/m ² を超える区域
	土石流により建築物に作用すると想定される力が50kN/m ² 以下の区域
	土石流の高さが1m以下の区域



土 石 流 区 域 調 書

様式3-2 建築物に作用すると想定される衝撃に関する事項

調査年度					令和元年度		
溪流の位置	溪流番号	N482087	溪流名	飯岡第6地割1	所在地	下閉伊郡山田町飯岡第6地割	
横断測線番号	土石流の高さh(m)	土石流の流体力Fd(kN/m ²)	建築物の耐力P2(kN/m ²)	横断測線番号	土石流の高さh(m)	土石流の流体力Fd(kN/m ²)	建築物の耐力P2(kN/m ²)
No.0	1.51	30.55	5.70				
No.1	1.02	15.60	7.55				
No.2	0.77	9.49	9.46				
No.3	0.77	9.11	9.39				
No.4	0.79	8.10	9.27				
No.5	0.82	6.57	8.98				
No.6	0.84	5.93	8.80				
No.7	0.85	5.52	8.67				
No.8	0.89	4.77	8.38				
No.9	0.93	4.15	8.07				
No.10	0.93	4.20	8.12				
No.11	0.93	4.21	8.12				
No.12	1.14	2.49	6.93				
No.13	1.11	2.60	7.05				
No.14	1.09	4.11	7.17				