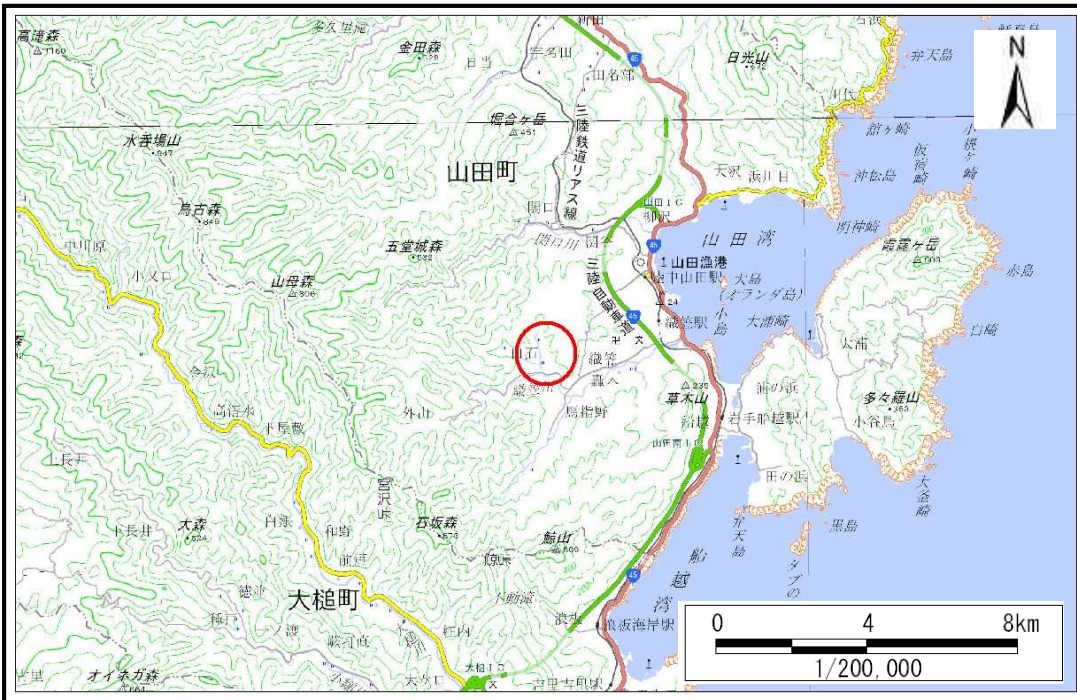


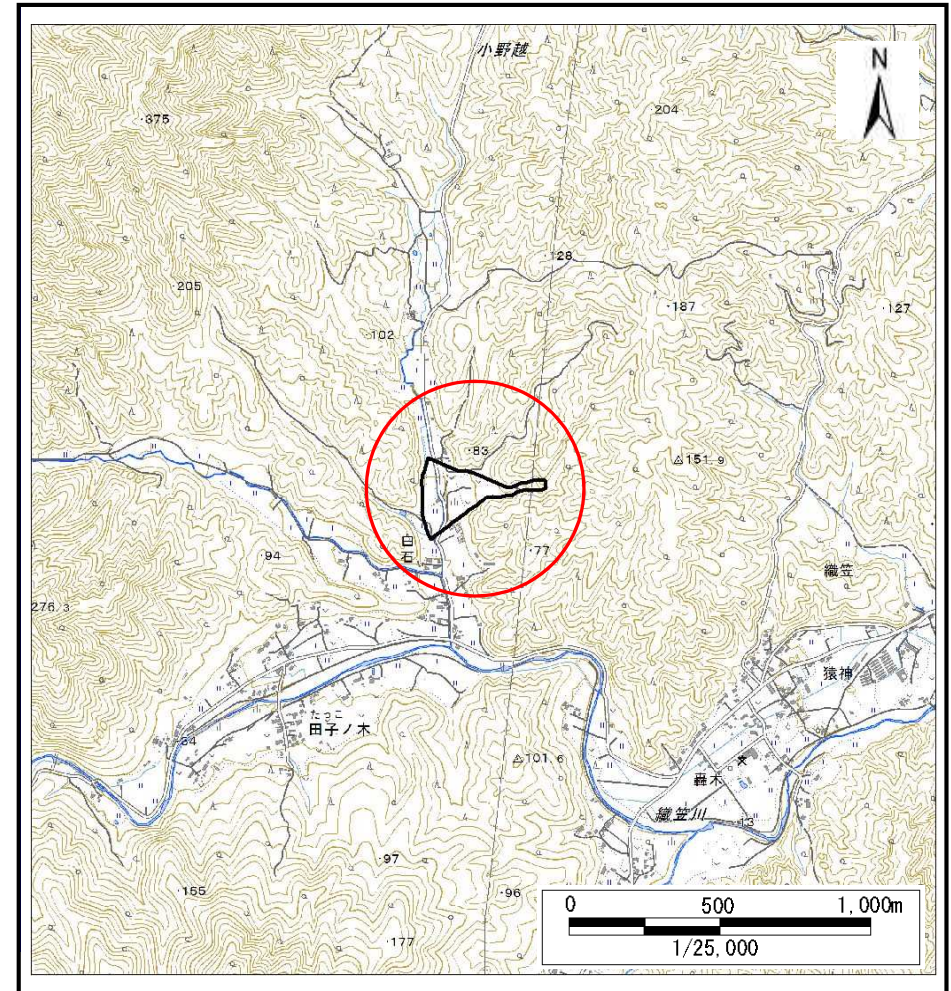
土砂災害防止に関する基礎調査(土石流)

表紙 概況、位置図

自然現象の種類	土石流
溪流番号	N482060
水系名	-
河川名	織笠川
溪流名	織笠第24地割1
所在地	下閉伊郡山田町織笠第24地割
調査機関	岩手県沿岸広域振興局土木部宮古土木センター



概況図(S=1:200,000)



位置図(S=1:25,000)

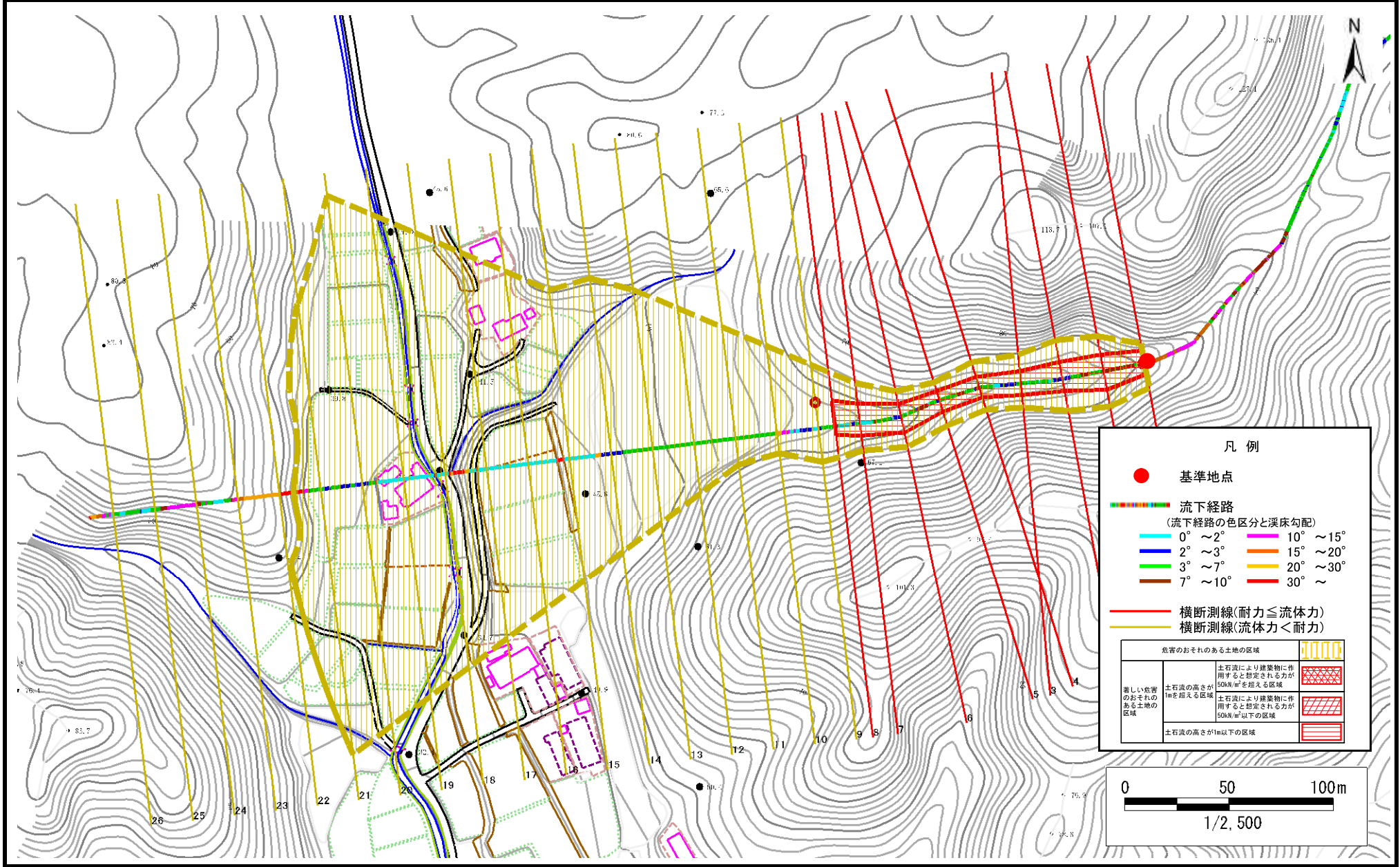
国土地理院の電子地形図20000『盛岡』及び電子地形図25000『陸中山田、陸中金沢、大槌、霞露ヶ岳』を掲載

岩手県

土石流区域調査

様式3-1 危害のおそれのある土地、著しい危害のおそれのある土地の設定図

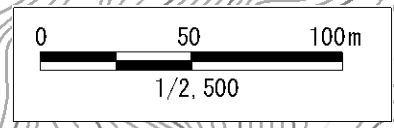
調査年度	令和元年度					
溪流の位置	溪流番号	N482060	溪流名	織笠第24地割1	所在地	下閉伊郡山田町織笠第24地割



凡例

- 基準地点
- 流下経路
(流下経路の色区分と溪床勾配)
 - 0° ~ 2°
 - 2° ~ 3°
 - 3° ~ 7°
 - 7° ~ 10°
 - 10° ~ 15°
 - 15° ~ 20°
 - 20° ~ 30°
 - 30° ~
- 横断測線(耐力 ≤ 流体力)
- 横断測線(流体力 < 耐力)

危害のおそれのある土地の区域		凡例
著しい危害のおそれのある土地の区域	土石流により建築物に作用すると想定される力が50kN/m ² を超える区域	[Red cross-hatch pattern]
	土石流の高さが1mを超える区域	[Red diagonal hatch pattern]
	土石流により建築物に作用すると想定される力が50kN/m ² 以下の区域	[Red horizontal hatch pattern]
土石流の高さが1m以下の区域		[Red vertical hatch pattern]



土石流区域調書

様式3-2 建築物に作用すると想定される衝撃に関する事項

調査年度 令和元年度

溪流の位置	溪流番号	N482060	溪流名	織笠第24地割1	所在地	下閉伊郡山田町織笠第24地割	
横断測線番号	土石流の高さh(m)	土石流の流体力Fd(kN/m ²)	建築物の耐力P2(kN/m ²)	横断測線番号	土石流の高さh(m)	土石流の流体力Fd(kN/m ²)	建築物の耐力P2(kN/m ²)
No.0	0.97	18.90	7.81				
No.1	0.75	14.61	9.68				
No.2	0.82	17.42	8.92				
No.3	0.93	20.50	8.06				
No.4	1.00	22.31	7.67				
No.5	0.99	22.54	7.72				
No.6	0.83	17.49	8.82				
No.7	0.80	15.27	9.10				
No.8	0.78	13.69	9.36				
No.9	0.61	9.40	11.55				
No.10	0.61	8.19	11.55				
No.11	0.62	6.70	11.41				
No.12	0.62	6.11	11.30				
No.13	0.62	6.01	11.27				
No.14	0.62	6.13	11.37				
No.15	0.61	6.25	11.47				
No.16	0.61	6.23	11.45				
No.17	0.63	5.78	11.21				
No.18	0.58	6.77	12.03				
No.19	0.58	6.75	12.01				
No.20	0.62	6.02	11.42				
No.21	0.64	5.15	11.01				
No.22	1.36	0.77	6.09				
No.23	0.00	0.00	0.00				
No.24	0.00	0.00	0.00				
No.25	0.00	0.00	0.00				
No.26	0.00	0.00	0.00				