

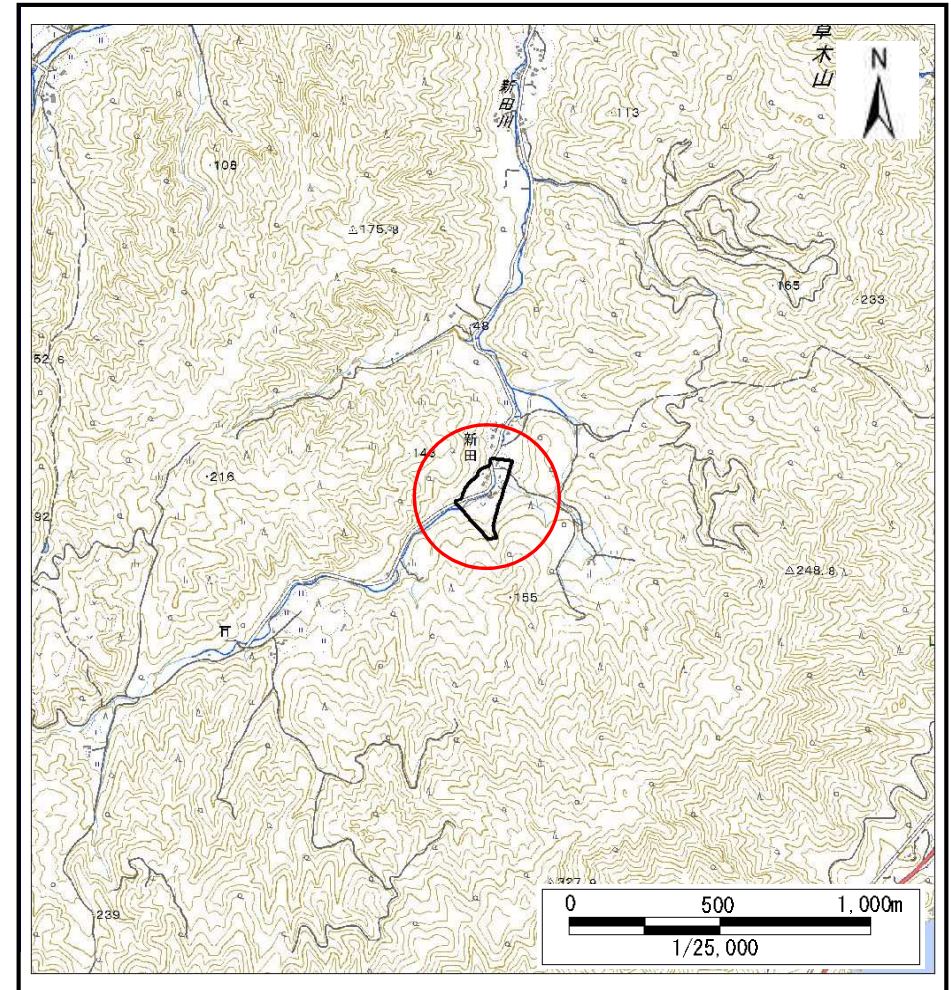
土砂災害防止に関する基礎調査(土石流)

表紙 位置,位置図

自然現象の種類	土石流
溪流番号	N482042
水系名	-
河川名	-
溪流名	織笠第5地割1
所在	山田町織笠第5地割
調査機関	岩手県沿岸広域振興局土木部宮古土木センター



概況図(S=1:25,000)



位置図(S=1:200,000)

国土地理院の電子地形図20000『盛岡』及び電子地形図25000『大槌、陸中山田』を掲載

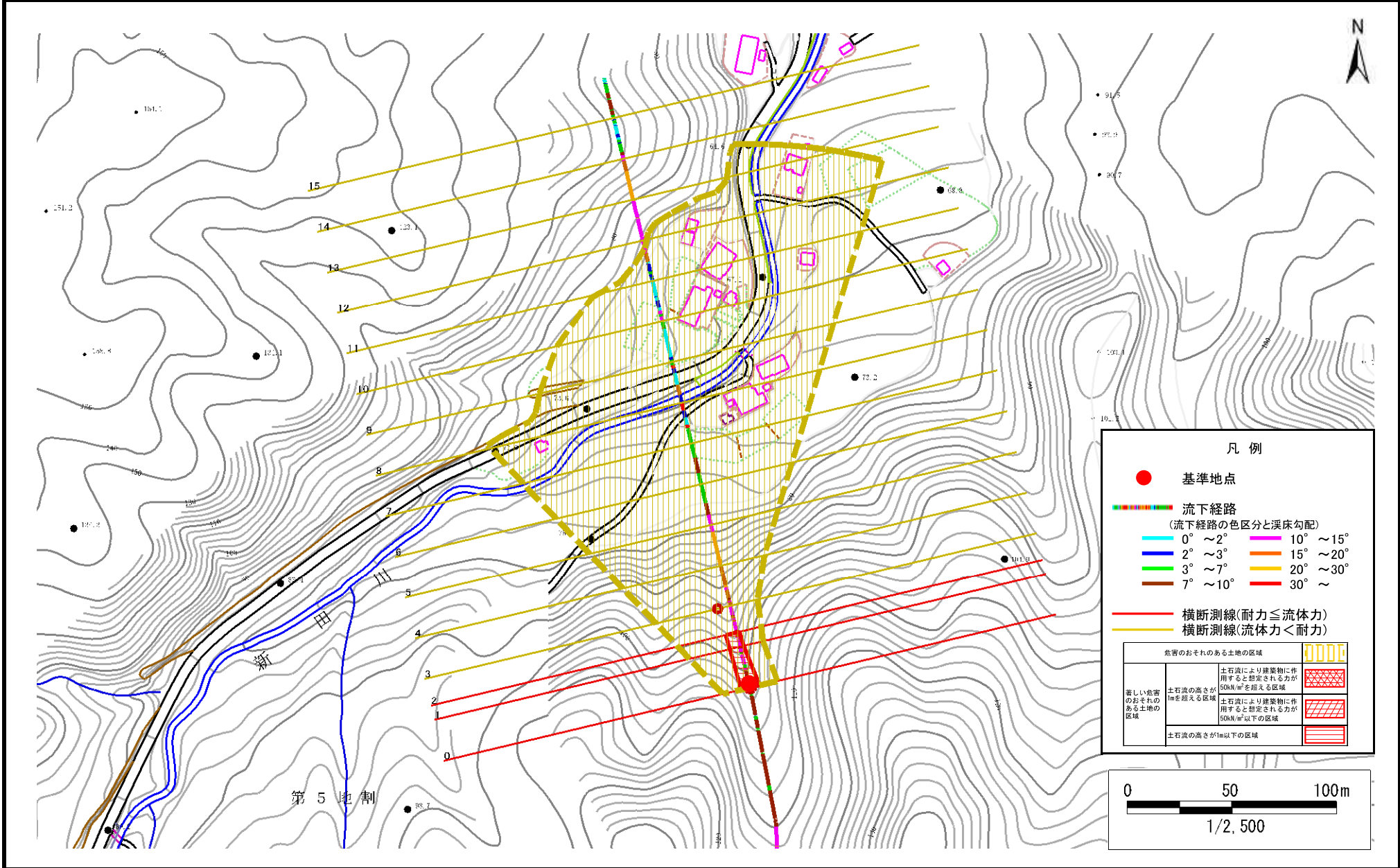
岩手県

土石流区域調査

様式3-1 危害のおそれのある土地、著しい危害のおそれのある土地の設定図

調査年度 令和元年度

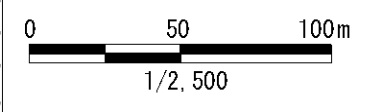
溪流の位置 溪流番号 N482042 溪流名 織笠第5地割1 所在地 山田町織笠第5地割



凡例

- 基準地点
- 流下経路
(流下経路の色区分と溪床勾配)
 - 0° ~ 2°
 - 2° ~ 3°
 - 3° ~ 7°
 - 7° ~ 10°
 - 10° ~ 15°
 - 15° ~ 20°
 - 20° ~ 30°
 - 30° ~
- 横断測線(耐力 ≤ 流体力)
- 横断測線(流体力 < 耐力)

危害のおそれのある土地の区域		
著しい危害のおそれのある土地の区域	土石流により建築物に作用すると想定される力が50kN/m ² を超える区域	
	土石流の高さが1mを超える区域	
	土石流により建築物に作用すると想定される力が50kN/m ² 以下の区域	
土石流の高さが1m以下の区域		



土石流区域調査書

様式3-2 建築物に作用すると想定される衝撃に関する事項

調査年度 令和元年度

溪流の位置				溪流番号	溪流名	織笠第5地割1	所在地	山田町織笠第5地割	
横断測線番号	土石流の高さh(m)	土石流の流体力Fd(kN/m ²)	建築物の耐力P2(kN/m ²)	横断測線番号	土石流の高さh(m)	土石流の流体力Fd(kN/m ²)	建築物の耐力P2(kN/m ²)		
No.0	0.51	16.64	13.56						
No.1	0.51	13.88	13.55						
No.2	0.51	13.64	13.59						
No.3	0.34	8.06	19.21						
No.4	0.34	8.16	19.32						
No.5	0.34	8.39	19.58						
No.6	0.34	8.15	19.31						
No.7	0.33	7.32	19.76						
No.8	0.33	7.51	20.00						
No.9	0.32	5.98	20.75						
No.10	0.31	5.06	21.38						
No.11	0.30	4.26	21.80						
No.12	0.30	3.13	21.95						
No.13	0.32	1.83	20.46						
No.14	0.00	0.00	0.00						
No.15	0.00	0.00	0.00						