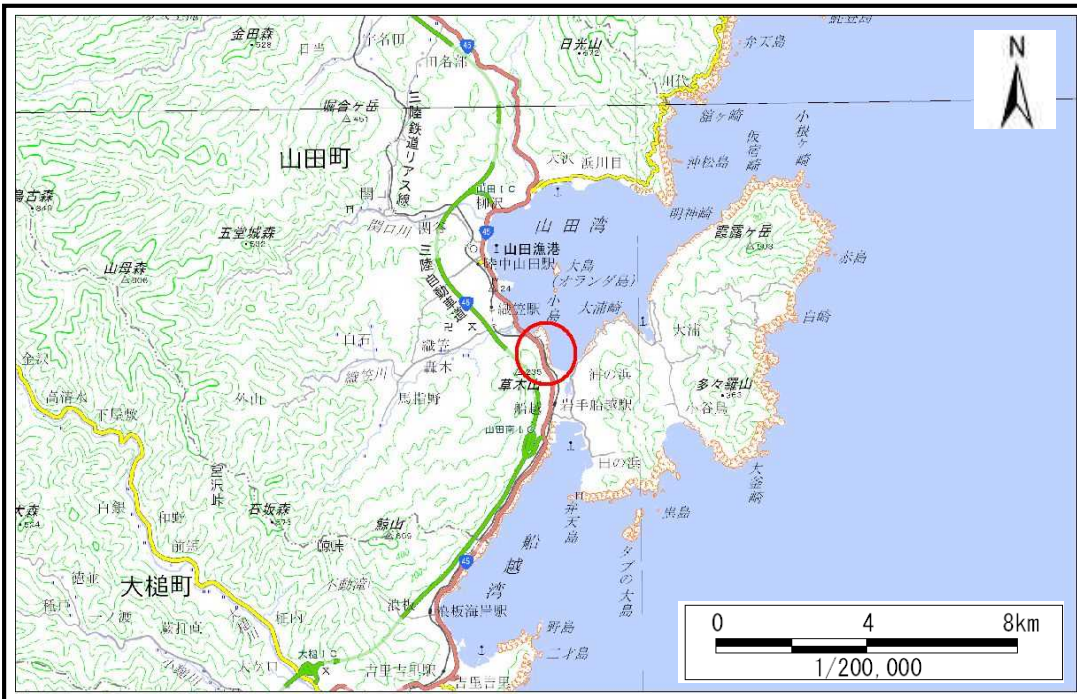


# 土砂災害防止に関する基礎調査(土石流)

表紙 位置,位置図

自然現象の種類	土石流
溪流番号	N482035
水系名	-
河川名	-
溪流名	船越第6地割3
所在地	山田町船越第6地割
調査機関	岩手県沿岸広域振興局土木部宮古土木センター



概況図(S=1:25,000)

国土地理院の電子地形図20000『盛岡』及び電子地形図25000『陸中山田』を掲載



位置図(S=1:200,000)

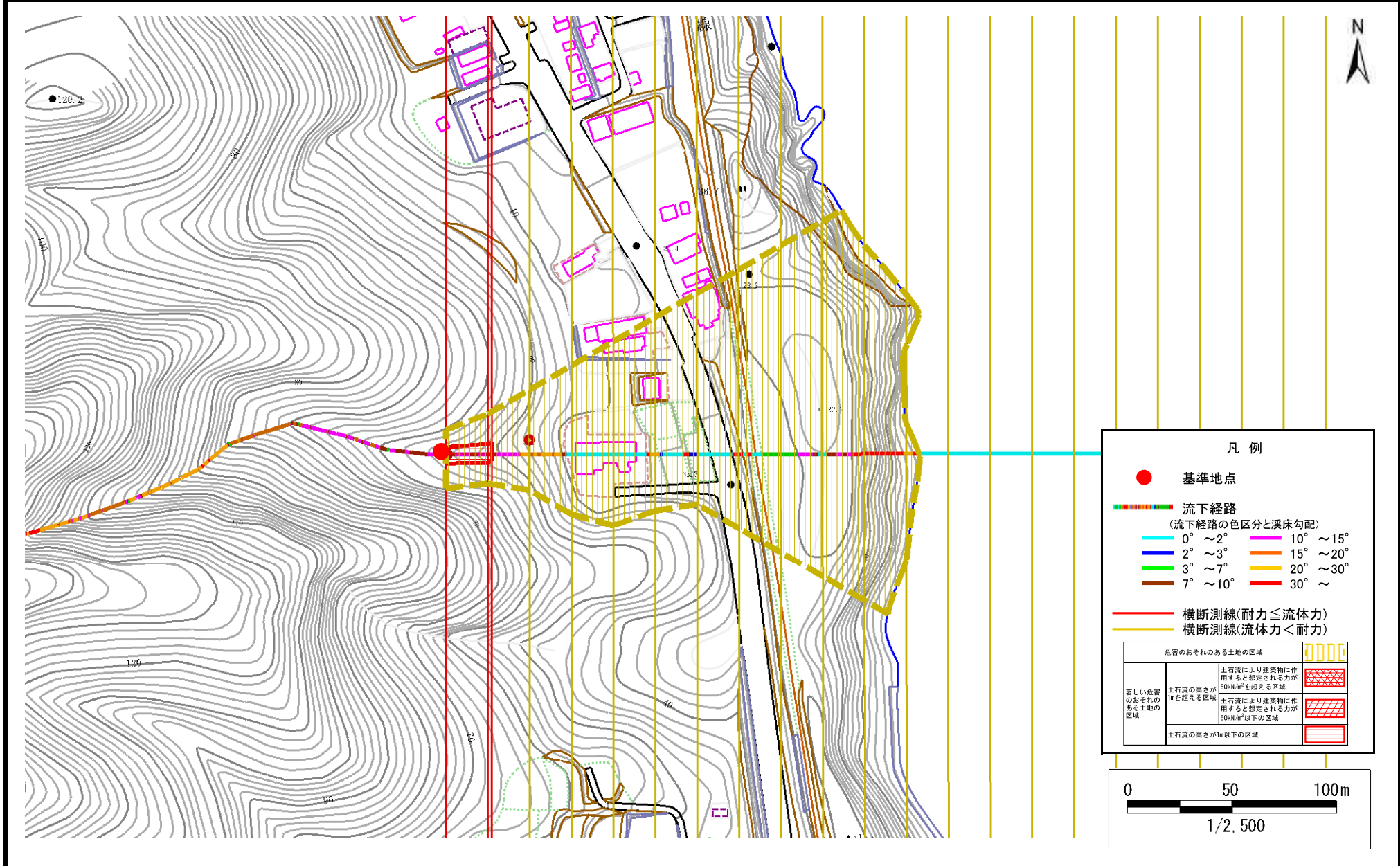
岩手県

# 土石流区域調査

様式3-1 危害のおそれのある土地、著しい危害のおそれのある土地の設定図

調査年度 令和元年度

溪流の位置 溪流番号 N482035 溪流名 船越第6地割3 所在地 山田町船越第6地割



# 土石流区域調査書

様式3-2 建築物に作用すると想定される衝撃に関する事項

調査年度 令和元年度

溪流の位置	溪流番号	N482035	溪流名	船越第6地割3	所在地	山田町船越第6地割	
横断測線番号	土石流の高さh(m)	土石流の流体力Fd(kN/m <sup>2</sup> )	建築物の耐力P2(kN/m <sup>2</sup> )	横断測線番号	土石流の高さh(m)	土石流の流体力Fd(kN/m <sup>2</sup> )	建築物の耐力P2(kN/m <sup>2</sup> )
No.0	0.44	19.96	15.28				
No.1	0.42	17.12	16.19				
No.2	0.42	17.10	16.14				
No.3	0.33	12.25	20.12				
No.4	0.33	12.17	20.07				
No.5	0.18	4.49	34.43				
No.6	0.15	2.79	41.80				
No.7	0.14	2.40	43.83				
No.8	0.14	2.01	45.83				
No.9	0.13	1.80	46.89				
No.10	0.13	1.28	48.73				
No.11	0.12	1.39	50.66				
No.12	0.11	1.82	57.87				
No.13	0.11	1.79	57.35				
No.14	0.11	1.64	54.94				
No.15	0.11	1.64	54.94				
No.16	0.11	1.57	53.85				
No.17	0.12	1.48	52.26				
No.18	0.12	1.44	51.48				
No.19	0.12	1.37	50.37				
No.20	0.12	1.45	51.66				
No.21	0.13	1.20	48.84				
No.22	0.19	0.23	33.18				
No.23	0.00	0.00	0.00				
No.24	0.00	0.00	0.00				