

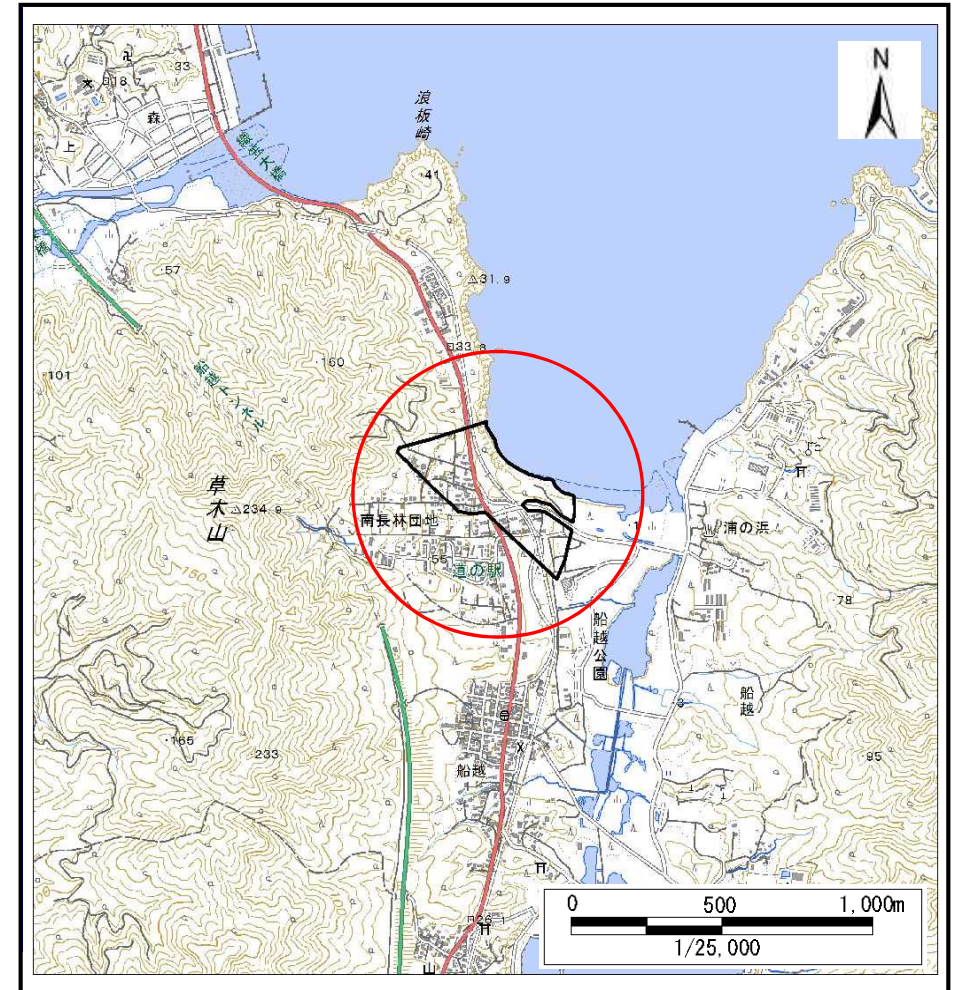
土砂災害防止に関する基礎調査(土石流)

表紙 位置,位置図

自然現象の種類	土石流
溪流番号	N482034
水系名	-
河川名	-
溪流名	船越第6地割2
所在	山田町船越第6地割
調査機関	岩手県沿岸広域振興局土木部宮古土木センター



概況図(S=1:25,000)



位置図(S=1:200,000)

国土地理院の電子地形図20000『盛岡』及び電子地形図25000『陸中山田』を掲載

岩手県

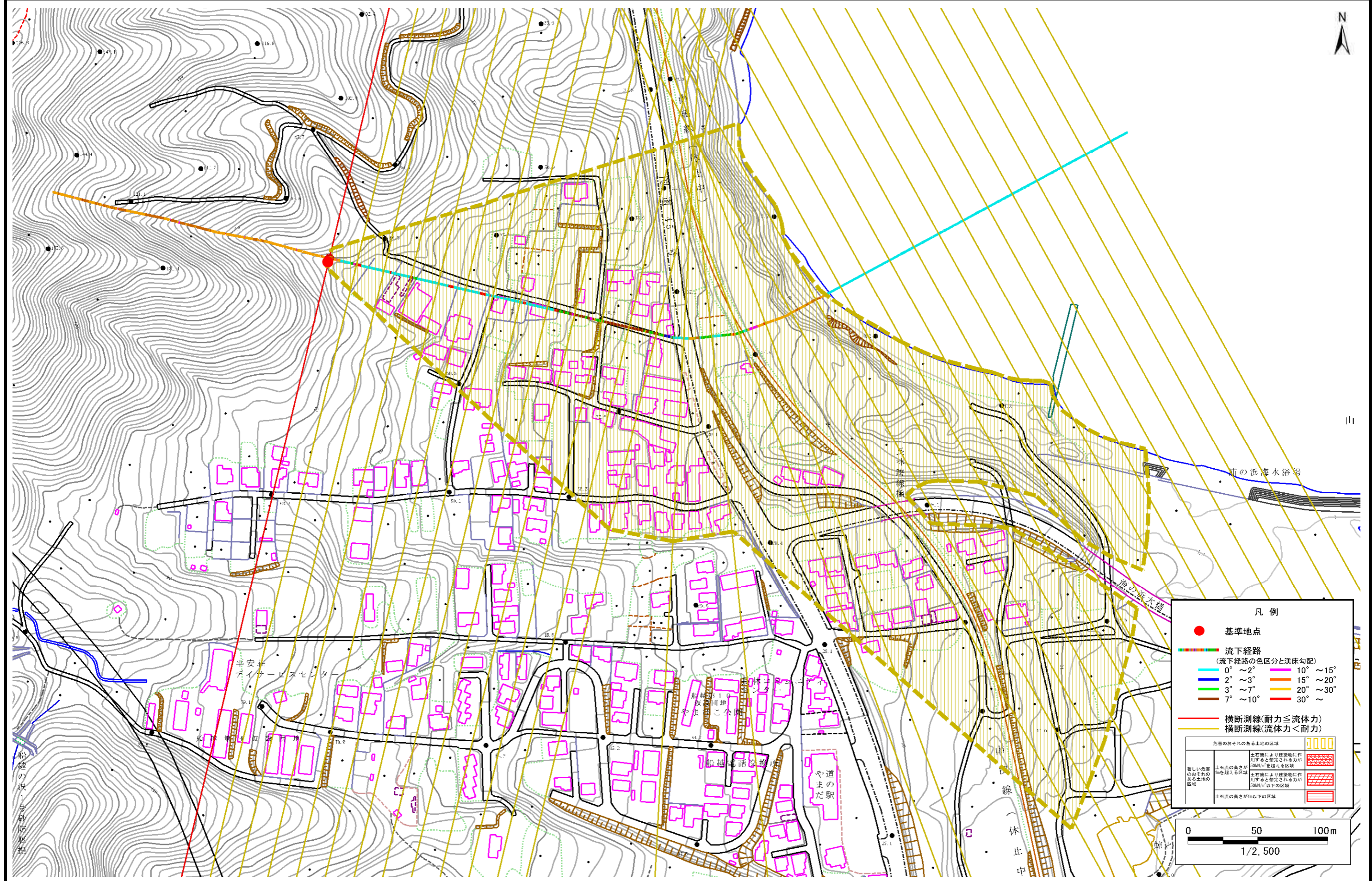
土石流区域調査

様式3-1 危害のおそれのある土地、著しい危害のおそれのある土地の設定図 (A3)

調査年度

令和元年度

渓流の位置 溪流番号 N482034 溪流名 船越第6地割2 所在地 山田町船越第6地割



土石流区域調査書

様式3-2 建築物に作用すると想定される衝撃に関する事項

調査年度 令和元年度

溪流の位置	溪流番号	N482034	溪流名	船越第6地割2	所在地	山田町船越第6地割	
横断測線番号	土石流の高さh(m)	土石流の流体力Fd(kN/m ²)	建築物の耐力P2(kN/m ²)	横断測線番号	土石流の高さh(m)	土石流の流体力Fd(kN/m ²)	建築物の耐力P2(kN/m ²)
No.0	0.62	38.31	11.39	No.27	0.14	0.52	43.82
No.1	0.30	14.39	21.71	No.28	0.20	0.21	31.96
No.2	0.31	13.94	21.38	No.29	0.00	0.00	0.00
No.3	0.31	13.51	21.07	No.30	0.00	0.00	0.00
No.4	0.32	12.93	20.64				
No.5	0.32	12.58	20.38				
No.6	0.33	12.38	20.23				
No.7	0.21	5.60	30.86				
No.8	0.18	4.15	35.70				
No.9	0.15	2.88	41.34				
No.10	0.13	1.87	46.57				
No.11	0.13	1.76	47.06				
No.12	0.13	1.75	47.10				
No.13	0.13	1.54	47.98				
No.14	0.13	1.59	48.77				
No.15	0.13	1.58	48.53				
No.16	0.13	1.58	48.50				
No.17	0.12	1.82	51.97				
No.18	0.12	1.89	52.93				
No.19	0.12	1.87	52.65				
No.20	0.12	1.79	51.54				
No.21	0.12	1.69	50.20				
No.22	0.13	1.60	48.88				
No.23	0.13	1.57	48.45				
No.24	0.13	1.37	48.53				
No.25	0.13	1.18	48.86				
No.26	0.13	0.90	48.34				