

土砂災害防止に関する基礎調査(土石流)

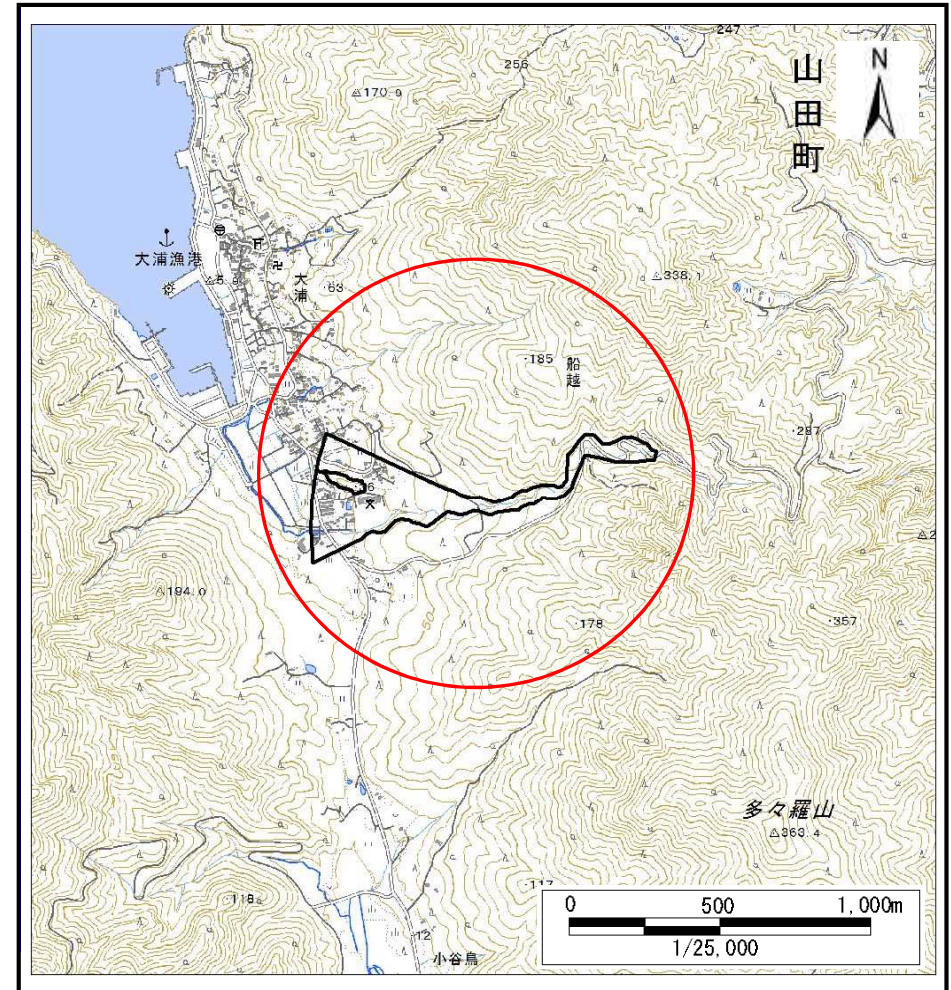
表紙 位置,位置図

自然現象の種類	土石流
溪流番号	N482021
水系名	-
河川名	-
溪流名	船越第20地割1
所在	山田町船越第20地割
調査機関	岩手県沿岸広域振興局土木部宮古土木センター



概況図(S=1:25,000)

国土地理院の電子地形図20000『盛岡』及び電子地形図25000『霞露ヶ岳、陸中山田』を掲載



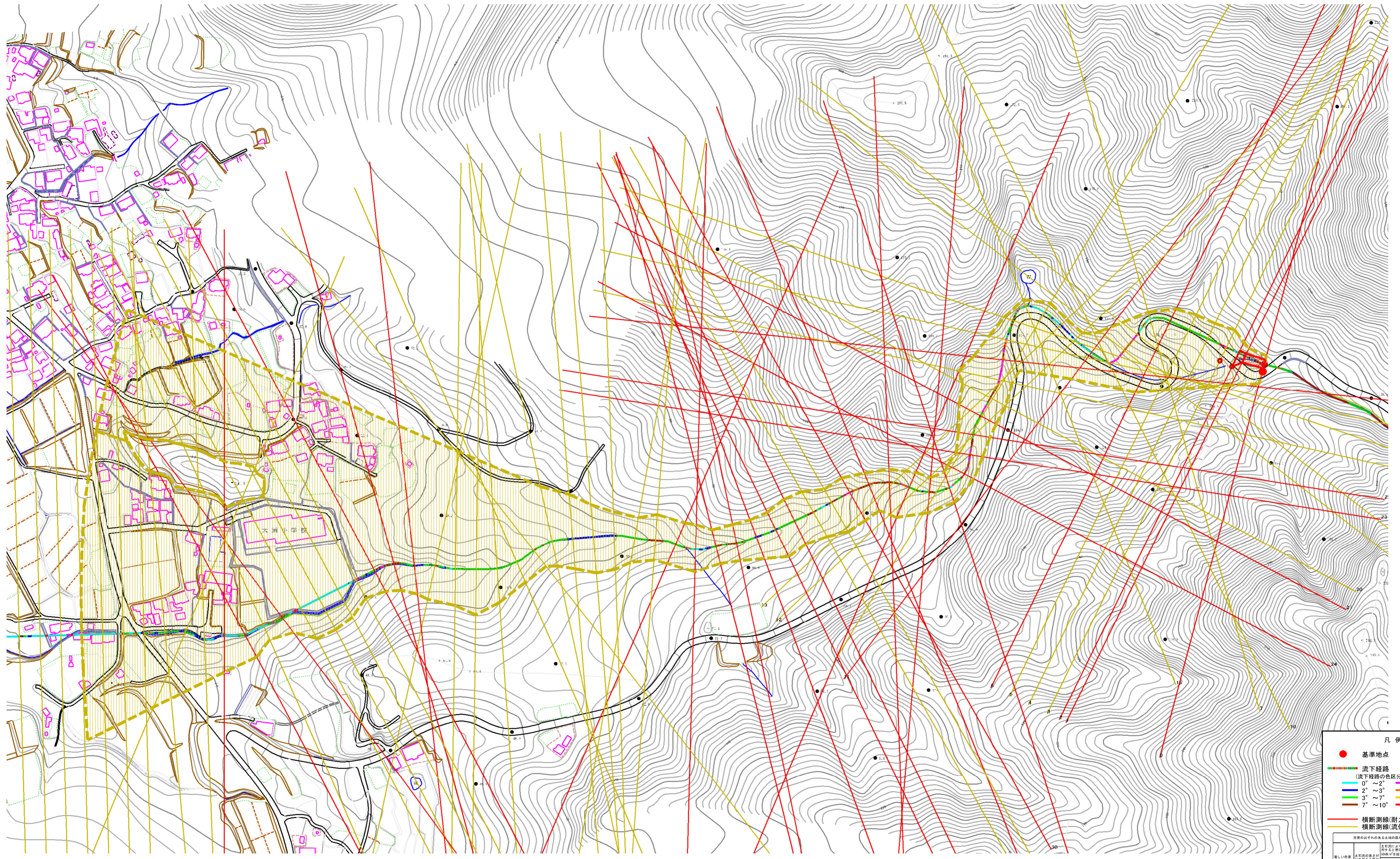
位置図(S=1:200,000)

岩手県

土石流区域調書

様式3-1 危害のおそれのある土地、著しい危害のおそれのある土地の設定図(A2)

調査年度	令和元年度					
渓流の位置	溪流番号	N482021	溪流名	船越第20地割1	所在地	山田町船越第20地割



凡例

- 基準地点
- 流下経路 (流下経路の色区分と深床勾配)
 - 0° ~ 2° (Blue)
 - 2° ~ 3° (Green)
 - 3° ~ 7° (Yellow)
 - 7° ~ 10° (Orange)
 - 10° ~ 15° (Pink)
 - 15° ~ 20° (Light Orange)
 - 20° ~ 30° (Red)
 - 30° ~ (Dark Red)
- 横断測線(耐力 ≧ 流体力) (Red dashed line)
- 横断測線(流体力 < 耐力) (Yellow dashed line)

危険のおそれのある土地の区域

著しい危害のおそれのある土地の区域	土砂災害により建築物に倒壊のおそれがある区域	土砂災害により建築物に倒壊のおそれがある区域
危険のおそれのある土地の区域	土砂災害により建築物に倒壊のおそれがある区域	土砂災害により建築物に倒壊のおそれがある区域

0 50 100m
1/2,500

土石流区域調書

様式3-2 建築物に作用すると想定される衝撃に関する事項

						調査年度	令和元年度	
溪流の位置		溪流番号	N48201		溪流名	船越第20地割1	所在地	山田町船越第20地割
横断測線番号	土石流の高さh(m)	土石流の流体力Fd(kN/m ²)	建築物の耐力P2(kN/m ²)	横断測線番号	土石流の高さh(m)	土石流の流体力Fd(kN/m ²)	建築物の耐力P2(kN/m ²)	
No.0	1.41	34.27	5.96	No.27	0.79	17.15	9.27	
No.1	1.31	27.58	6.26	No.28	0.89	17.85	8.40	
No.2	0.67	10.66	10.58	No.29	0.94	18.18	8.04	
No.3	0.68	10.19	10.52	No.30	0.88	16.72	8.49	
No.4	0.68	10.02	10.52	No.31	0.61	10.41	11.46	
No.5	0.68	9.53	10.52	No.32	0.62	10.23	11.37	
No.6	1.01	15.17	7.60	No.33	0.70	11.33	10.27	
No.7	0.70	8.66	10.26	No.34	0.78	12.21	9.37	
No.8	0.70	8.10	10.21	No.35	0.86	13.38	8.61	
No.9	0.67	8.96	10.66	No.36	0.92	14.18	8.16	
No.10	0.64	9.57	10.97	No.37	1.00	16.16	7.62	
No.11	0.75	10.53	9.67	No.38	0.87	11.91	8.57	
No.12	0.69	8.65	10.40	No.39	0.89	12.12	8.36	
No.13	0.68	8.79	10.47	No.40	0.70	7.93	10.18	
No.14	0.70	8.42	10.29	No.41	0.80	8.78	9.14	
No.15	0.71	7.98	10.13	No.42	0.72	7.54	9.99	
No.16	0.71	7.53	10.07	No.43	0.73	7.15	9.92	
No.17	0.70	7.70	10.16	No.44	0.73	6.97	9.89	
No.18	0.94	15.17	8.00	No.45	0.76	7.67	9.56	
No.19	0.66	8.95	10.73	No.46	0.71	7.41	10.05	
No.20	0.67	8.73	10.61	No.47	0.73	7.14	9.90	
No.21	0.85	12.97	8.67	No.48	0.72	7.35	10.02	
No.22	0.91	15.35	8.19	No.49	0.73	7.18	9.92	
No.23	1.04	19.89	7.43	No.50	0.73	7.06	9.85	
No.24	0.98	20.01	7.76	No.51	0.74	6.70	9.76	
No.25	0.89	18.72	8.41	No.52	0.97	9.56	7.80	
No.26	0.90	20.39	8.29	No.53	1.00	10.71	7.64	

土石流区域調書

様式3-2 建築物に作用すると想定される衝撃に関する事項

調査年度 令和元年度

溪流の位置 溪流番号 *N48201* 溪流名 *船越第20地割1* 所在地 *山田町船越第20地割*

横断測線番号	土石流の高さh(m)	土石流の流体力Fd(kN/m ²)	建築物の耐力P2(kN/m ²)	横断測線番号	土石流の高さh(m)	土石流の流体力Fd(kN/m ²)	建築物の耐力P2(kN/m ²)
<i>No.54</i>	<i>1.05</i>	<i>12.74</i>	<i>7.34</i>				
<i>No.55</i>	<i>0.70</i>	<i>7.61</i>	<i>10.27</i>				
<i>No.56</i>	<i>0.73</i>	<i>7.02</i>	<i>9.92</i>				
<i>No.57</i>	<i>0.75</i>	<i>6.53</i>	<i>9.68</i>				
<i>No.58</i>	<i>0.77</i>	<i>5.68</i>	<i>9.44</i>				
<i>No.59</i>	<i>1.19</i>	<i>12.30</i>	<i>6.69</i>				
<i>No.60</i>	<i>0.74</i>	<i>6.39</i>	<i>9.76</i>				
<i>No.61</i>	<i>0.95</i>	<i>8.93</i>	<i>7.97</i>				
<i>No.62</i>	<i>1.29</i>	<i>13.10</i>	<i>6.31</i>				
<i>No.63</i>	<i>0.77</i>	<i>5.94</i>	<i>9.47</i>				
<i>No.64</i>	<i>0.79</i>	<i>5.35</i>	<i>9.21</i>				
<i>No.65</i>	<i>0.81</i>	<i>4.93</i>	<i>9.04</i>				
<i>No.66</i>	<i>0.78</i>	<i>5.30</i>	<i>9.32</i>				
<i>No.67</i>	<i>0.79</i>	<i>5.17</i>	<i>9.22</i>				
<i>No.68</i>	<i>0.78</i>	<i>5.28</i>	<i>9.31</i>				
<i>No.69</i>	<i>0.89</i>	<i>3.72</i>	<i>8.41</i>				
<i>No.70</i>	<i>0.86</i>	<i>3.96</i>	<i>8.63</i>				
<i>No.71</i>	<i>0.82</i>	<i>4.32</i>	<i>8.94</i>				
<i>No.72</i>	<i>0.82</i>	<i>4.35</i>	<i>8.97</i>				
<i>No.73</i>	<i>0.82</i>	<i>4.36</i>	<i>8.97</i>				
<i>No.74</i>	<i>1.24</i>	<i>1.65</i>	<i>6.52</i>				
<i>No.75</i>	<i>0.00</i>	<i>0.00</i>	<i>0.00</i>				
<i>No.76</i>	<i>0.00</i>	<i>0.00</i>	<i>0.00</i>				