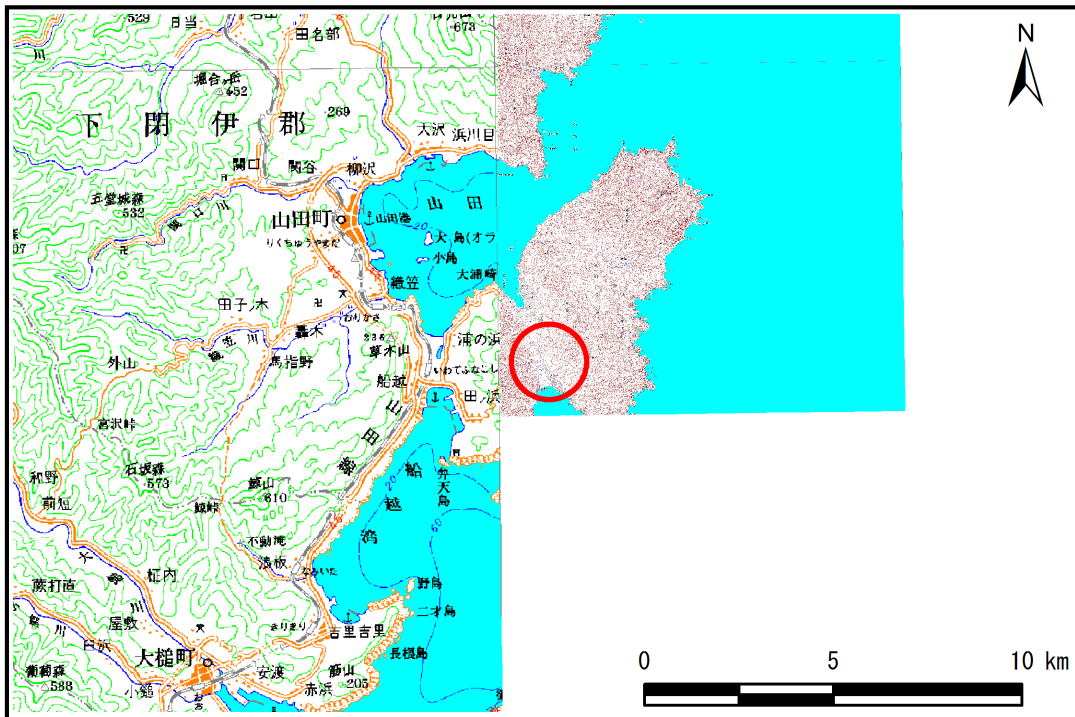


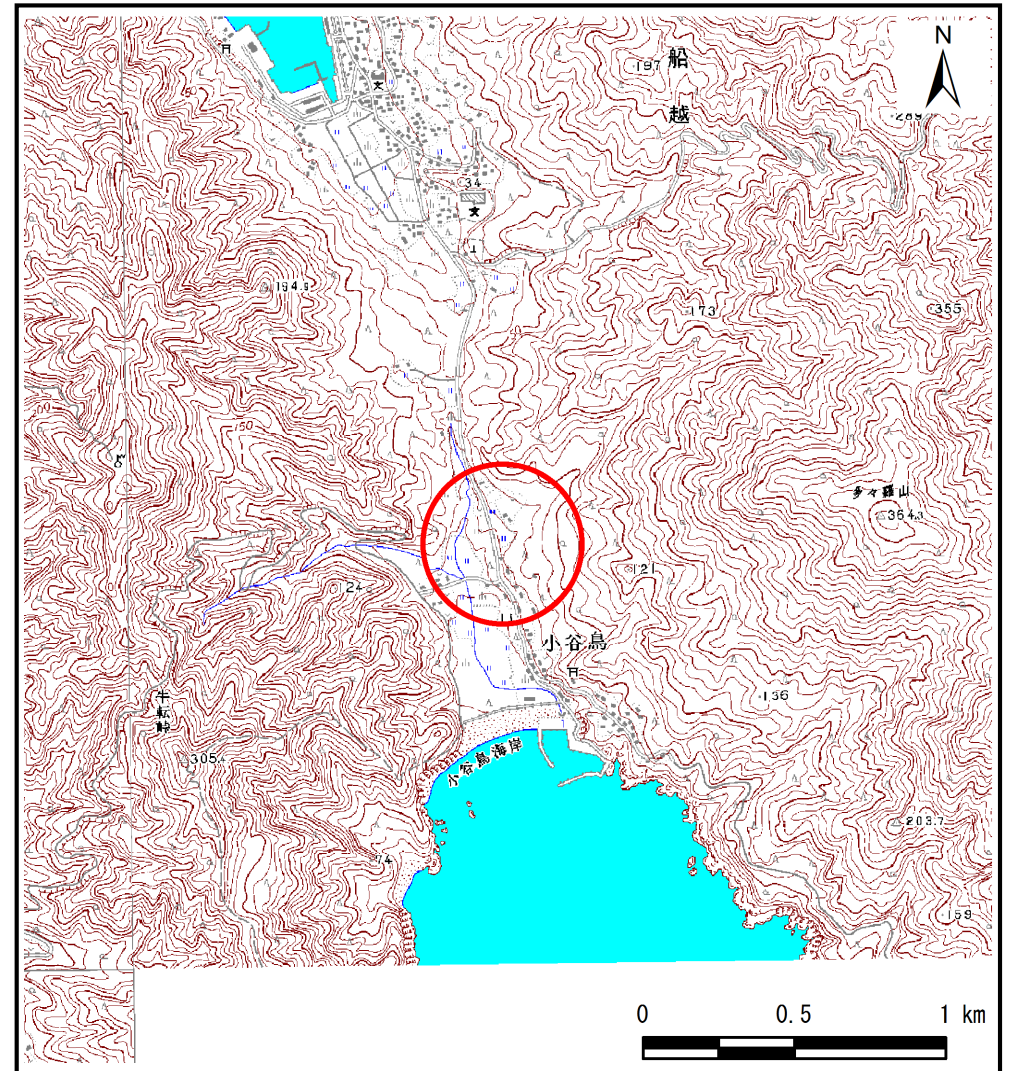
# 土砂災害防止に関する基礎調査(土石流)

表紙 位置,位置図

自然現象の種類	土石流
溪流番号	N482018
水系名	-
河川名	-
溪流名	小谷鳥の沢(6)
所在地	下閉伊郡山田町船越第19地割
調査機関	沿岸広域振興局土木部宮古土木センター



位置図(S=1:200,000)



概況図(S=1:25,000)

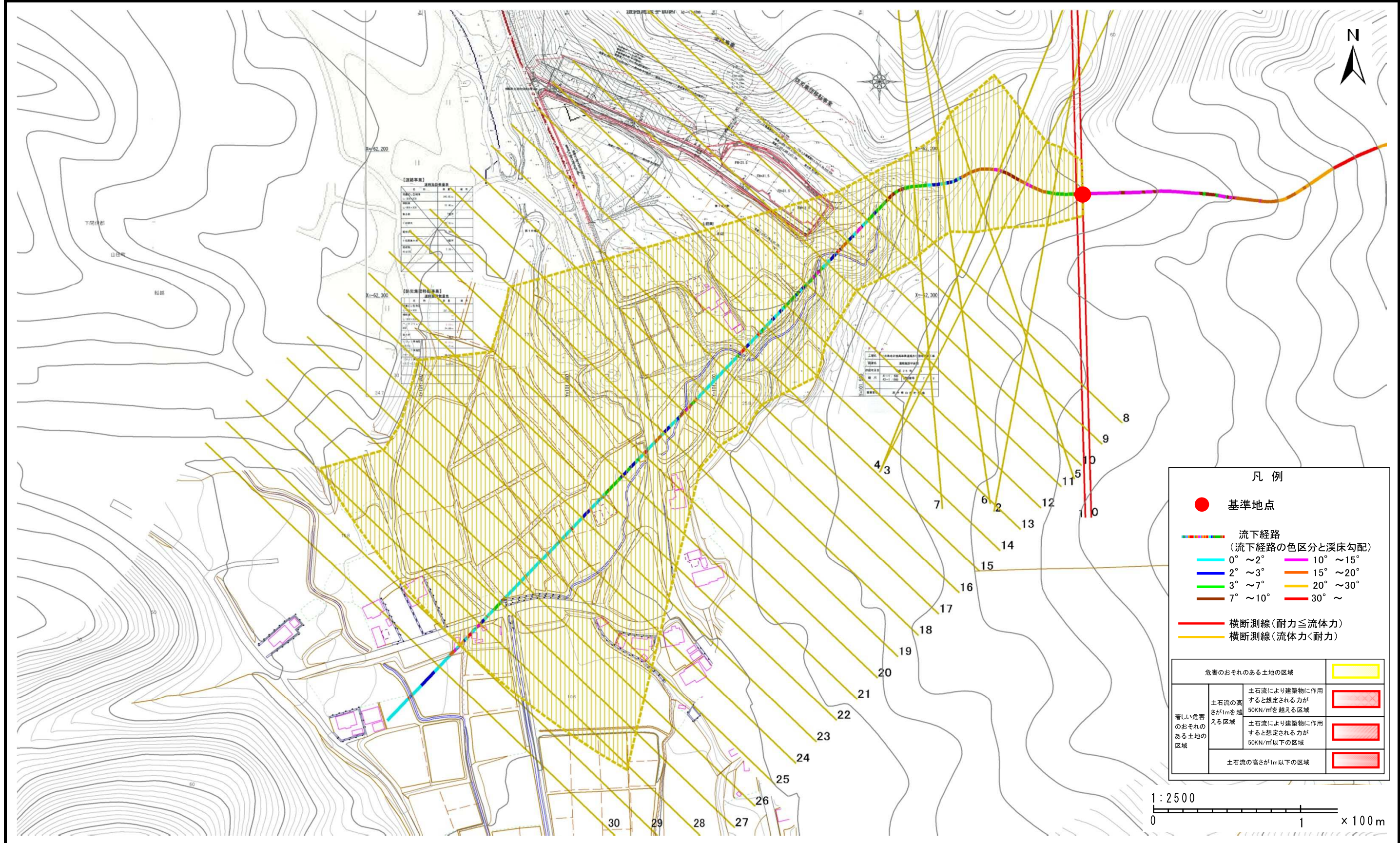


# 土石流区域調査

様式3-1 危害のおそれのある土地、著しい危害のおそれのある土地の設定図

調査年度	平成27年度
------	--------

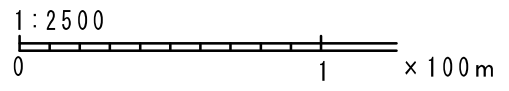
溪流の位置	溪流番号	N482018	溪流名	小谷鳥の沢(6)	所在地	下閉伊郡山田町船越第19地割
-------	------	---------	-----	----------	-----	----------------



凡例

- 基準地点
- 流下経路  
(流下経路の色区分と渓床勾配)
  - 0° ~ 2°
  - 2° ~ 3°
  - 3° ~ 7°
  - 7° ~ 10°
  - 10° ~ 15°
  - 15° ~ 20°
  - 20° ~ 30°
  - 30° ~
- 横断測線(耐力 ≧ 流体力)
- 横断測線(流体力 < 耐力)

危害のおそれのある土地の区域		黄色
著しい危害のおそれのある土地の区域	土石流の高さが1mを超える区域	赤
	土石流により建築物に作用すると想定される力が50kN/mを超える区域	赤
	土石流により建築物に作用すると想定される力が50kN/m以下の区域	赤
土石流の高さが1m以下の区域		赤





## 土石流区域調査

様式3-2 建築物に作用すると想定される衝撃に関する事項

調査年度 平成27年度

溪流の位置	溪流番号	溪流名		所在地			
	N482018	小谷鳥の沢(6)		下閉伊郡山田町船越第19地割			
横断測線番号	土石流の高さh(m)	土石流の流体力Fd(kN/m <sup>2</sup> )	建築物の耐力P2(kN/m <sup>2</sup> )	横断測線番号	土石流の高さh(m)	土石流の流体力Fd(kN/m <sup>2</sup> )	建築物の耐力P2(kN/m <sup>2</sup> )
No.0	0.47	22.20	14.42	No.27	0.26	1.23	25.27
No.1	0.41	17.97	16.38	No.28	0.28	0.91	23.20
No.2	0.36	13.23	18.44	No.29	0.30	0.78	22.05
No.3	0.22	5.82	29.15	No.30	0.29	0.83	22.81
No.4	0.19	4.19	33.81				
No.5	0.18	3.61	35.78				
No.6	0.24	4.75	26.76				
No.7	0.25	4.73	25.55				
No.8	0.25	4.14	26.31				
No.9	0.24	3.51	27.02				
No.10	0.24	3.18	27.32				
No.11	0.23	3.26	27.66				
No.12	0.24	3.09	27.39				
No.13	0.23	2.49	27.63				
No.14	0.23	2.11	27.47				
No.15	0.24	1.77	27.02				
No.16	0.24	1.79	27.14				
No.17	0.24	1.71	26.89				
No.18	0.24	1.76	27.30				
No.19	0.23	1.81	27.62				
No.20	0.24	1.73	27.02				
No.21	0.25	1.29	25.54				
No.22	0.24	1.39	26.44				
No.23	0.24	1.43	26.78				
No.24	0.24	1.45	27.01				
No.25	0.25	1.38	26.35				
No.26	0.25	1.28	25.48				