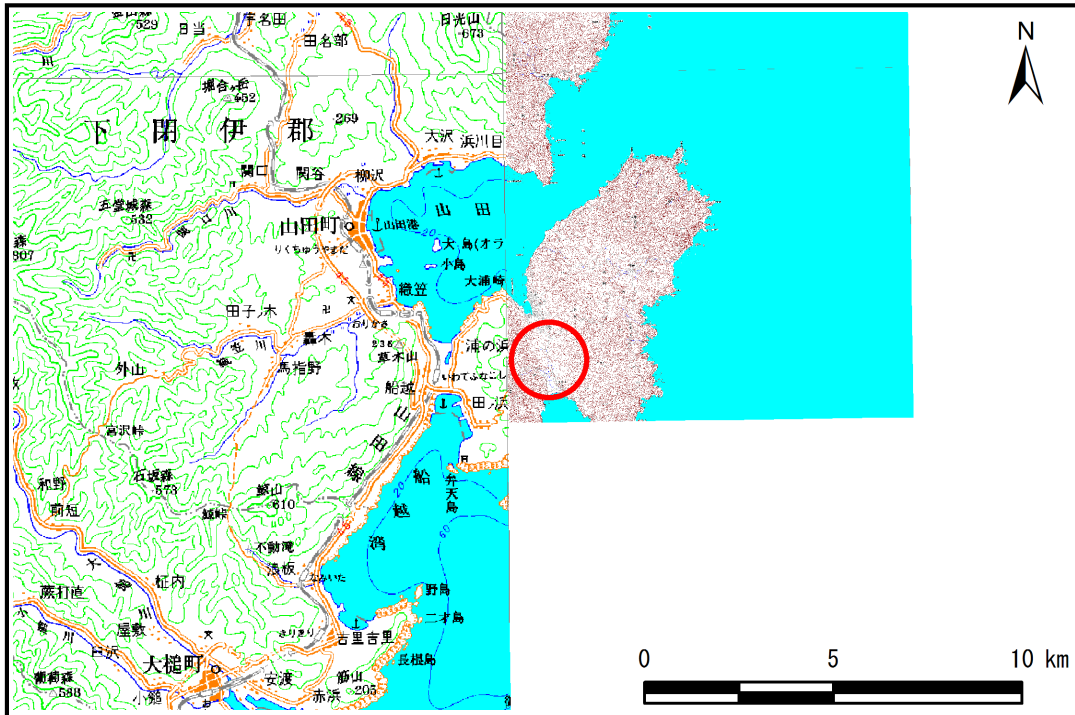


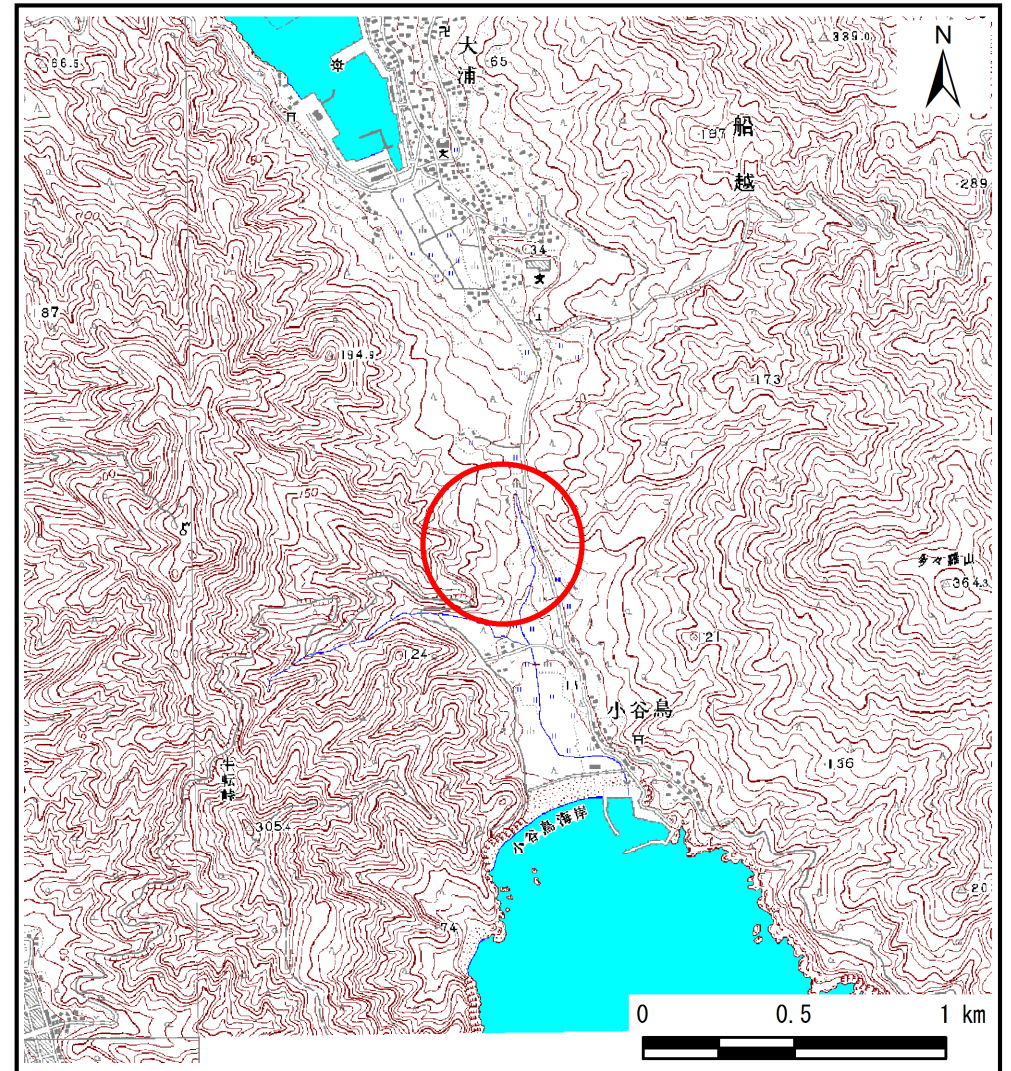
土砂災害防止に関する基礎調査(土石流)

表紙 位置,位置図

自然現象の種類	土石流
溪流番号	N482016
水系名	-
河川名	-
溪流名	小谷鳥の沢(5)
所在地	下閉伊郡山田町船越第18地割
調査機関	沿岸広域振興局土木部宮古土木センター



位置図(S=1:200,000)



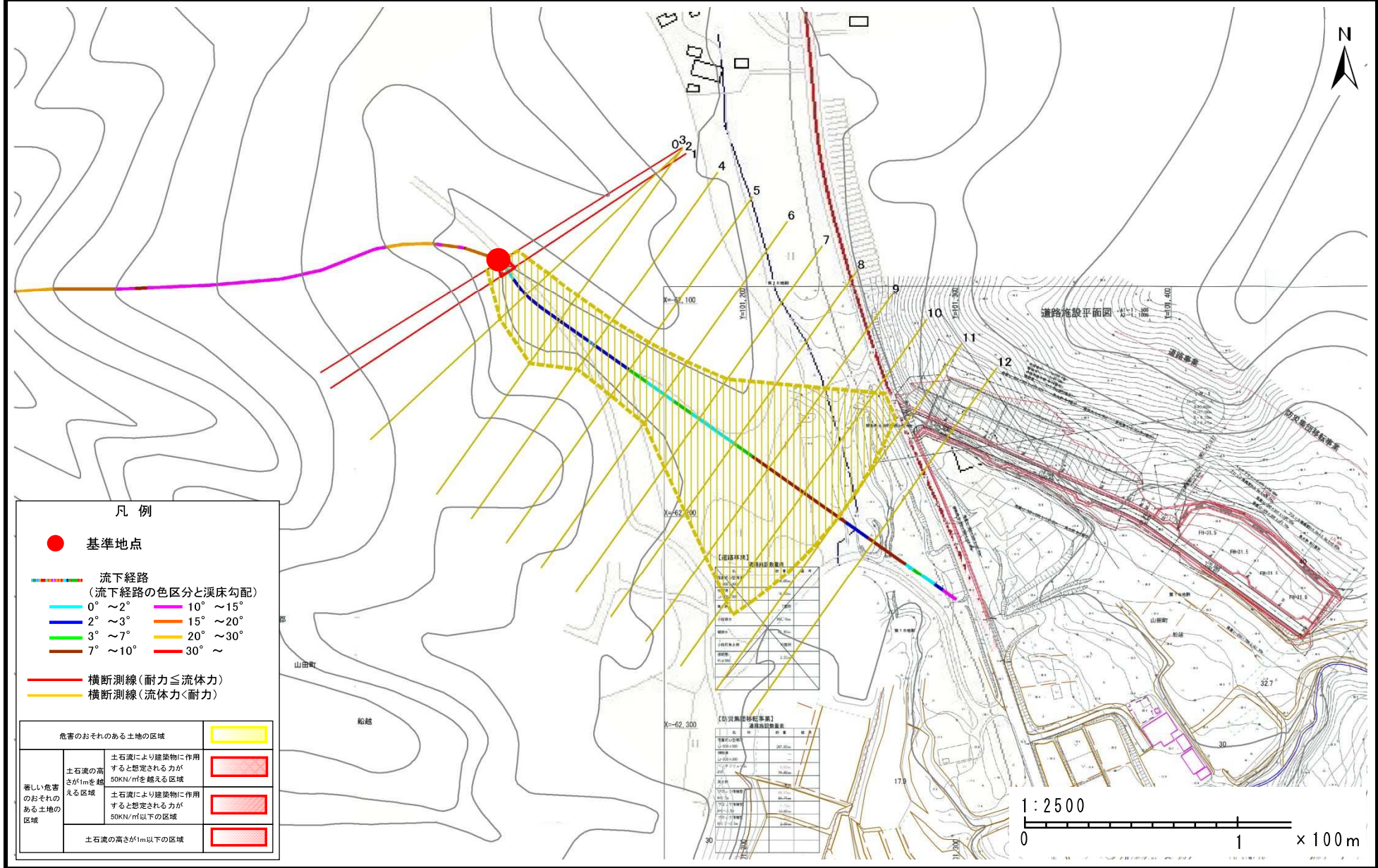
概況図(S=1:25,000)

土石流区域調査

様式3-1 危害のおそれのある土地、著しい危害のおそれのある土地の設定図

調査年度 平成27年度

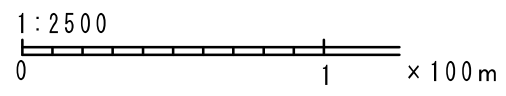
溪流の位置 溪流番号 N482016 溪流名 小谷鳥の沢(5) 所在地 下閉伊郡山田町船越第18地割



凡例

- 基準地点
- 流下経路 (流下経路の色区分と溪床勾配)
 - 0° ~ 2° (Blue)
 - 2° ~ 3° (Green)
 - 3° ~ 7° (Yellow)
 - 7° ~ 10° (Orange)
 - 10° ~ 15° (Purple)
 - 15° ~ 20° (Light Blue)
 - 20° ~ 30° (Light Green)
 - 30° ~ (Red)
- 横断測線 (耐力 ≤ 流体力) (Red line)
- 横断測線 (流体力 < 耐力) (Yellow line)

危害のおそれのある土地の区域		色
著しい危害のおそれのある土地の区域	土石流の高さが1mを超える区域	Red with diagonal lines
	土石流により建築物に作用すると想定される力が50KN/mを超える区域	Red with diagonal lines
	土石流により建築物に作用すると想定される力が50KN/m以下の区域	Red with diagonal lines
土石流の高さが1m以下の区域		Yellow



土石流区域調査

様式3-2 建築物に作用すると想定される衝撃に関する事項

調査年度	平成27年度
所在地	下閉伊郡山田町船越第18地割

溪流の位置	溪流番号	溪流名	所在地
	N482016	小谷鳥の沢(5)	下閉伊郡山田町船越第18地割

横断測線番号	土石流の高さh(m)	土石流の流体力Fd(kN/m ²)	建築物の耐力P2(kN/m ²)	横断測線番号	土石流の高さh(m)	土石流の流体力Fd(kN/m ²)	建築物の耐力P2(kN/m ²)
No.0	0.65	29.98	10.82				
No.1	0.43	16.36	15.80				
No.2	0.27	8.13	23.84				
No.3	0.23	6.12	27.44				
No.4	0.21	4.55	31.13				
No.5	0.19	3.48	34.11				
No.6	0.17	2.75	36.25				
No.7	0.17	2.07	37.96				
No.8	0.16	1.68	38.49				
No.9	0.17	1.13	37.72				
No.10	0.17	0.92	36.53				
No.11	0.21	0.46	29.96				
No.12	0.23	0.38	27.88				