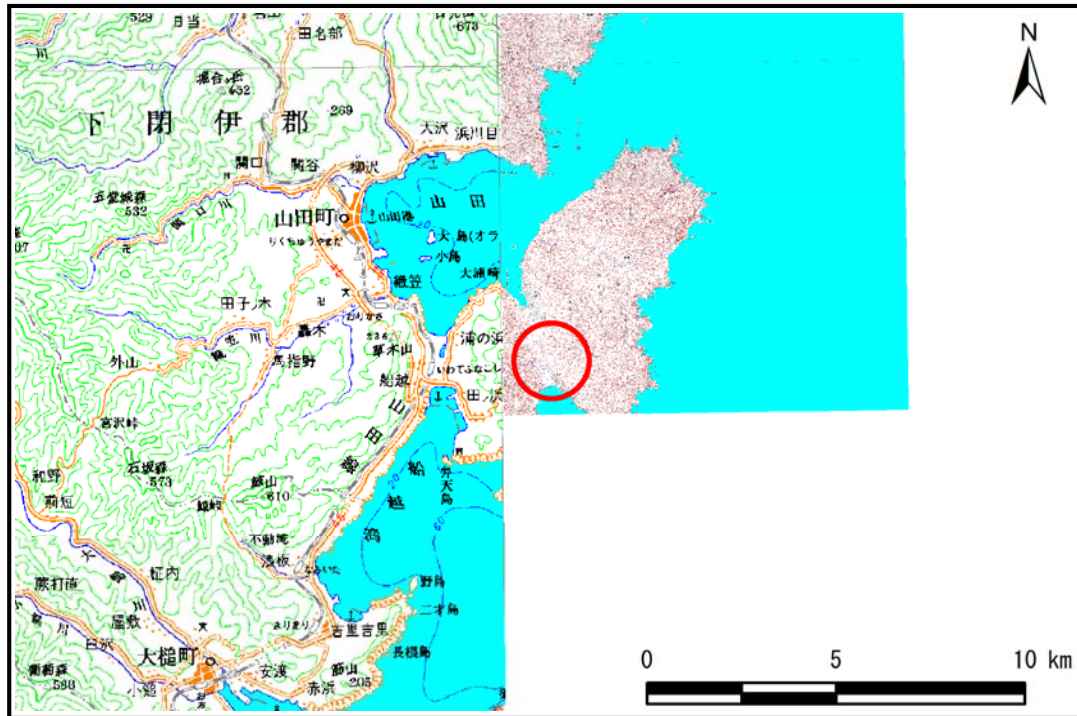


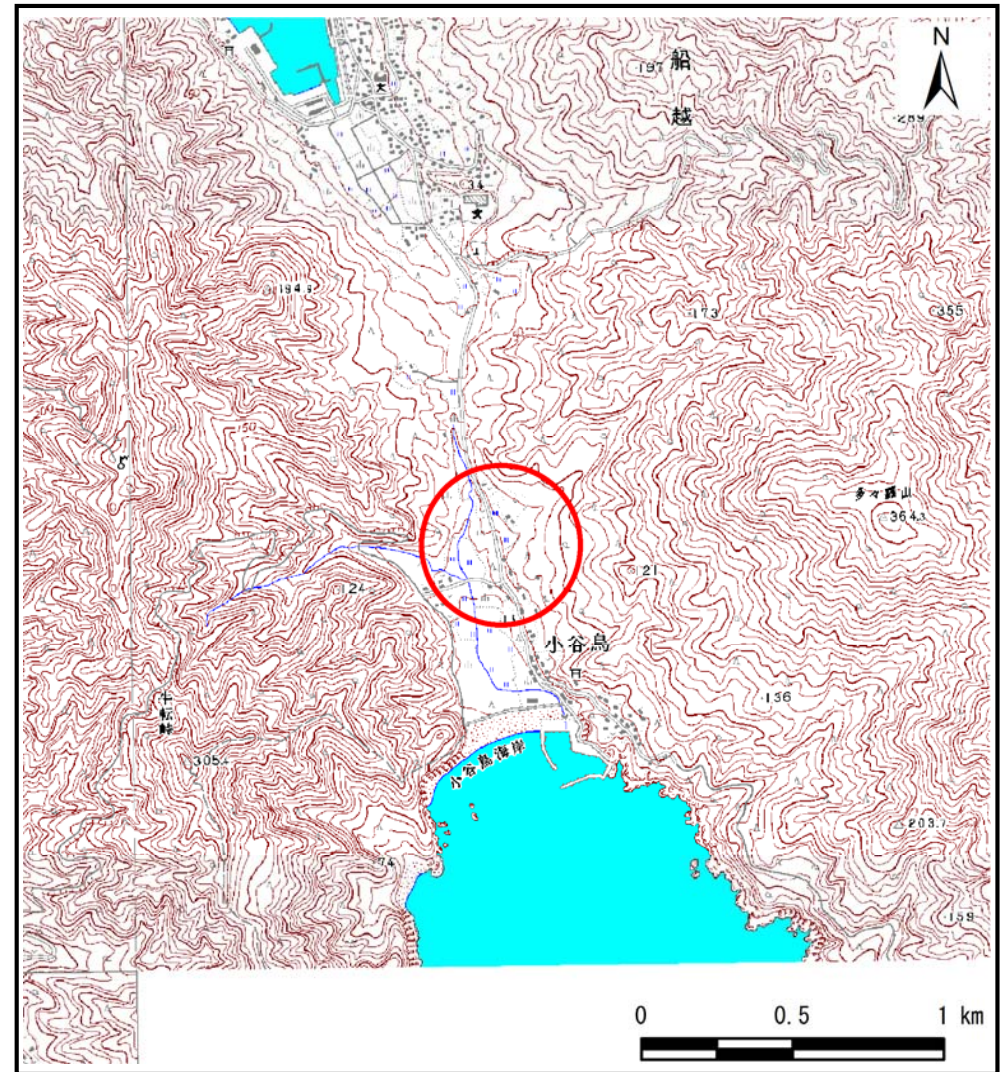
# 土砂災害防止に関する基礎調査(土石流)

表紙 位置,位置図

自然現象の種類	土石流
溪流番号	B118206
水系名	-
河川名	-
溪流名	小谷鳥の沢(3)
所在地	下閉伊郡山田町船越第19地割
調査機関	沿岸広域振興局土木部宮古土木センター



位置図(S=1:200,000)



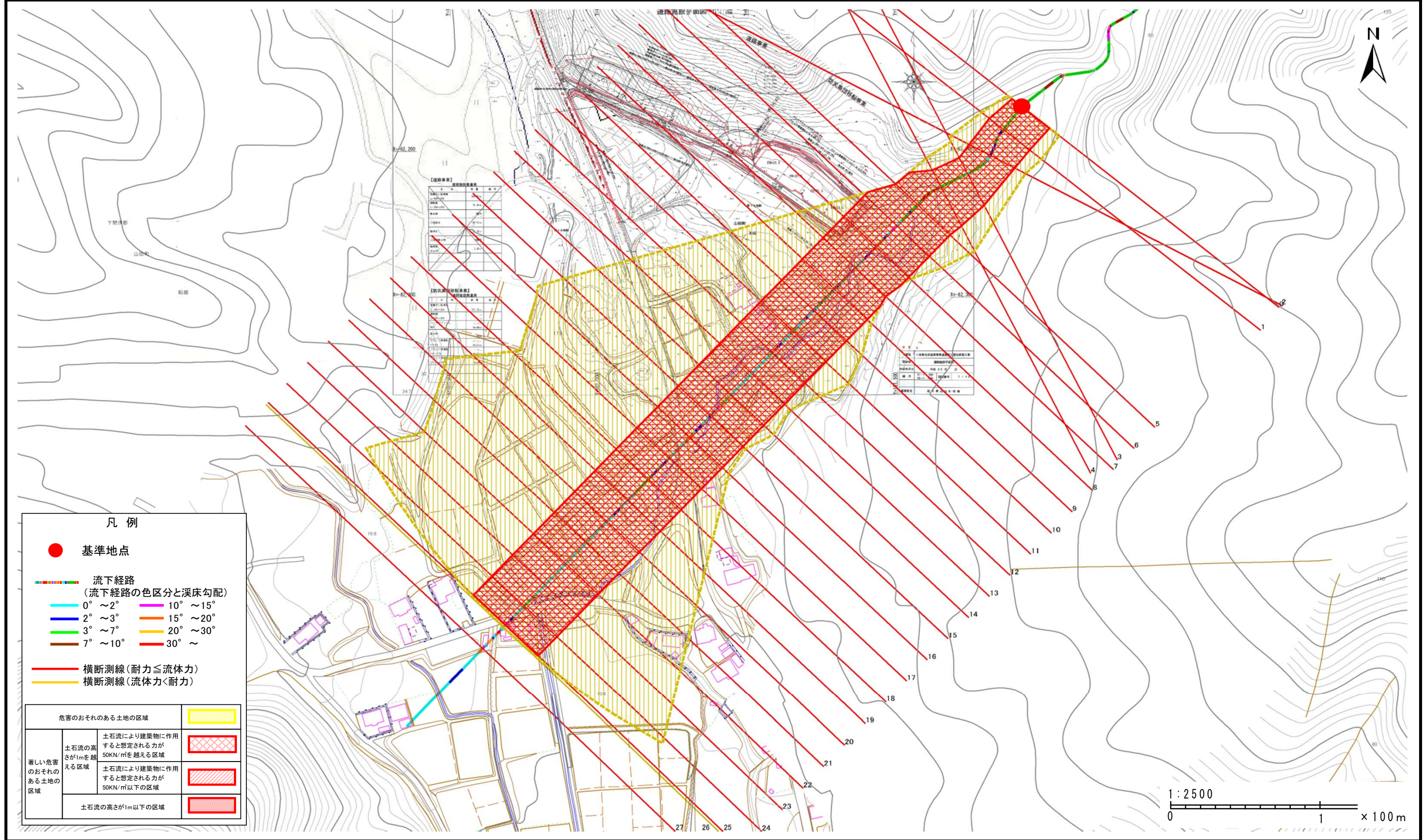
概況図(S=1:25,000)

# 土石流区域調査

様式3-1 危害のおそれのある土地、著しい危害のおそれのある土地の設定図

調査年度 平成27年度

溪流の位置	溪流番号	B118206	溪流名	小谷鳥の沢(3)	所在地	下関伊郡山田町船越第19地割
-------	------	---------	-----	----------	-----	----------------



**凡例**

- 基準地点
- 流下経路 (流下経路の色区分と溪床勾配)
  - 0° ~ 2°
  - 2° ~ 3°
  - 3° ~ 7°
  - 7° ~ 10°
  - 10° ~ 15°
  - 15° ~ 20°
  - 20° ~ 30°
  - 30° ~
- 横断測線 (耐力 ≧ 流体力)
- 横断測線 (流体力 < 耐力)

危害のおそれのある土地の区域		[Yellow hatched]
著しい危害のおそれのある土地の区域	土石流の高さが1mを超える区域 土石流により建築物に作用すると想定される力が50KN/m <sup>2</sup> を超える区域	[Red cross-hatched]
	土石流の高さが1mを超える区域 土石流により建築物に作用すると想定される力が50KN/m <sup>2</sup> 以下の区域	[Red diagonal hatched]
	土石流の高さが1m以下の区域	[Red solid]

## 土石流区域調査

様式3-2 建築物に作用すると想定される衝撃に関する事項

調査年度 平成27年度

渓流の位置	溪流番号	B118206	溪流名	小谷鳥の沢(3)	所在地	下閉伊郡山田町船越第19地割	
横断測線番号	土石流の高さh(m)	土石流の流体力Fd(kN/m <sup>2</sup> )	建築物の耐力P2(kN/m <sup>2</sup> )	横断測線番号	土石流の高さh(m)	土石流の流体力Fd(kN/m <sup>2</sup> )	建築物の耐力P2(kN/m <sup>2</sup> )
No.0	1.63	29.15	5.44	No.27	1.37	6.54	6.08
No.1	1.57	26.11	5.56				
No.2	1.58	24.46	5.55				
No.3	1.54	21.91	5.64				
No.4	1.13	14.99	6.96				
No.5	1.11	15.42	7.04				
No.6	1.15	13.57	6.86				
No.7	1.12	14.37	7.01				
No.8	1.08	15.49	7.21				
No.9	1.12	14.29	7.00				
No.10	1.15	13.47	6.86				
No.11	1.16	12.79	6.82				
No.12	1.09	14.64	7.17				
No.13	1.11	14.07	7.06				
No.14	1.15	13.12	6.88				
No.15	1.11	14.01	7.05				
No.16	1.12	13.73	7.00				
No.17	1.17	12.61	6.80				
No.18	1.21	10.41	6.61				
No.19	1.17	11.18	6.79				
No.20	1.16	11.41	6.84				
No.21	1.14	11.81	6.93				
No.22	1.24	9.53	6.51				
No.23	1.21	9.99	6.62				
No.24	1.24	9.54	6.51				
No.25	1.44	6.00	5.89				
No.26	1.46	5.76	5.83				