

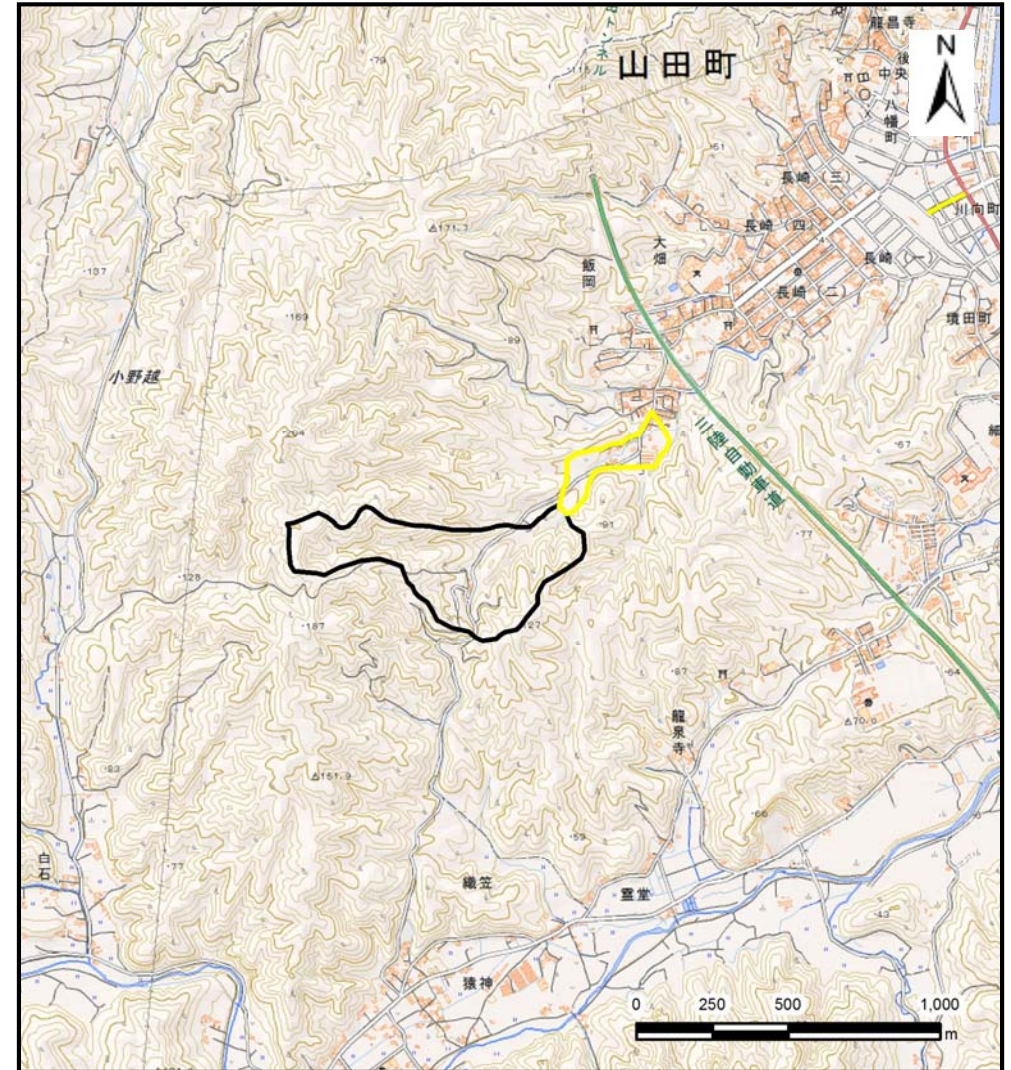
# 土砂災害防止に関する基礎調査(土石流)

表紙 位置,位置図

自然現象の種類	土石流
溪流番号	B117132-1
水系名	—
河川名	—
溪流名	大畑の沢(5)-1
所在地	下閉伊郡山田町飯岡第6地割
調査機関	沿岸広域振興局土木部宮古土木センター



位置図(S=1:200,000)



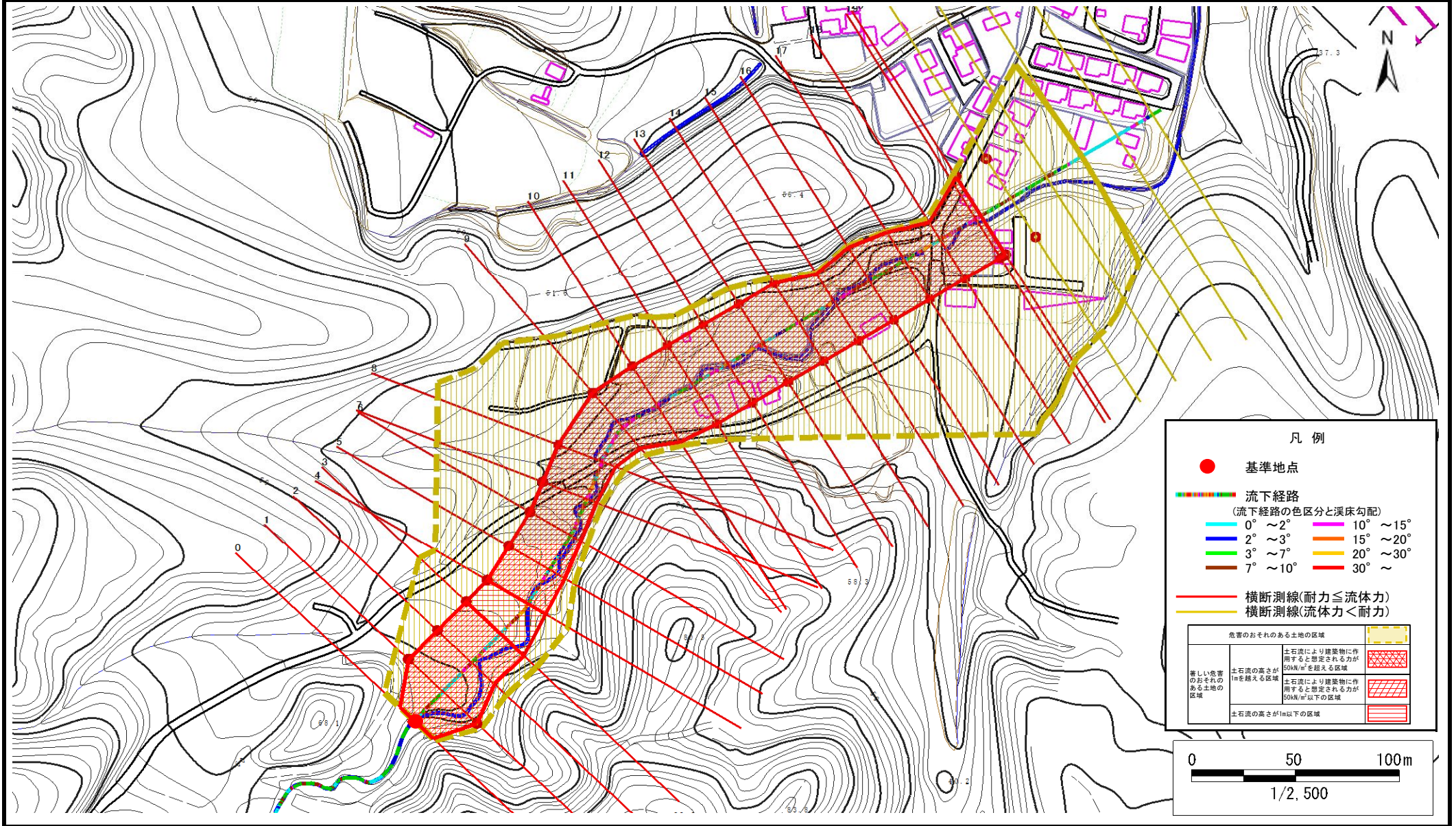
概況図(S=1:25,000)

# 土石流区域調査書

様式3-1 危害のおそれのある土地、著しい危害のおそれのある土地の設定図

調査年度 平成28年度

溪流の位置 溪流番号 B117132-1 溪流名 大畑の沢(5)-1 所在地 下関伊郡山田町飯岡第6地割



## 土石流区域調査

様式3-2 建築物に作用すると想定される衝撃に関する事項

調査年度	平成28年度
------	--------

溪流の位置	溪流番号	B117132-1	溪流名	大畑の沢(5)-1	所在地	下閉伊郡山田町飯岡第6地割
-------	------	-----------	-----	-----------	-----	---------------

横断測線番号	土石流の高さh(m)	土石流の流体力Fd(kN/m <sup>2</sup> )	建築物の耐力P2(kN/m <sup>2</sup> )	横断測線番号	土石流の高さh(m)	土石流の流体力Fd(kN/m <sup>2</sup> )	建築物の耐力P2(kN/m <sup>2</sup> )
No.0	1.62	18.52	5.45				
No.1	1.07	9.33	7.23				
No.2	1.08	9.21	7.22				
No.3	1.08	9.02	7.19				
No.4	1.00	10.55	7.64				
No.5	1.03	9.88	7.45				
No.6	1.03	9.94	7.46				
No.7	1.03	9.94	7.46				
No.8	1.06	9.47	7.32				
No.9	1.04	9.85	7.44				
No.10	1.02	10.15	7.53				
No.11	1.01	10.36	7.58				
No.12	1.03	10.04	7.49				
No.13	1.03	9.93	7.46				
No.14	1.12	7.90	7.01				
No.15	1.02	9.43	7.50				
No.16	1.05	8.98	7.36				
No.17	1.07	8.69	7.27				
No.18	1.17	6.81	6.79				
No.19	1.12	7.40	7.00				
No.20	1.17	6.82	6.79				
No.21	1.20	6.24	6.65				
No.22	1.19	6.35	6.70				
No.23	1.26	5.39	6.42				
No.24	1.28	5.26	6.38				
No.25	1.24	5.56	6.50				