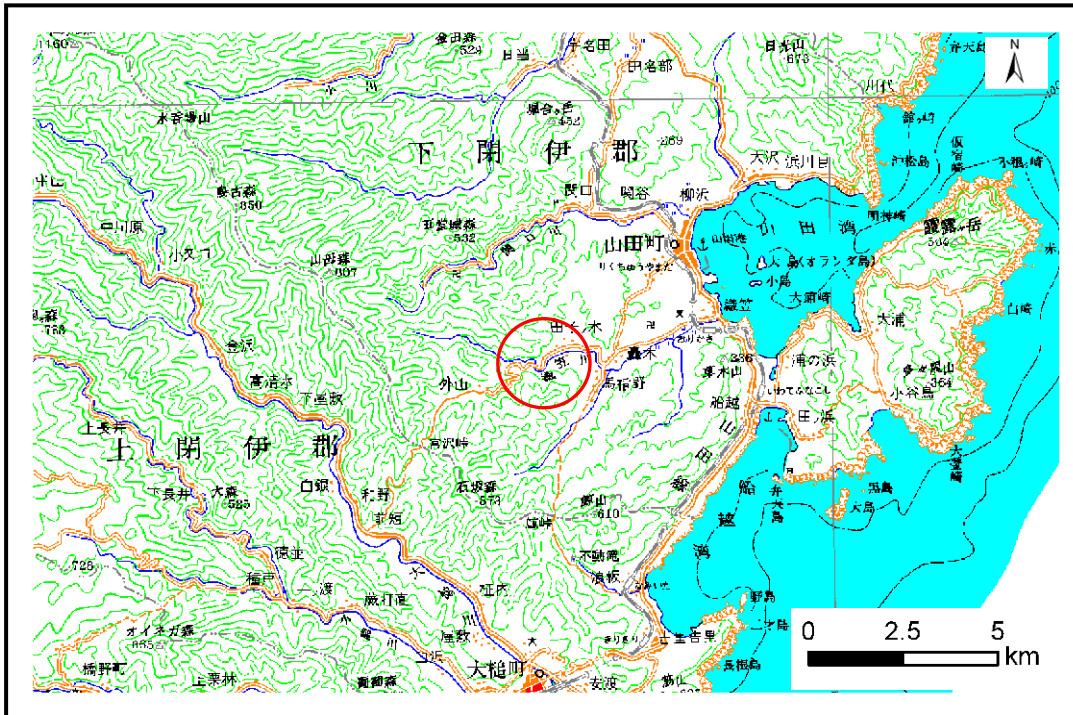


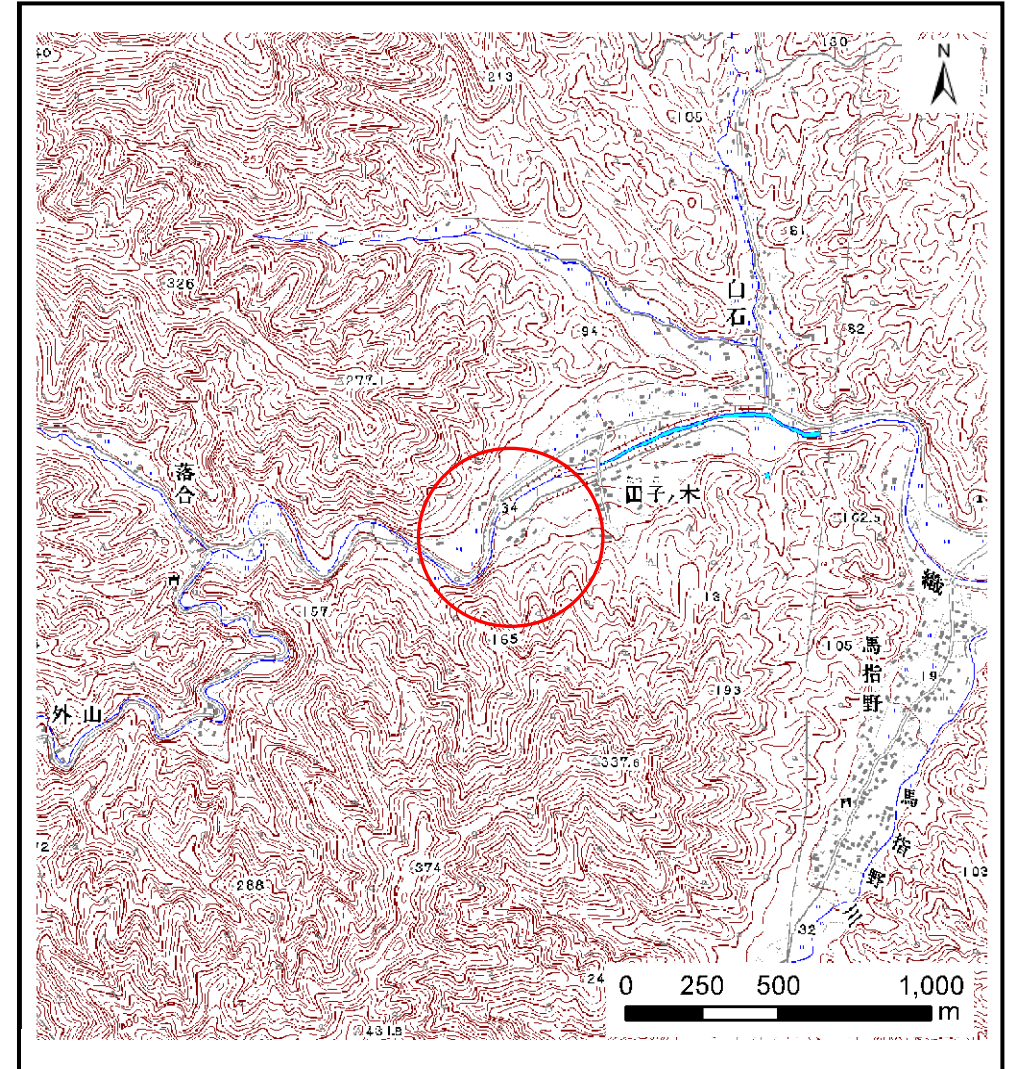
土砂災害防止に関する基礎調査(土石流)

表紙 位置,位置図

自然現象の種類	土石流
溪流番号	B117120
水系名	-
河川名	織笠川
溪流名	田子の木沢(7)
所在地	下閉伊郡山田町織笠第27地割
調査機関	岩手県宮古地方振興局土木部



位置図(S=1:200,000)



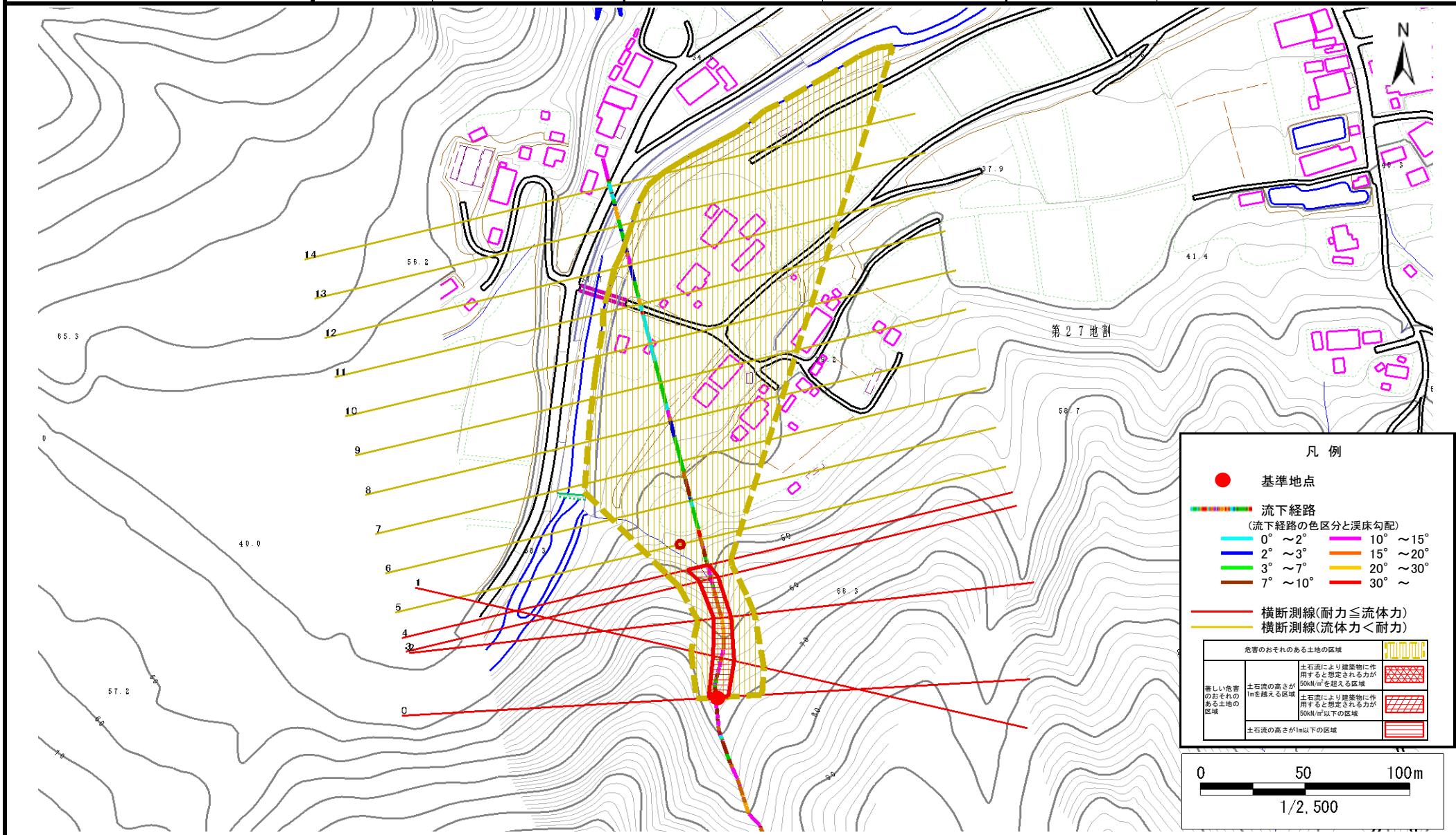
概況図(S=1:25,000)

土石流区域調査

様式3-1 危害のおそれのある土地、著しい危害のおそれのある土地の設定図

調査年度 平成20年度

溪流の位置	溪流番号	B117120	溪流名	田子の木沢(7)	所在地	下閉伊郡山田町織笠第27地割
-------	------	---------	-----	----------	-----	----------------



土石流区域調書

様式3-2 建築物に作用すると想定される衝撃に関する事項

調査年度	平成20年度
------	--------

渓流の位置	溪流番号	B117120	溪流名	田子の木沢(7)	所在地	下閉伊郡山田町織笠第27地割
-------	------	---------	-----	----------	-----	----------------

横断測線番号	土石流の高さh(m)	土石流の流体力Fd(kN/m ²)	建築物の耐力P2(kN/m2)	横断測線番号	土石流の高さh(m)	土石流の流体力Fd(kN/m ²)	建築物の耐力P2(kN/m2)
No.0	0.78	20.10	9.43				
No.1	0.73	18.84	9.95				
No.2	0.81	24.09	9.10				
No.3	0.74	22.80	9.85				
No.4	0.68	20.71	10.58				
No.5	0.46	12.46	15.07				
No.6	0.46	12.43	15.05				
No.7	0.46	12.47	15.08				
No.8	0.46	12.04	14.84				
No.9	0.48	11.29	14.41				
No.10	0.49	10.74	14.17				
No.11	0.46	8.13	14.85				
No.12	0.46	7.62	14.95				
No.13	0.59	8.57	11.95				
No.14	0.55	4.42	12.75				