

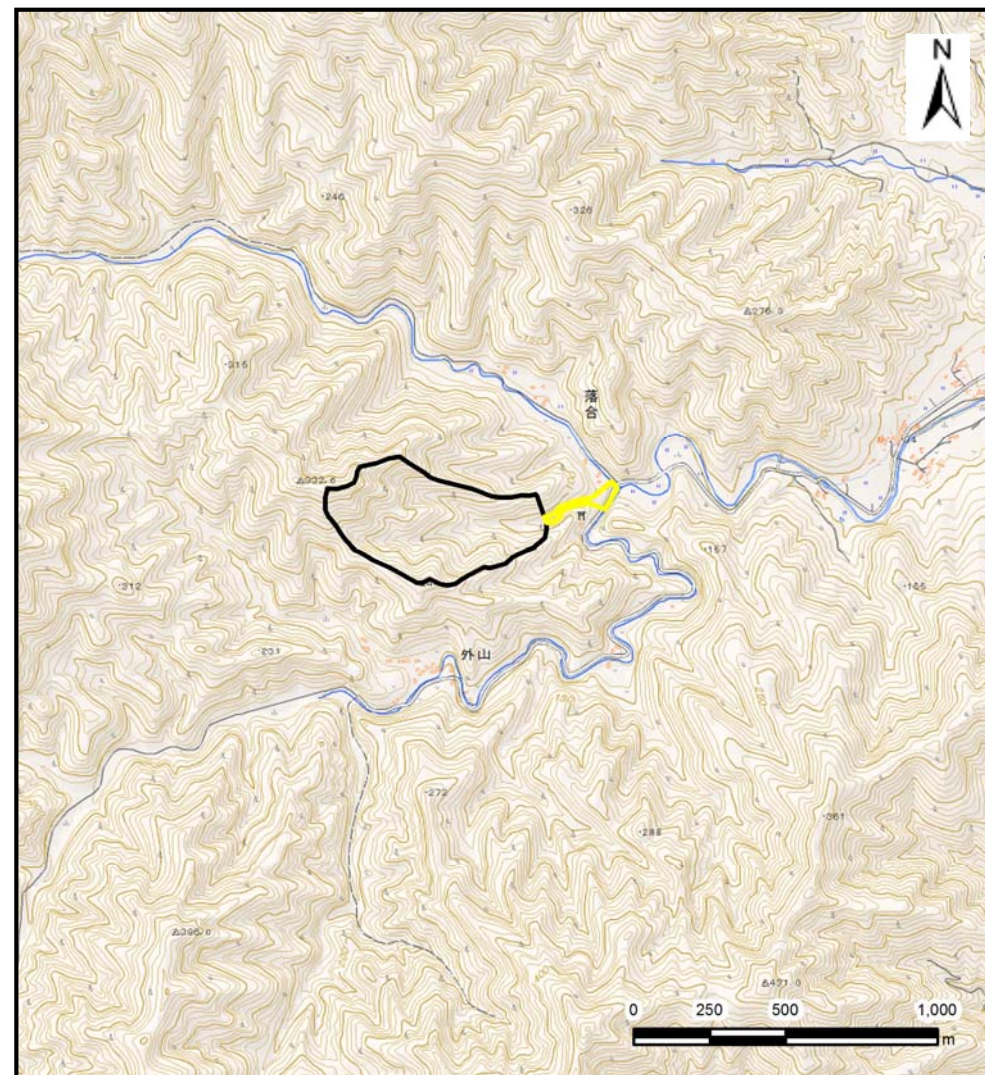
土砂災害防止に関する基礎調査(土石流)

表紙 位置,位置図

| | |
|---------|--------------------|
| 自然現象の種類 | 土石流 |
| 溪流番号 | B117118 |
| 水系名 | |
| 河川名 | 織笠川 |
| 溪流名 | 落合の沢(2) |
| 所在地 | 下閉伊郡山田町織笠第28地割 |
| 調査機関 | 沿岸広域振興局土木部宮古土木センター |



位置図(S=1:200,000)



概況図(S=1:25,000)

土石流区域調書

様式3-1 危害のおそれのある土地、著しい危害のおそれのある土地の設定図

| | |
|------|--------|
| 調査年度 | 平成28年度 |
|------|--------|

| | | | | | | |
|-------|------|---------|-----|---------|-----|----------------|
| 溪流の位置 | 溪流番号 | B117118 | 溪流名 | 落合の沢(2) | 所在地 | 下関伊郡山田町織笠第28地割 |
|-------|------|---------|-----|---------|-----|----------------|

