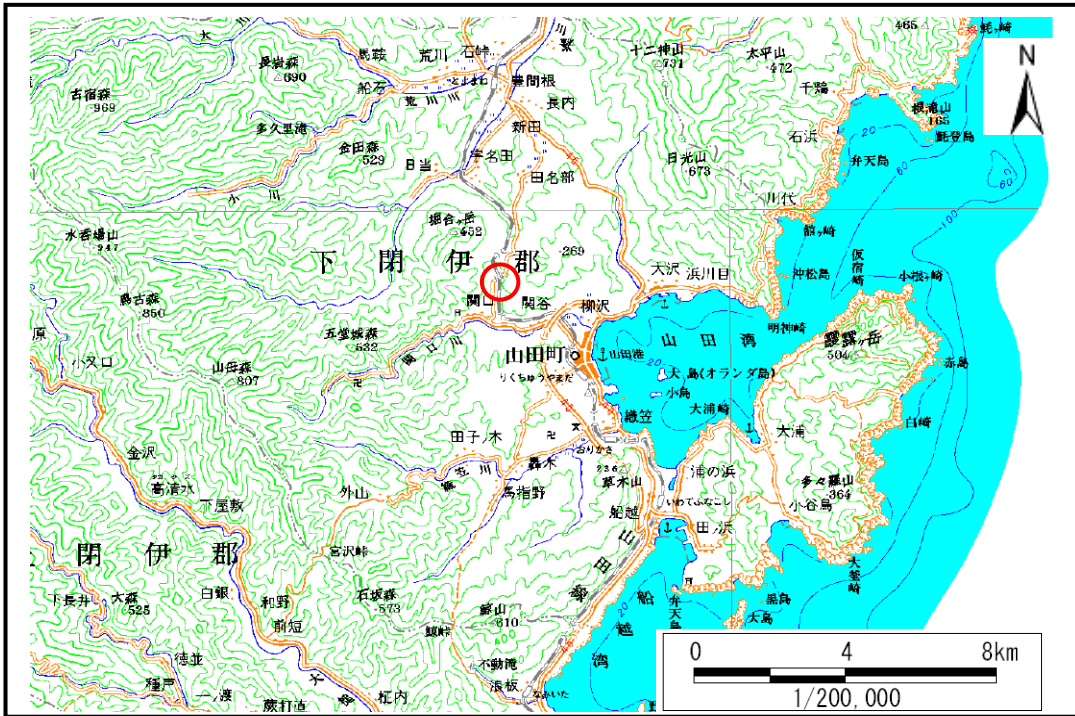


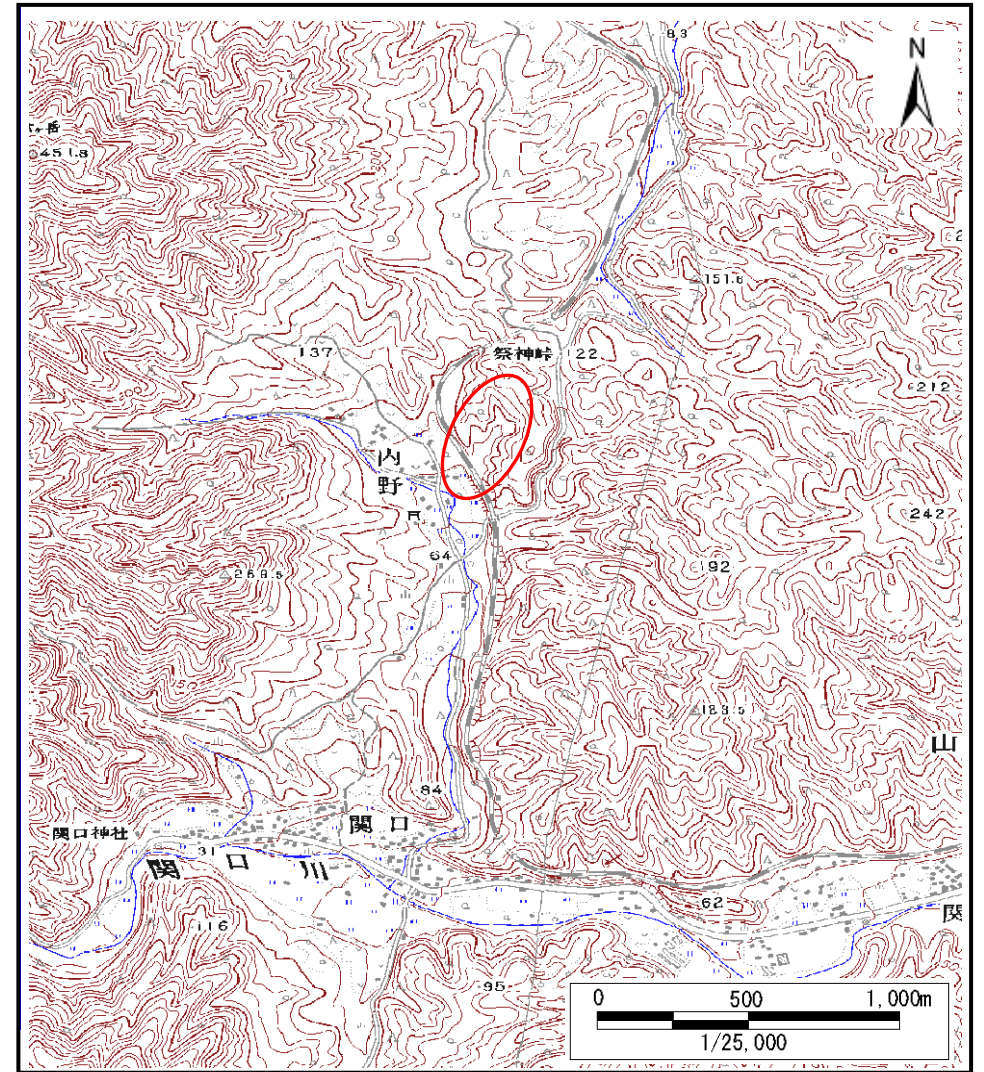
土砂災害防止に関する基礎調査(土石流)

表紙 位置,位置図

自然現象の種類	土石流
溪流番号	B117104
水系名	関口川
河川名	内野の沢(3)
溪流名	
所在地	岩手県下閉伊郡山田町山田第17地割
調査機関	岩手県宮古地方振興局土木部



位置図(S=1:200,000)



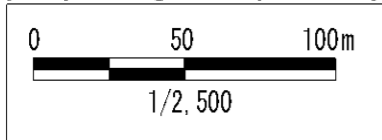
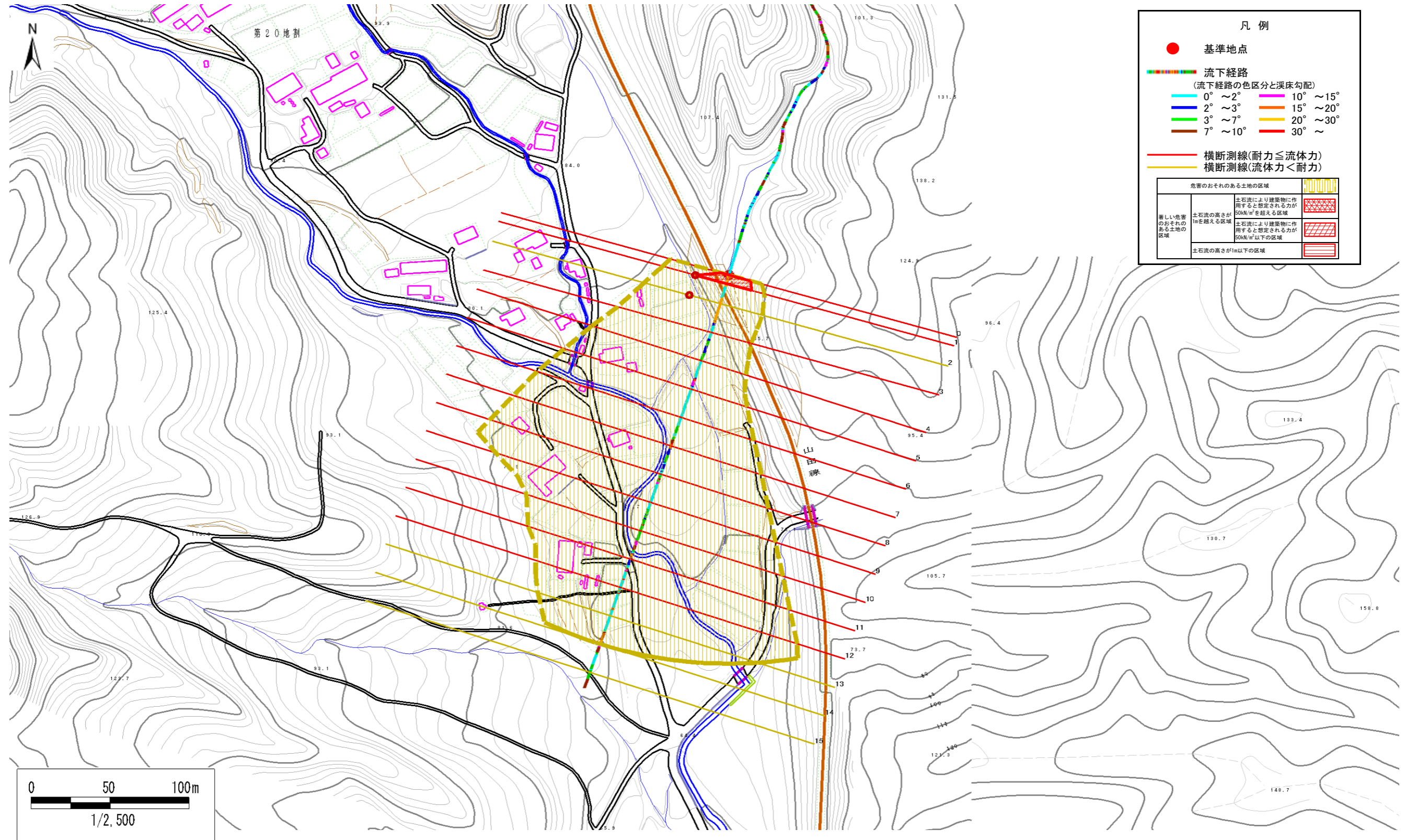
概況図(S=1:25,000)

土石流区域調査

様式3-1 危害のおそれのある土地、著しい危害のおそれのある土地の設定図(全体図)

調査年度 平成20年度

溪流の位置
溪流番号 B117104
溪流名 内野の沢(3)
伊郡山田町山田
岩手県下閉伊郡山田町字内野



土 石 流 区 域 調 書

様式3-2 建築物に作用すると想定される衝撃に関する事項

調査年度	平成20年度
------	--------

渓流の位置	渓流番号	B117104	渓流名	内野の沢(3)	所在地	岩手県下関伊郡山田町字内野
-------	------	---------	-----	---------	-----	---------------

横断測線番号	土石流の高さh(m)	土石流の流体力Fd(kN/m ²)	建築物の耐力P2(kN/m2)	横断測線番号	土石流の高さh(m)	土石流の流体力Fd(kN/m ²)	建築物の耐力P2(kN/m2)
No.0	1.558142000	16.27445000	5.605141000				
No.1	1.058744000	7.37763300	7.341890000				
No.2	1.063865000	7.27645800	7.314797000				
No.3	0.961763000	8.90341300	7.913226000				
No.4	0.976833000	8.63081900	7.816543000				
No.5	0.983312000	8.51746000	7.775938000				
No.6	1.017617000	7.95287300	7.570052000				
No.7	0.997128000	8.28306100	7.691212000				
No.8	0.967245000	8.80277600	7.877687000				
No.9	0.984437000	8.49800300	7.768944000				
No.10	0.988983000	8.42006900	7.740861000				
No.11	0.984307000	8.50025700	7.769755000				
No.12	0.947132000	9.18061400	8.010201000				
No.13	1.098085000	6.51907000	7.140712000				
No.14	1.288600000	4.13609900	6.353870000				
No.15	1.413494000	3.29949200	5.965256000				