

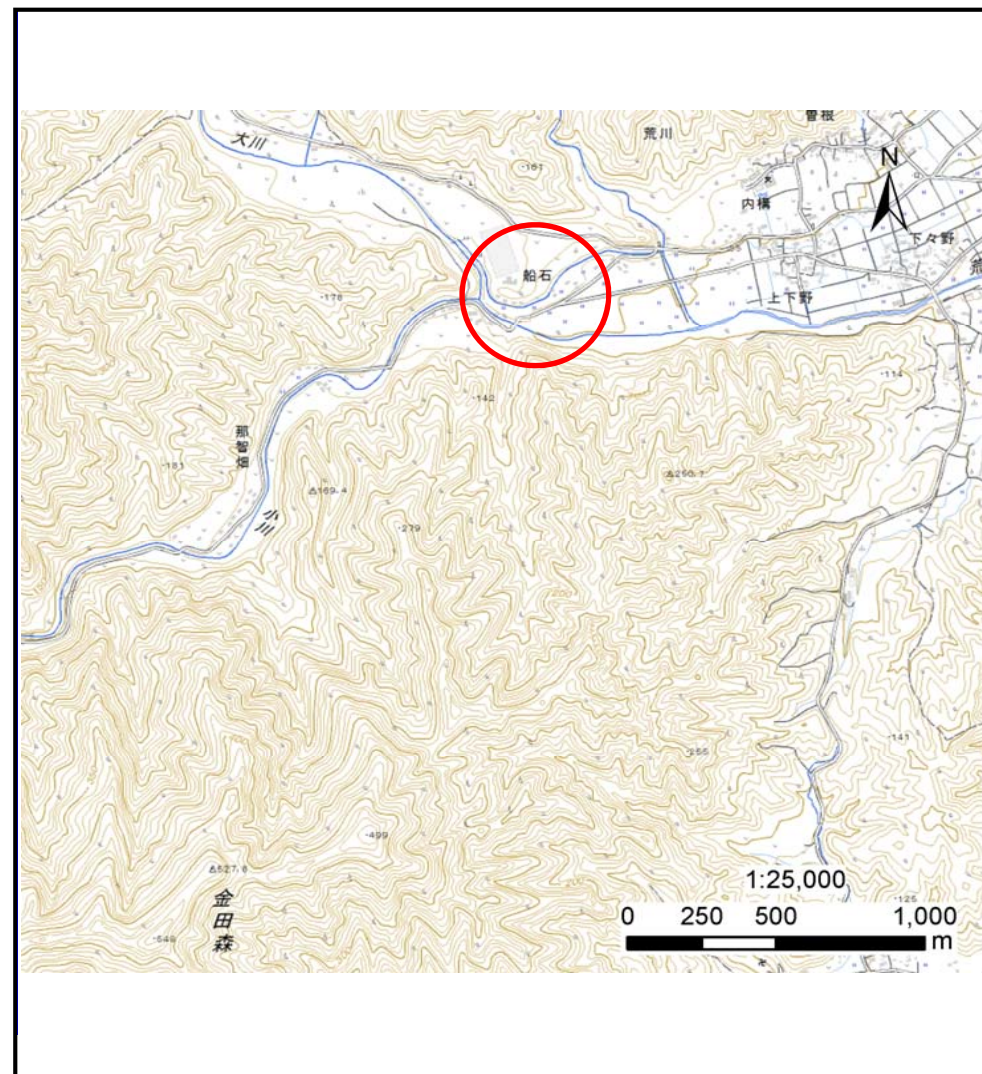
土砂災害防止に関する基礎調査(土石流)

表紙 位置,位置図

自然現象の種類	土石流
溪流番号	B105215
水系名	津軽石川
河川名	荒川川
溪流名	船石の沢
所在地	下閉伊郡山田町豊間根第22地割
調査機関	沿岸広域振興局土木部宮古土木センター



位置図(S=1:200000)



概況図(S=1:25000)

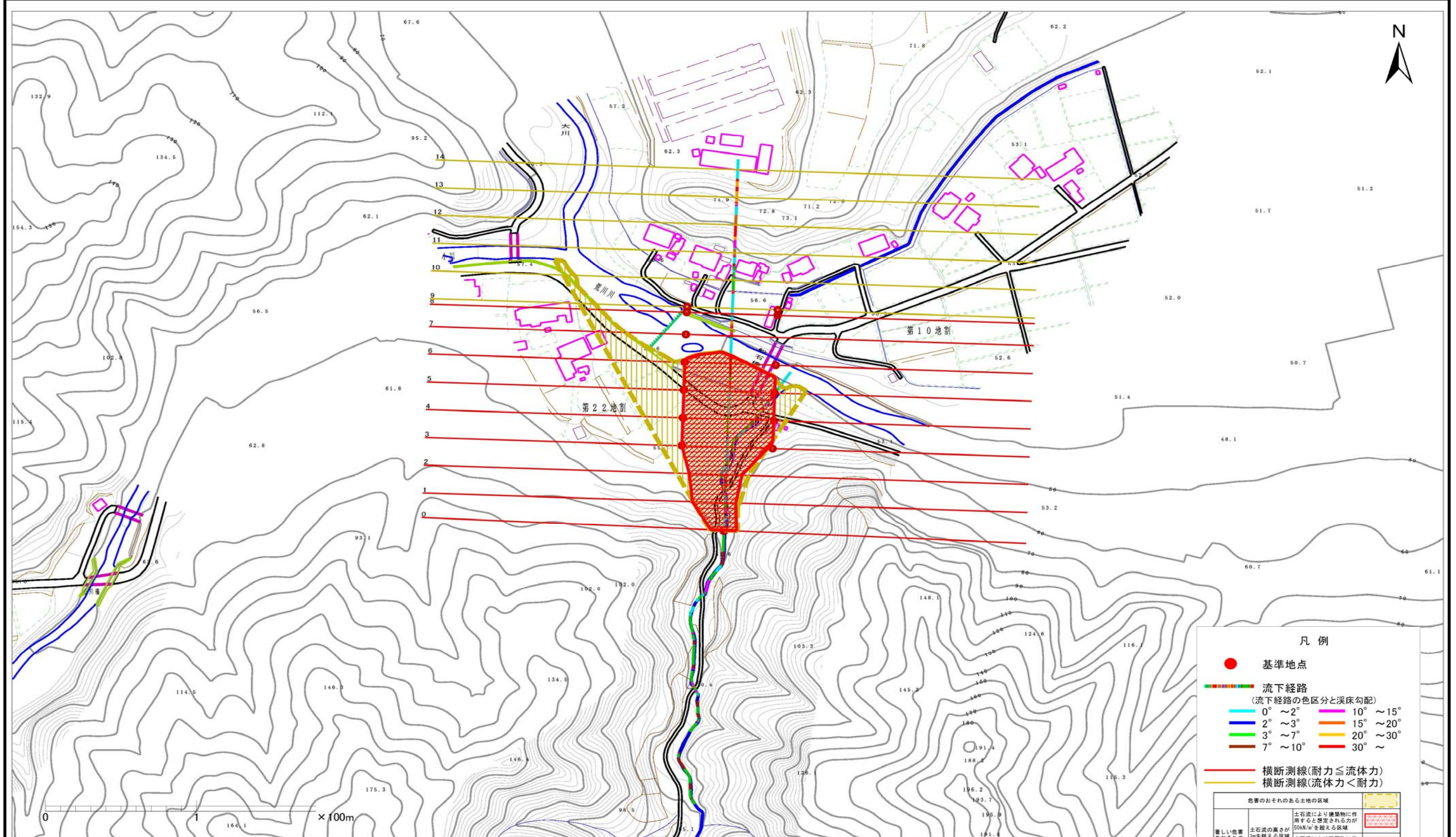
土石流区域調査

様式3-1 危害のおそれのある土地、著しい危害のおそれのある土地の設定図

調査年度

平成27年度

溪流の位置 溪流番号 B105215 溪流名 船石の沢 所在地 下閉伊郡山田町豊間根第22地割



凡例

- 基準地点
- 流下経路 (流下経路の色区分と溪床勾配)
 - 0° ~ 2°
 - 2° ~ 3°
 - 3° ~ 7°
 - 7° ~ 10°
 - 10° ~ 15°
 - 15° ~ 20°
 - 20° ~ 30°
 - 30° ~
- 横断測線(耐力 ≤ 流体力)
- 横断測線(流体力 < 耐力)

危害のおそれのある土地の区域	
著しい危害のおそれのある土地の区域	土石流により建築物に作用すると想定される力が50kN/m ² を超える区域
	土石流により建築物に作用すると想定される力が50kN/m ² 以下の区域
	土石流の高さが1m以下の区域

土石流区域調査

様式3-2 建築物に作用すると想定される衝撃に関する事項

調査年度	平成27年度
所在地	下関伊郡山田町豊間根第22地割

溪流の位置	溪流番号	<i>B105215</i>	溪流名	<i>船石の沢</i>
-------	------	----------------	-----	-------------

横断測線番号	土石流の高さh(m)	土石流の流体力Fd(kN/m ²)	建築物の耐力P2(kN/m2)	横断測線番号	土石流の高さh(m)	土石流の流体力Fd(kN/m ²)	建築物の耐力P2(kN/m2)
No.0	2.44	44.42	4.57				
No.1	1.79	28.56	5.17				
No.2	1.59	24.27	5.53				
No.3	1.16	14.30	6.84				
No.4	1.18	12.45	6.73				
No.5	1.24	10.01	6.51				
No.6	1.16	11.40	6.82				
No.7	1.19	10.82	6.69				
No.8	1.47	5.89	5.80				
No.9	1.53	5.31	5.66				
No.10	1.95	2.98	4.94				
No.11	0.00	0.00	0.00				
No.12	0.00	0.00	0.00				
No.13	0.00	0.00	0.00				
No.14	0.00	0.00	0.00				