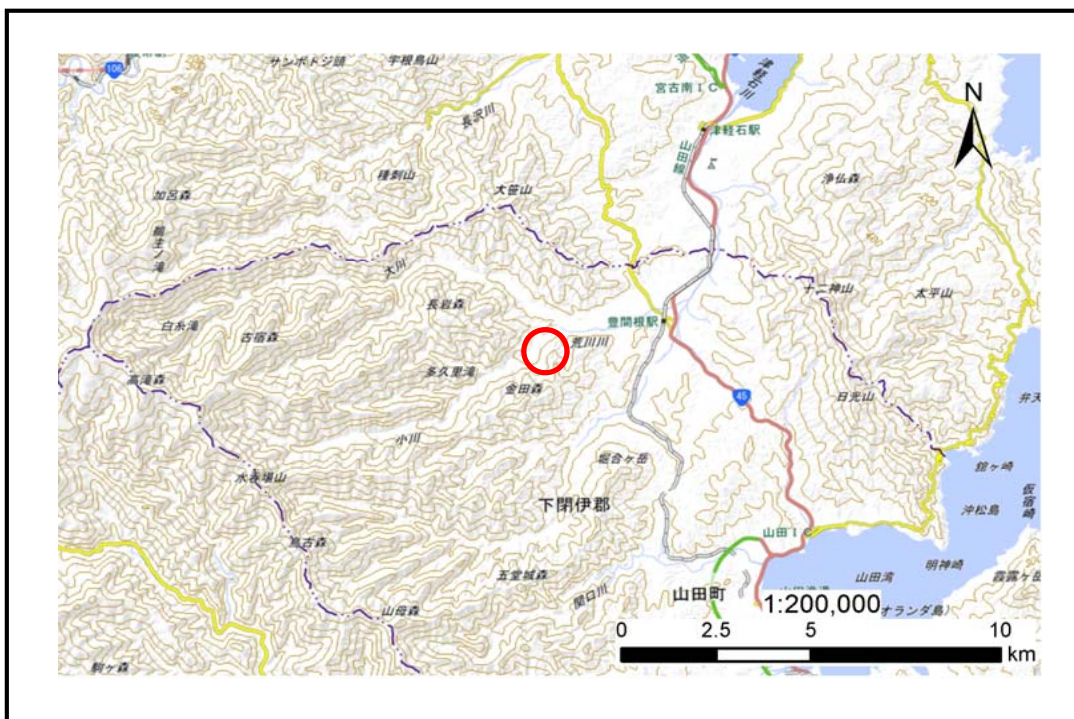


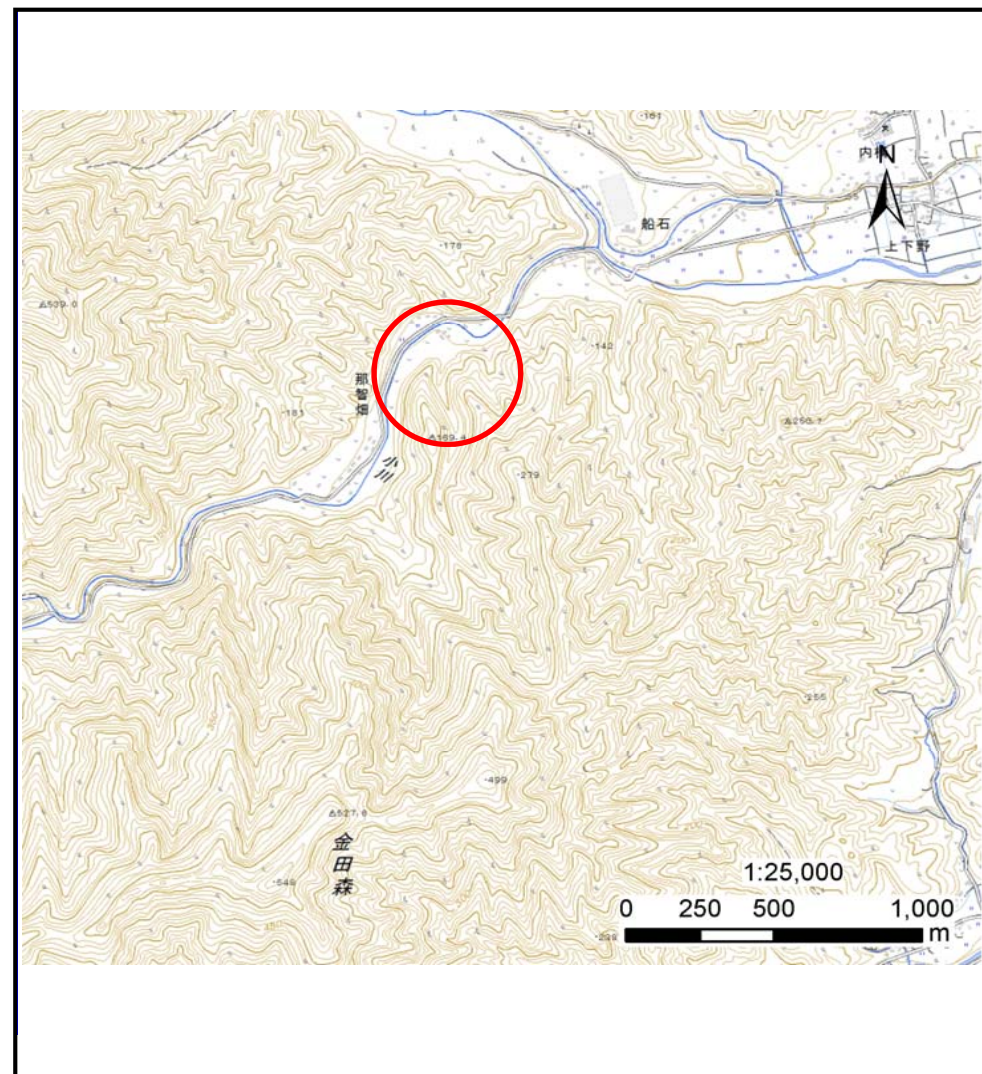
土砂災害防止に関する基礎調査(土石流)

表紙 位置,位置図

自然現象の種類	土石流
溪流番号	B105214
水系名	津軽石川
河川名	荒川川
溪流名	那智畑の沢(4)
所在地	下閉伊郡山田町豊間根第22地割
調査機関	沿岸広域振興局土木部宮古土木センター



位置図(S=1:200000)



概況図(S=1:25000)

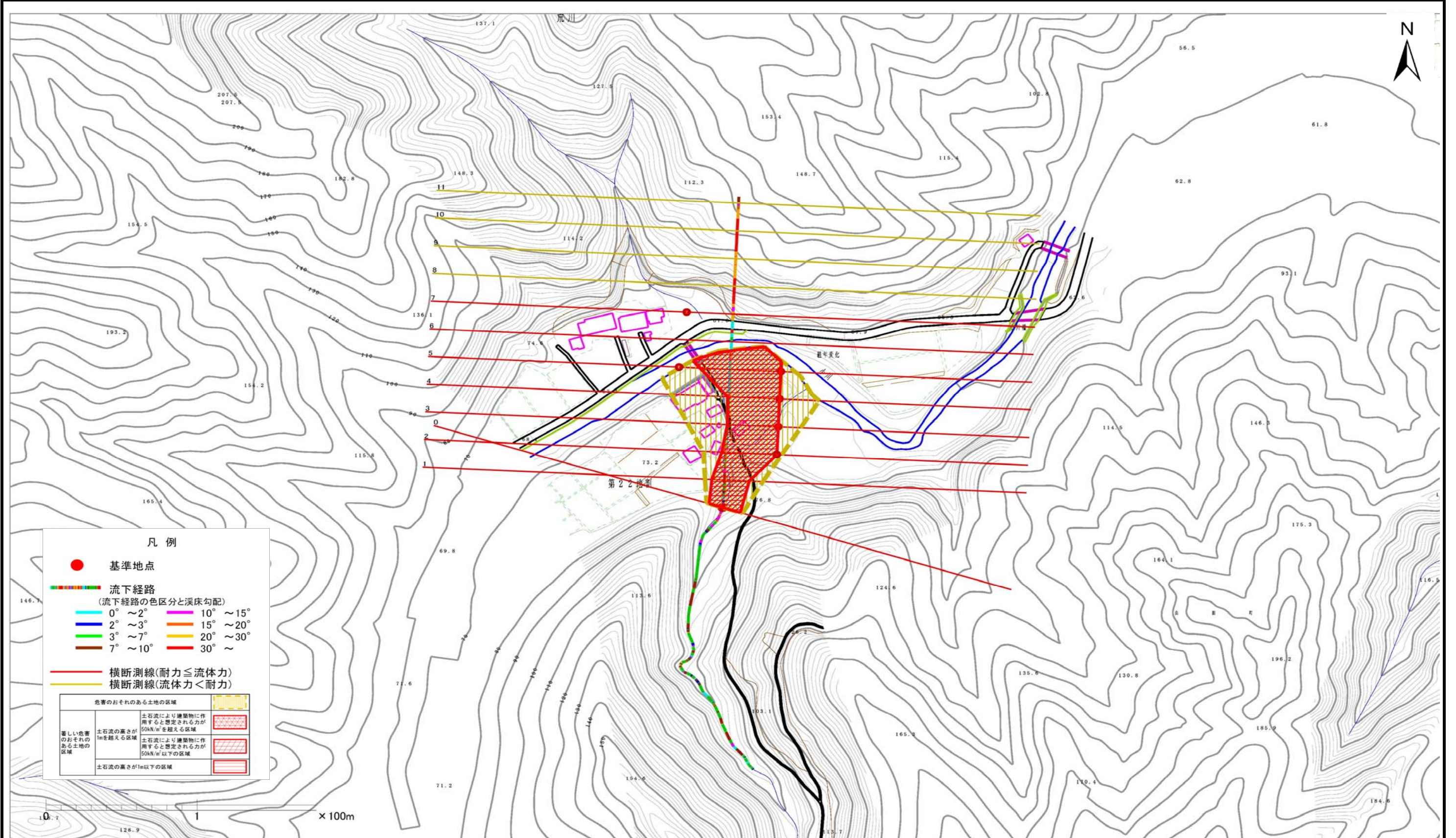
土石流区域調査

様式3-1 危害のおそれのある土地、著しい危害のおそれのある土地の設定図

調査年度

平成27年度

溪流の位置	溪流番号	B105214	溪流名	那智畑の沢(4)	所在地	下閉伊郡山田町豊間根第22地割
-------	------	---------	-----	----------	-----	-----------------



土石流区域調査

様式3-2 建築物に作用すると想定される衝撃に関する事項

調査年度	平成27年度
所在地 下閉伊郡山田町豊間根第22地割	

溪流の位置	溪流番号	B105214		溪流名	那智畑の沢(4)		所在地
横断測線番号	土石流の高さh(m)	土石流の流体力Fd(kN/m ²)	建築物の耐力P2(kN/m ²)	横断測線番号	土石流の高さh(m)	土石流の流体力Fd(kN/m ²)	建築物の耐力P2(kN/m ²)
No.0	2.30	50.82	4.64				
No.1	2.11	42.56	4.79				
No.2	1.16	18.76	6.85				
No.3	1.17	15.67	6.78				
No.4	1.16	15.91	6.82				
No.5	1.17	15.50	6.77				
No.6	1.27	17.94	6.40				
No.7	1.41	9.41	5.97				
No.8	0.00	0.00	0.00				
No.9	0.00	0.00	0.00				
No.10	0.00	0.00	0.00				
No.11	0.00	0.00	0.00				