

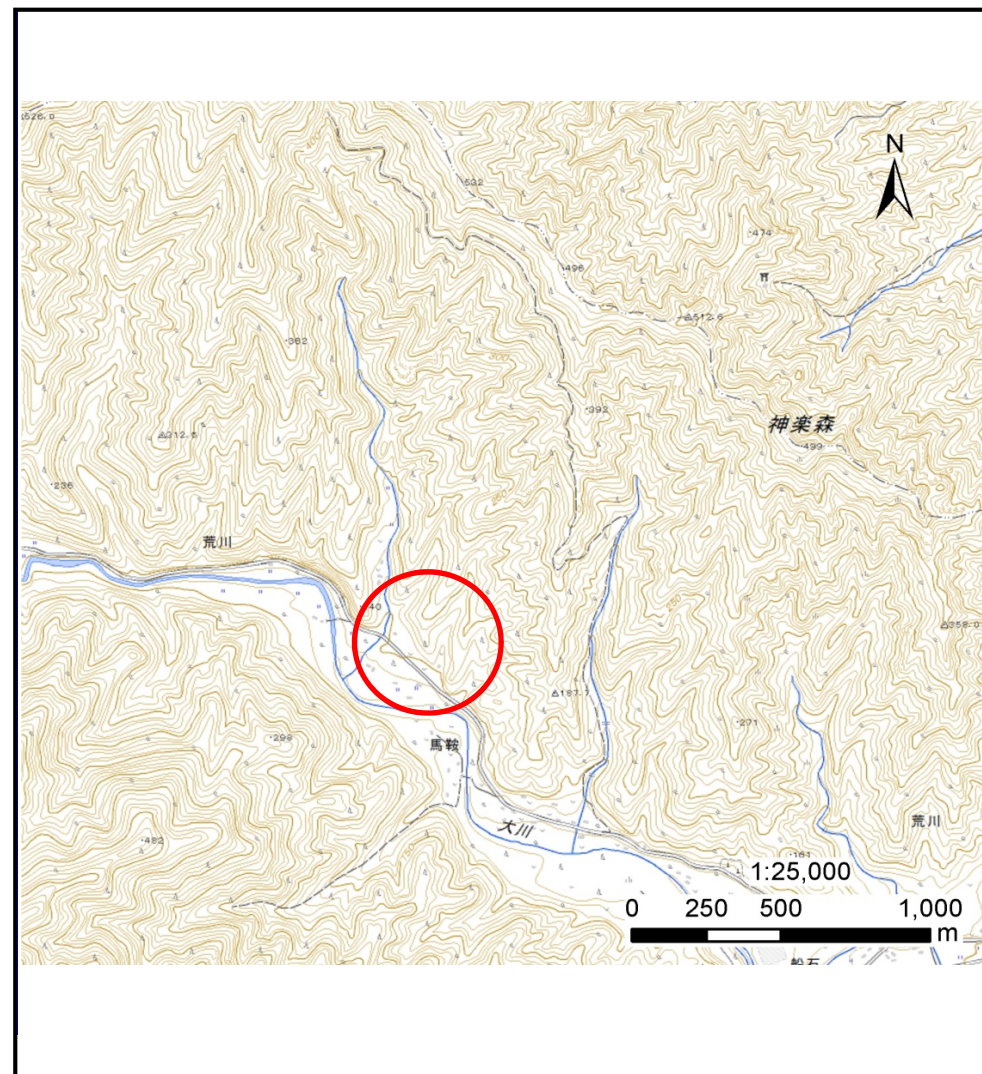
土砂災害防止に関する基礎調査(土石流)

表紙 位置,位置図

自然現象の種類	土石流
溪流番号	B105210
水系名	津軽石川
河川名	荒川川
溪流名	馬鞍の沢(4)
所在地	下閉伊郡山田町荒川第6地割
調査機関	沿岸広域振興局土木部宮古土木センター



位置図(S=1:200000)



概況図(S=1:25000)

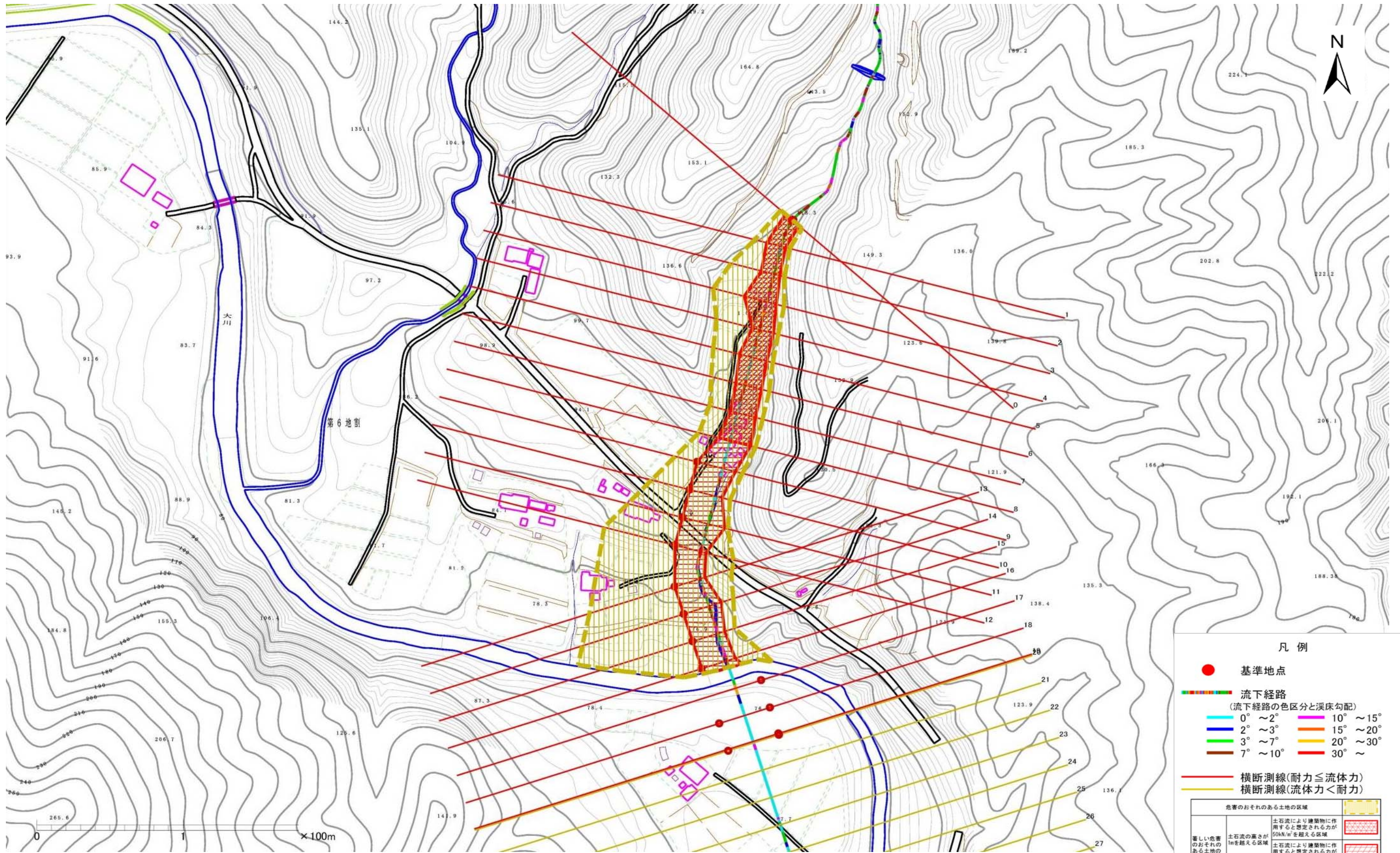
土石流区域調査

様式3-1 危害のおそれのある土地、著しい危害のおそれのある土地の設定図

調査年度

平成27年度

溪流の位置 溪流番号 B105210 溪流名 馬鞍の沢(4) 所在地 下閉伊郡山田町荒川第6地割



凡例

- 基準地点
- 流下経路 (流下経路の色区分と渓床勾配)
 - 0° ~ 2°
 - 2° ~ 3°
 - 3° ~ 7°
 - 7° ~ 10°
 - 10° ~ 15°
 - 15° ~ 20°
 - 20° ~ 30°
 - 30° ~
- 横断測線(耐力 ≤ 流体力)
- 横断測線(流体力 < 耐力)

危害のおそれのある土地の区域	
著しい危害のおそれのある土地の区域	土石流により建築物に作用すると想定される力が 50kN/m ² を超える区域
	土石流により建築物に作用すると想定される力が 50kN/m ² 以下の区域
	土石流の高さが1m以下の区域

土石流区域調査

様式3-2 建築物に作用すると想定される衝撃に関する事項

調査年度 平成27年度

溪流の位置	溪流番号	B105210	溪流名	馬鞍の沢(4)	所在地	下閉伊郡山田町荒川第6地割	
横断測線番号	土石流の高さh(m)	土石流の流体力Fd(kN/m ²)	建築物の耐力P2(kN/m ²)	横断測線番号	土石流の高さh(m)	土石流の流体力Fd(kN/m ²)	建築物の耐力P2(kN/m ²)
No.0	1.49	38.40	5.75				
No.1	1.41	32.80	5.95				
No.2	1.42	31.85	5.93				
No.3	1.02	20.40	7.54				
No.4	1.26	31.50	6.42				
No.5	1.12	23.41	7.01				
No.6	1.17	24.30	6.80				
No.7	1.18	23.74	6.75				
No.8	1.02	19.60	7.55				
No.9	0.76	12.80	9.51				
No.10	0.76	12.76	9.51				
No.11	0.76	12.93	9.57				
No.12	0.75	13.28	9.67				
No.13	0.71	14.55	10.06				
No.14	0.72	14.20	9.95				
No.15	0.72	14.25	9.97				
No.16	0.72	14.42	10.02				
No.17	0.75	13.33	9.69				
No.18	0.76	10.69	9.50				
No.19	0.77	9.69	9.45				
No.20	0.77	9.30	9.42				
No.21	0.79	7.62	9.22				
No.22	0.82	6.41	8.96				
No.23	0.86	5.23	8.58				
No.24	1.04	3.09	7.43				
No.25	1.30	1.81	6.28				