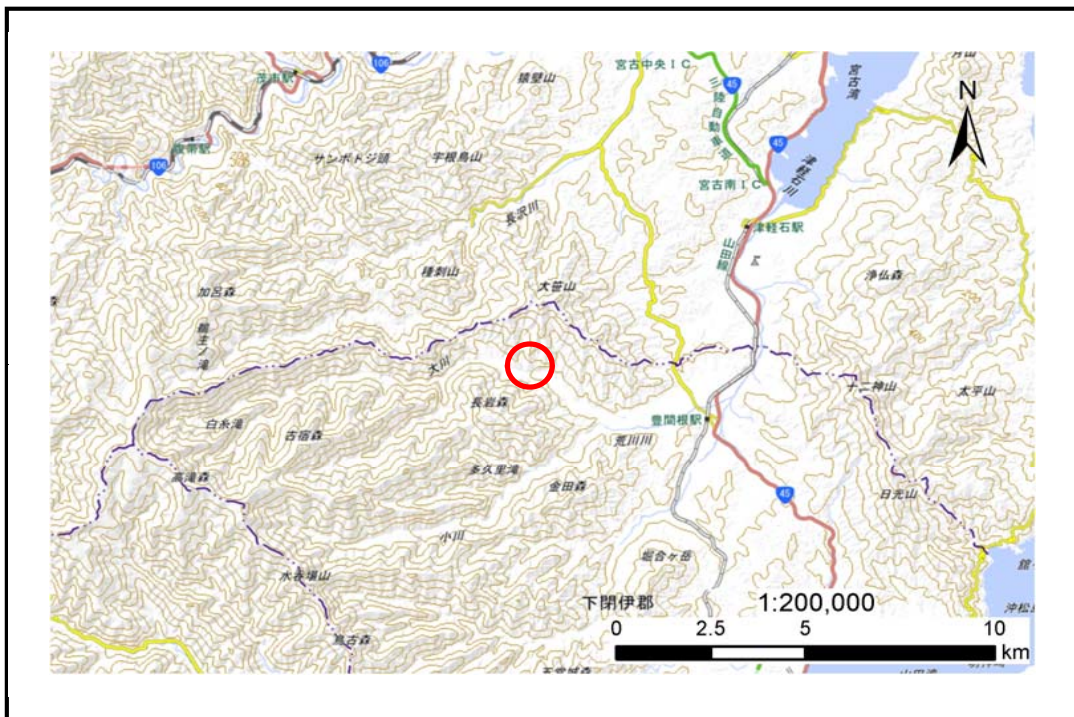


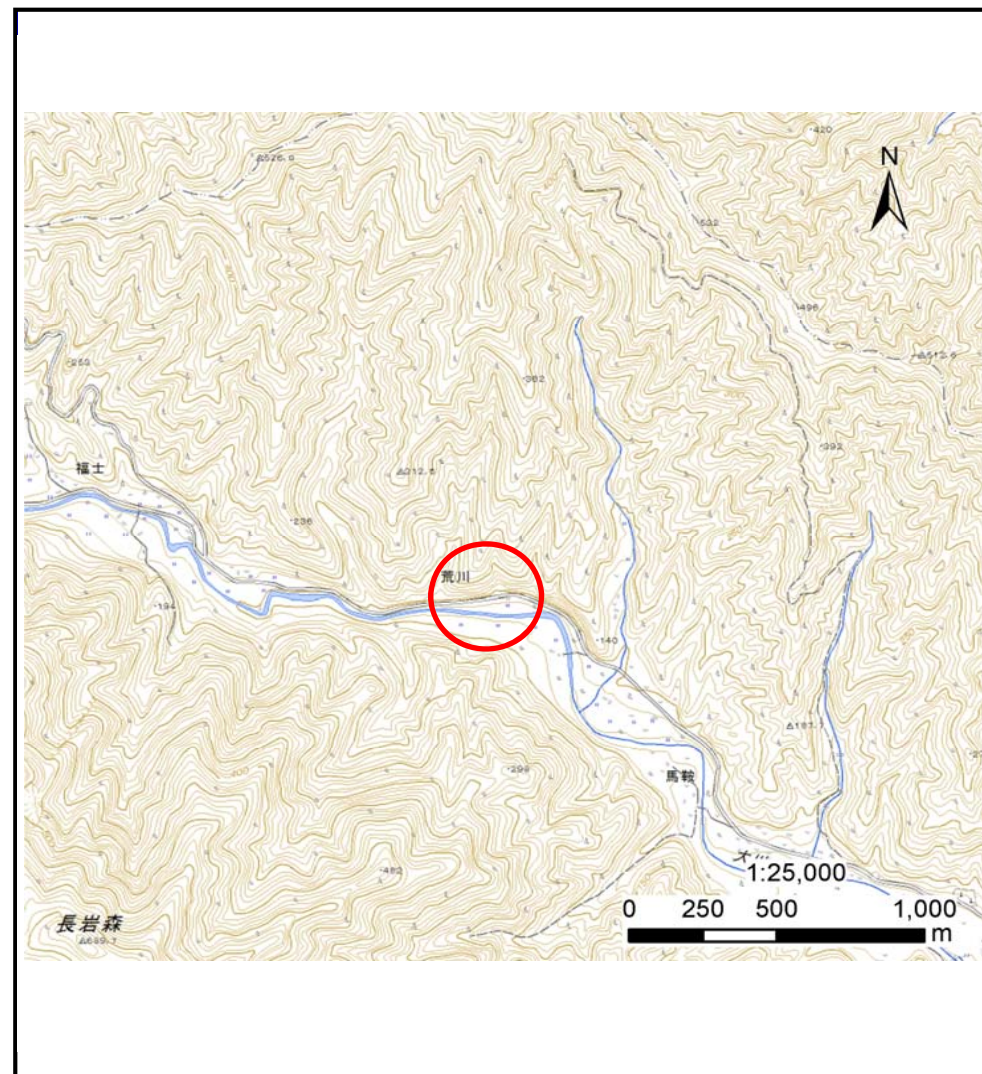
土砂災害防止に関する基礎調査(土石流)

表紙 位置,位置図

自然現象の種類	土石流
溪流番号	B105208
水系名	津軽石川
河川名	荒川川
溪流名	馬鞍の沢
所在地	下閉伊郡山田町荒川第7地割
調査機関	沿岸広域振興局土木部宮古土木センター



位置図(S=1:200,000)



概況図(S=1:25,000)

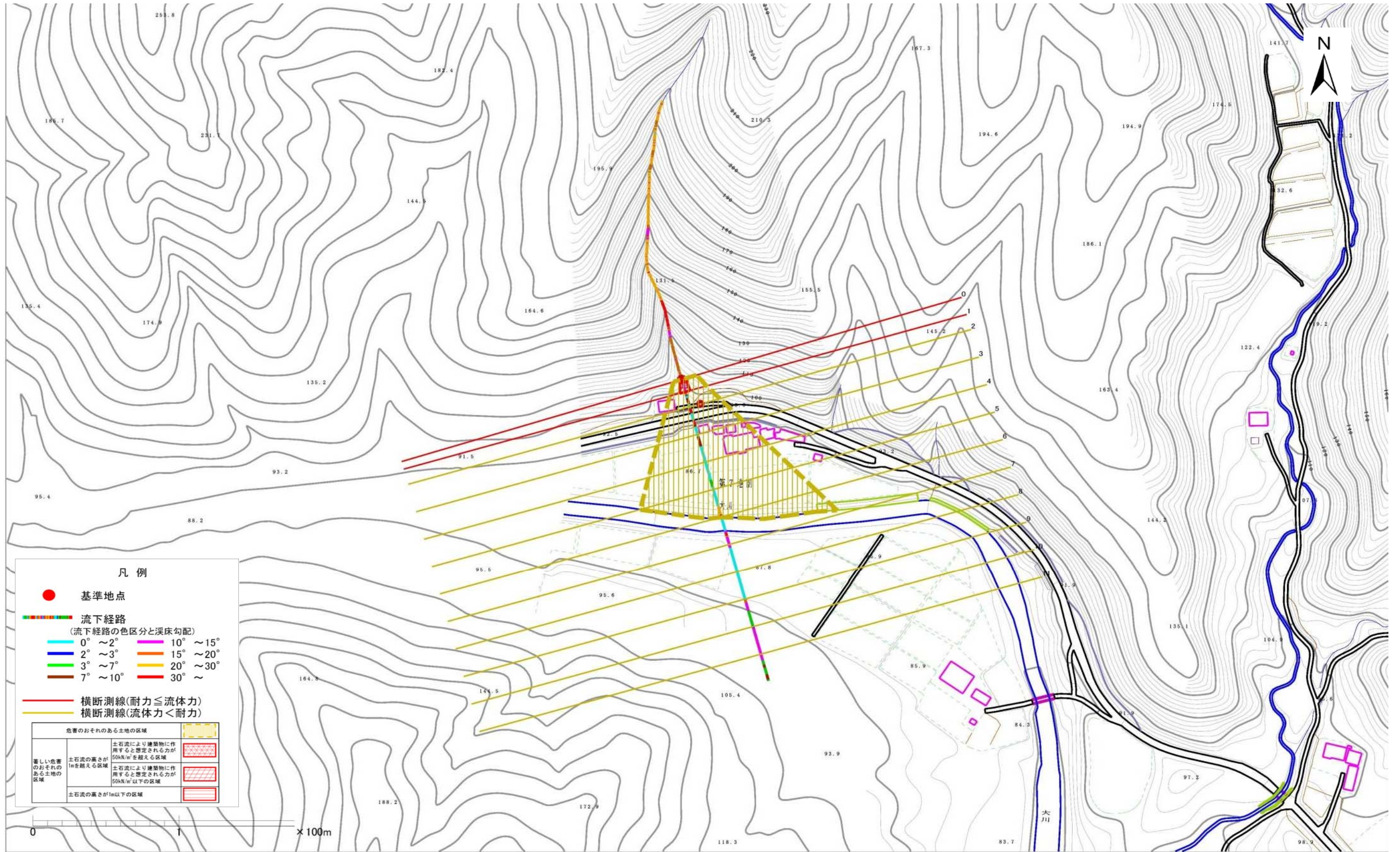
土石流区域調査

様式3-1 危害のおそれのある土地、著しい危害のおそれのある土地の設定図

調査年度

平成27年度

溪流の位置	溪流番号	B105208	溪流名	馬鞍の沢	所在地	下閉伊郡山田町荒川第7地割
-------	------	---------	-----	------	-----	---------------



土石流区域調査書

様式3-2 建築物に作用すると想定される衝撃に関する事項

調査年度 平成27年度

渓流の位置		溪流番号	<i>B105208</i>	溪流名	<i>馬鞍の沢</i>	所在地	<i>下関伊郡山田町荒川第7地割</i>
横断測線番号	土石流の高さh(m)	土石流の流体力F _d (kN/m ²)	建築物の耐力P ₂ (kN/m ²)	横断測線番号	土石流の高さh(m)	土石流の流体力F _d (kN/m ²)	建築物の耐力P ₂ (kN/m ²)
<i>No.0</i>	<i>0.68</i>	<i>46.27</i>	<i>10.51</i>				
<i>No.1</i>	<i>0.51</i>	<i>31.40</i>	<i>13.48</i>				
<i>No.2</i>	<i>0.32</i>	<i>16.87</i>	<i>20.31</i>				
<i>No.3</i>	<i>0.32</i>	<i>17.09</i>	<i>20.44</i>				
<i>No.4</i>	<i>0.33</i>	<i>16.30</i>	<i>19.99</i>				
<i>No.5</i>	<i>0.34</i>	<i>15.15</i>	<i>19.32</i>				
<i>No.6</i>	<i>0.35</i>	<i>14.64</i>	<i>19.01</i>				
<i>No.7</i>	<i>0.24</i>	<i>6.72</i>	<i>27.39</i>				
<i>No.8</i>	<i>0.16</i>	<i>2.80</i>	<i>39.75</i>				
<i>No.9</i>	<i>0.14</i>	<i>1.41</i>	<i>44.68</i>				
<i>No.10</i>	<i>0.14</i>	<i>0.83</i>	<i>43.23</i>				
<i>No.11</i>	<i>0.18</i>	<i>0.41</i>	<i>35.90</i>				