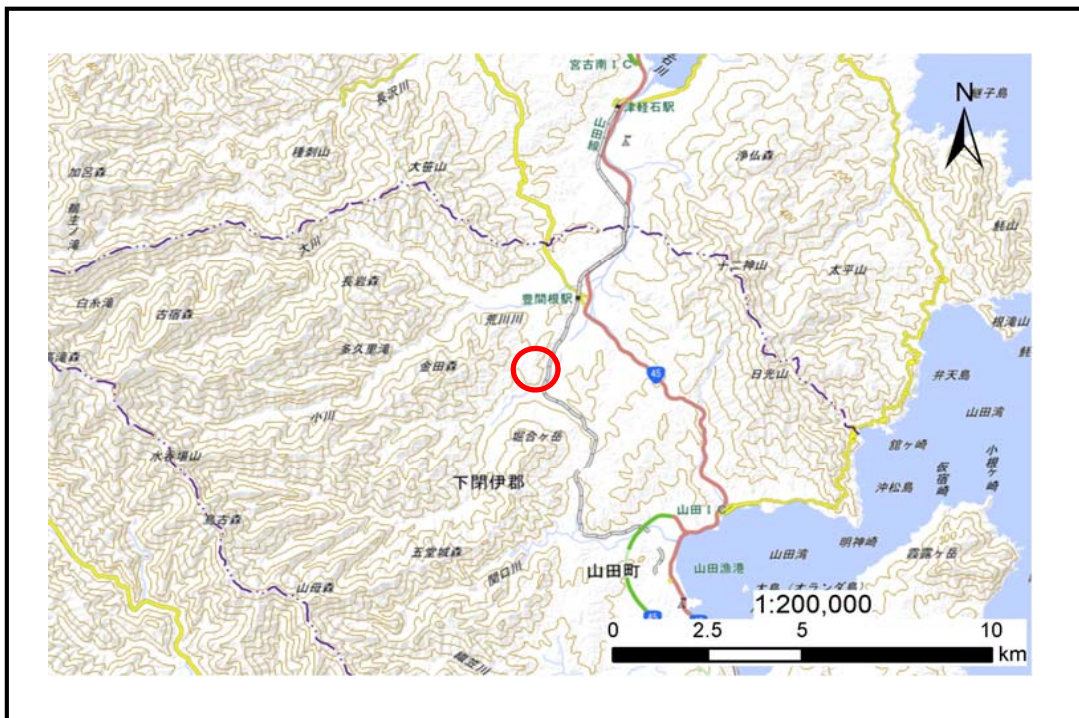


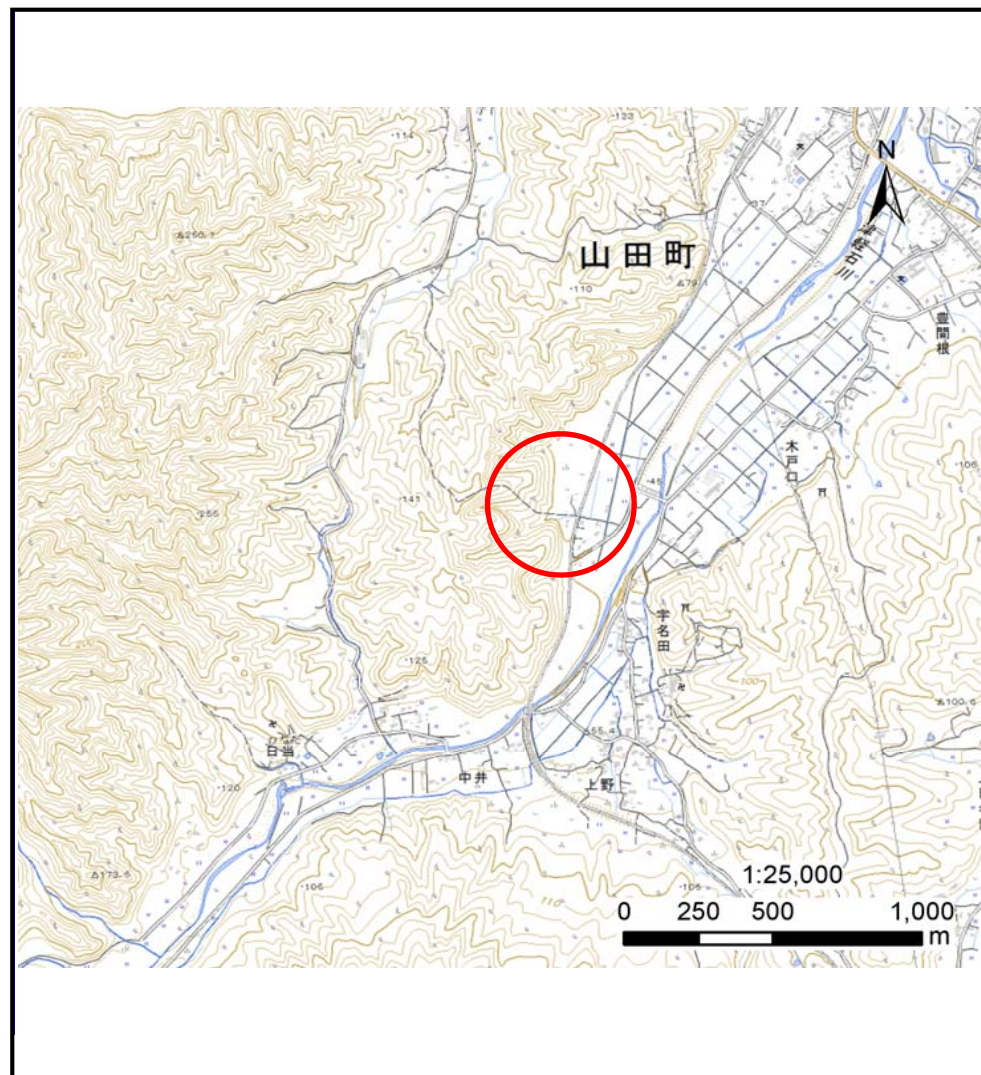
土砂災害防止に関する基礎調査(土石流)

表紙 位置,位置図

自然現象の種類	土石流
溪流番号	B105207
水系名	津軽石川
河川名	津軽石川
溪流名	宇名田の沢
所在地	下閉伊郡山田町豊間根第19地割
調査機関	沿岸広域振興局土木部宮古土木センター



位置図(S=1:200000)



概況図(S=1:25000)

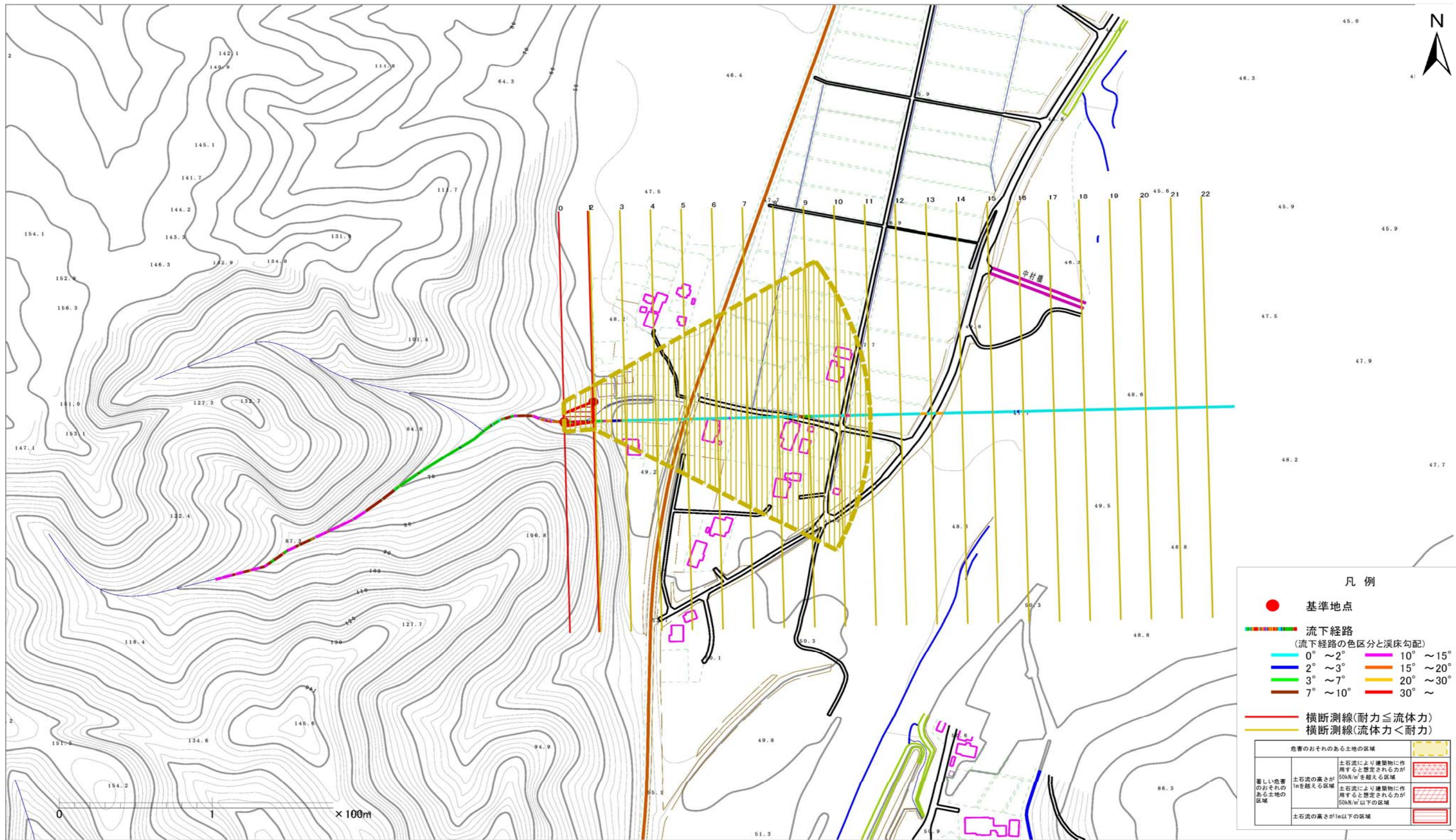
土石流区域調書

様式3-1 危害のおそれのある土地、著しい危害のおそれのある土地の設定図

調査年度

平成27年度

溪流の位置 溪流番号 B105207 溪流名 宇名田の沢 所在地 下閉伊郡山田町豊間根第19地割



土石流区域調査

様式3-2 建築物に作用すると想定される衝撃に関する事項

調査年度 平成27年度

溪流の位置	溪流番号	溪流名	所在地
	B105207	宇名田の沢	下関伊郡山田町豊間根第19地割

横断測線番号	土石流の高さh(m)	土石流の流体力Fd(kN/m ²)	建築物の耐力P2(kN/m ²)	横断測線番号	土石流の高さh(m)	土石流の流体力Fd(kN/m ²)	建築物の耐力P2(kN/m ²)
No.0	1.25	30.63	6.45				
No.1	0.63	11.24	11.22				
No.2	0.63	11.10	11.21				
No.3	0.63	10.21	11.26				
No.4	0.62	8.92	11.28				
No.5	0.63	7.41	11.20				
No.6	0.63	6.93	11.14				
No.7	0.64	6.44	11.05				
No.8	0.65	5.84	10.91				
No.9	0.66	5.45	10.79				
No.10	0.69	4.43	10.36				
No.11	0.79	2.84	9.21				
No.12	0.86	2.31	8.63				
No.13							
No.14							
No.15							
No.16							
No.17							
No.18							
No.19							
No.20							
No.21							
No.22							