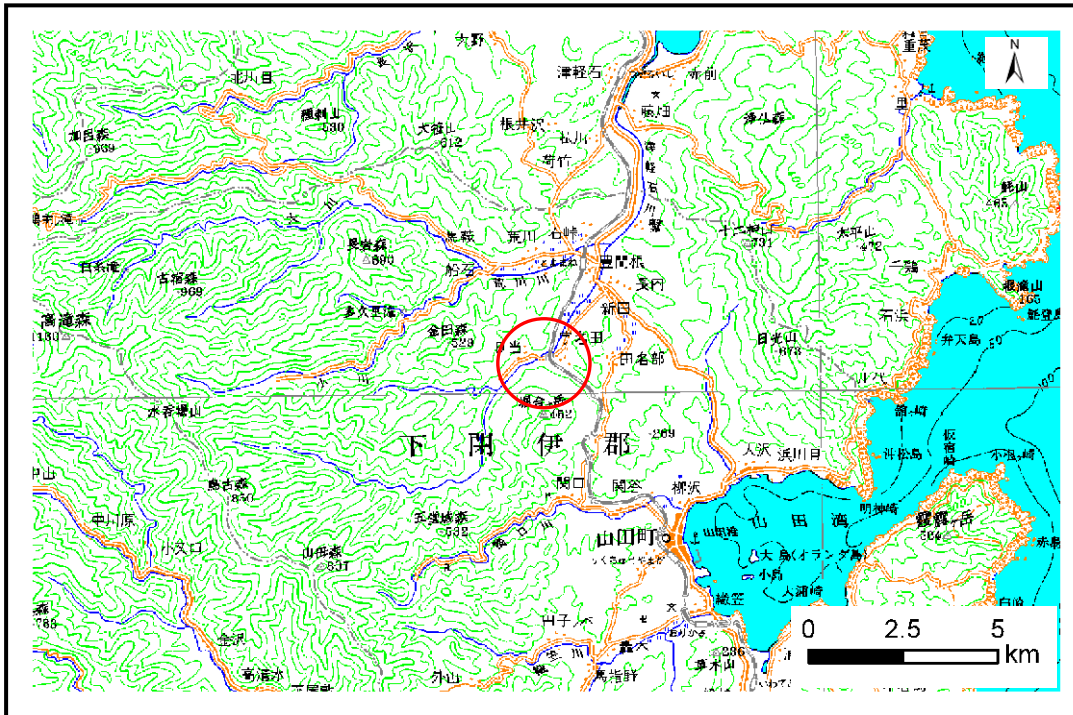


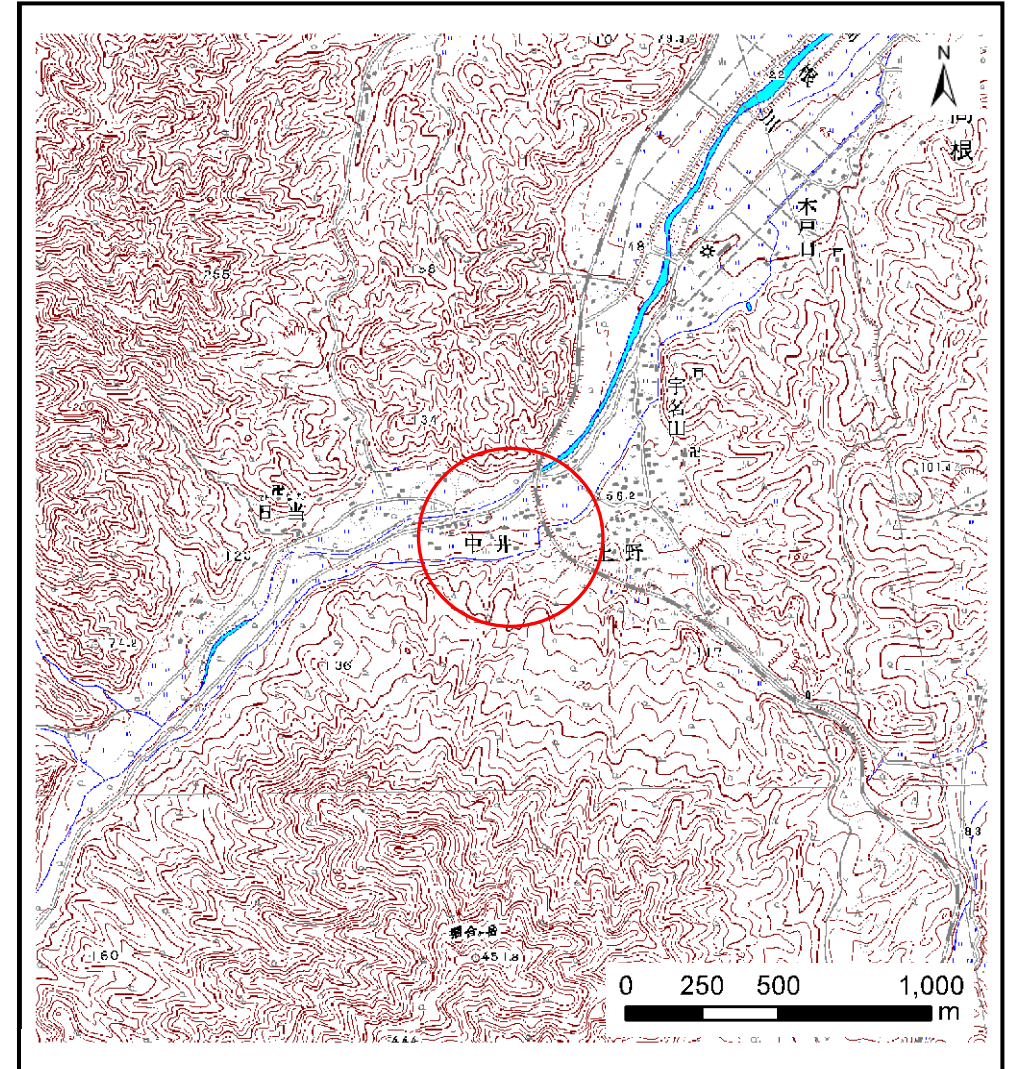
土砂災害防止に関する基礎調査(土石流)

表紙 位置,位置図

自然現象の種類	土石流
溪流番号	B105206
水系名	-
河川名	津軽石川
溪流名	中井の沢(2)
所在地	下閉伊郡山田町豊間根第15地割
調査機関	岩手県宮古地方振興局土木部



位置図(S=1:200,000)

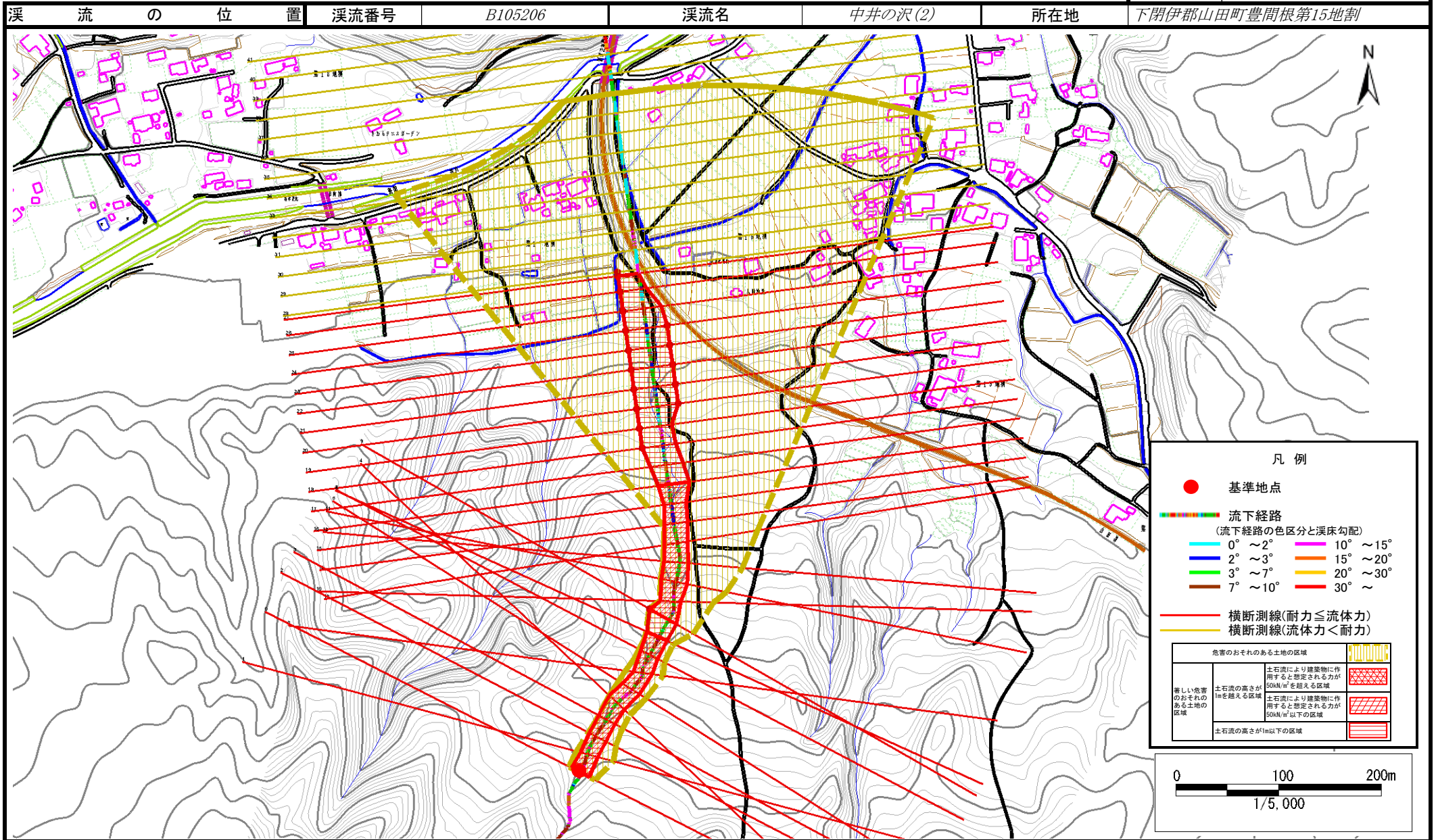


概況図(S=1:25,000)

土石流区域調査

様式3-1 危害のおそれのある土地、著しい危害のおそれのある土地の設定図

調査年度 平成20年度

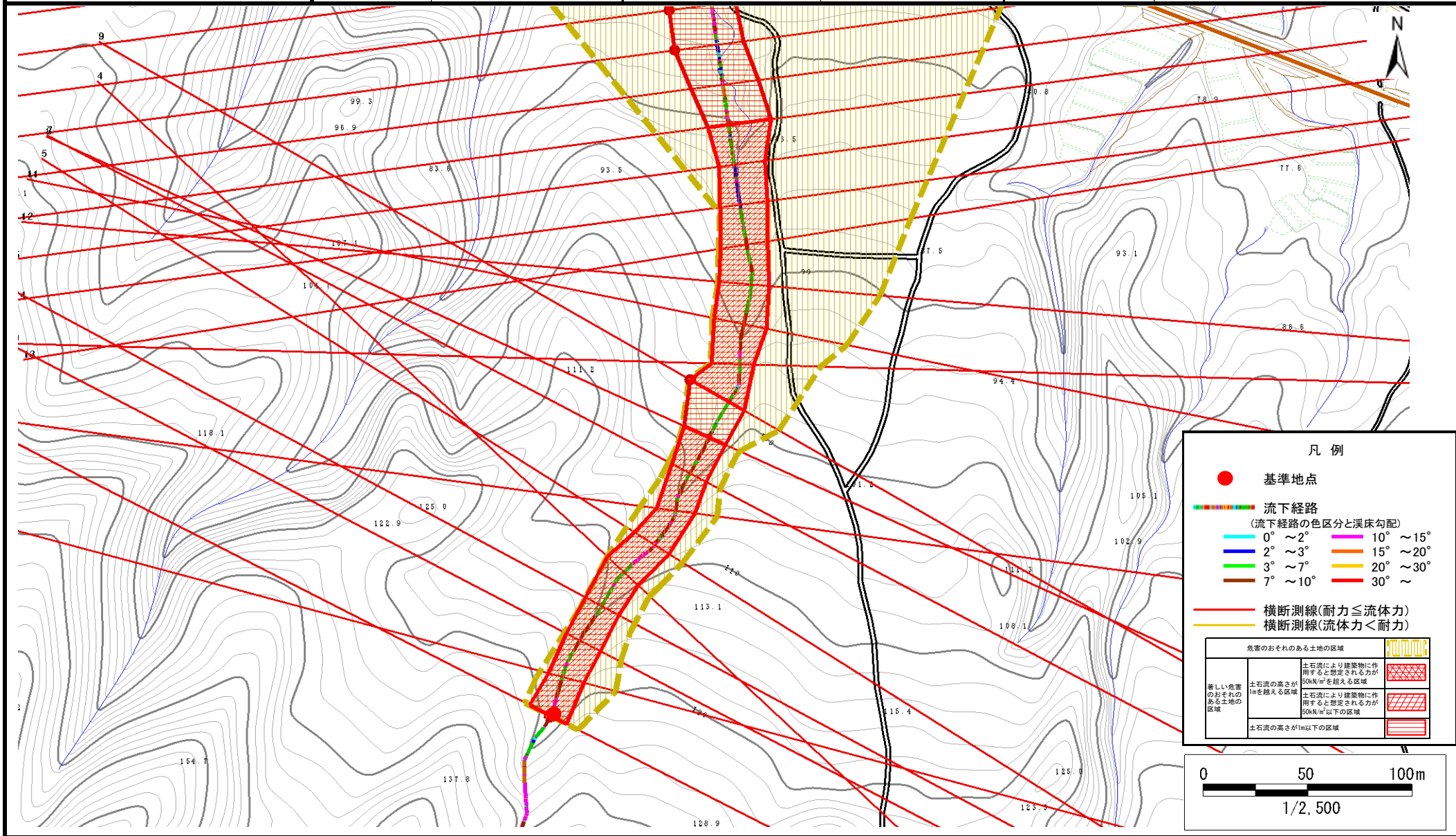


土石流区域調査書

様式3-1 危害のおそれのある土地、著しい危害のおそれのある土地の設定図

調査年度 平成20年度

溪流の位置	溪流番号	B105206	溪流名	中井の沢(2)	所在地	下閉伊郡山田町豊間根第15地割
-------	------	---------	-----	---------	-----	-----------------

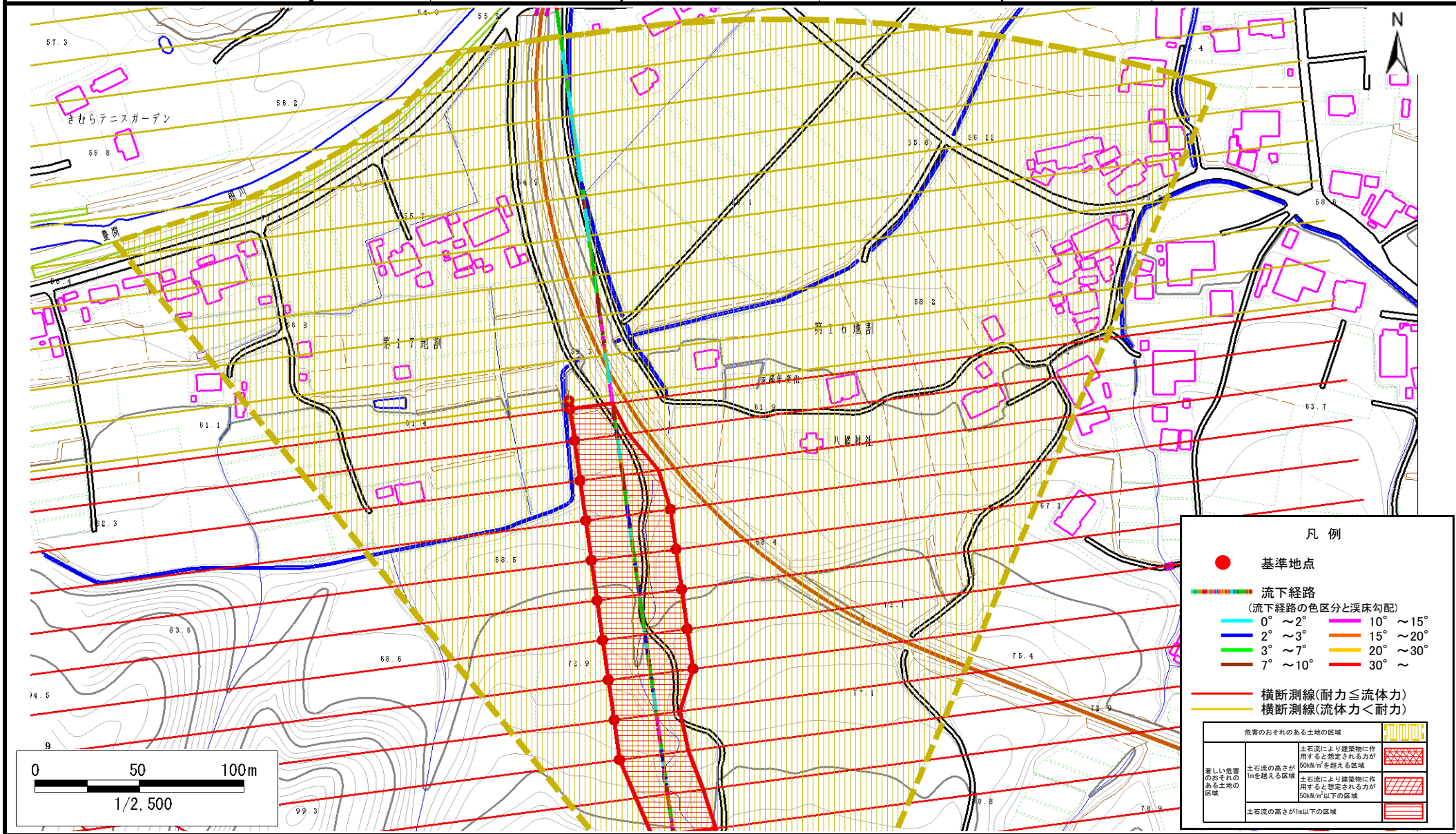


土石流区域調査

様式3-1 危害のおそれのある土地、著しい危害のおそれのある土地の設定図

調査年度 平成20年度

溪流の位置	溪流番号	B105206	溪流名	中井の沢(2)	所在地	下閉伊郡山田町豊間根第15地割
-------	------	---------	-----	---------	-----	-----------------



凡例

- 基準地点
- 流下経路 (流下経路の色区分と溪床勾配)
 - 0° ~ 2°
 - 2° ~ 3°
 - 3° ~ 7°
 - 7° ~ 10°
 - 10° ~ 15°
 - 15° ~ 20°
 - 20° ~ 30°
 - 30° ~
- 横断測線(耐力 ≤ 流体力)
- 横断測線(流体力 < 耐力)

危害のおそれのある土地の区域		凡例
著しい危害のおそれのある土地の区域	土石流の高さが1mを超える区域	土石流により建築物に作用すると想定される力が50kN/m ² を超える区域
	土石流の高さが1m以下の区域	土石流により建築物に作用すると想定される力が50kN/m ² 以下の区域

土石流区域調査

様式3-2 建築物に作用すると想定される衝撃に関する事項

調査年度 平成20年度

渓流の位置	溪流番号	B105206	溪流名	中井の沢(2)	所在地	下閉伊郡山田町豊間根第15地割	
横断測線番号	土石流の高さh(m)	土石流の流体力Fd(kN/m ²)	建築物の耐力P2(kN/m ²)	横断測線番号	土石流の高さh(m)	土石流の流体力Fd(kN/m ²)	建築物の耐力P2(kN/m ²)
No.0	1.38	37.67	6.05	No.27	0.92	8.22	8.20
No.1	1.49	42.14	5.76	No.28	0.95	7.25	8.02
No.2	1.44	39.31	5.88	No.29	0.98	6.37	7.81
No.3	1.46	39.89	5.85	No.30	0.97	6.52	7.88
No.4	1.36	36.33	6.13	No.31	0.92	7.18	8.19
No.5	1.37	38.17	6.08	No.32	0.91	7.37	8.27
No.6	1.45	39.51	5.88	No.33	0.91	7.37	8.28
No.7	1.43	37.72	5.92	No.34	0.92	7.18	8.19
No.8	1.29	30.79	6.34	No.35	0.95	6.82	8.02
No.9	0.84	14.95	8.79	No.36	1.00	5.87	7.66
No.10	1.34	27.84	6.19	No.37	1.07	4.78	7.28
No.11	1.16	22.66	6.87	No.38	0.98	5.70	7.79
No.12	1.20	23.50	6.67	No.39	0.87	7.20	8.56
No.13	1.23	23.24	6.56	No.40	0.00	0.00	0.00
No.14	1.23	23.33	6.56	No.41	0.00	0.00	0.00
No.15	1.26	21.97	6.45				
No.16	1.04	15.53	7.44				
No.17	0.98	15.32	7.80				
No.18	0.87	12.00	8.54				
No.19	0.85	12.57	8.71				
No.20	0.87	12.12	8.58				
No.21	0.88	11.25	8.51				
No.22	0.88	10.67	8.47				
No.23	0.89	10.13	8.43				
No.24	0.89	9.70	8.39				
No.25	0.89	9.86	8.44				
No.26	0.88	9.97	8.48				