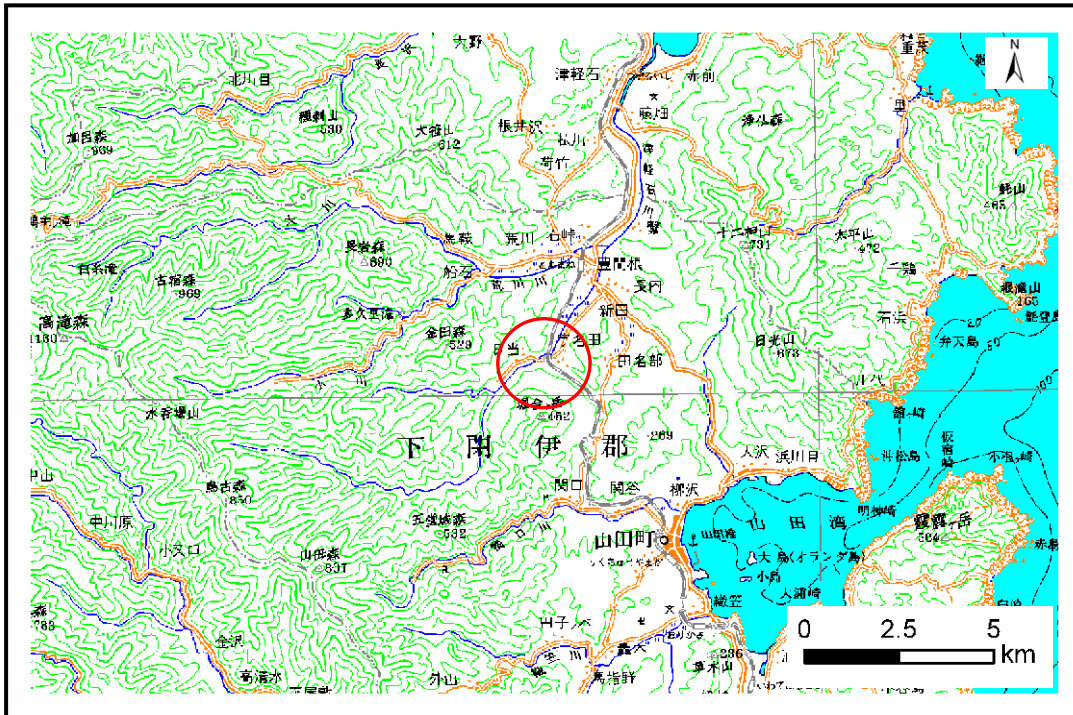


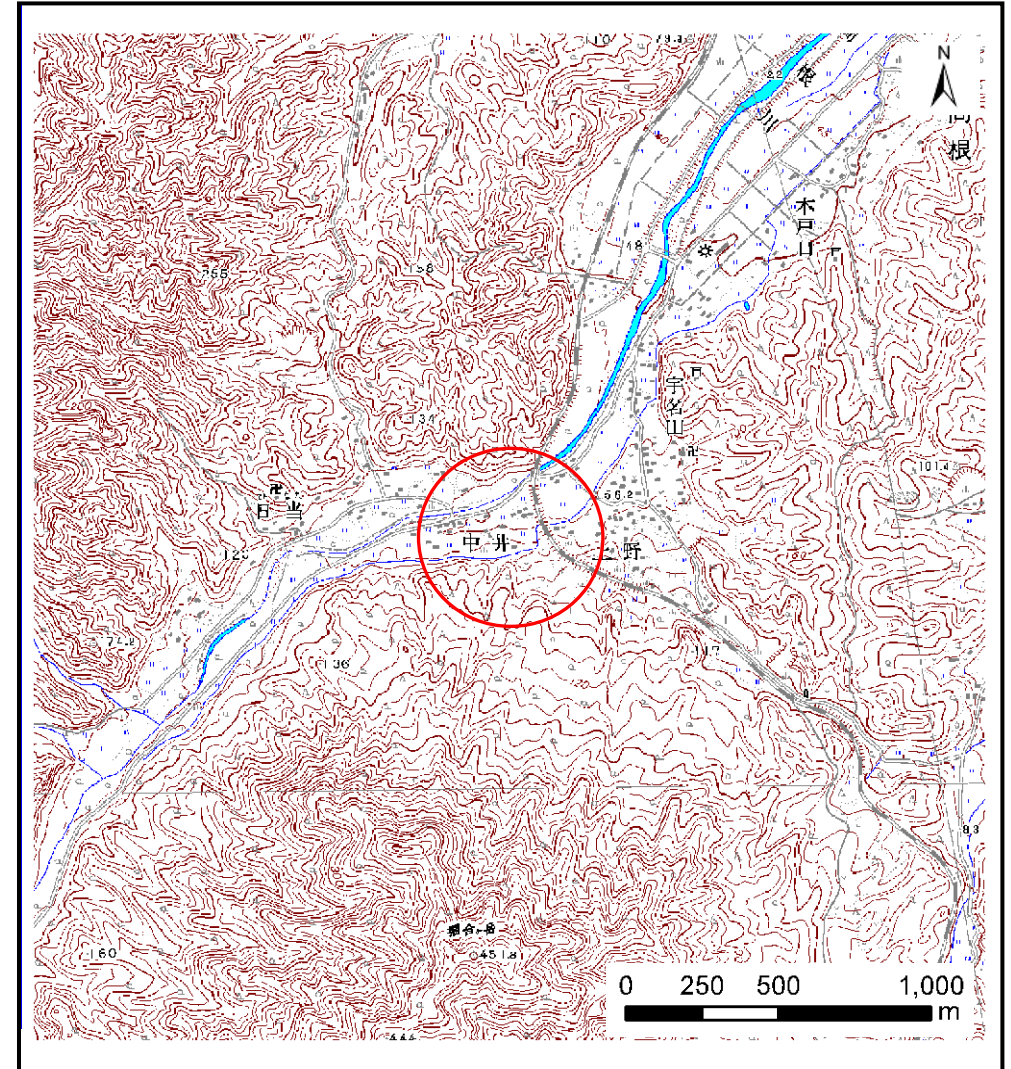
土砂災害防止に関する基礎調査(土石流)

表紙 位置,位置図

自然現象の種類	土石流
溪流番号	B105205
水系名	-
河川名	津軽石川
溪流名	中井の沢
所在地	下閉伊郡山田町豊間根第17地割
調査機関	岩手県宮古地方振興局土木部



位置図(S=1:200,000)

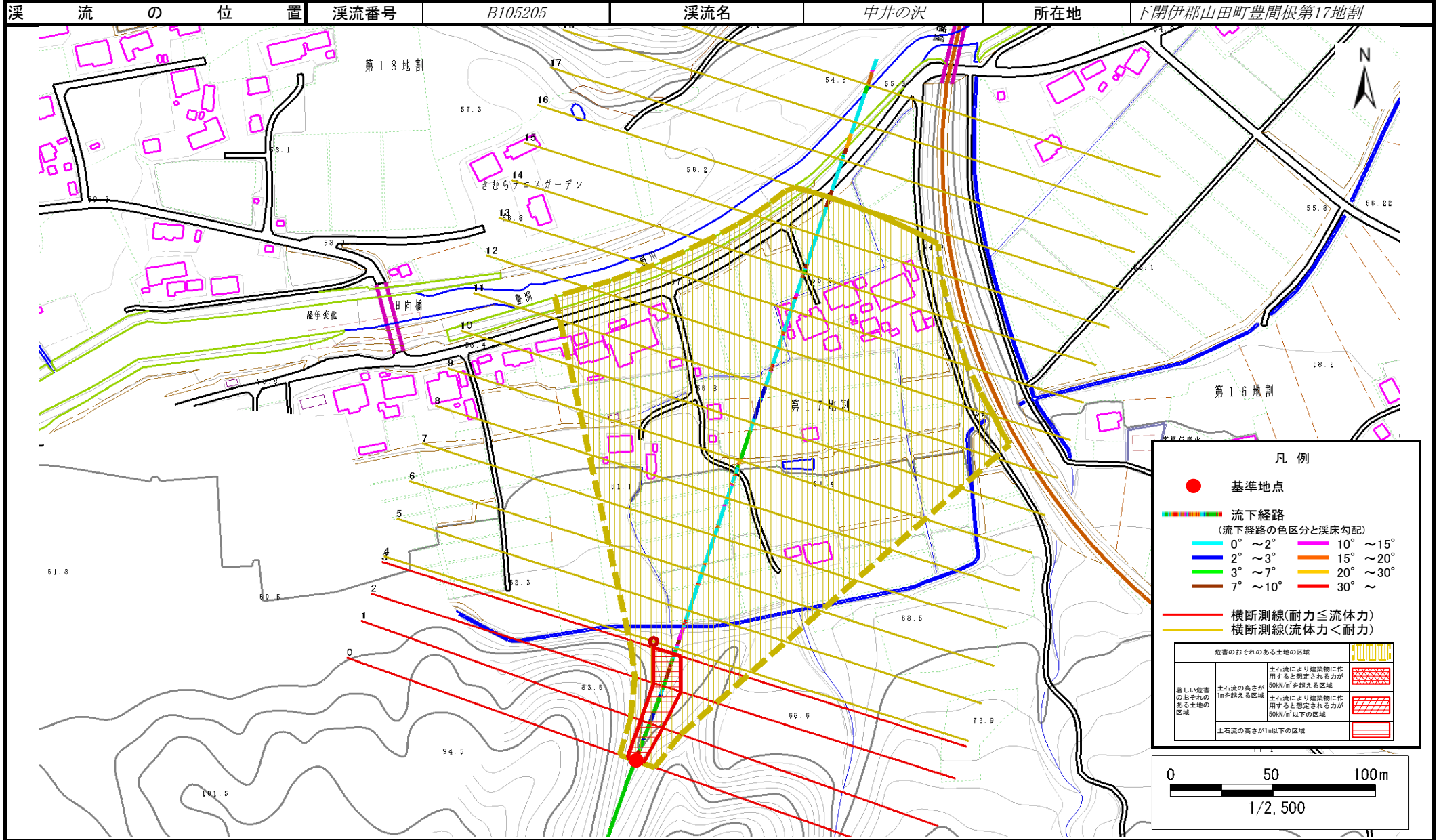


概況図(S=1:25,000)

土石流区域調査

様式3-1 危害のおそれのある土地、著しい危害のおそれのある土地の設定図

調査年度 平成20年度



土石流区域調書

様式3-2 建築物に作用すると想定される衝撃に関する事項

調査年度	平成20年度
所在地	下閉伊郡山田町豊間根第17地割

溪流の位置	溪流番号	B105205	溪流名	中井の沢	所在地	下閉伊郡山田町豊間根第17地割
-------	------	---------	-----	------	-----	-----------------

横断測線番号	土石流の高さh(m)	土石流の流体力Fd(kN/m ²)	建築物の耐力P2(kN/m ²)	横断測線番号	土石流の高さh(m)	土石流の流体力Fd(kN/m ²)	建築物の耐力P2(kN/m ²)
No.0	1.08	29.96	7.22				
No.1	0.87	20.42	8.57				
No.2	0.76	15.73	9.60				
No.3	0.76	15.20	9.65				
No.4	0.56	10.04	12.53				
No.5	0.55	8.31	12.69				
No.6	0.55	6.81	12.67				
No.7	0.56	5.75	12.52				
No.8	0.57	5.02	12.32				
No.9	0.57	5.01	12.31				
No.10	0.57	4.90	12.27				
No.11	0.58	4.65	12.17				
No.12	0.58	4.46	12.09				
No.13	0.60	3.93	11.79				
No.14	0.62	3.41	11.41				
No.15	0.65	2.92	10.96				
No.16	0.68	2.55	10.54				
No.17	0.71	2.28	10.17				
No.18	0.86	4.89	8.69				
No.19	0.76	2.99	9.60				