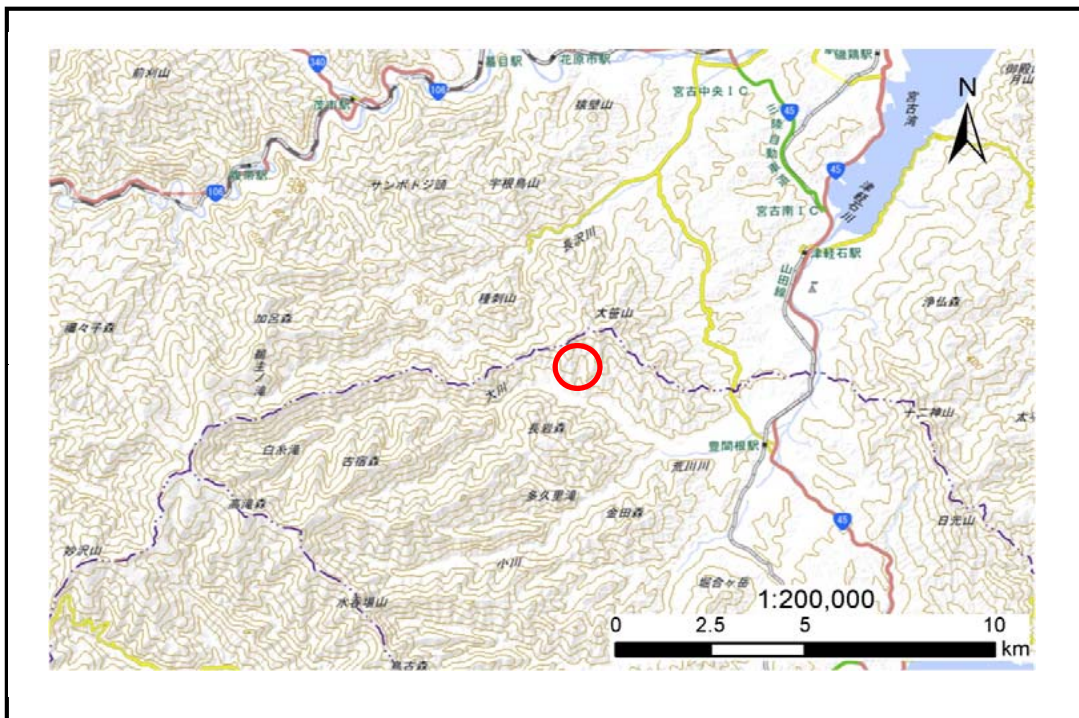


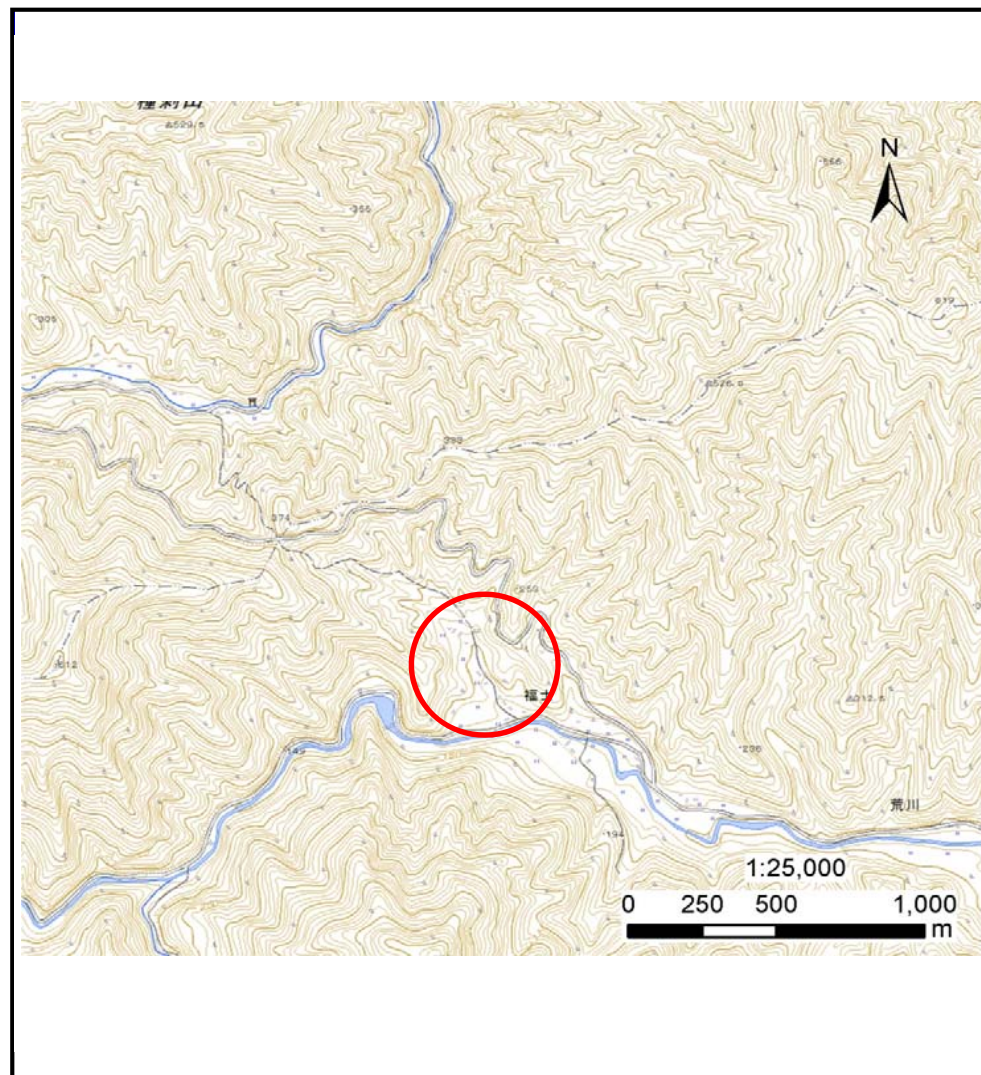
土砂災害防止に関する基礎調査(土石流)

表紙 位置,位置図

自然現象の種類	土石流
溪流番号	B104201
水系名	津軽石川
河川名	荒川川
溪流名	福土の沢(2)
所在地	下閉伊郡山田町荒川第7地割
調査機関	沿岸広域振興局土木部宮古土木センター



位置図(S=1:200,000)



概況図(S=1:25,000)

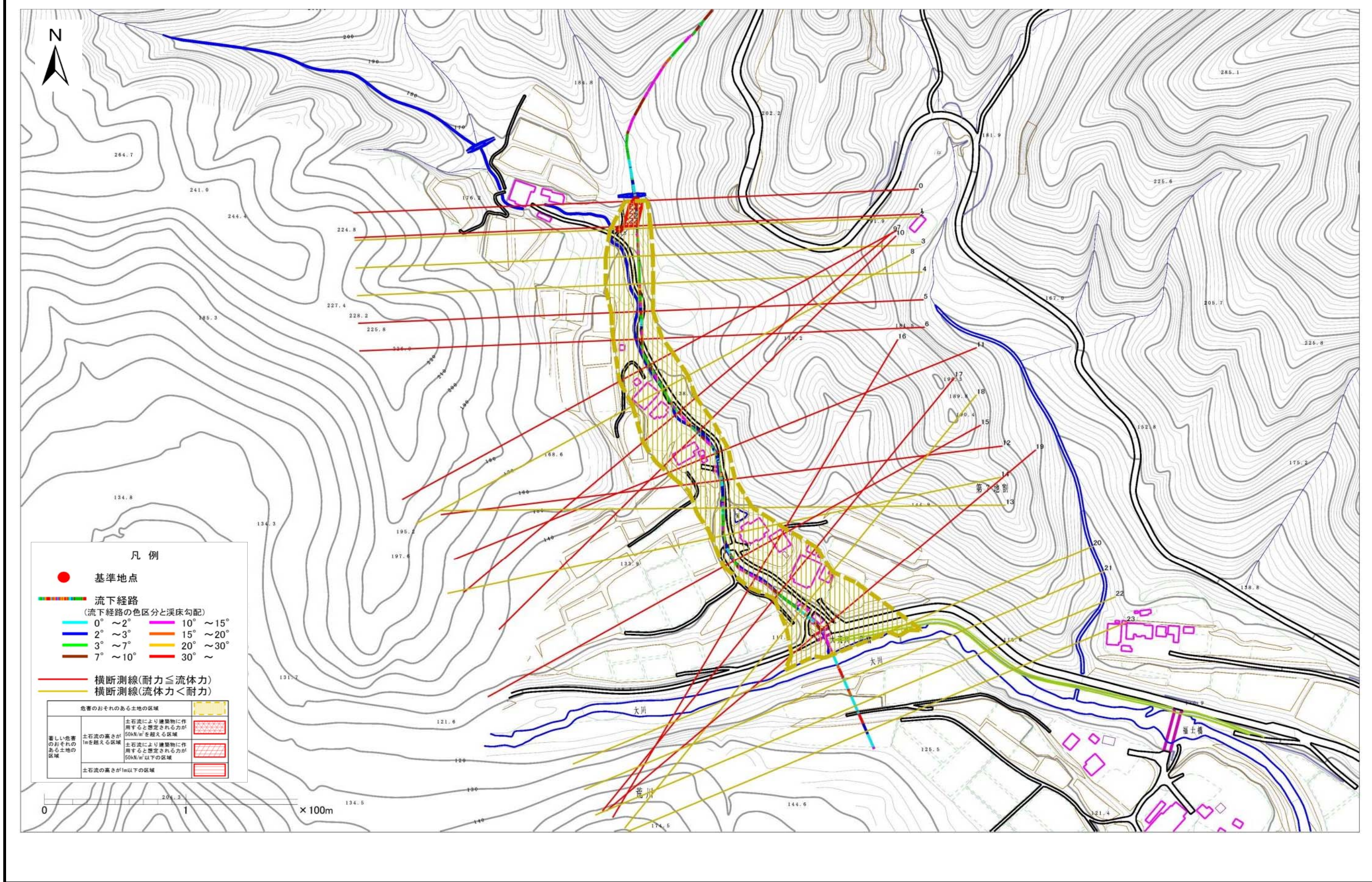
土石流区域調査

様式3-1 危害のおそれのある土地、著しい危害のおそれのある土地の設定図

調査年度

平成27年度

溪流の位置 溪流番号 B104201 溪流名 福士の沢(2) 所在地 下閉伊郡山田町荒川第7地割



土石流区域調書

様式3-2 建築物に作用すると想定される衝撃に関する事項

調査年度	平成27年度
------	--------

溪流の位置	溪流番号	B104201	溪流名	福士の沢(2)	所在地	下閉伊郡山田町荒川第7地割
-------	------	---------	-----	---------	-----	---------------

横断測線番号	土石流の高さh(m)	土石流の流体力Fd(kN/m ²)	建築物の耐力P2(kN/m ²)	横断測線番号	土石流の高さh(m)	土石流の流体力Fd(kN/m ²)	建築物の耐力P2(kN/m ²)
No.0	1.10	34.11	7.08				
No.1	1.01	26.62	7.59				
No.2	0.56	12.08	12.33				
No.3	0.56	11.57	12.42				
No.4	0.55	10.75	12.55				
No.5	0.92	21.46	8.17				
No.6	0.87	18.71	8.53				
No.7	0.68	12.26	10.45				
No.8	0.57	9.44	12.22				
No.9	0.92	16.51	8.16				
No.10	0.93	18.99	8.06				
No.11	1.01	18.13	7.57				
No.12	0.89	14.77	8.40				
No.13	0.59	7.59	11.90				
No.14	0.59	7.46	11.89				
No.15	0.85	10.99	8.66				
No.16	0.85	10.90	8.74				
No.17	1.09	16.36	7.17				
No.18	0.74	8.43	9.72				
No.19	1.09	15.95	7.14				
No.20	0.58	7.04	12.00				
No.21	0.64	4.62	10.98				
No.22	0.69	3.53	10.32				
No.23	1.13	1.07	6.98				