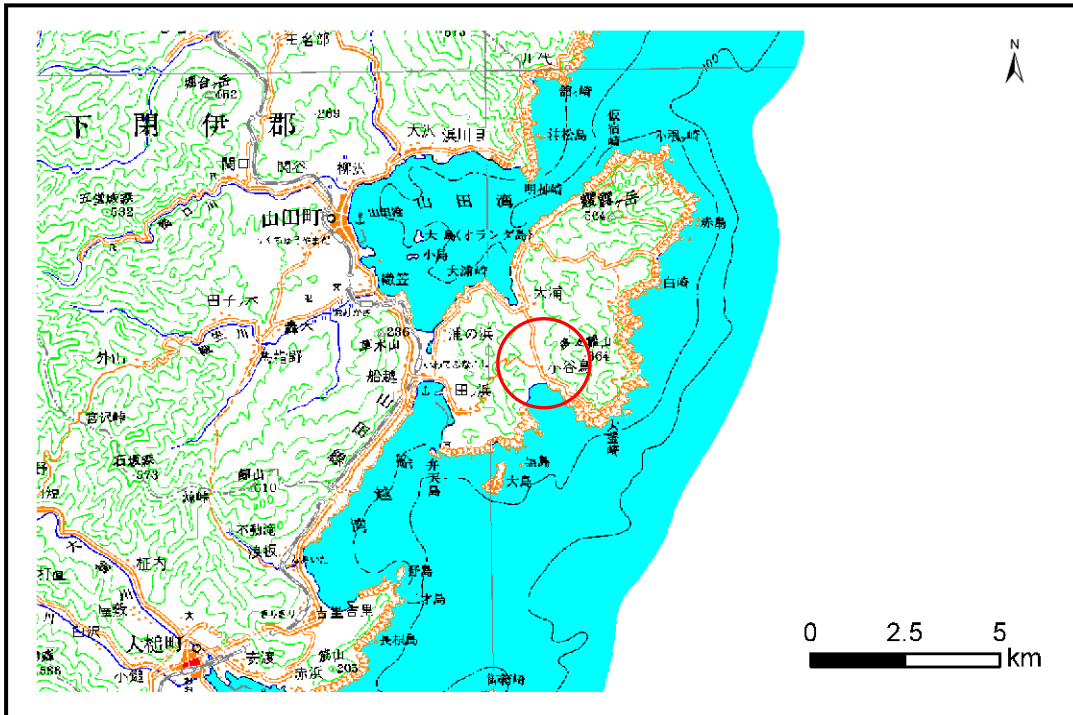


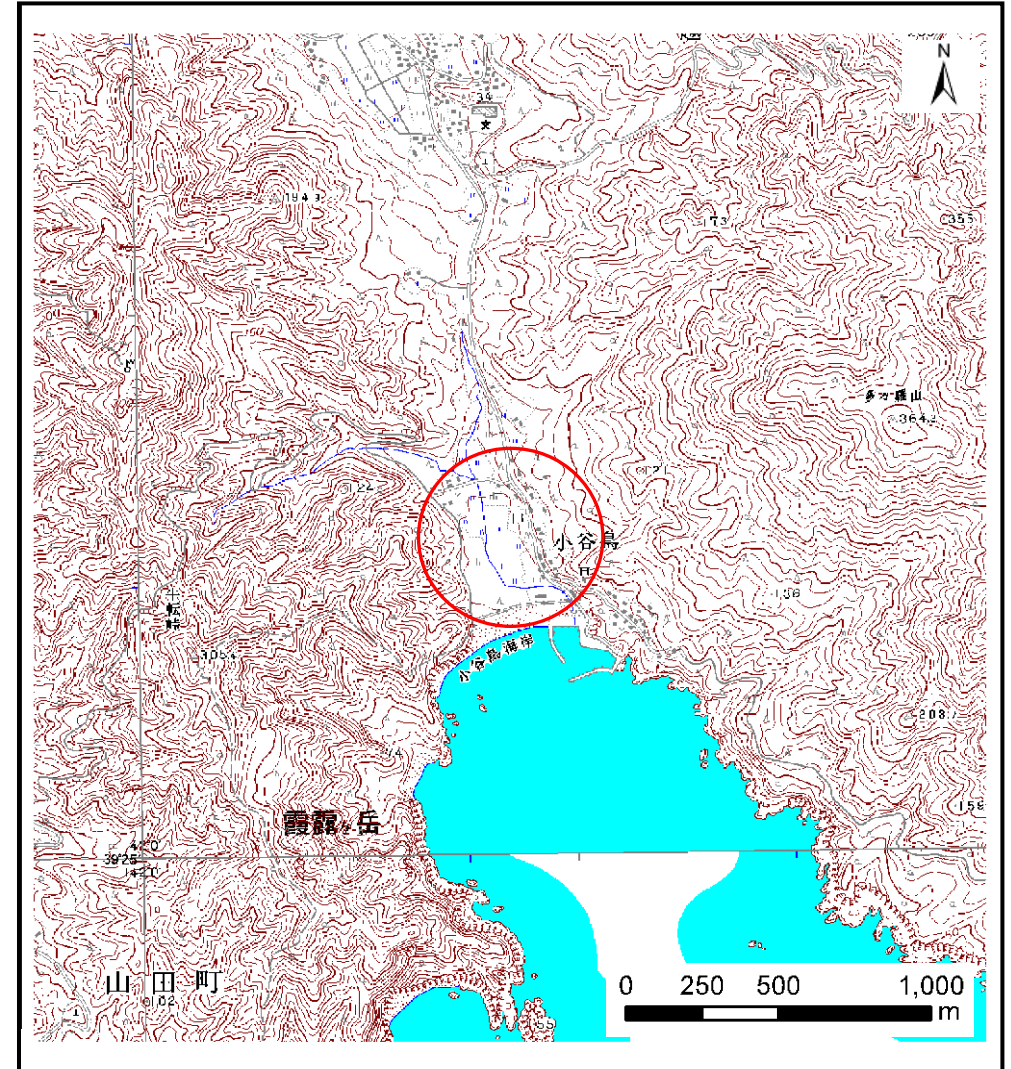
土砂災害防止に関する基礎調査(土石流)

表紙 位置,位置図

自然現象の種類	土石流
溪流番号	A118007
水系名	-
河川名	-
溪流名	小谷鳥の沢
所在地	下閉伊郡山田町船越第19地割
調査機関	岩手県宮古地方振興局土木部



位置図(S=1:200,000)



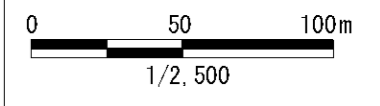
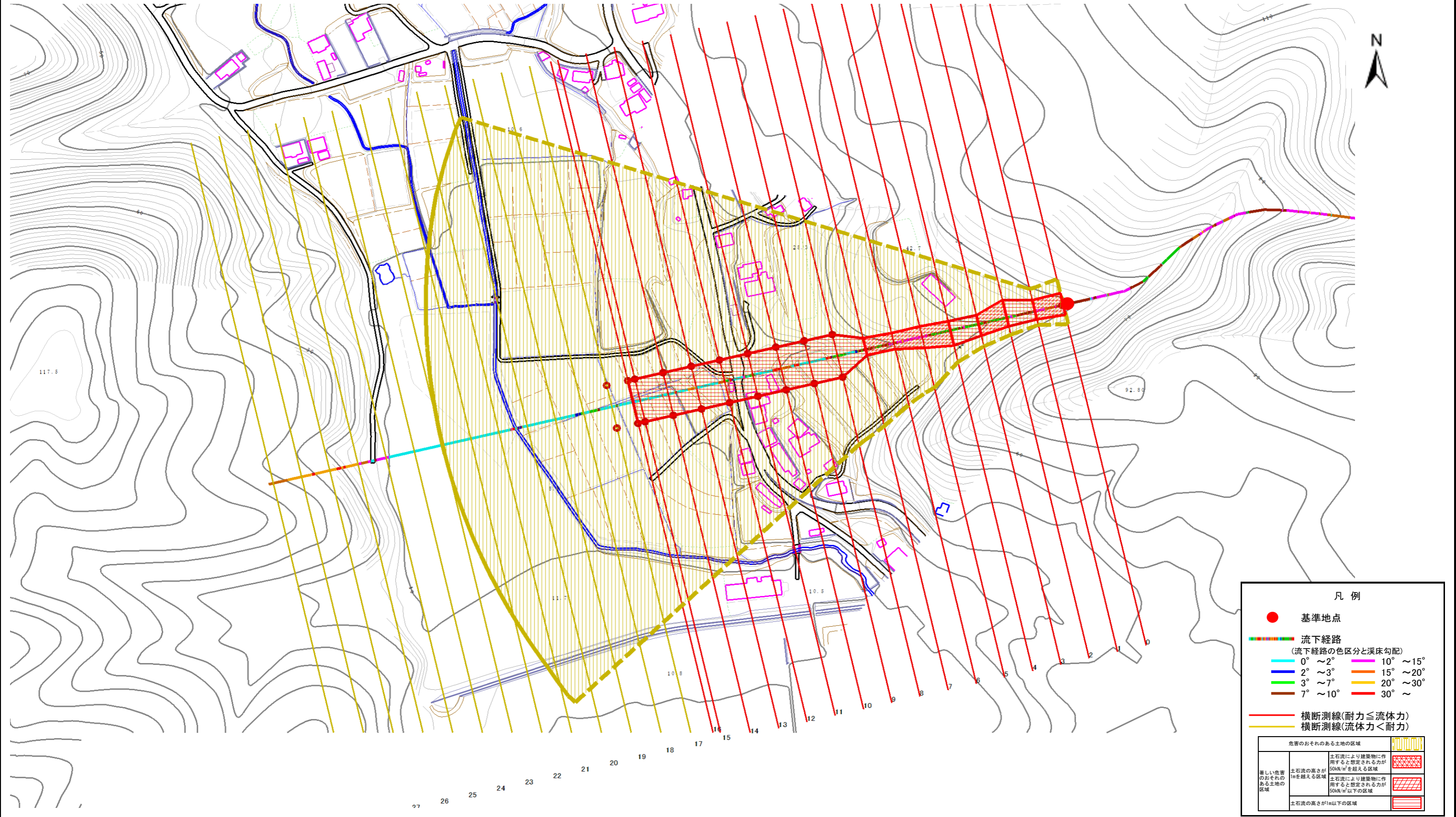
概況図(S=1:25,000)

土石流区域調書

様式3-1 危害のおそれのある土地、著しい危害のおそれのある土地の設定図

調査年度 平成20年度

溪流の位置	溪流番号	A118007	溪流名	小谷鳥の沢	所在地	下閉伊郡山田町船越第19地割
-------	------	---------	-----	-------	-----	----------------



土石流区域調書

様式3-2 建築物に作用すると想定される衝撃に関する事項

調査年度 平成20年度

渓流の位置	渓流番号	A118007	渓流名	小谷鳥の沢	所在地	下閉伊郡山田町船越第19地割	
横断測線番号	土石流の高さh(m)	土石流の流体力Fd(kN/m ²)	建築物の耐力P2(kN/m ²)	横断測線番号	土石流の高さh(m)	土石流の流体力Fd(kN/m ²)	建築物の耐力P2(kN/m ²)
No.0	1.11	34.77	7.09	No.27	0.00	0.00	0.00
No.1	1.19	37.65	6.74	No.28	0.00	0.00	0.00
No.2	0.97	27.92	7.88	No.29	0.00	0.00	0.00
No.3	1.14	33.19	6.96				
No.4	0.95	23.53	8.00				
No.5	1.03	23.63	7.51				
No.6	1.20	31.04	6.68				
No.7	1.15	29.65	6.88				
No.8	0.67	12.77	10.65				
No.9	0.67	11.04	10.75				
No.10	0.65	11.42	10.91				
No.11	0.65	11.57	10.97				
No.12	0.66	11.38	10.89				
No.13	0.66	11.19	10.81				
No.14	0.65	11.49	10.94				
No.15	0.66	11.14	10.79				
No.16	0.66	10.78	10.76				
No.17	0.66	9.03	10.76				
No.18	0.67	7.55	10.65				
No.19	0.67	7.62	10.69				
No.20	0.68	7.17	10.59				
No.21	0.71	5.34	10.14				
No.22	0.80	3.53	9.19				
No.23	0.88	2.73	8.51				
No.24	1.00	1.98	7.67				
No.25	0.00	0.00	0.00				
No.26	0.00	0.00	0.00				