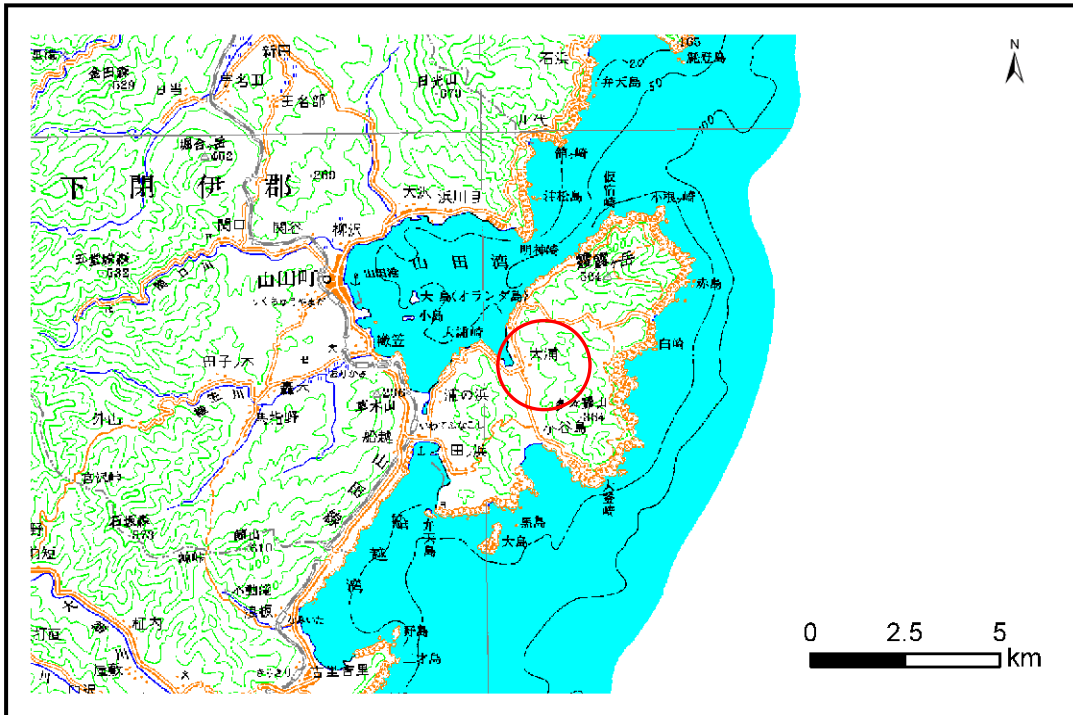


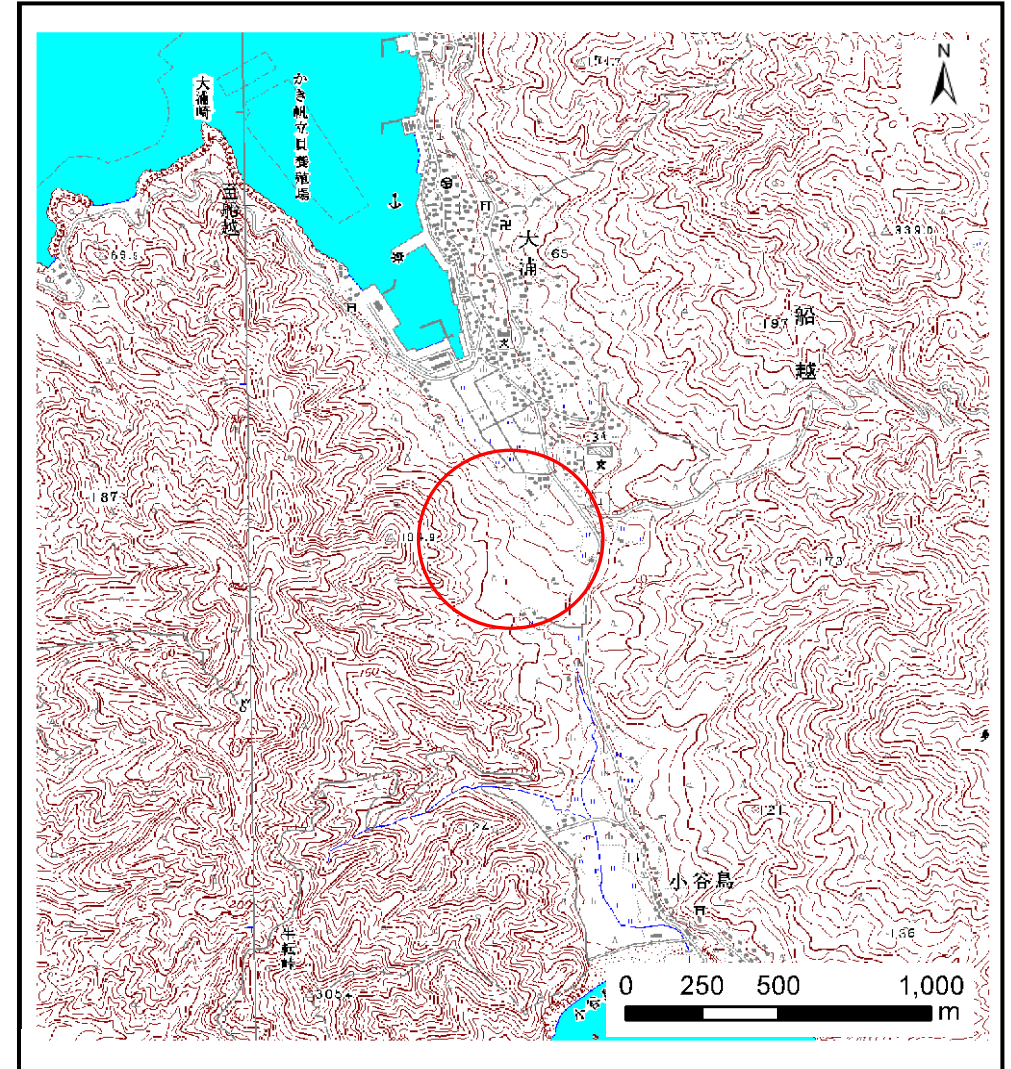
# 土砂災害防止に関する基礎調査(土石流)

表紙 位置,位置図

自然現象の種類	土石流
溪流番号	A118006-2
水系名	-
河川名	-
溪流名	大浦の沢(5)-2
所在地	下閉伊郡山田町船越第21地割
調査機関	岩手県宮古地方振興局土木部



位置図(S=1:200,000)



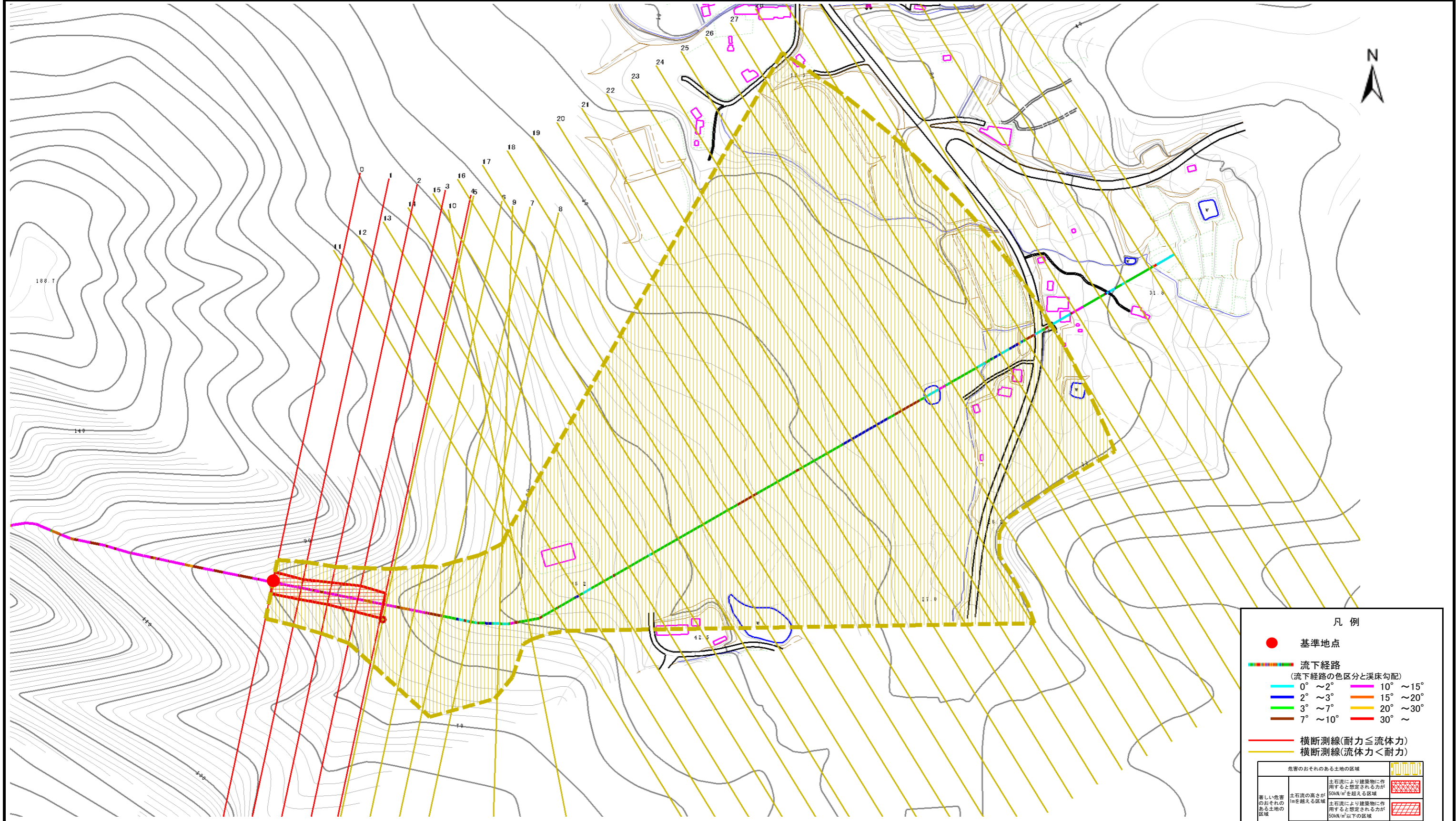
概況図(S=1:25,000)

# 土石流区域調書

様式3-1 危害のおそれのある土地、著しい危害のおそれのある土地の設定図

調査年度 平成20年度

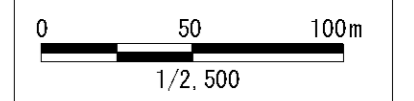
溪流の位置	溪流番号	A118006-2	溪流名	大浦の沢(5)-2	所在地	下閉伊郡山田町船越第21地割
-------	------	-----------	-----	-----------	-----	----------------



凡例

- 基準地点
- 流下経路 (流下経路の色区分と溪床勾配)
  - 0° ~ 2°
  - 2° ~ 3°
  - 3° ~ 7°
  - 7° ~ 10°
  - 10° ~ 15°
  - 15° ~ 20°
  - 20° ~ 30°
  - 30° ~
- 横断測線(耐力 ≤ 流体力)
- 横断測線(流体力 < 耐力)

危害のおそれのある土地の区域		図例
著しい危害のおそれのある土地の区域	土石流により建築物に作用すると想定される力が50kN/m <sup>2</sup> を超える区域	[Red cross-hatch pattern]
	土石流の高さが1mを超える区域	[Blue cross-hatch pattern]
	土石流により建築物に作用すると想定される力が50kN/m <sup>2</sup> 以下の区域	[Blue diagonal lines]
土石流の高さが1m以下の区域		[Yellow diagonal lines]



## 土石流区域調査

様式3-2 建築物に作用すると想定される衝撃に関する事項

調査年度	平成20年度
所在地	下閉伊郡山田町船越第21地割

溪流の位置	溪流番号	A118006-2	溪流名	大浦の沢(5)-2	所在地	下閉伊郡山田町船越第21地割
-------	------	-----------	-----	-----------	-----	----------------

横断測線番号	土石流の高さh(m)	土石流の流体力Fd(kN/m <sup>2</sup> )	建築物の耐力P2(kN/m <sup>2</sup> )	横断測線番号	土石流の高さh(m)	土石流の流体力Fd(kN/m <sup>2</sup> )	建築物の耐力P2(kN/m <sup>2</sup> )
No.0	0.61	18.41	11.58	No.27	0.43	3.12	15.72
No.1	0.63	18.28	11.33	No.28	0.43	3.11	15.72
No.2	0.59	16.68	12.02	No.29	0.45	2.71	15.30
No.3	0.53	14.47	13.19	No.30	0.48	2.09	14.33
No.4	0.54	15.34	12.94	No.31	0.55	1.45	12.79
No.5	0.48	13.28	14.25	No.32	0.69	0.84	10.47
No.6	0.48	13.33	14.27	No.33	0.00	0.00	0.00
No.7	0.49	13.20	14.21	No.34	0.00	0.00	0.00
No.8	0.47	11.37	14.74	No.35	0.00	0.00	0.00
No.9	0.44	9.51	15.42	No.36	0.00	0.00	0.00
No.10	0.44	8.80	15.66				
No.11	0.43	7.88	15.97				
No.12	0.42	6.99	16.22				
No.13	0.41	6.01	16.42				
No.14	0.41	5.21	16.48				
No.15	0.42	4.30	16.37				
No.16	0.42	3.78	16.17				
No.17	0.43	3.48	16.00				
No.18	0.43	3.48	16.00				
No.19	0.42	3.60	16.25				
No.20	0.42	3.53	16.11				
No.21	0.42	3.54	16.13				
No.22	0.42	3.57	16.20				
No.23	0.42	3.63	16.33				
No.24	0.42	3.54	16.13				
No.25	0.42	3.54	16.14				
No.26	0.42	3.60	16.26				